

2024（令和6）年さけます来遊状況（第6報：1/31現在）

2 サケ来遊状況

国立研究開発法人水産研究・教育機構
水産資源研究所 さけます部門 資源増殖部

- 全国のサケ来遊数は 1,786 万尾 [前年同期比：78%、平年同期比：34%] で、1989（平成元）年以降では最も少ない
- 北海道の来遊数は 1,765 万尾 [前年同期比：78%、平年同期比：44%] で、1989（平成元）年以降では 3 番目に少なく、北海道太平洋側（根室海区～えりも以西海区）は 1989（平成元）年以降で 2 番目に少ない
- 本州の来遊数は 208.2 千尾 [前年同期比：73%、平年同期比：1.7%] で、1989（平成元）年以降で最も少ない

*1：平年とは、1989（平成元） - 2023（令和5）年の平均値

*2：全国は万尾単位、本州は千尾単位で示す

（全国）

1月31日現在、全国のサケ来遊数（沿岸漁獲数と河川捕獲数の合計）は、1,786 万尾 [前年同期比：78%、平年同期比：34%] となっています。

また、1月31日現在の来遊数は 1989（平成元）年以降で最も少ない状況です（表1および図1）。

表1. サケ来遊数（全国）

来遊年	来遊数		河川捕獲数		沿岸漁獲数	
	1/31現在	最終	1/31現在	最終	1/31現在	最終
2019(令和元)	1,973	1,973	283	283	1,691	1,691
2020(令和2)	2,017	2,017	313	313	1,705	1,705
2021(令和3)	1,926	1,926	218	219	1,708	1,708
2022(令和4)	3,431	3,431	438	438	2,993	2,993
2023(令和5)	2,285	2,285	349	349	1,936	1,936
2024(令和6)	1,786	-	214	-	1,572	-
平年	5,203	5,204	443	444	4,759	4,760

*四捨五入の影響で、全国の合計が北海道および本州の合計と一致しない場合があります。

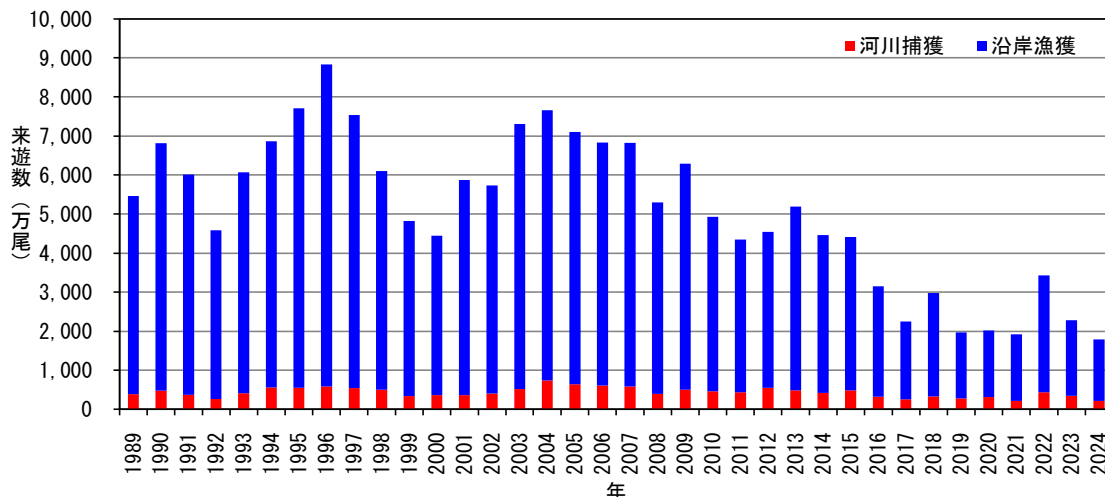


図1. 8月1日～1月31日までのサケ全国来遊数（累計値）。2024年は速報値。

(北海道)

1月31日現在の北海道のサケ来遊数は1,765万尾[前年同期比:78%、平年同期比:44%]となっており、1989(平成元)年以降で3番目に少なくなっています(表2および図2)。

地域別にみると、北海道太平洋側(根室海区～えりも以西海区)では452万尾[前年同期比:98%、平年同期比:21%]で平年を下回っており、1989(平成元)年以降で2番目に少ない値となっています。北海道日本海側(オホーツク海区および日本海区)では1,314万尾[前年同期比:73%、平年同期比:71%]であり、前年および平年を下回っています(表2および図2)。

北海道の沿岸定置網漁業は、12月までで終漁となっています。

表2. サケ来遊数(北海道)

来遊年	単位:万尾					
	北海道全体		北海道太平洋側		北海道日本海側	
	1/31現在	最終	1/31現在	最終	1/31現在	最終
2019(令和元)	1,756	1,756	699	699	1,057	1,057
2020(令和2)	1,832	1,832	514	514	1,318	1,318
2021(令和3)	1,863	1,863	392	392	1,471	1,471
2022(令和4)	3,347	3,347	710	710	2,637	2,637
2023(令和5)	2,256	2,256	459	459	1,798	1,798
2024(令和6)	1,765	-	452	-	1,314	-
平年	3,987	3,987	2,146	2,146	1,841	1,841

*四捨五入の影響で、地域の合計が北海道全体と一致しない場合があります。

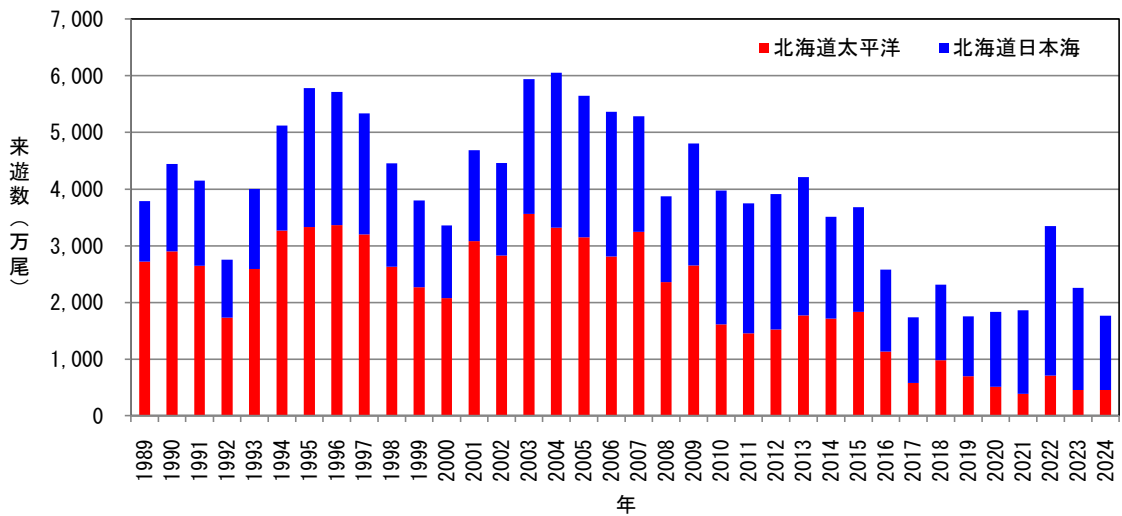


図2. 8月1日～1月31日までのサケ北海道来遊数(累計値). 2024年は速報値.

(本州)

1月31日現在の本州のサケ来遊数は208.2千尾[前年同期比：73%、平年同期比：1.7%]となっています(表3、図3aおよび図3b)。

地域別に見ると、太平洋で83.6千尾[前年同期比：82%、平年同期比：0.7%]、日本海側で124.6千尾[前年同期比：68%、平年同期比：17.2%]となっており、両地域ともに1989(平成元)年以降で最も少ない状況です。

表3. サケ来遊数(本州)

来遊年	本州全体		本州太平洋側		本州日本海側	
	1/31現在	最終	1/31現在	最終	1/31現在	最終
2019(令和元)	2,174.2	2,175.3	1,699.3	1,700.4	474.9	474.9
2020(令和2)	1,847.2	1,848.2	1,184.8	1,185.8	662.4	662.4
2021(令和3)	632.1	632.4	334.0	334.4	298.1	298.1
2022(令和4)	837.0	838.4	387.9	389.4	449.1	449.1
2023(令和5)	285.3	285.5	102.1	102.2	183.3	183.3
2024(令和6)	208.2	—	83.6	—	124.6	—
平年	12,158.3	12,168.2	11,435.9	11,445.7	722.4	722.4

単位：千尾

*四捨五入の影響で、地域の合計が本州全体と一致しない場合があります。

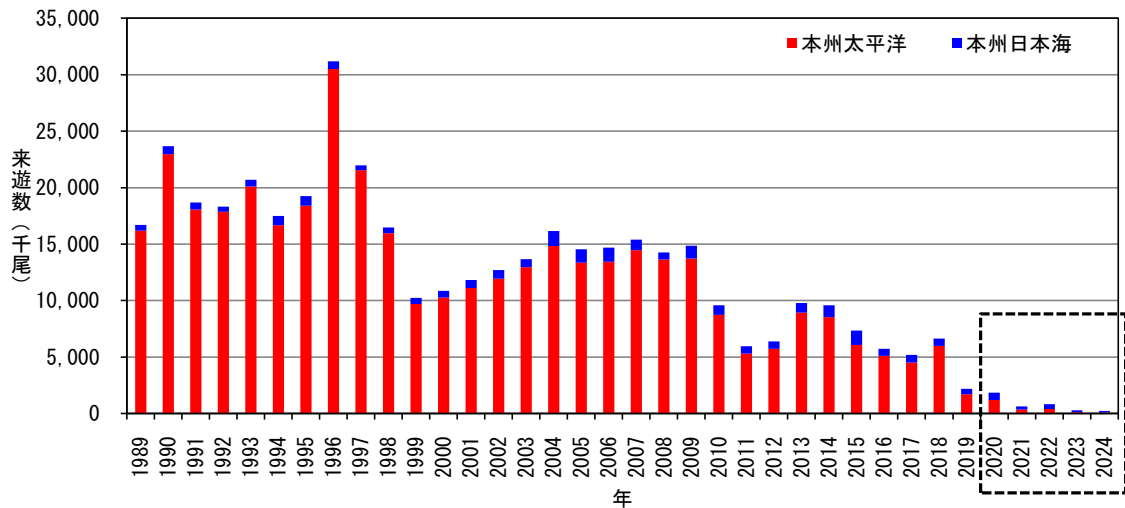


図3a. 8月1日～1月31日までのサケ本州来遊数(累計値). 2024年は速報値.

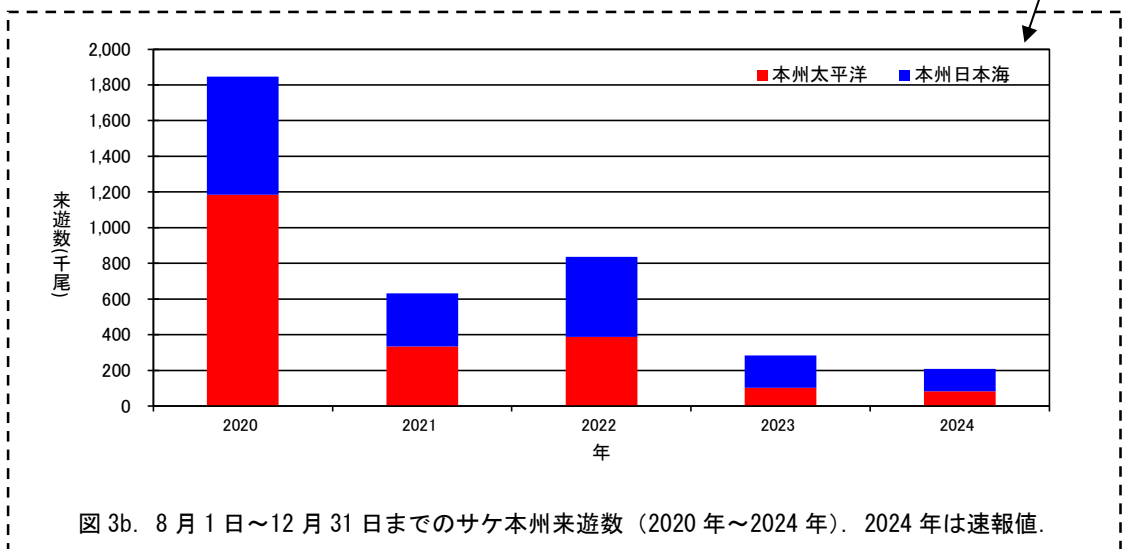


図3b. 8月1日～12月31日までのサケ本州来遊数(2020年～2024年). 2024年は速報値.