

2023（令和5）年さけます来遊状況（第2報：10/31現在）

3 サケ河川捕獲状況

国立研究開発法人水産研究・教育機構
水産資源研究所 さけます部門 資源増殖部

- 全国の河川捕獲数は2,683千尾〔前年同期比：84%、平年*1 同期比：97%〕
- 北海道太平洋側（根室海区～えりも以西海区）では前年および平年を下回る
- 北海道日本海側（オホーツク海区および日本海区）では平年を上回る
- 本州の河川捕獲数は1989（平成元）年以降で最も少ない
- 全国の採卵数は8億8,210万粒〔前年同期比：91%〕

*1：平年とは、1989（平成元）～2022（令和4）年の平均値

（全国）

10月31日現在のサケ河川捕獲数（全国の河川で人工ふ化放流用に捕獲されたサケの数）は2,683千尾〔前年同期比：84%、平年同期比：97%〕と前年を下回っていますが、平年同様の水準となっています（表1）。

また、10月31日現在の全国の採卵数の合計は8億8,210万粒〔前年同期比：91%〕、採卵計画数の63%を確保している状況です。なお、種卵の確保状況の詳細は令和5年度さけ捕獲採卵漁獲速報（令和5年10月31日現在）を参照ください。

表1. サケ河川捕獲数（全国）

来遊年	単位：千尾	
	10/31現在	最終
2018(平成30)	1,872	3,296
2019(令和元)	2,100	2,827
2020(令和2)	2,288	3,126
2021(令和3)	1,725	2,185
2022(令和4)	3,181	4,376
2023(令和5)	2,683	-
平年	2,761	4,465

*四捨五入の影響で、全国の合計が北海道および本州の合計と一致しない場合があります。

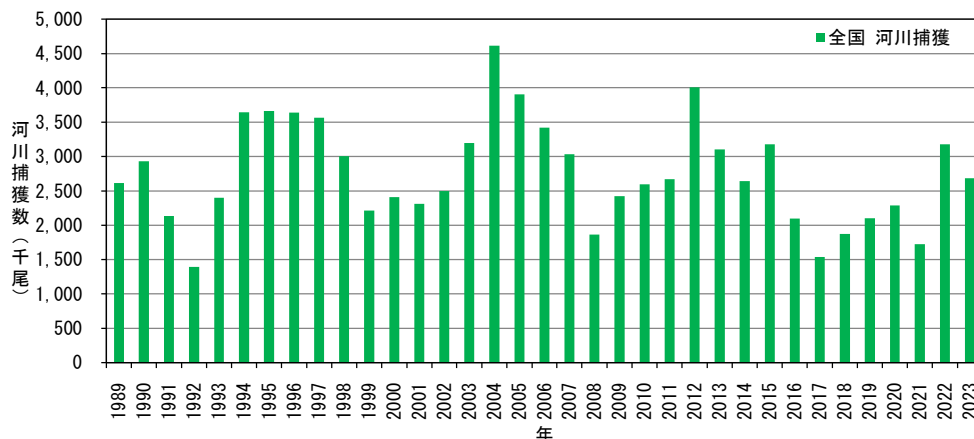


図1. 8月1日～10月31日までの全国サケ河川捕獲数（累計値）. 2023年は速報値.

(北海道)

10月31日現在までの北海道のサケ河川捕獲数は2,665千尾[前年同期比:86%、平年同期比:112%]と、1989(平成元)年以降では中位の水準となっています(表2 および図2)。

地域別にみると、北海道太平洋側(根室海区～えりも以西海区)では539千尾[前年同期比:73%、平年同期比:58%]と前年および平年を下回っています。北海道日本海側(オホーツク海区および日本海区)では2,125千尾[前年同期比:90%、平年同期比:146%]と前年は下回りましたが、平年は上回っています(表2 および図2)。

北海道全体の採卵数の合計は10月31日現在で8億6,920万粒[前年同期比:94%]、採卵計画数の77%を確保している状況です。なお、種卵確保対策として、根室海区、えりも以東海区およびえりも以西海区では親魚の河川への遡上を促すために、操業始期を遅らせたリ定置網の垣網の一部を撤去するなどの自主規制が行われています。

表2. サケ河川捕獲数(北海道)

来遊年	単位:千尾					
	北海道全体		北海道太平洋側		北海道日本海側	
	10/31現在	最終	10/31現在	最終	10/31現在	最終
2018(平成30)	1,568	2,236	611	895	956	1,341
2019(令和元)	1,966	2,337	628	787	1,338	1,550
2020(令和2)	2,172	2,601	519	675	1,653	1,927
2021(令和3)	1,666	1,944	404	467	1,263	1,477
2022(令和4)	3,107	4,075	737	988	2,370	3,087
2023(令和5)	2,665	-	539	-	2,125	-
平年	2,380	3,009	928	1,254	1,451	1,755

*四捨五入の影響で、地域の合計が北海道全体と一致しない場合があります。

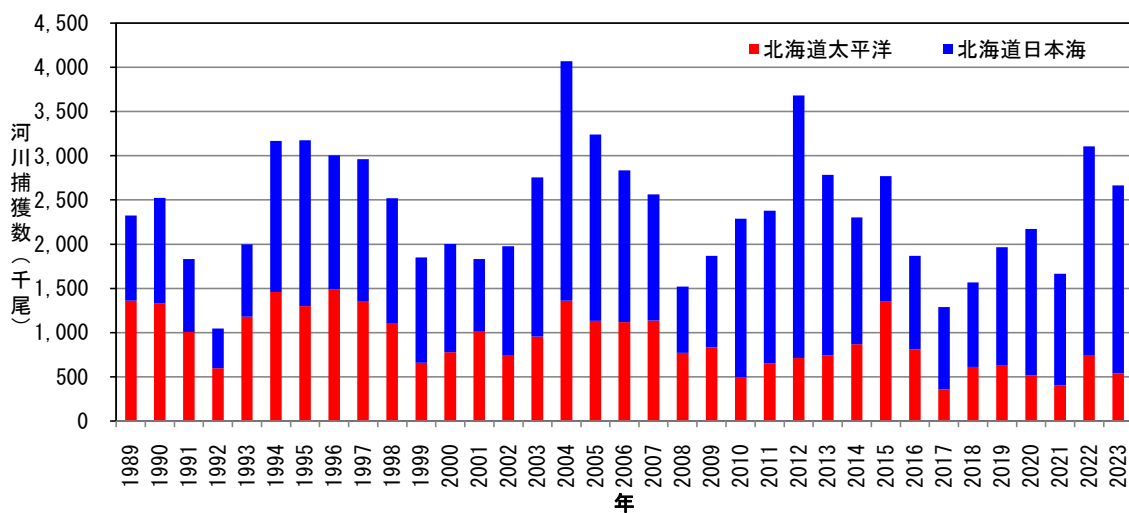


図2. 8月1日～10月31日までの北海道サケ河川捕獲数(累計値). 2023年は速報値.

(本州)

10月31日現在までの本州のサケ河川捕獲数は18.1千尾[前年同期比:25%、平年同期比:5%]となっています(表3、図3aおよび図3b)。

地域別にみると、太平洋側では4.5千尾[前年同期比:20%、平年同期比:2%]、日本海側では13.6千尾[前年同期比:27%、平年同期比:15%]となっており、いずれの地域も前年および平年を下回っています。

本州における採卵数は、10月31日現在で1,290万粒[前年同期比:29%]となっています。

表3. サケ河川捕獲数(本州)

捕獲年	本州全体		本州太平洋側		本州日本海側	
	10/31現在	最終	10/31現在	最終	10/31現在	最終
2018(平成30)	304.3	1,060.2	245.0	781.6	59.2	278.6
2019(令和元)	133.8	490.9	66.9	215.1	66.9	275.8
2020(令和2)	116.9	525.0	41.2	177.3	75.7	347.7
2021(令和3)	58.3	240.8	22.6	65.0	35.7	175.7
2022(令和4)	73.5	300.5	22.8	82.1	50.7	218.4
2023(令和5)	18.1	—	4.5	—	13.6	—
平年	381.6	1,456.5	289.3	1,114.9	92.4	341.6

単位:千尾

*四捨五入の影響で、地域の合計が本州全体と一致しない場合があります。

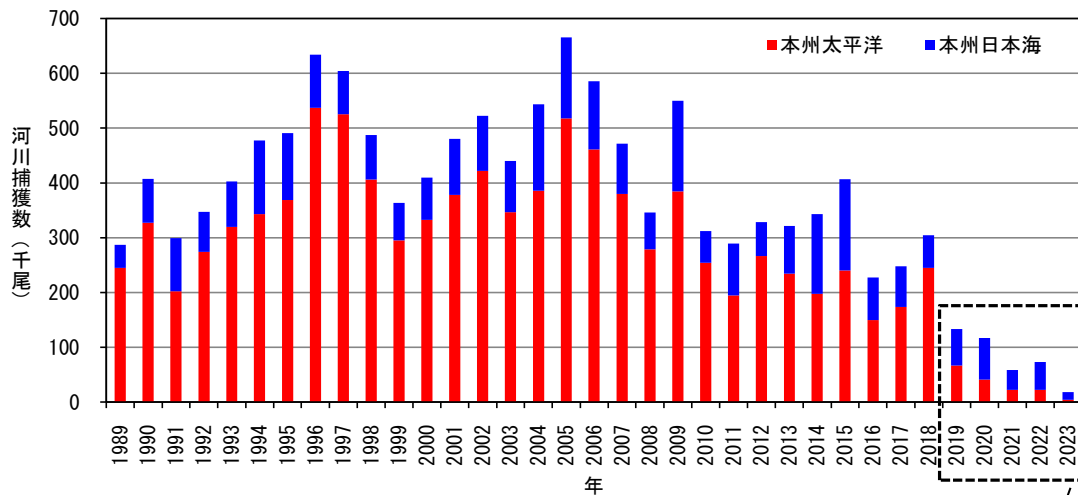


図3a. 8月1日~10月31日までの本州サケ河川捕獲数(累計値). 2023年は速報値.

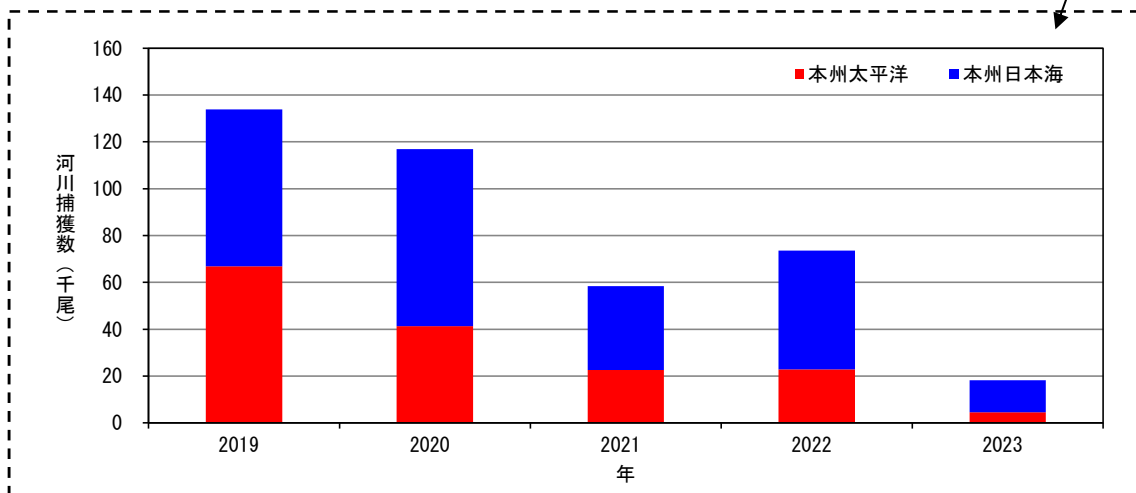


図3b. 8月1日~10月31日までの本州サケ河川捕獲数(2019~2023年). 2023年は速報値.