

# 2023（令和5）年さけます来遊状況（第1報：9/30現在）

## 3 サケ河川捕獲状況

国立研究開発法人水産研究・教育機構  
水産資源研究所 さけます部門 資源増殖部

- 全国の河川捕獲数は847千尾〔前年同期比：102%、平年\*1同期比：88%〕
- 北海道太平洋側（根室海区～えりも以西海区）では前年および平年を下回る
- 北海道日本海側（オホーツク海区および日本海区）では前年および平年を上回る
- 全国の採卵数は1億8,677万粒〔前年同期比：81%〕

\*1：平年とは、1989（平成元）～2022（令和4）年の平均値

（全国）

9月30日現在のサケ河川捕獲数（全国の河川で人工ふ化放流用に捕獲されたサケの数）は847千尾〔前年同期比：102%、平年同期比：88%〕と前年同様の水準となっていますが、平年を下回っています（表1）。

また、9月30日現在の全国の採卵数の合計は1億8,677万粒〔前年同期比：81%〕、採卵計画数の13%を確保している状況です。なお、種卵の確保状況の詳細は令和5年度さけ捕獲採卵漁獲速報（令和5年9月30日現在）を参照ください。

表1. サケ河川捕獲数(全国)

来遊年	単位：千尾	
	9/30現在	最終
2018(平成30)	508	3,296
2019(令和元)	633	2,827
2020(令和2)	578	3,126
2021(令和3)	563	2,185
2022(令和4)	833	4,376
2023(令和5)	847	-
平年	967	4,465

\*四捨五入の影響で、全国の合計が北海道および本州の合計と一致しない場合があります。

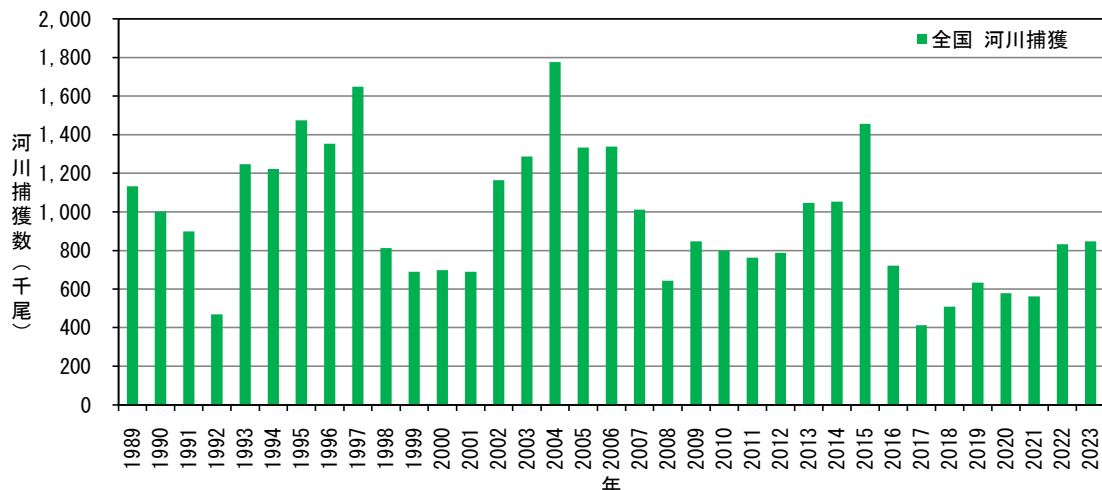


図1. 8月1日～9月30日までの全国サケ河川捕獲数（累計値）. 2023年は速報値.

(北海道)

9月30日現在までの北海道のサケ河川捕獲数は846千尾[前年同期比:102%、平年同期比:92%]と、1989(平成元)年以降では中位の水準となっています(表2および図2)。

地域別にみると、北海道太平洋側(根室海区～えりも以西海区)では215千尾[前年同期比:82%、平年同期比:53%]と前年および平年を下回っています。北海道日本海側(オホーツク海区および日本海区)では632千尾[前年同期比:111%、平年同期比:121%]と前年および平年を上回っています(表2および図2)。

北海道全体の採卵数の合計は9月30日現在で1億8,665万粒[前年同期比:82%]、採卵計画数の16%を確保している状況です。なお、種卵確保対策として、根室海区およびえりも以東海区では親魚の河川への遡上を促すために、操業始期を遅らせたり定置網の垣網の一部を撤去するなどの自主規制が行われています。

表2. サケ河川捕獲数(北海道)

来遊年	北海道全体		北海道太平洋側		北海道日本海側	
	9/30現在	最終	9/30現在	最終	9/30現在	最終
2018(平成30)	469	2,236	233	895	236	1,341
2019(令和元)	622	2,337	219	787	403	1,550
2020(令和2)	576	2,601	124	675	452	1,927
2021(令和3)	557	1,944	167	467	390	1,477
2022(令和4)	830	4,075	262	988	568	3,087
2023(令和5)	846	-	215	-	632	-
平年	924	3,009	402	1,254	522	1,755

単位:千尾

\*四捨五入の影響で、地域の合計が北海道全体と一致しない場合があります。

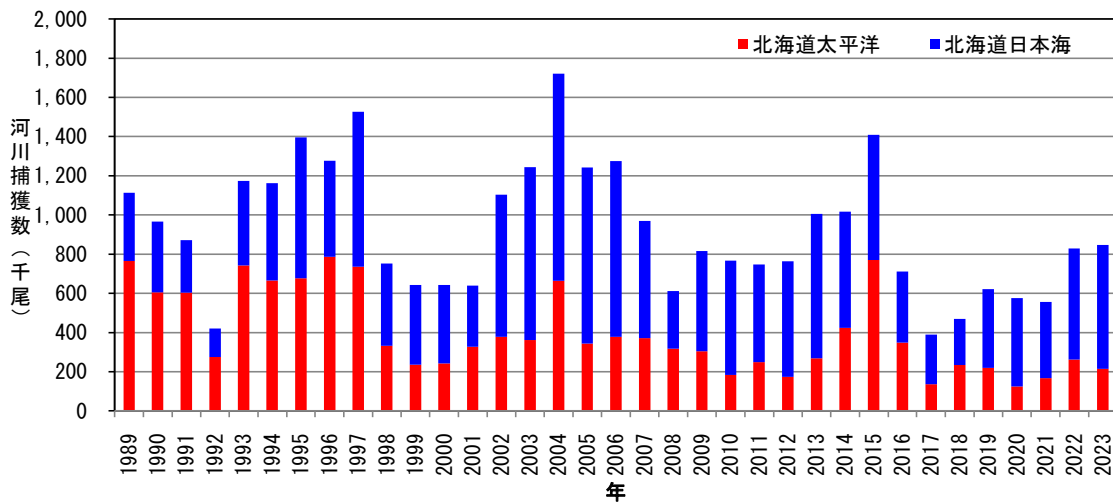


図2. 8月1日～9月30日までの北海道サケ河川捕獲数(累計値). 2023年は速報値.

(本州)

9月30日現在までの本州のサケ河川捕獲数は0.3千尾〔前年同期比:9%、平年同期比:1%〕となっています(表3、図3aおよび図3b)。例年、本州の河川捕獲は10月以降に本格化します。

表3. サケ河川捕獲数(本州)

単位: 千尾

捕獲年	本州全体		本州太平洋側		本州日本海側	
	9/30現在	最終	9/30現在	最終	9/30現在	最終
2018(平成30)	39.5	1,060.2	35.9	781.6	3.5	278.6
2019(令和元)	10.3	490.9	10.0	215.1	0.3	275.8
2020(令和2)	2.3	525.0	1.8	177.3	0.5	347.7
2021(令和3)	5.5	240.8	4.9	65.0	0.5	175.7
2022(令和4)	3.3	300.5	2.9	82.1	0.4	218.4
2023(令和5)	0.3	—	0.3	—	0.0	—
平年	43.0	1,456.5	41.4	1,114.9	1.7	341.6

\*四捨五入の影響で、地域の合計が本州全体と一致しない場合があります。

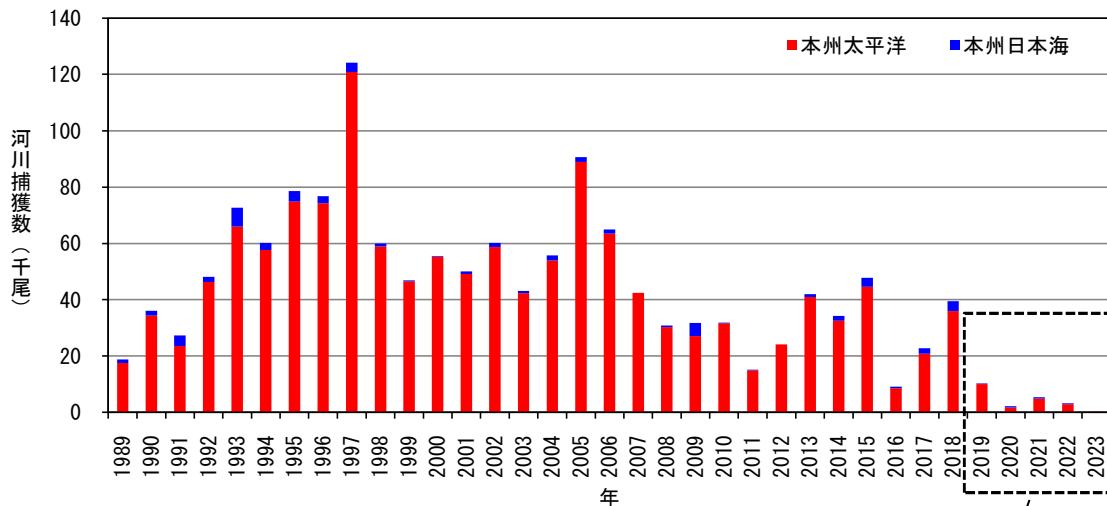


図3a. 8月1日~9月30日までの本州サケ河川捕獲数(累計値). 2023年は速報値.

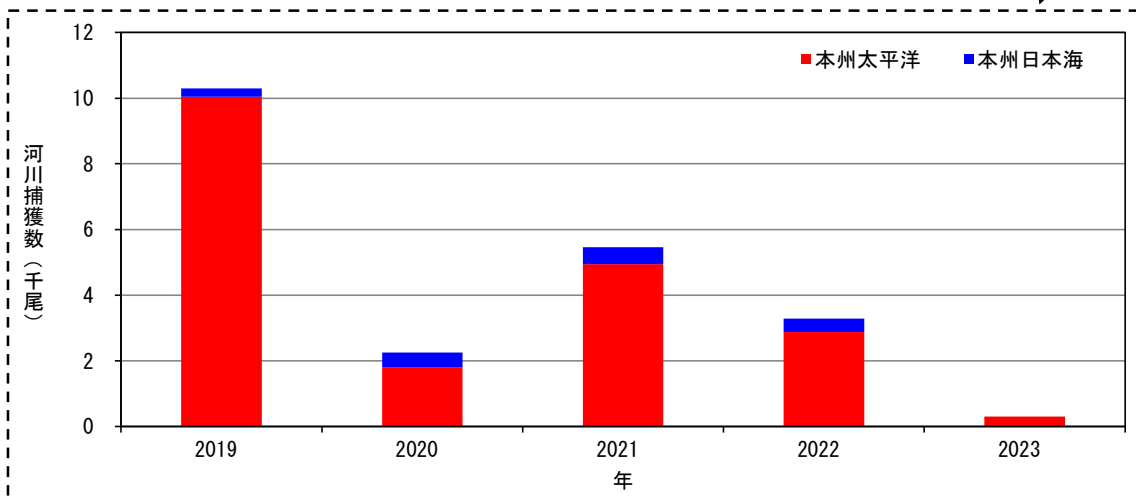


図3b. 8月1日~9月30日までの本州サケ河川捕獲数(2019~2023年). 2023年は速報値.