

## 日本海漁場海況速報 No. 818 (2024年12月上旬)

### 観測資料

北海道立研究機構水産研究本部		
中央水産試験場	欠測	金星丸
稚内水産試験場	12月10～11日	北洋丸
青森県産業技術センター水産総合研究所	11月24～25日	開運丸
山形県水産研究所	欠測	最上丸
新潟県水産海洋研究所	欠測	越路丸
富山県農林水産総合技術センター水産研究所	12月12～13日	立山丸
石川県水産総合センター	12月9～10日	白山丸
福井県水産試験場		
〃	12月10～11日	福井丸・若狭湾
兵庫県立農林水産技術総合センター		
但馬水産技術センター	欠測	たじま
鳥取県水産試験場	12月2～3日	第一鳥取丸
島根県水産試験場	12月9～10日	島根丸
山口県水産研究センター	12月1～2日	かいせい
水産資源研究所		
海洋環境部(新潟拠点)	11月24～12月20日	提携船舶
〃	12月8～16日	俊鷹丸

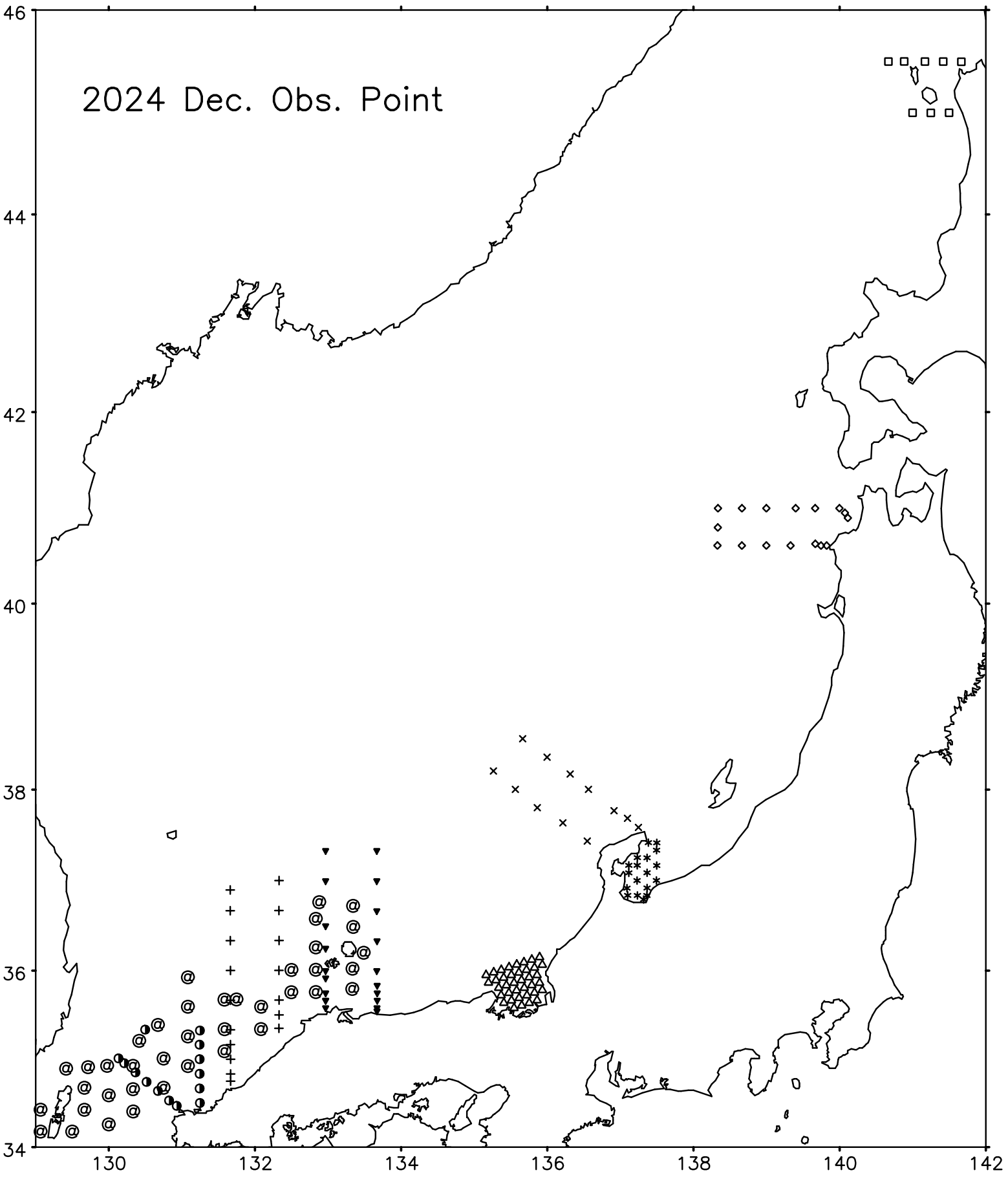
### 凡例

- +200を超える… はなはだ高い(出現確率約22年に1回)
- +130を超える～+200以下… かなり高い(出現確率約7年に1回)
- +60を超える～+130以下… やや高い(出現確率約3年に1回)
- ±60以内… 平年並み(出現確率約2年に1回)
- 130以上～-60未満… やや低い(出現確率約3年に1回)
- 200以上～-130未満… かなり低い(出現確率約7年に1回)
- 200未満… はなはだ低い(出現確率約22年に1回)

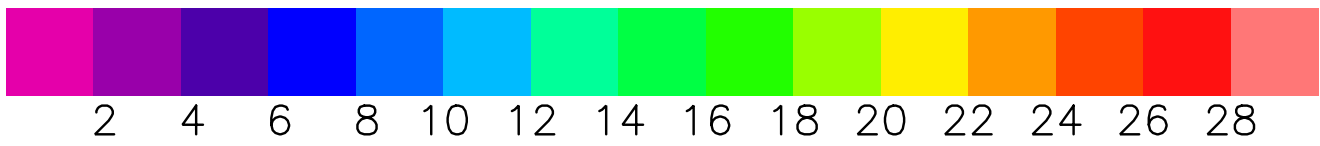
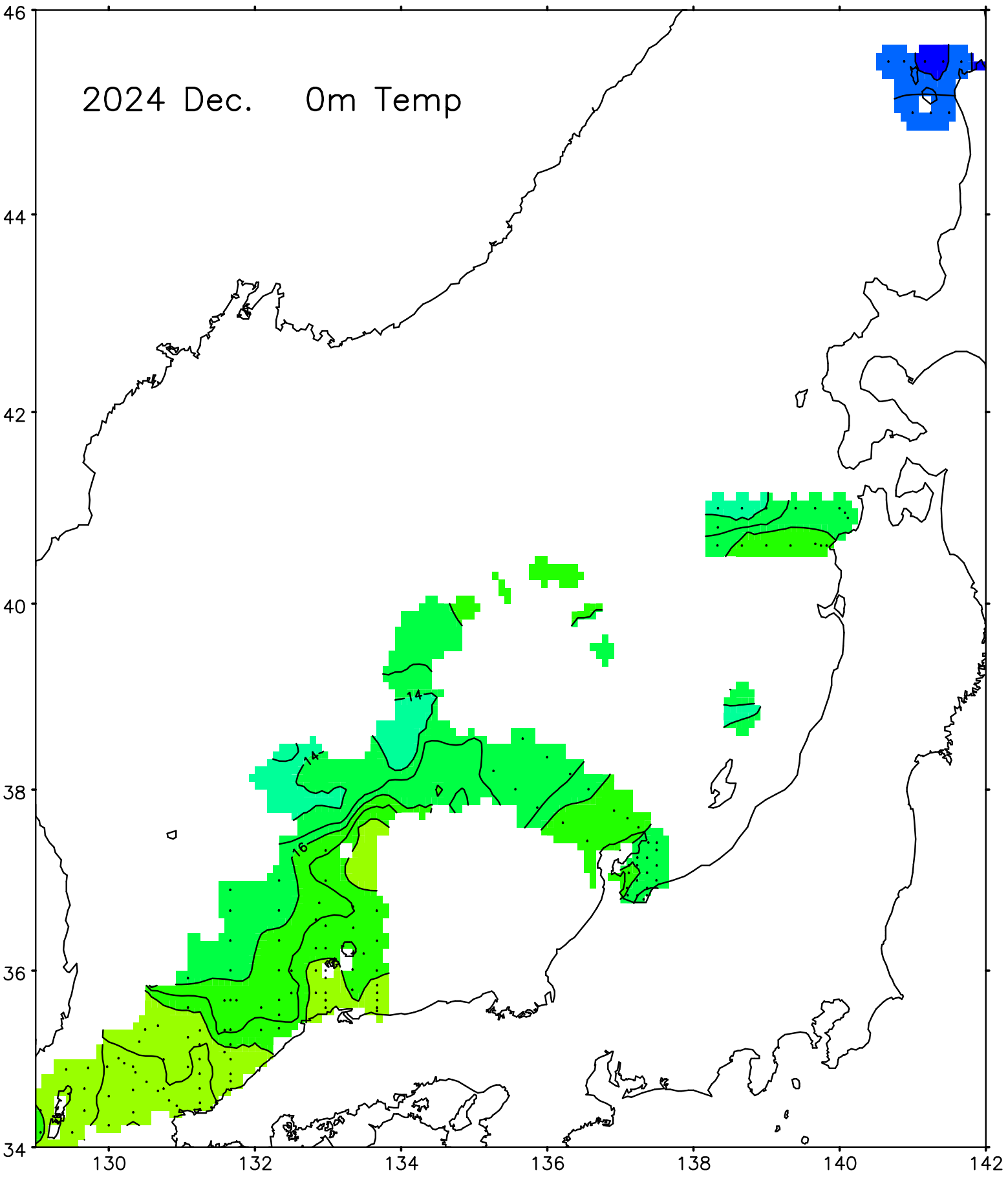
平年値：1986～2015年の平均

注) 2021年2月に標記を変更致しました。

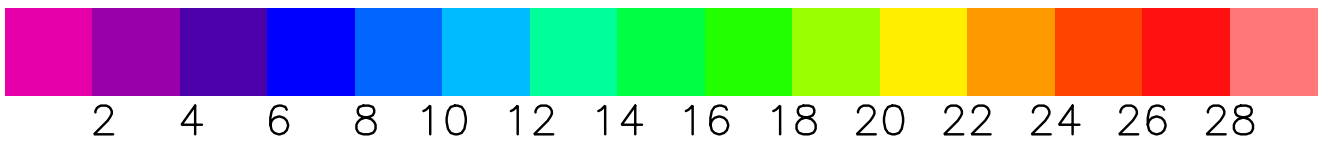
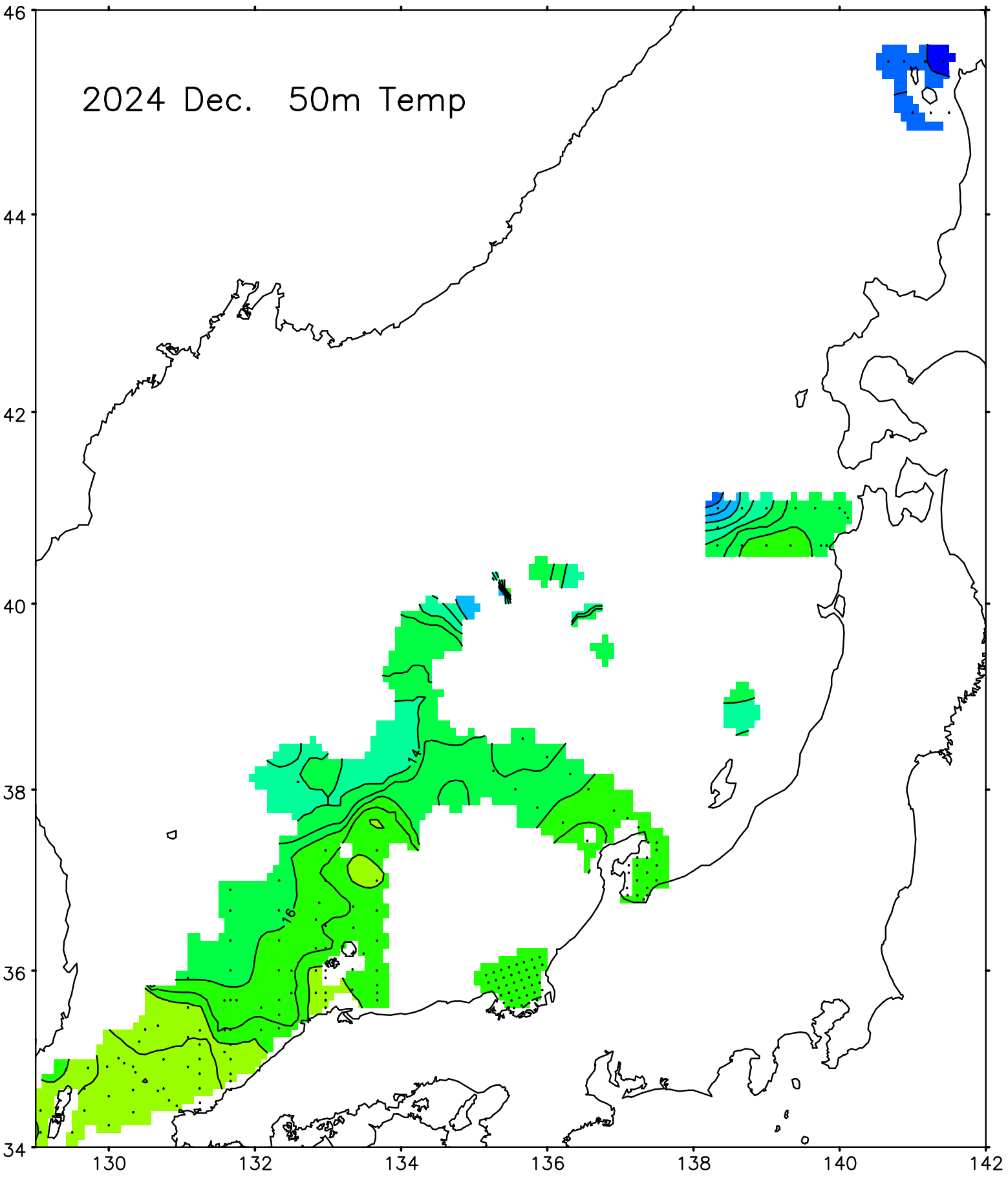
# 2024 Dec. Obs. Point



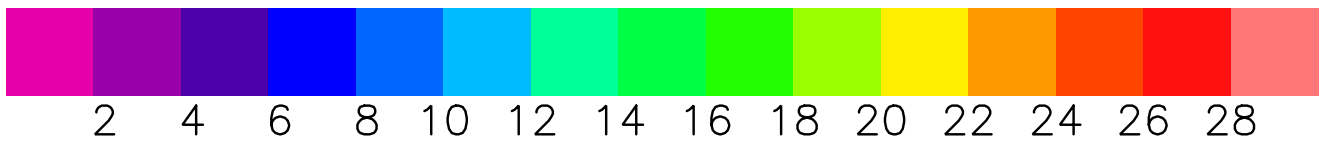
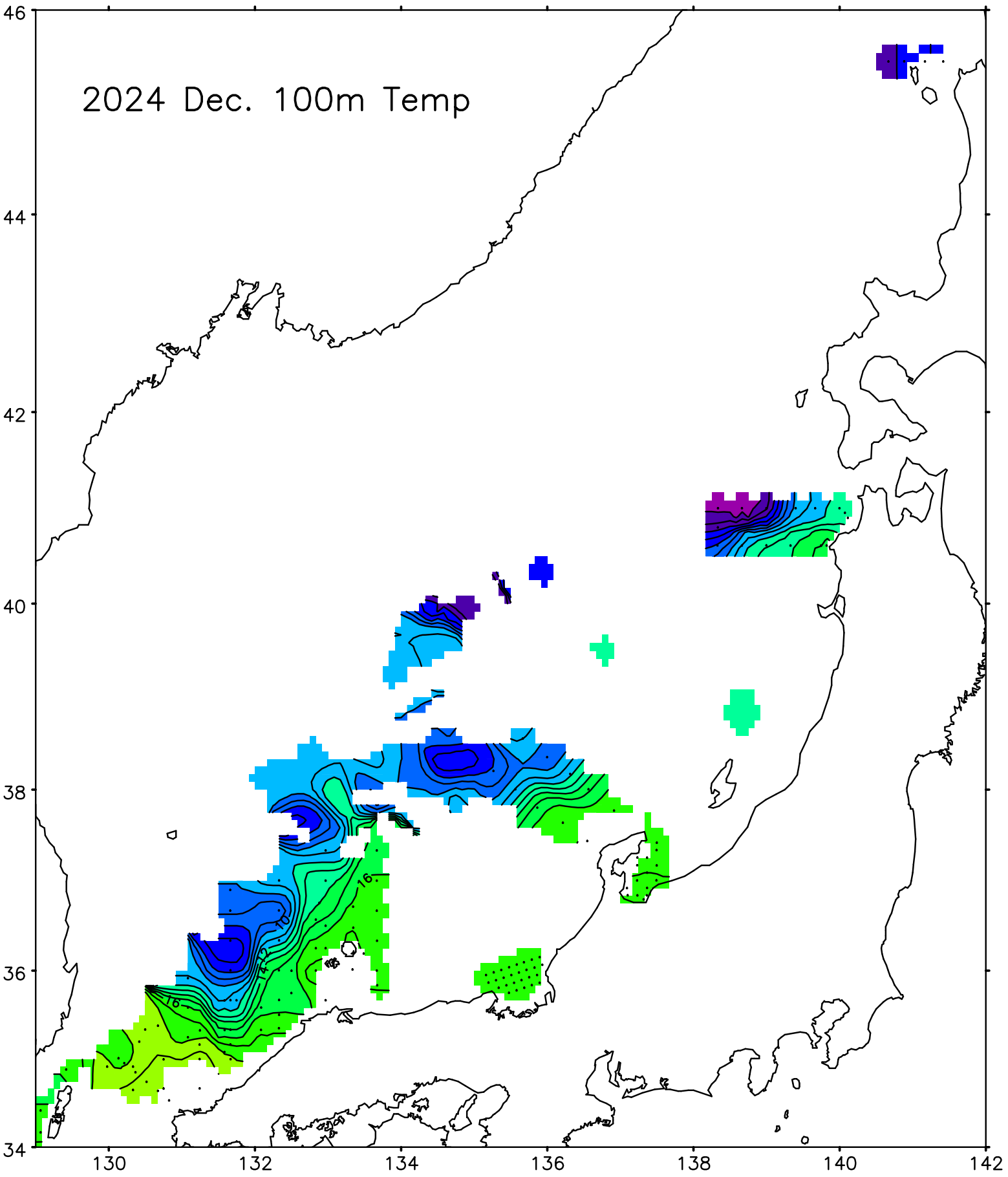
2024 Dec. 0m Temp



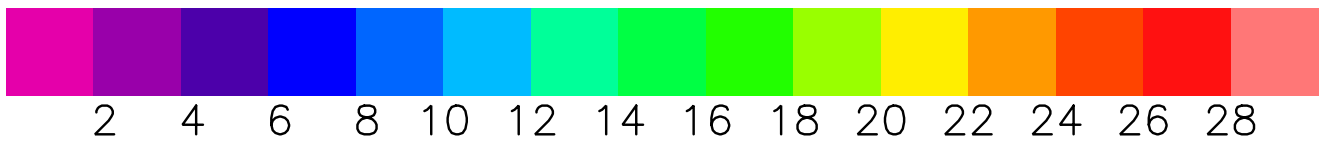
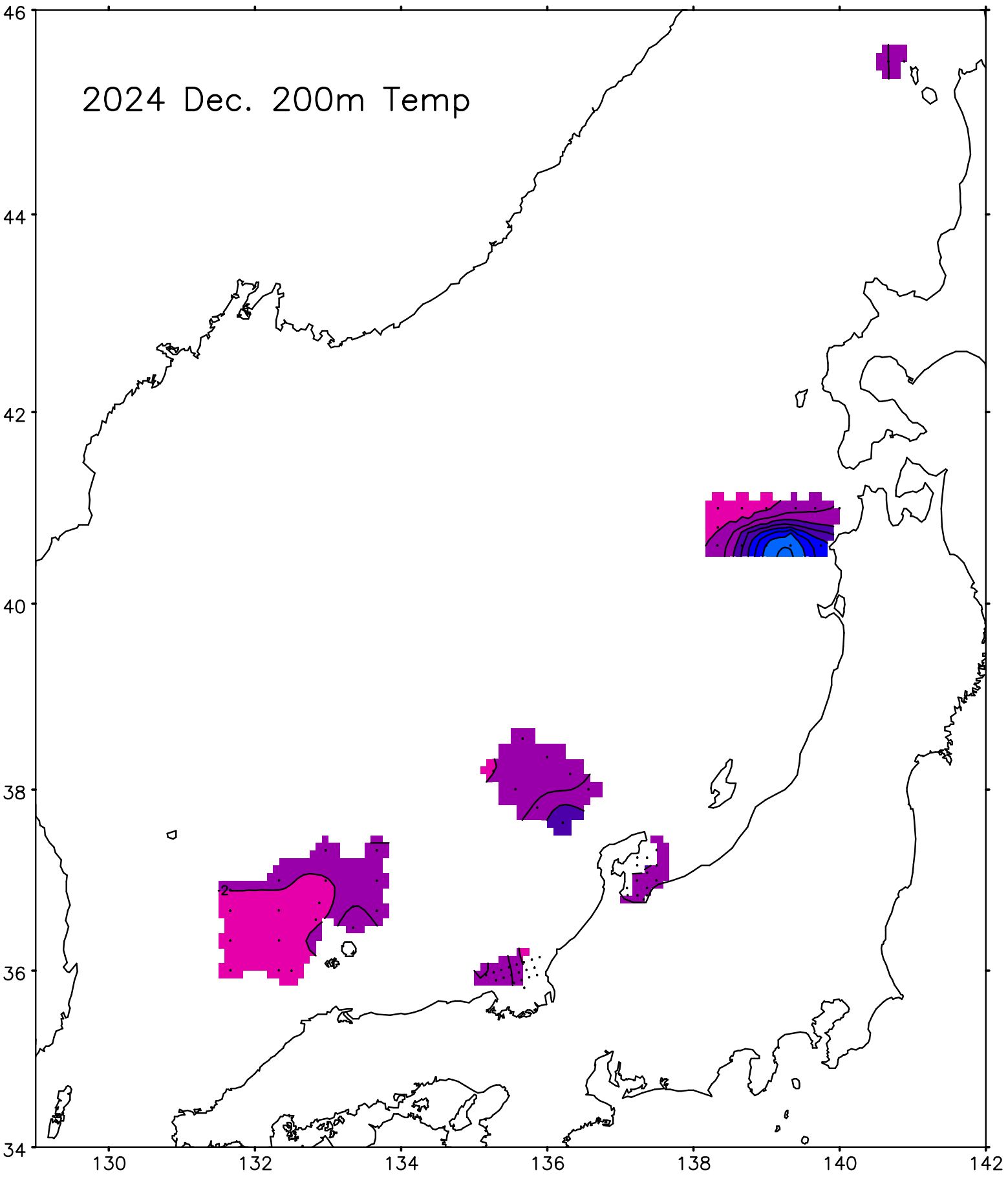
2024 Dec. 50m Temp

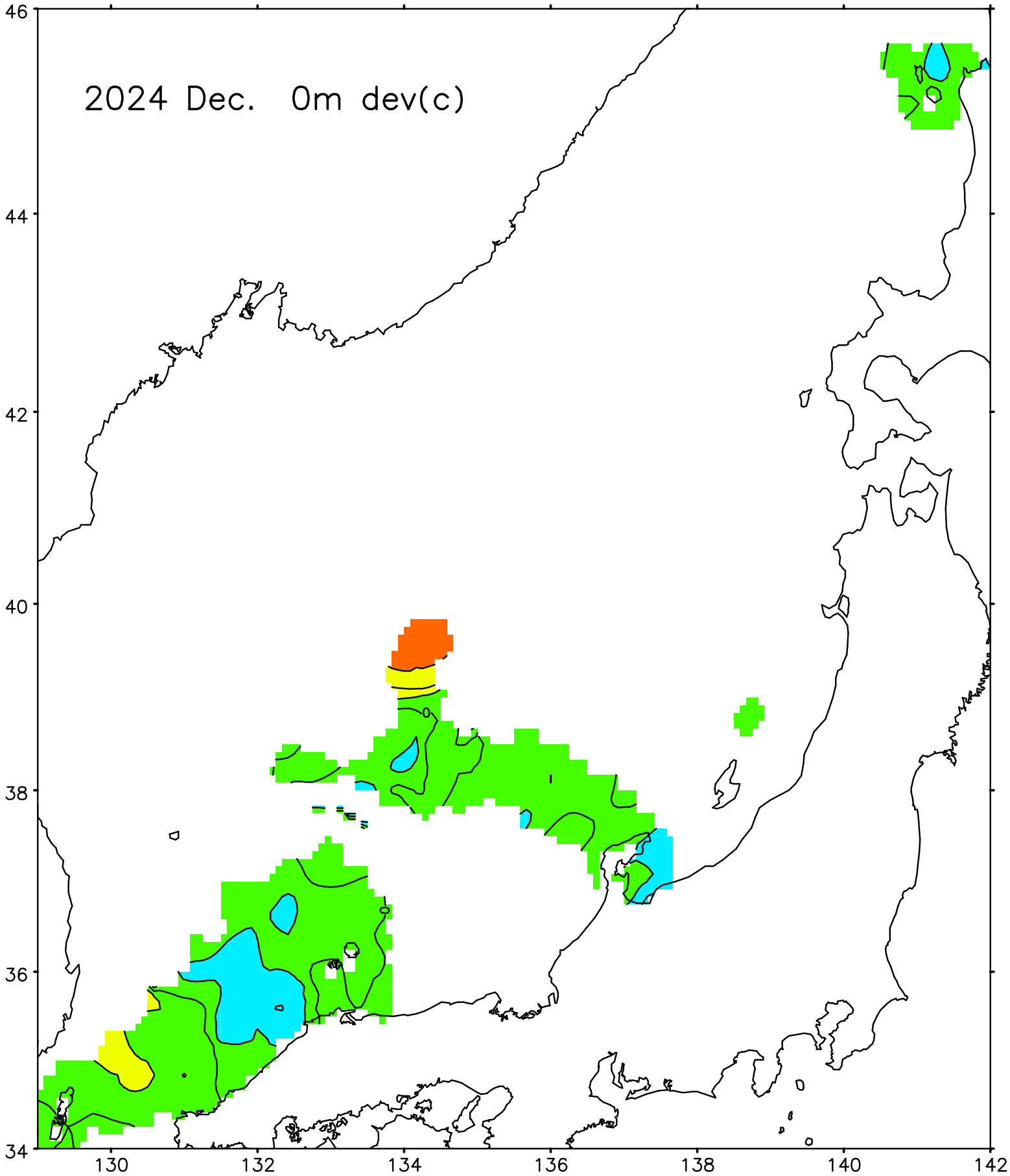


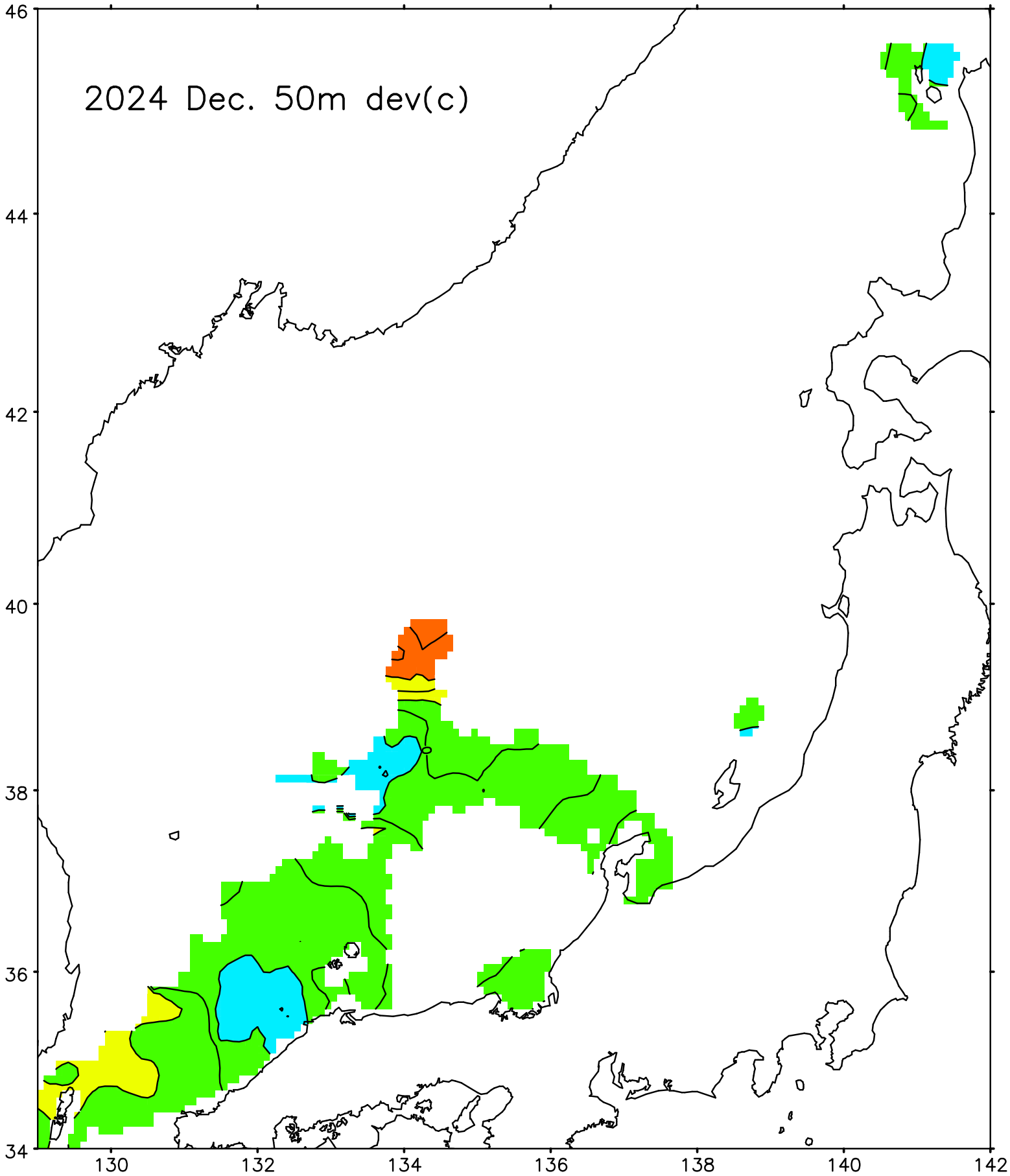
2024 Dec. 100m Temp



2024 Dec. 200m Temp









2024 Dec. 0m dev(%)

