

## 日本海漁場海況速報 No. 816 (2024年10月上旬)

### 観測資料

北海道立研究機構水産研究本部		
中央水産試験場	9月26～29日	金星丸
稚内水産試験場	9月22～23日	北洋丸
青森県産業技術センター水産総合研究所	9月30～10月1日	開運丸
秋田県水産振興センター	9月24日	千秋丸
山形県水産研究所	10月1～2日	最上丸
〃	9月26・10月2日	月峯
新潟県水産海洋研究所	9月30～10月1・8日	越路丸
富山県農林水産総合技術センター水産研究所	9月30～10月1日	立山丸
石川県水産総合センター	9月30～10月1日	白山丸
福井県水産試験場	10月1～2日	福井丸
〃	10月21～22日	福井丸・若狭湾
京都府農林水産技術センター・海洋センター	9月30～10月1日	平安丸
兵庫県立農林水産技術総合センター		
但馬水産技術センター	9月25～26日	たじま
鳥取県水産試験場	9月24～25日	第一鳥取丸
島根県水産試験場	9月25～26日	島根丸
山口県水産研究センター	9月30～10月1日	かいせい
水産資源研究所		
海洋環境部(新潟拠点)	9月22～10月20日	提携船舶
〃	10月17～27日	第五開洋丸

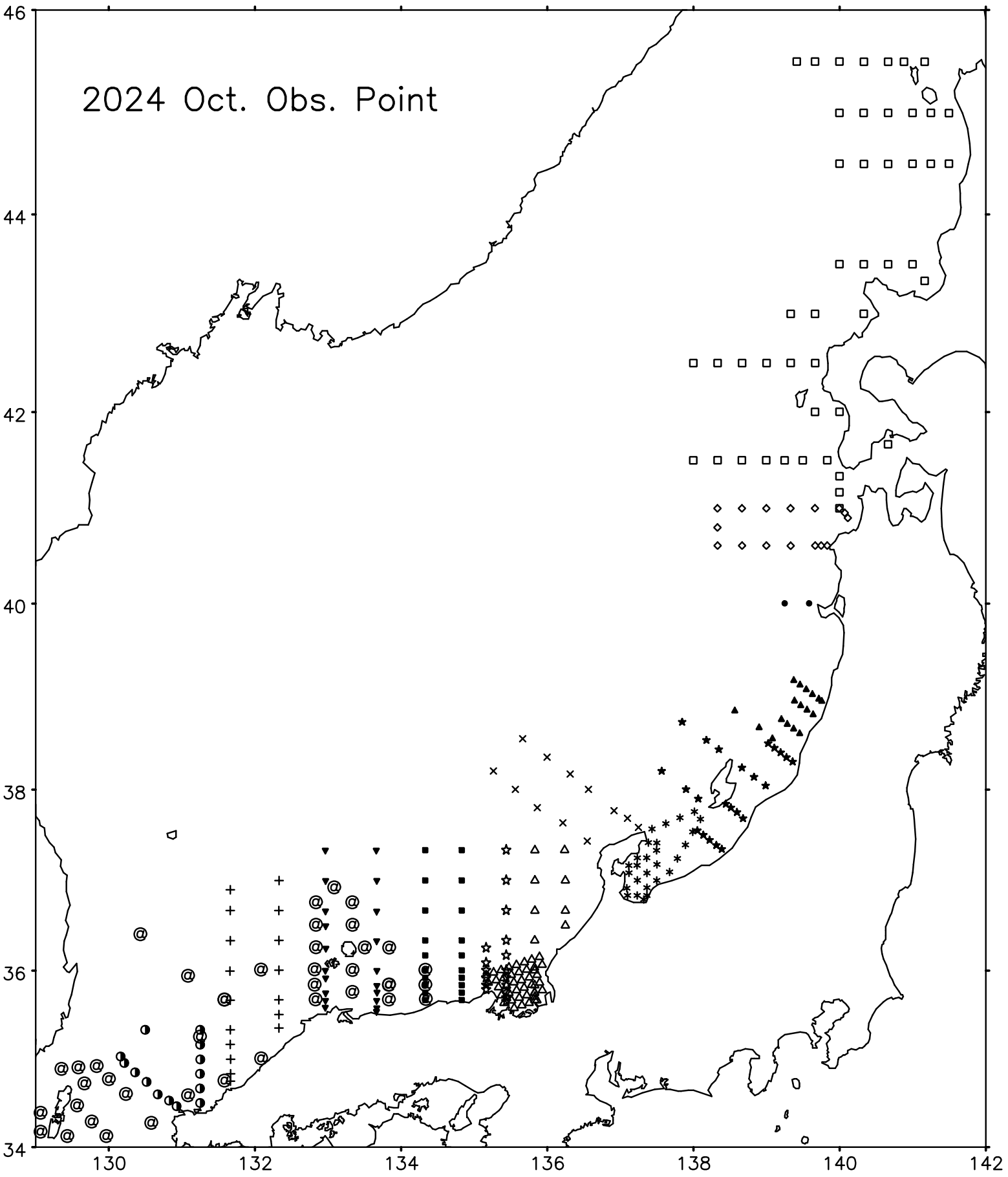
### 凡例

- +200を超える… はなはだ高い(出現確率約22年に1回)
- +130を超える～+200以下… かなり高い(出現確率約7年に1回)
- +60を超える～+130以下… やや高い(出現確率約3年に1回)
- ±60以内… 平年並み(出現確率約2年に1回)
- 130以上～-60未満… やや低い(出現確率約3年に1回)
- 200以上～-130未満… かなり低い(出現確率約7年に1回)
- 200未満… はなはだ低い(出現確率約22年に1回)

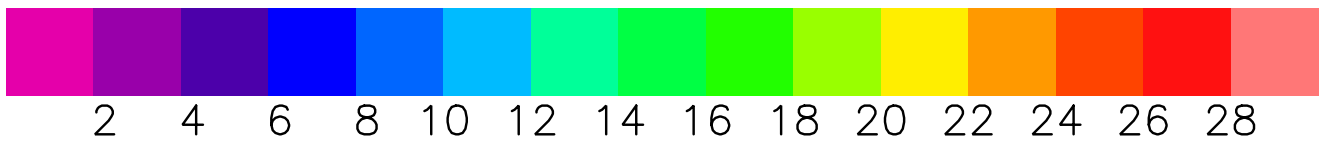
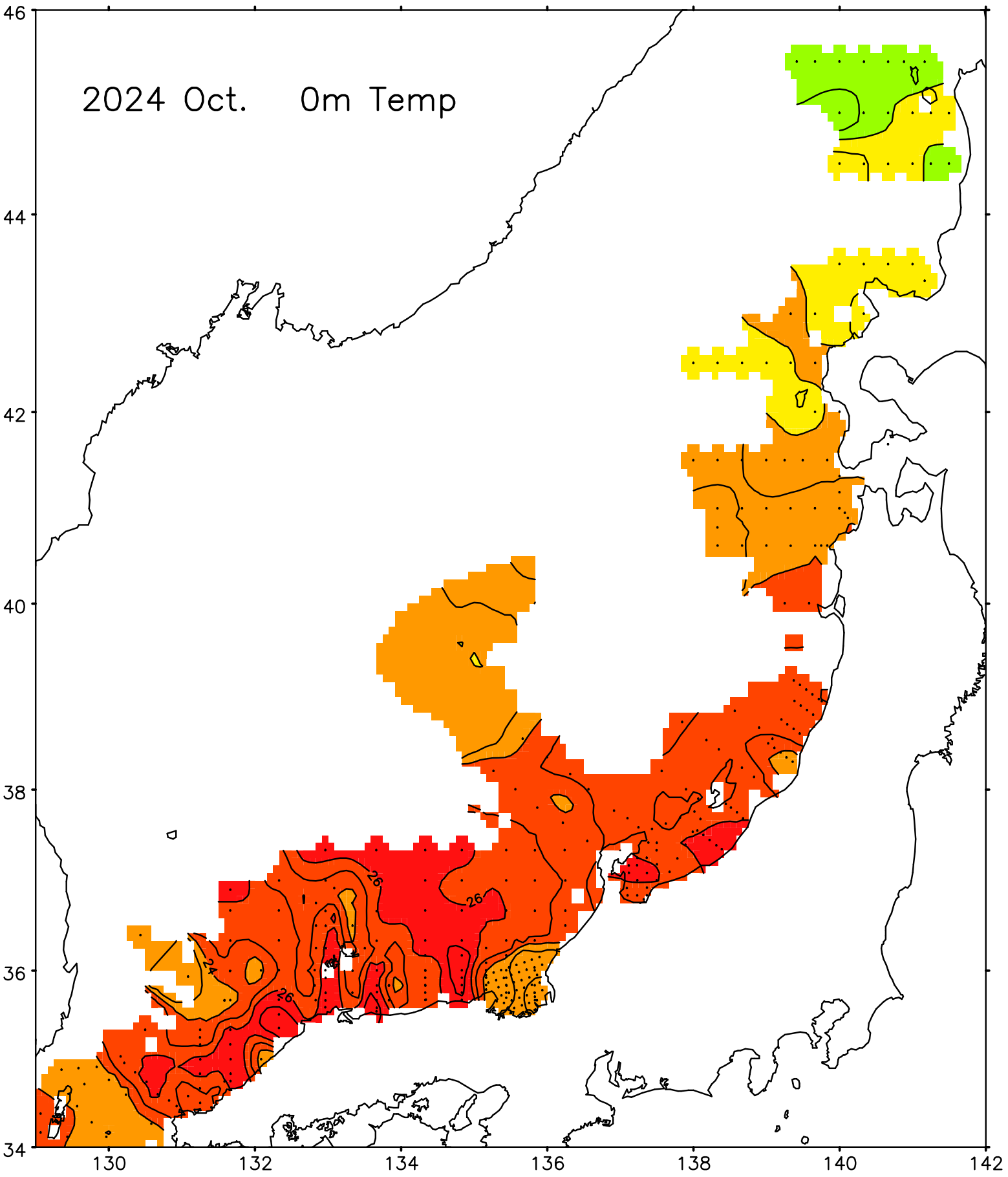
平年値：1986～2015年の平均

注)2021年2月に標記を変更致しました。

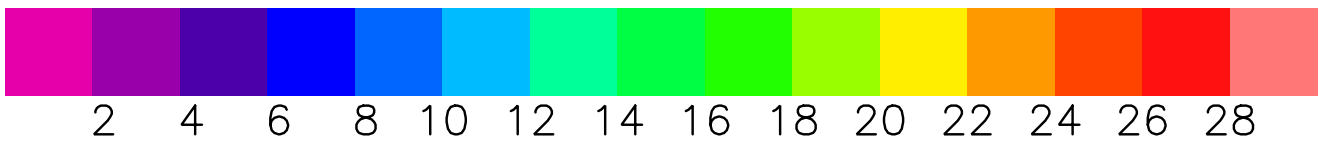
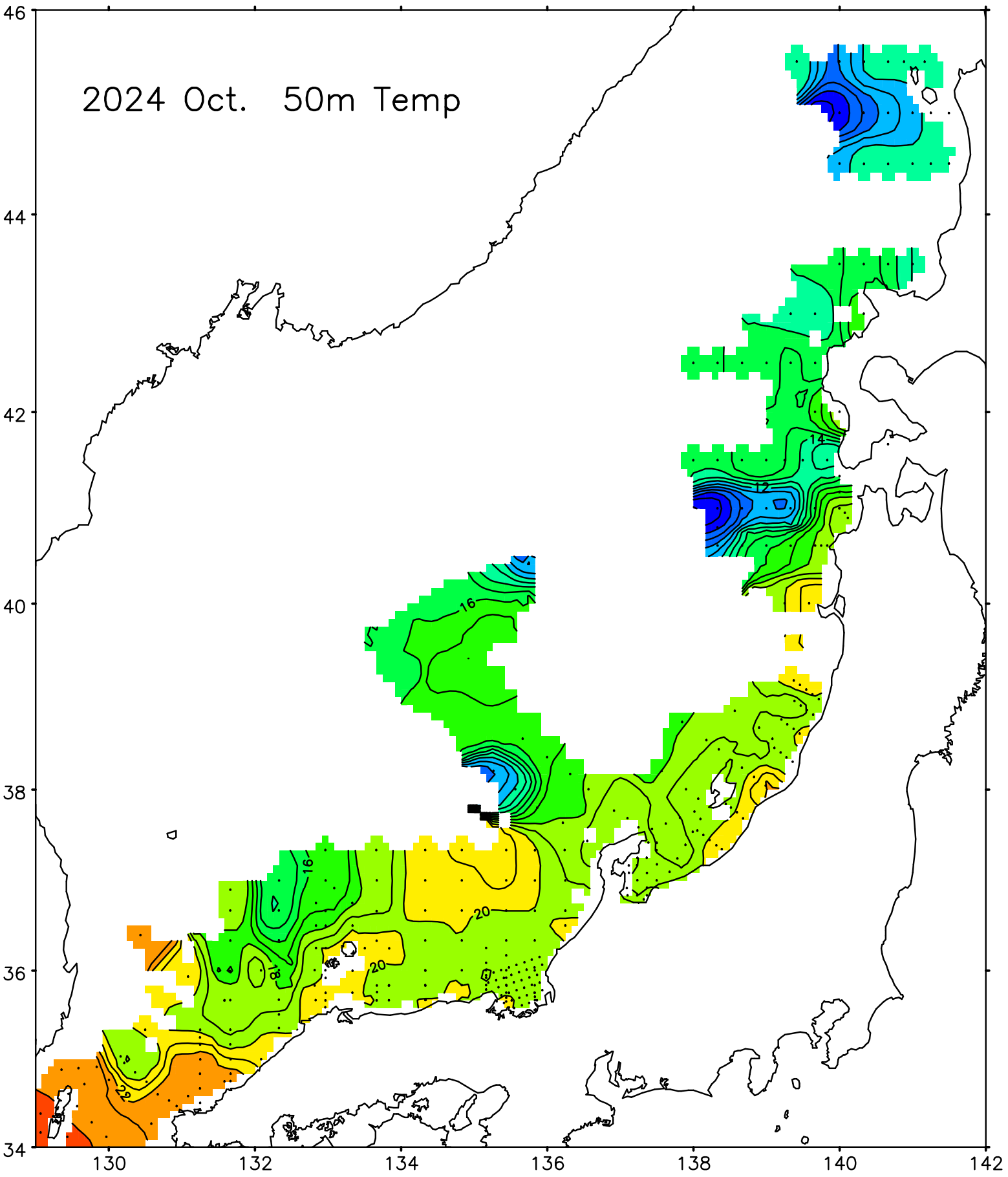
2024 Oct. Obs. Point



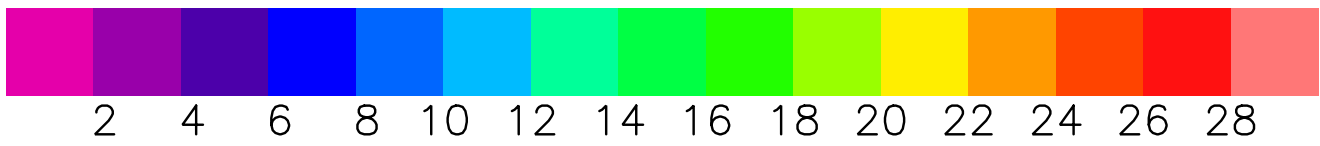
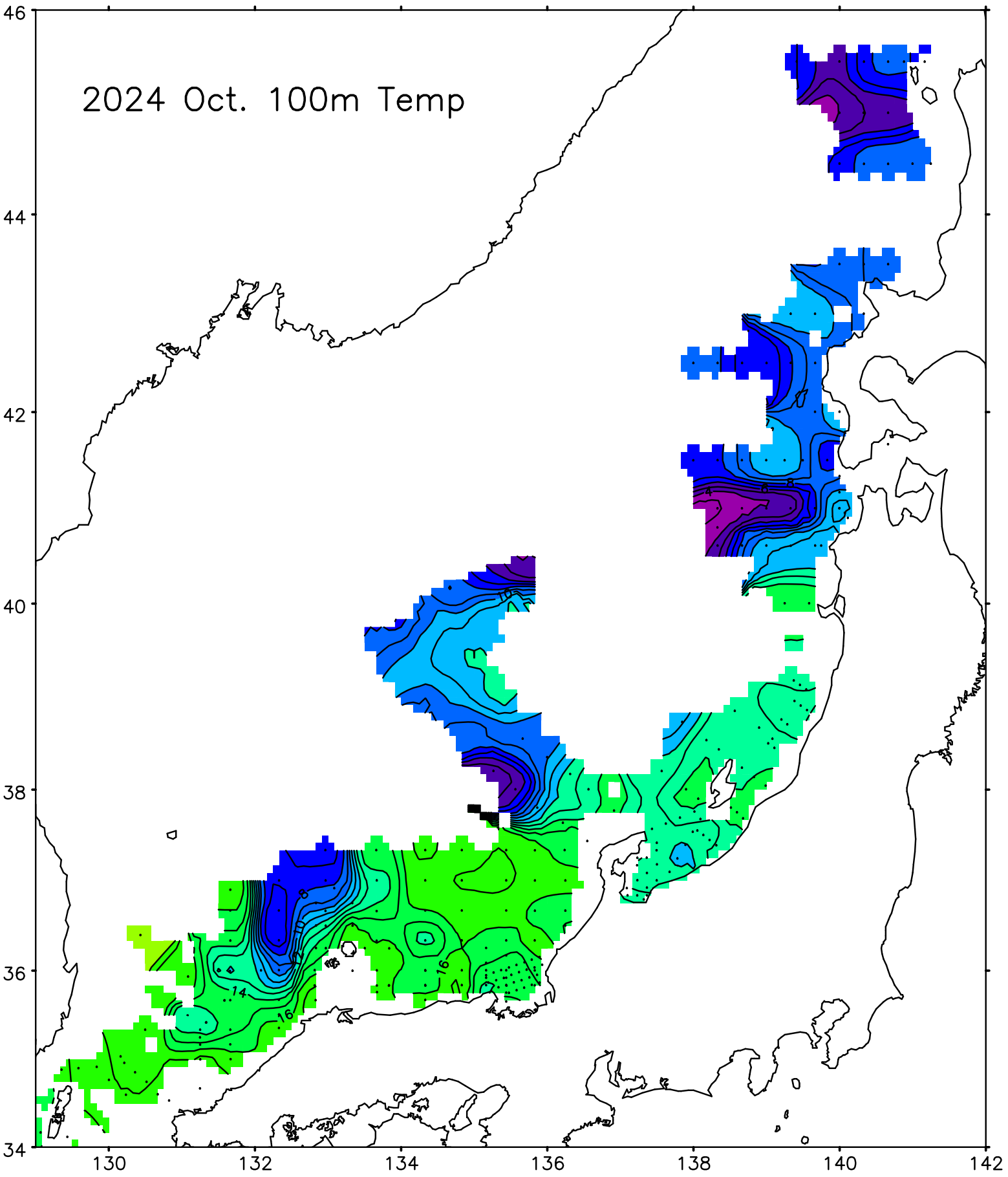
2024 Oct. 0m Temp



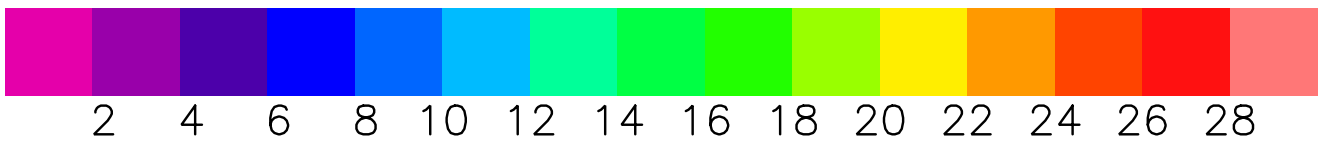
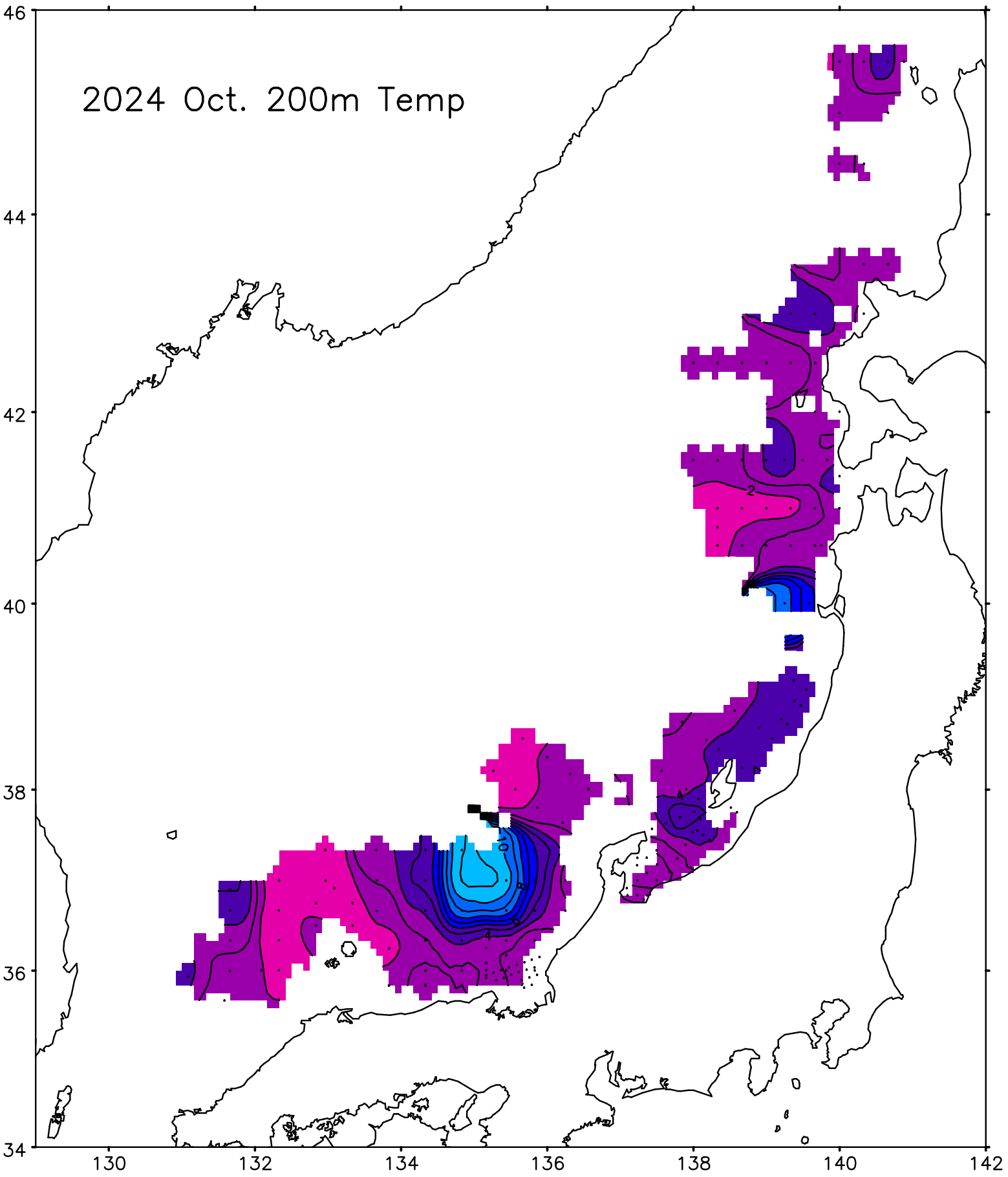
2024 Oct. 50m Temp



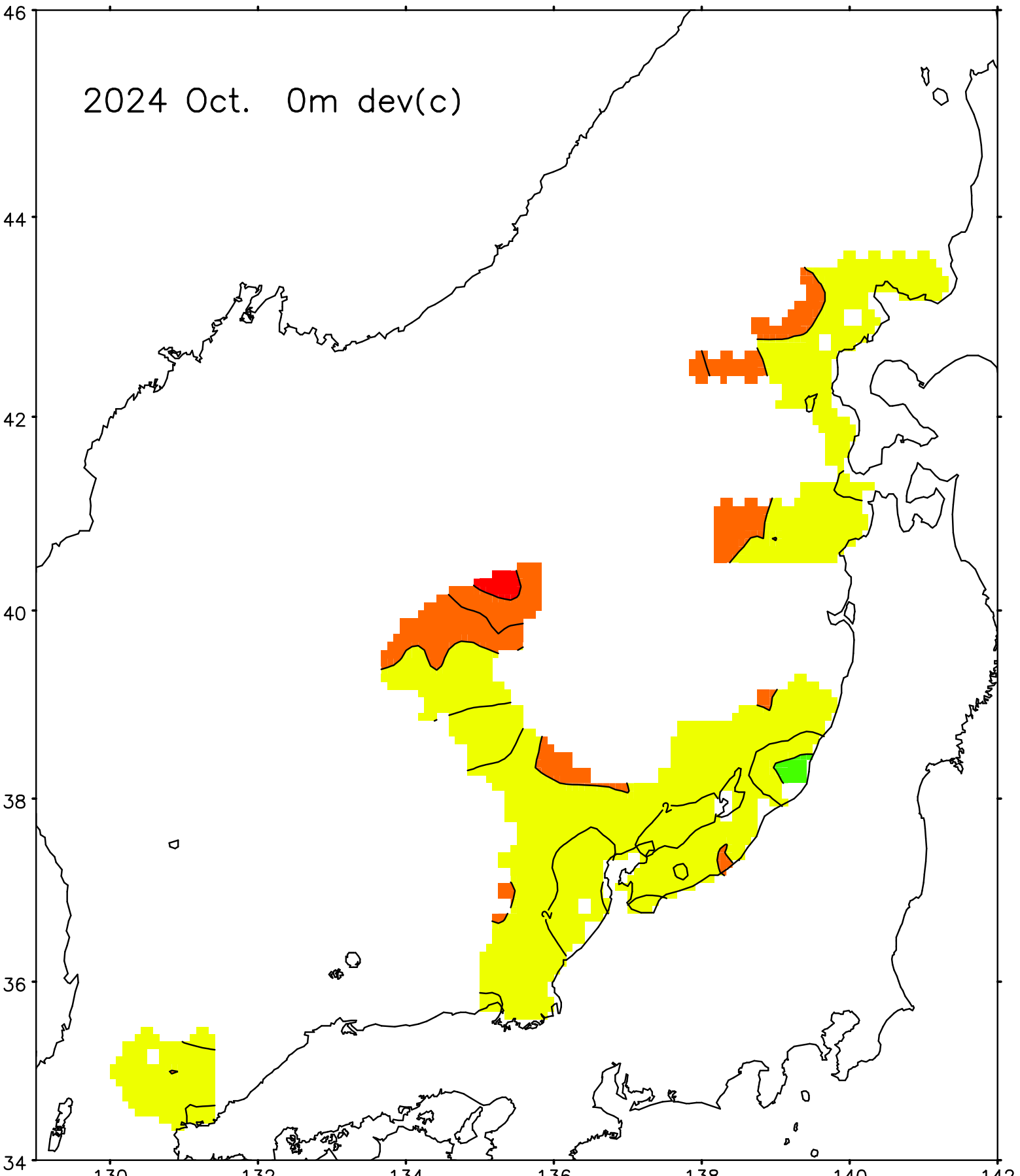
2024 Oct. 100m Temp



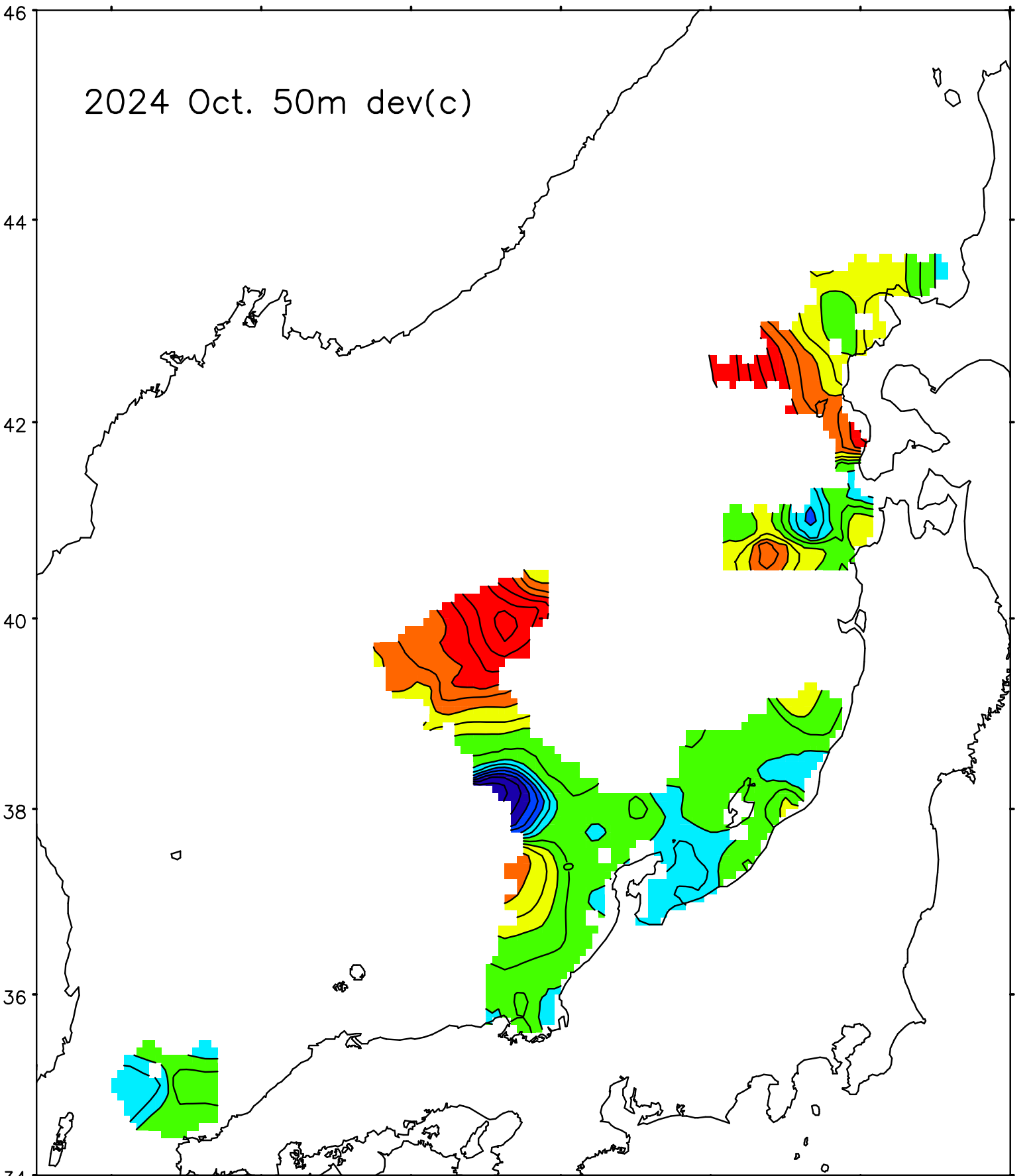
2024 Oct. 200m Temp



2024 Oct. 0m dev(c)

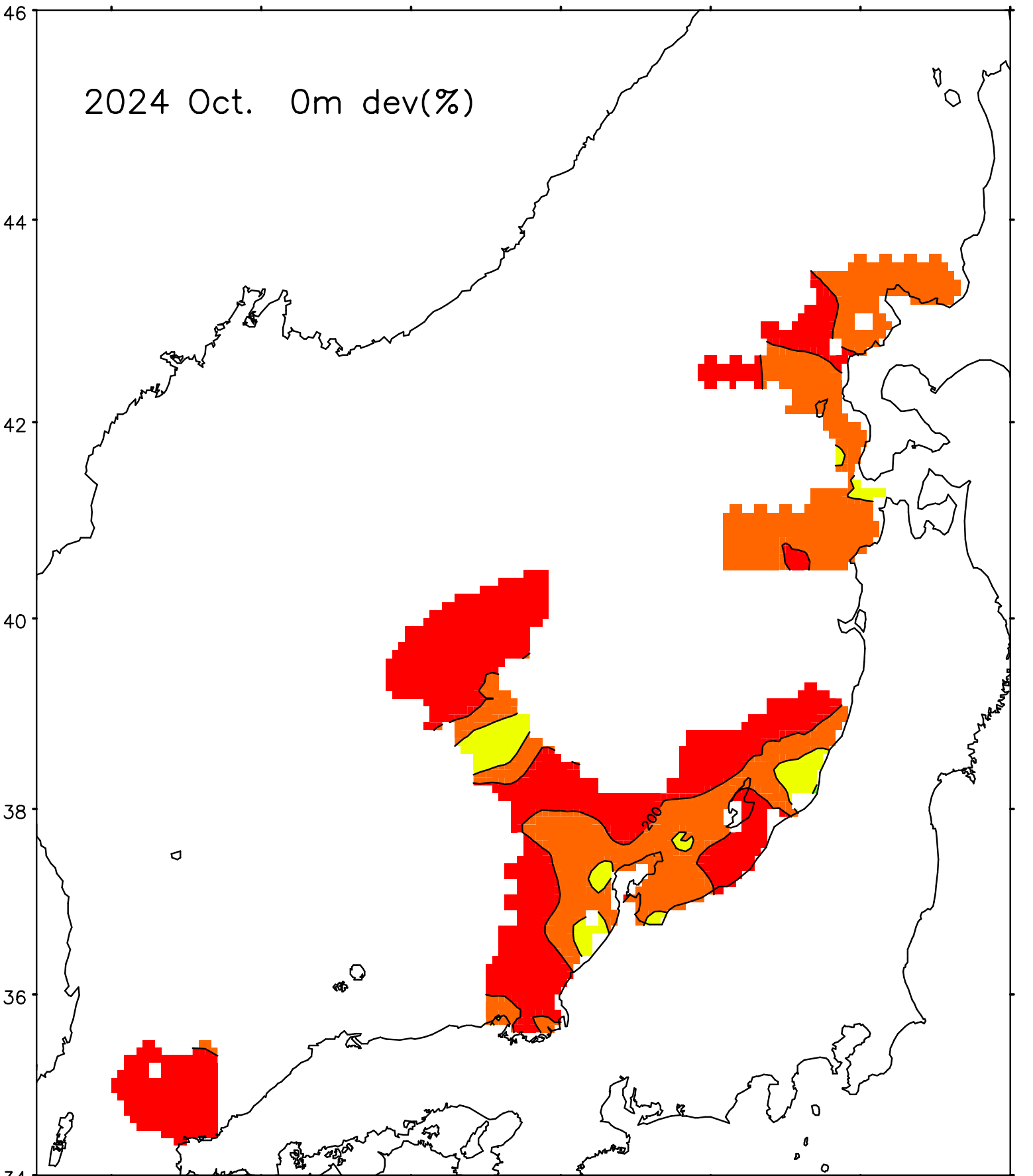


2024 Oct. 50m dev(c)





2024 Oct. 0m dev(%)



2024 Oct. 50m dev(%)

