

日本海漁場海況速報 No. 812 (2024年6月上旬)

観測資料

北海道立研究機構水産研究本部		
中央水産試験場	6月2～4日	金星丸
稚内水産試験場	6月6～8日	北洋丸
青森県産業技術センター水産総合研究所	6月3～5日	開運丸
秋田県水産振興センター	6月3～4日	千秋丸
山形県水産研究所	6月5～6日	最上丸
〃	6月3・6日	月峯
新潟県水産海洋研究所	5月22～24日	越路丸
富山県農林水産総合技術センター水産研究所	5月29～30日	立山丸
石川県水産総合センター	6月4～6日	白山丸
福井県水産試験場	5月27～28日	福井丸
〃	6月17～18日	福井丸・若狭湾
京都府農林水産技術センター・海洋センター	6月3～4日	平安丸
兵庫県立農林水産技術総合センター		
但馬水産技術センター	5月30～31日	たじま
鳥取県水産試験場	5月28～30日	第一鳥取丸
島根県水産試験場	5月20～22日	島根丸
山口県水産研究センター	5月30～31日	かいせい
水産資源研究所		
海洋環境部(新潟拠点)	5月20～6月23日	但州丸
〃	6月13～15日	天鷹丸

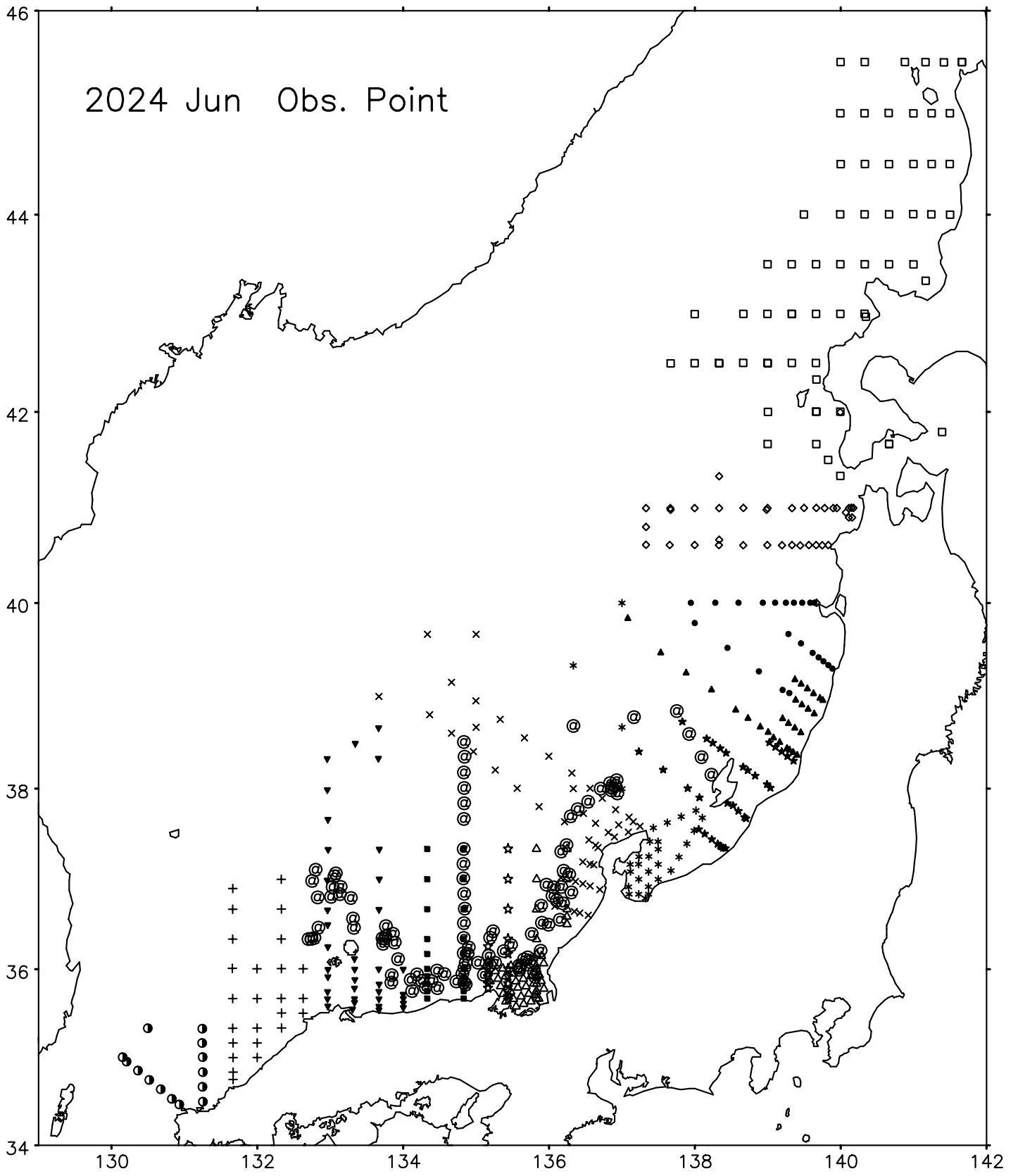
凡例

- +200を超える… はなはだ高い(出現確率約22年に1回)
- +130を超える～+200以下… かなり高い(出現確率約7年に1回)
- +60を超える～+130以下… やや高い(出現確率約3年に1回)
- ±60以内… 平年並み(出現確率約2年に1回)
- 130以上～-60未満… やや低い(出現確率約3年に1回)
- 200以上～-130未満… かなり低い(出現確率約7年に1回)
- 200未満… はなはだ低い(出現確率約22年に1回)

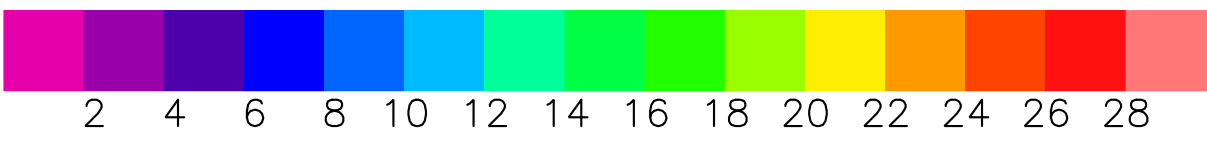
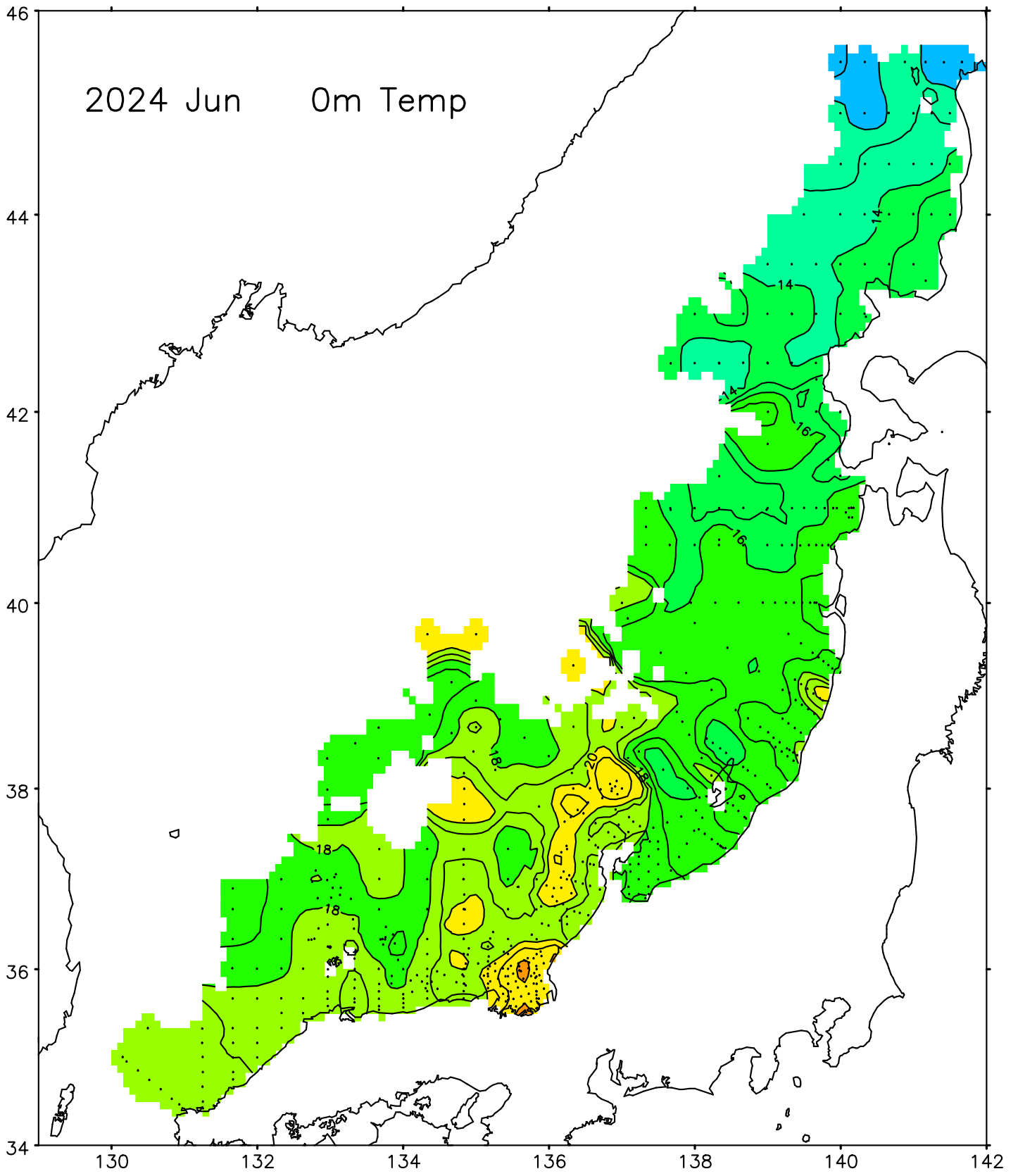
平年値：1986～2015年の平均

注)2021年2月に標記を変更致しました。

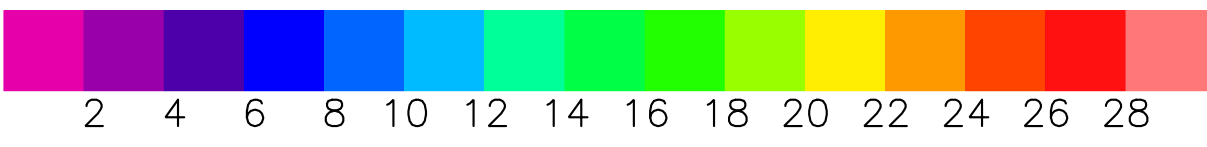
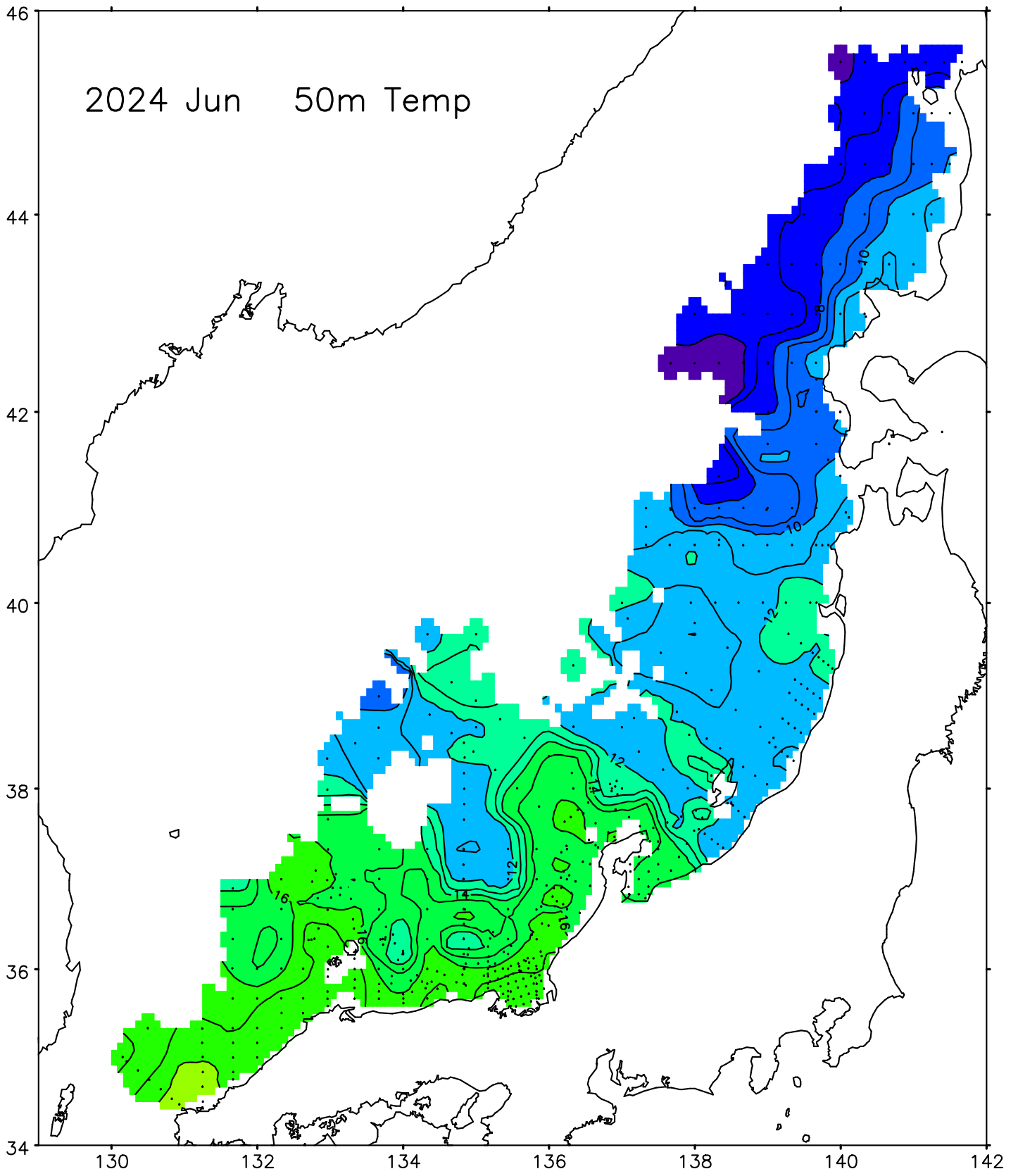
2024 Jun Obs. Point



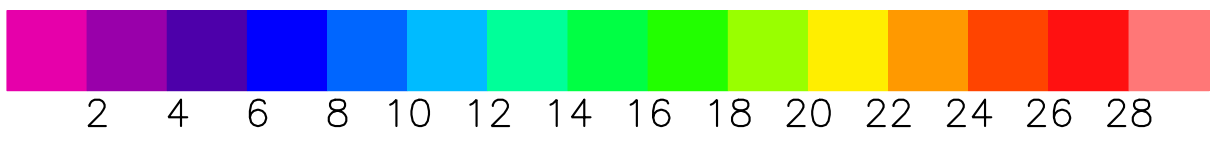
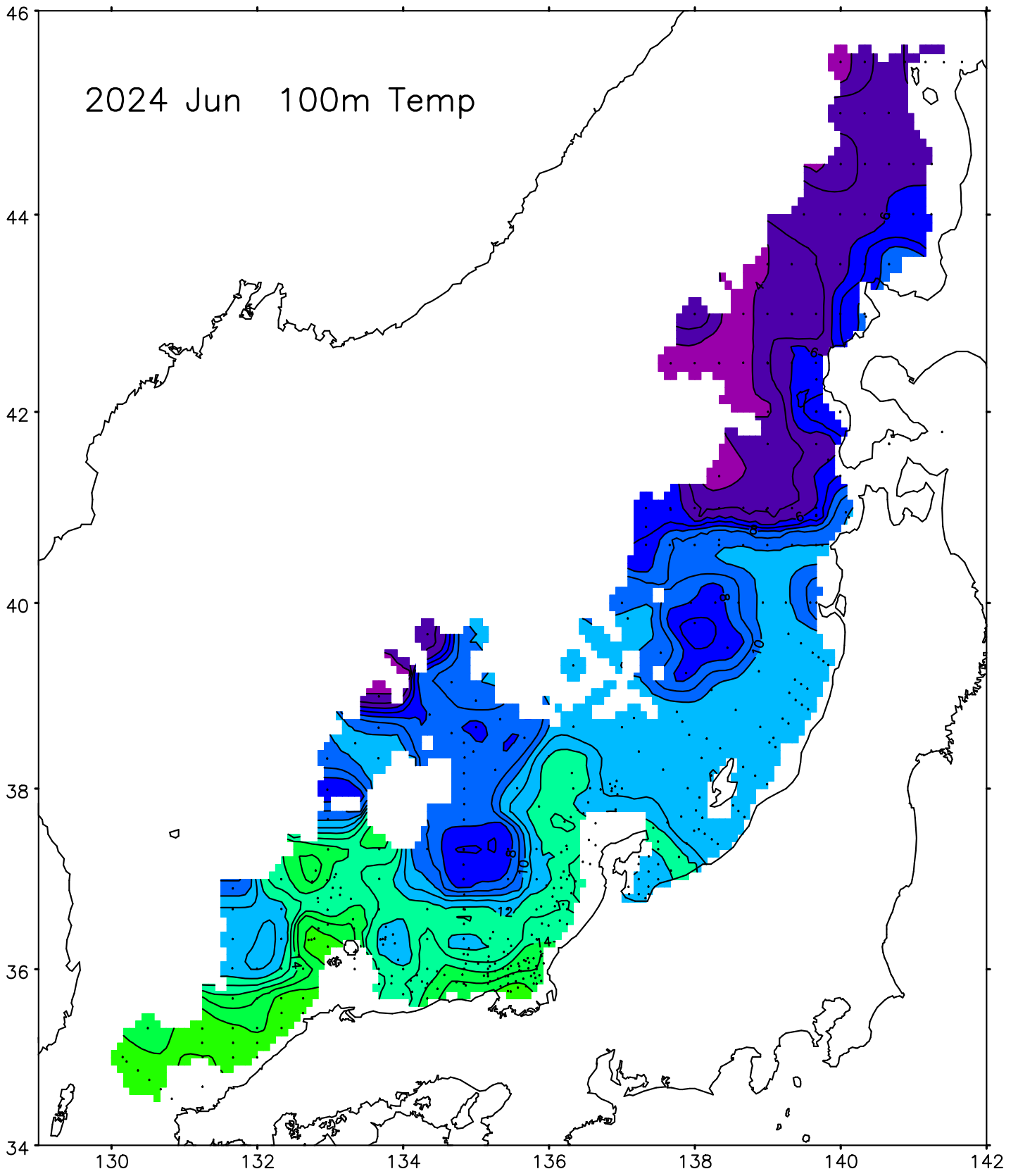
2024 Jun 0m Temp



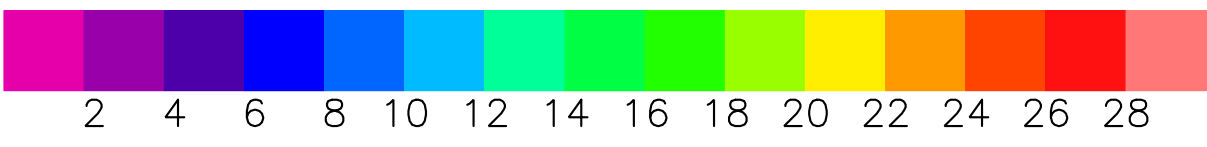
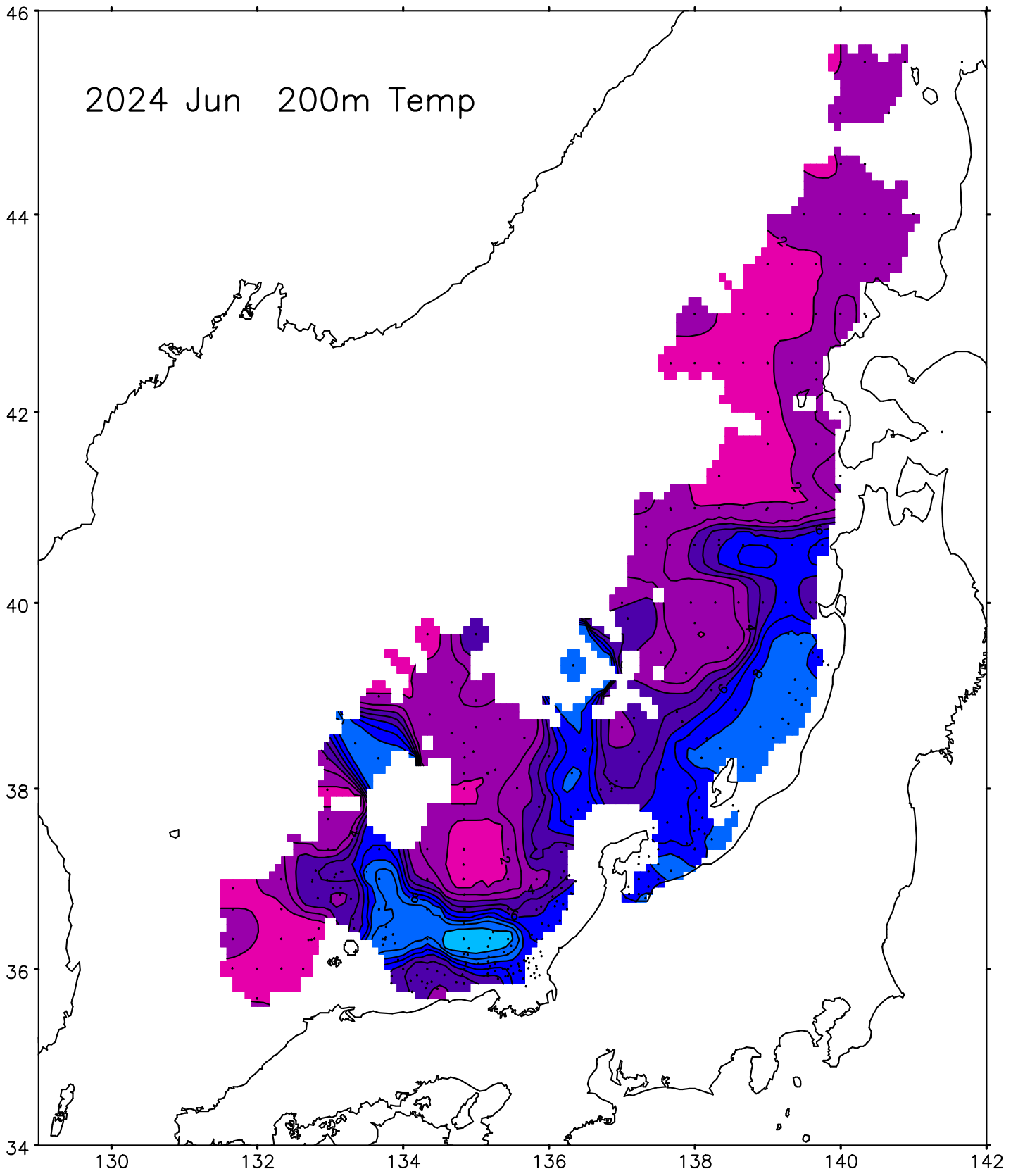
2024 Jun 50m Temp

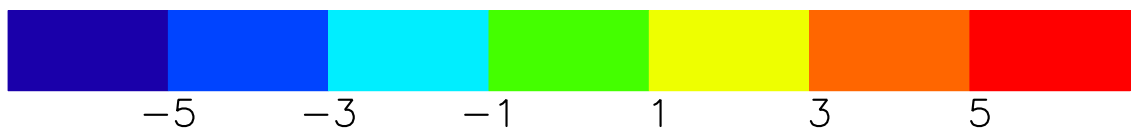
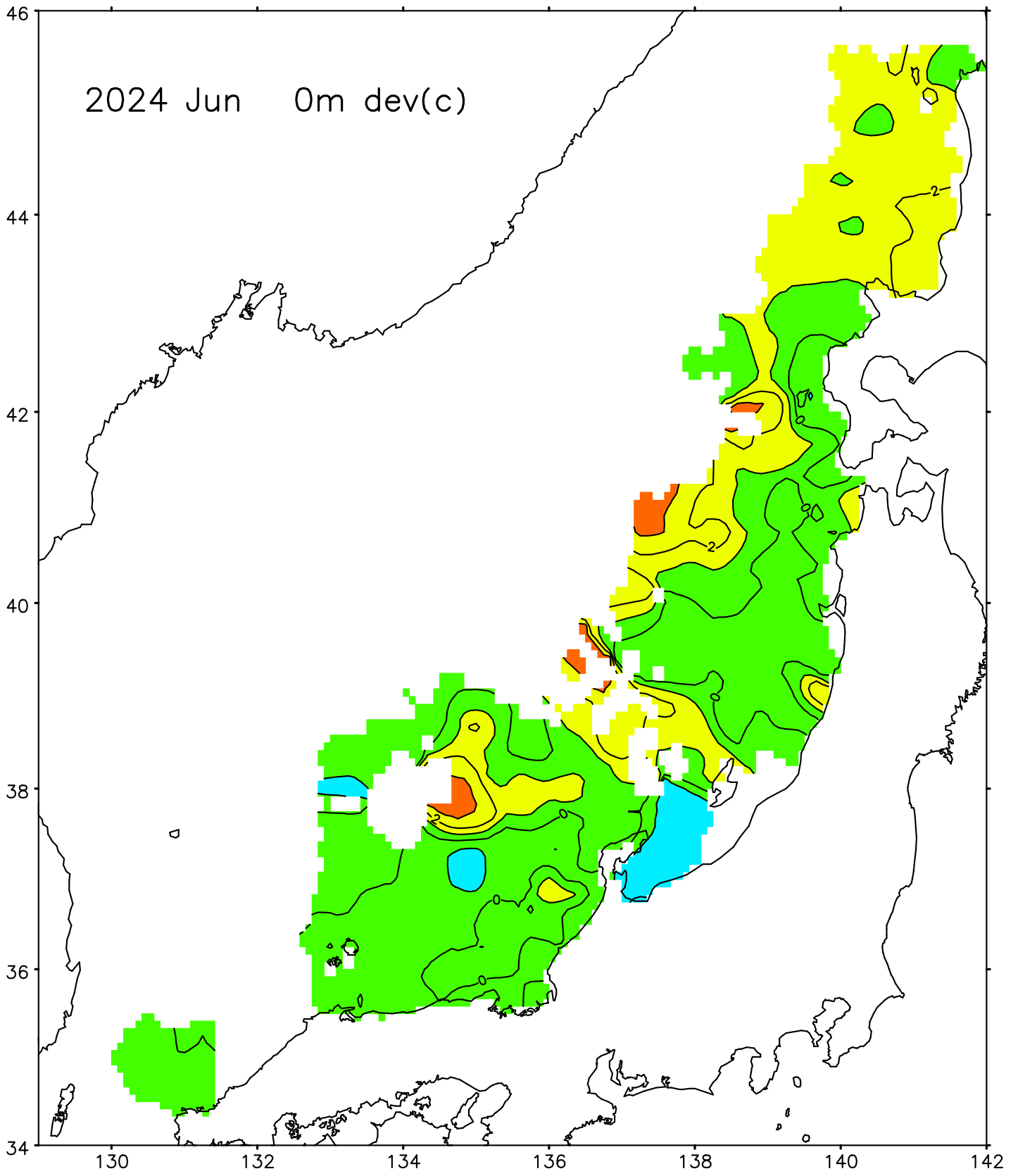


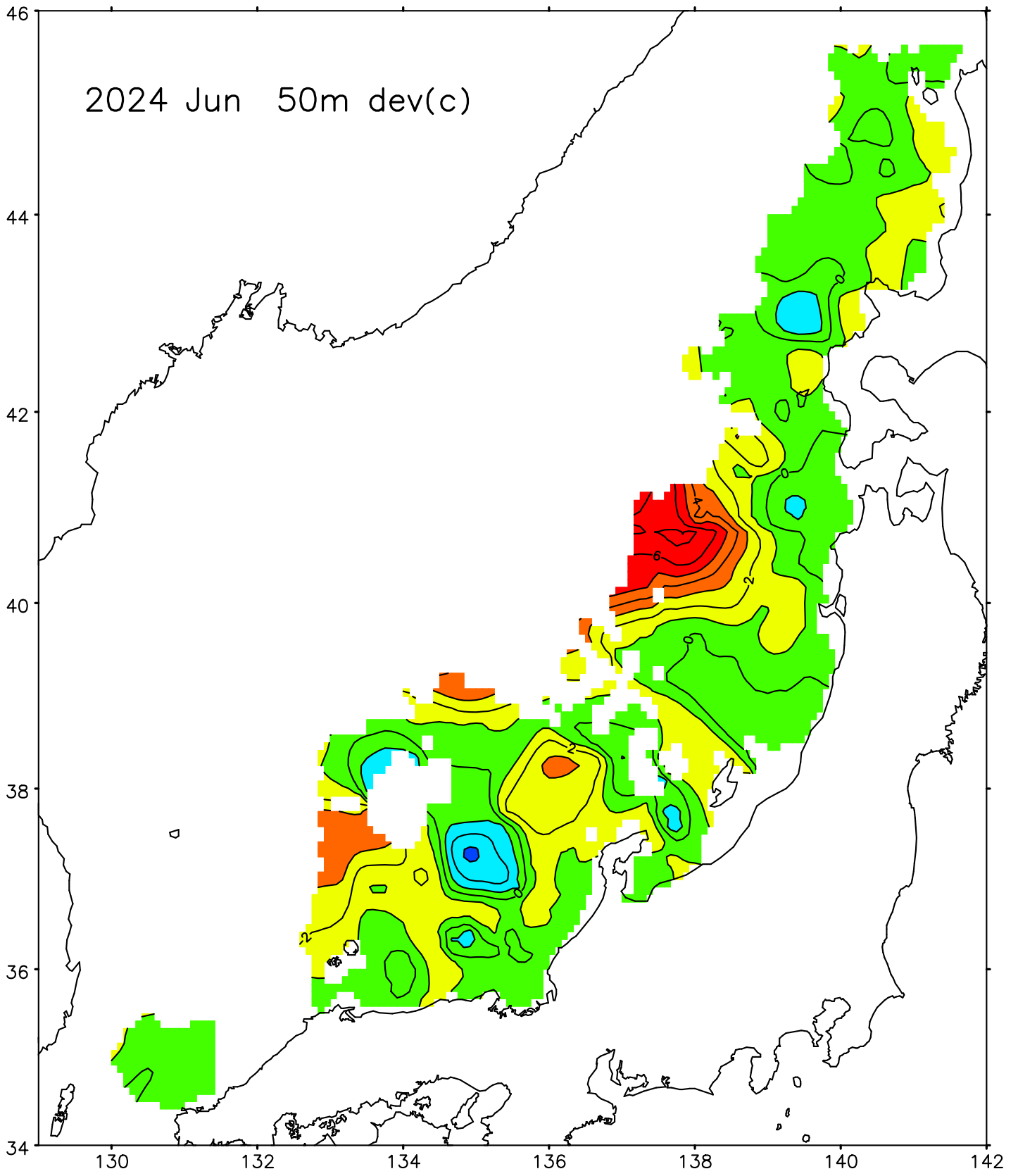
2024 Jun 100m Temp

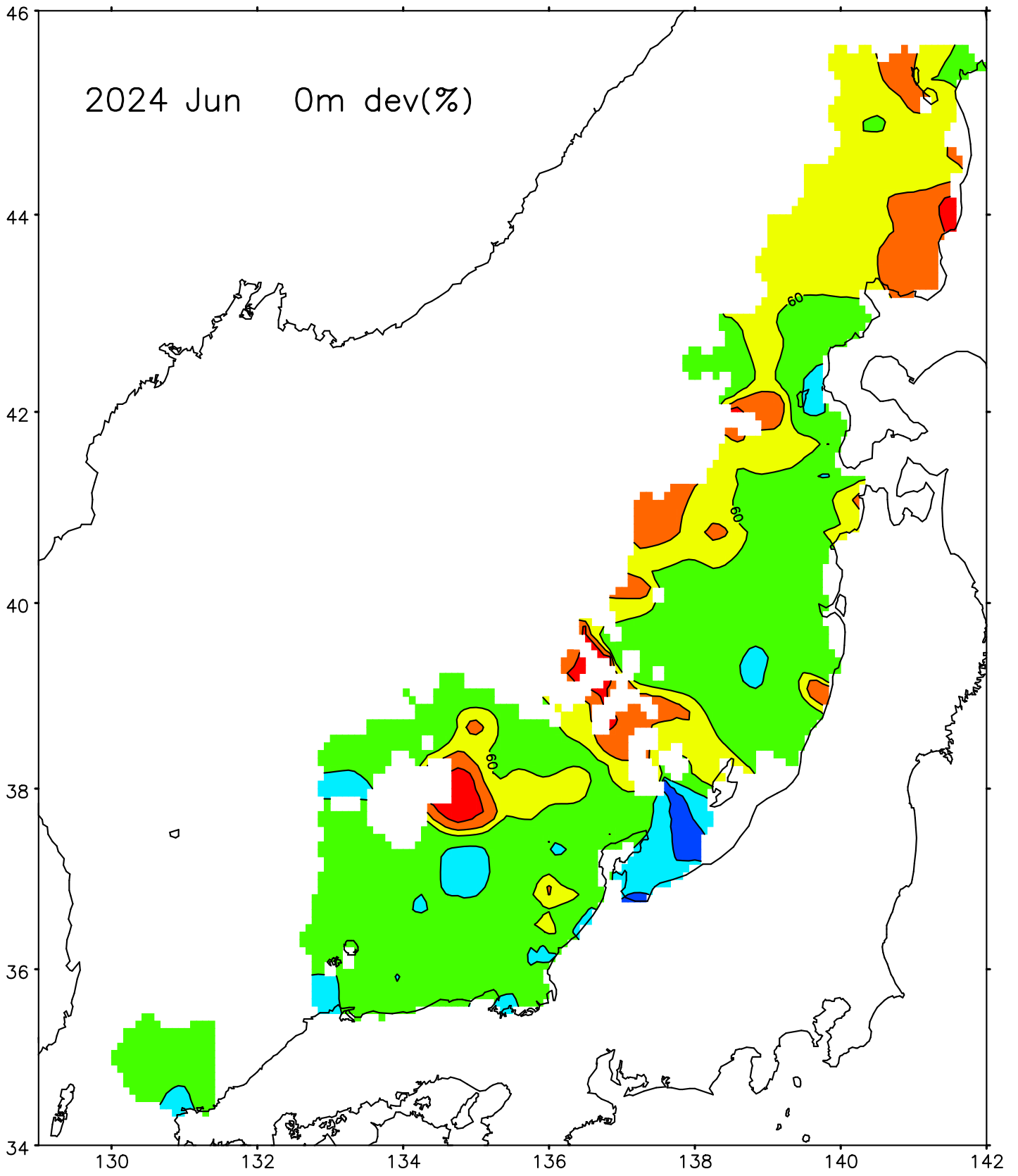


2024 Jun 200m Temp









2024 Jun 50m dev(%)

