

## 日本海漁場海況速報 No. 810 (2024年4月上旬)

### 観測資料

北海道立研究機構水産研究本部		
稚内水産試験場	4月13～17日	北洋丸
青森県産業技術センター水産総合研究所	4月11～12日	青鵬丸
秋田県水産振興センター	4月3日	千秋丸
山形県水産研究所	4月2日	最上丸
〃	4月3日	月峯
新潟県水産海洋研究所	4月2～4日	越路丸
富山県農林水産総合技術センター水産研究所	4月3～4日	立山丸
石川県水産総合センター	4月5～7日	白山丸
福井県水産試験場	4月10～11日	福井丸
京都府農林水産技術センター・海洋センター	4月2～3日	平安丸
兵庫県立農林水産技術総合センター		
但馬水産技術センター	4月3～4日	たじま
鳥取県水産試験場	4月4～5日	第一鳥取丸
島根県水産試験場	4月1～3日	島根丸
山口県水産研究センター	4月17～18日	かいせい
水産資源研究所		
海洋環境部(新潟拠点)	4月13～22日	鳥海丸
	4月20～24日	但州丸
	4月21～23日	俊鷹丸

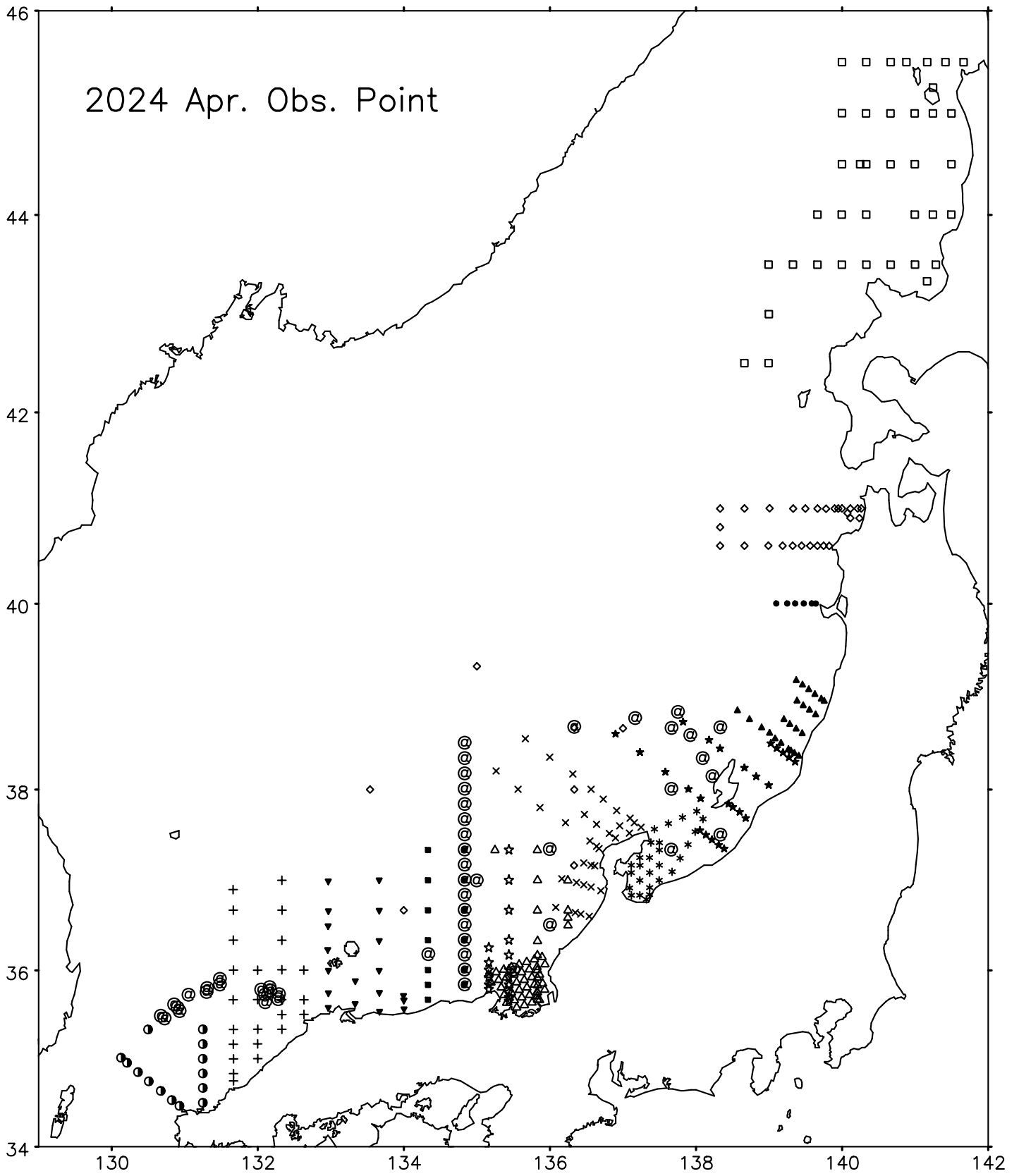
### 凡例

- +200を超える… はなはだ高い(出現確率約22年に1回)
- +130を超える～+200以下… かなり高い(出現確率約7年に1回)
- +60を超える～+130以下… やや高い(出現確率約3年に1回)
- ±60以内… 平年並み(出現確率約2年に1回)
- 130以上～-60未満… やや低い(出現確率約3年に1回)
- 200以上～-130未満… かなり低い(出現確率約7年に1回)
- 200未満… はなはだ低い(出現確率約22年に1回)

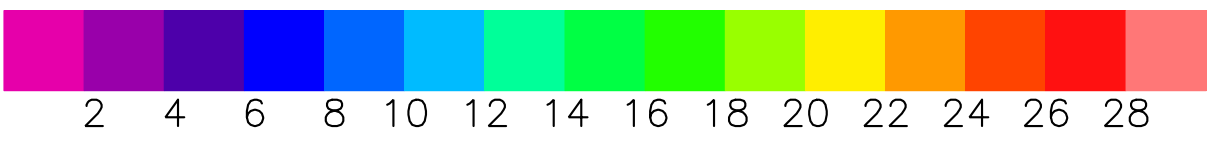
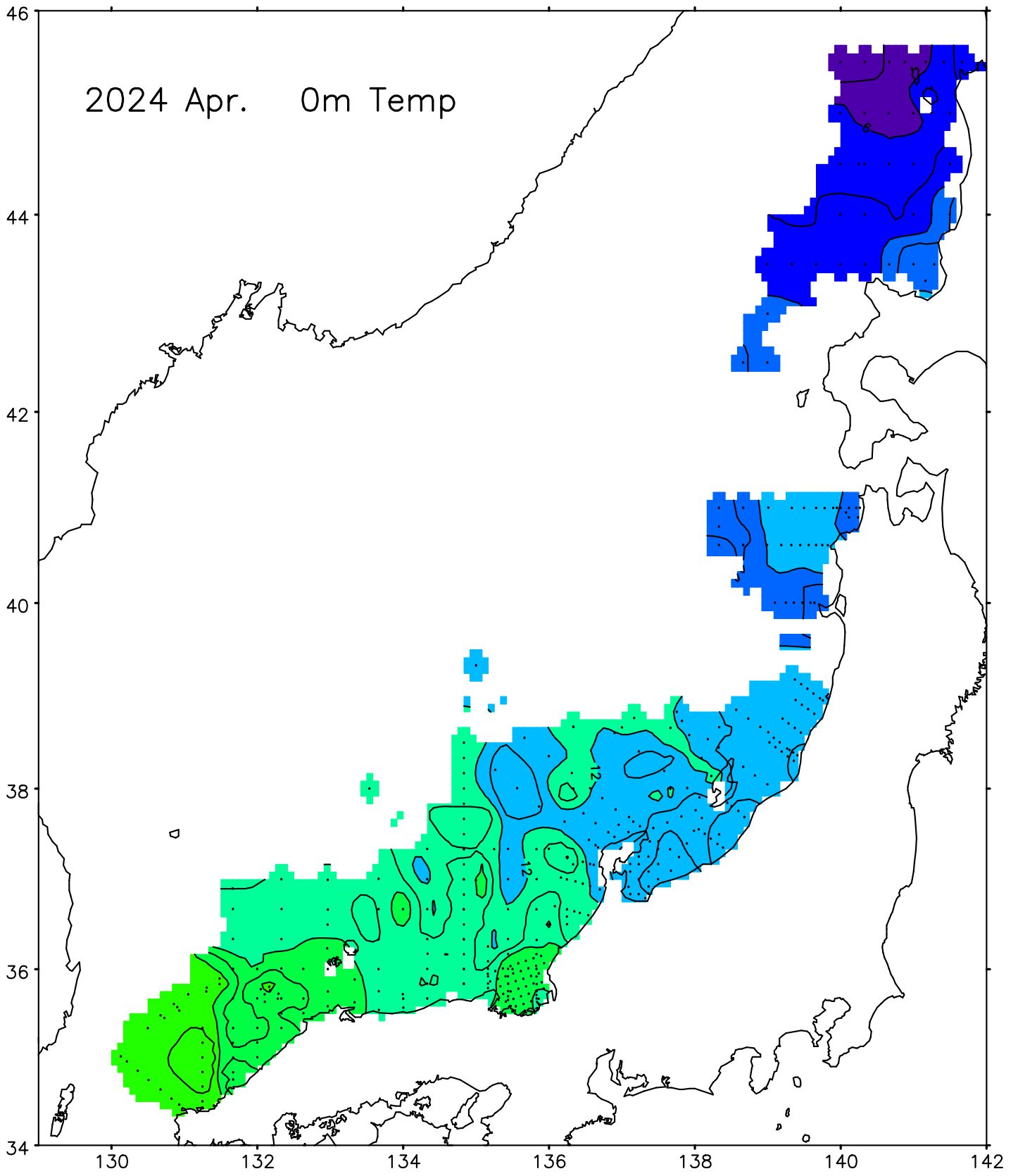
平年値：1986～2015年の平均

注)2021年2月に標記を変更致しました。

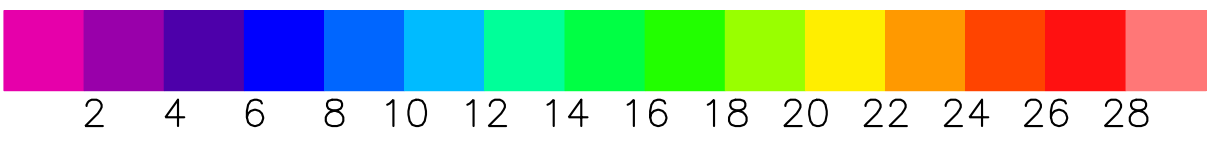
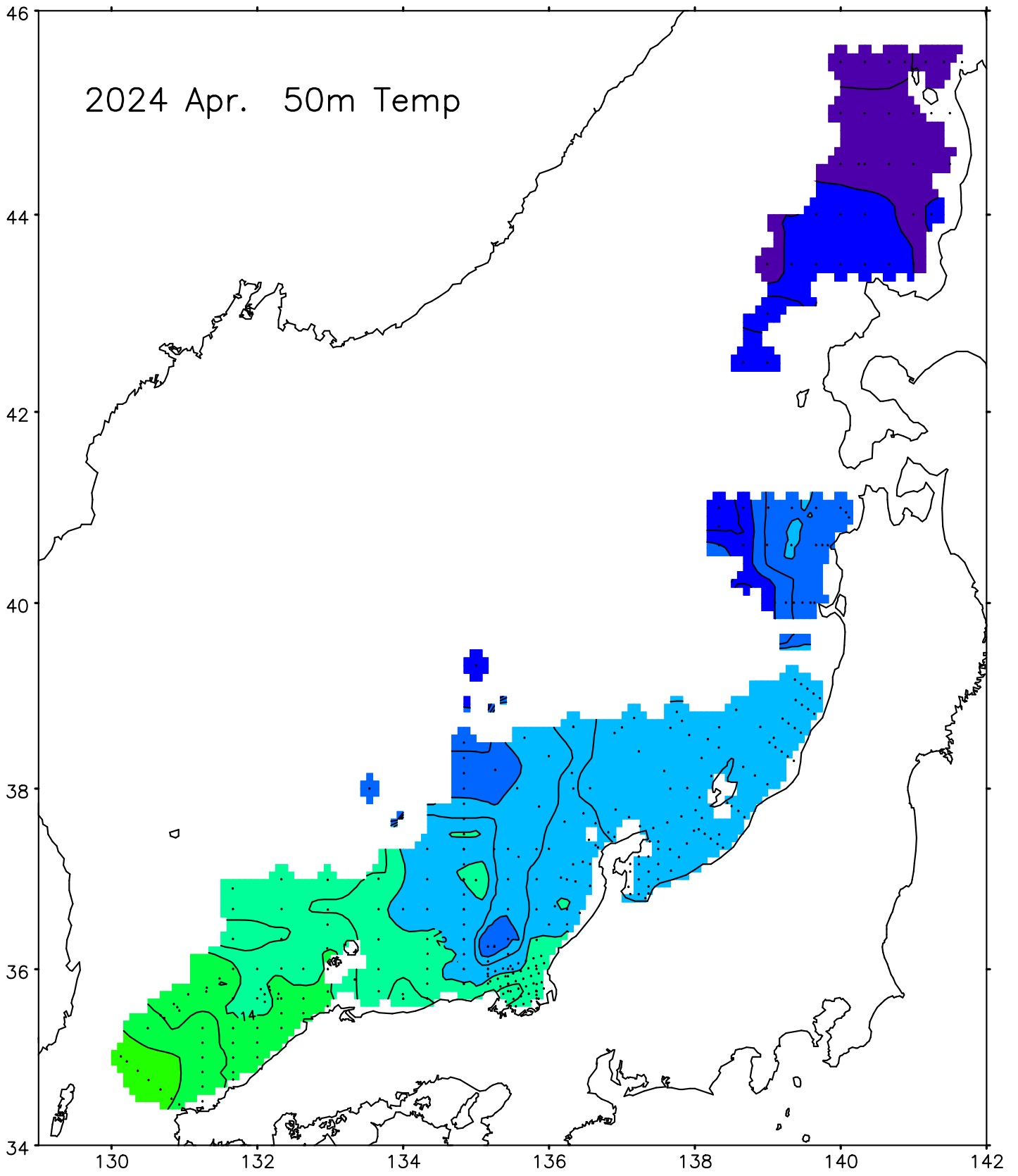
# 2024 Apr. Obs. Point



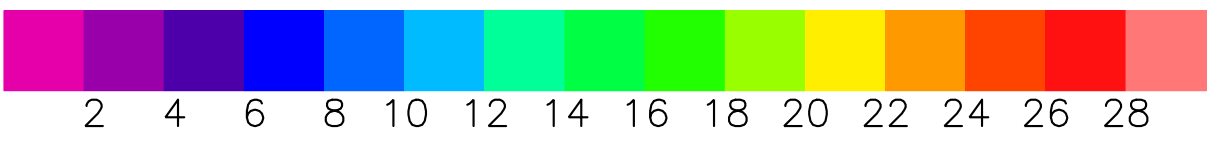
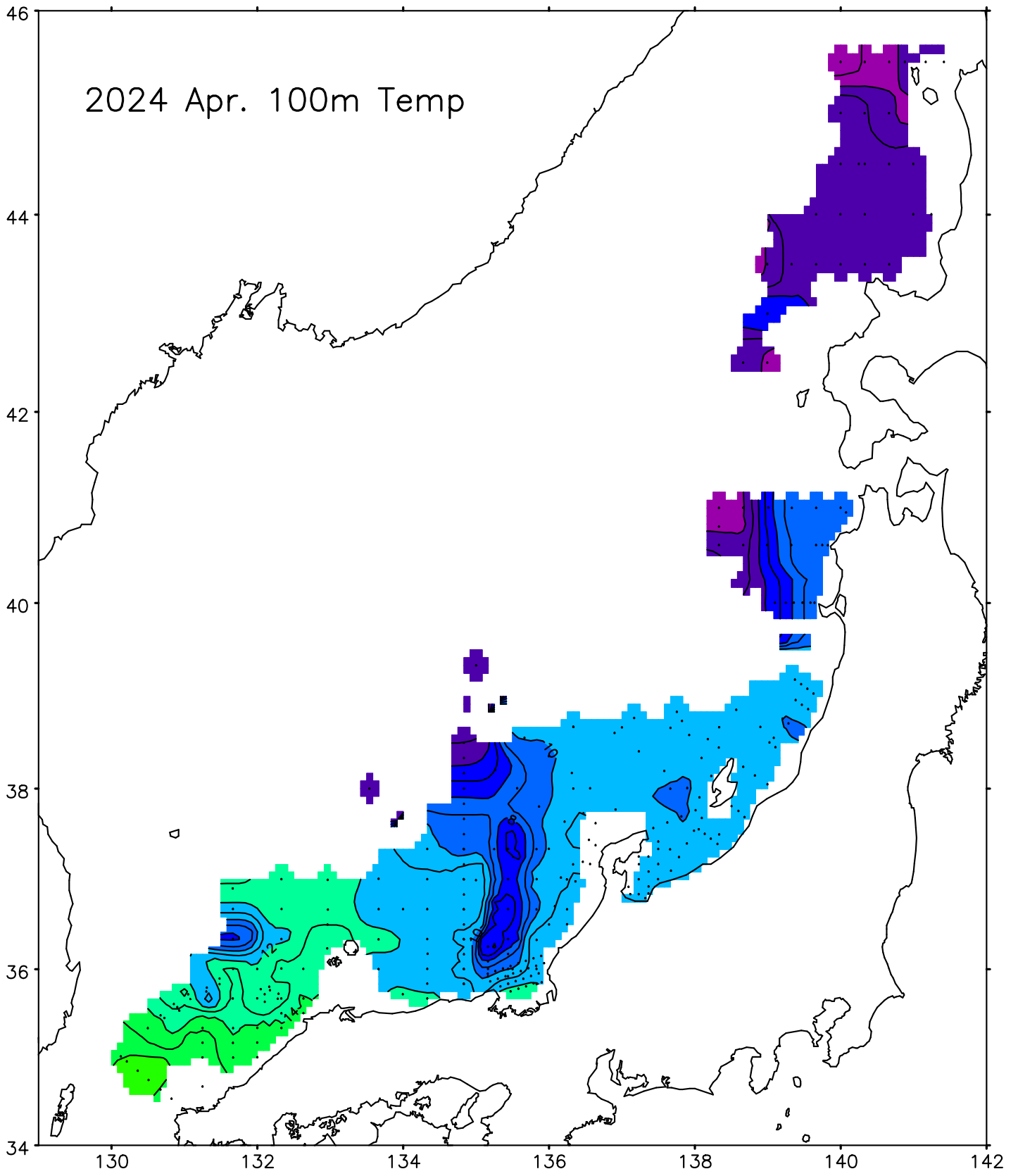
2024 Apr. 0m Temp



2024 Apr. 50m Temp



2024 Apr. 100m Temp



2024 Apr. 200m Temp

