

日本海漁場海況速報 No. 809 (2024年3月上旬)

観測資料

青森県産業技術センター水産総合研究所	3月5～7日	開運丸
秋田県水産振興センター	欠測	千秋丸
山形県水産研究所	3月7～8日	最上丸
〃	2月29日・3月8日	月峯
新潟県水産海洋研究所	2月29日～3月1日	越路丸
富山県農林水産総合技術センター水産研究所	3月7～8日	立山丸
石川県水産総合センター	欠測	白山丸
福井県水産試験場	2月29日～3月1日	福井丸
〃	3月11日～12日	福井丸・若狭湾
京都府農林水産技術センター・海洋センター	2月29日～3月1日	平安丸
兵庫県立農林水産技術総合センター		
但馬水産技術センター	3月11～12日	たじま
鳥取県水産試験場	3月4～5・7～8日	第一鳥取丸
島根県水産試験場	3月12日	島根丸
山口県水産研究センター	欠測	かいせい

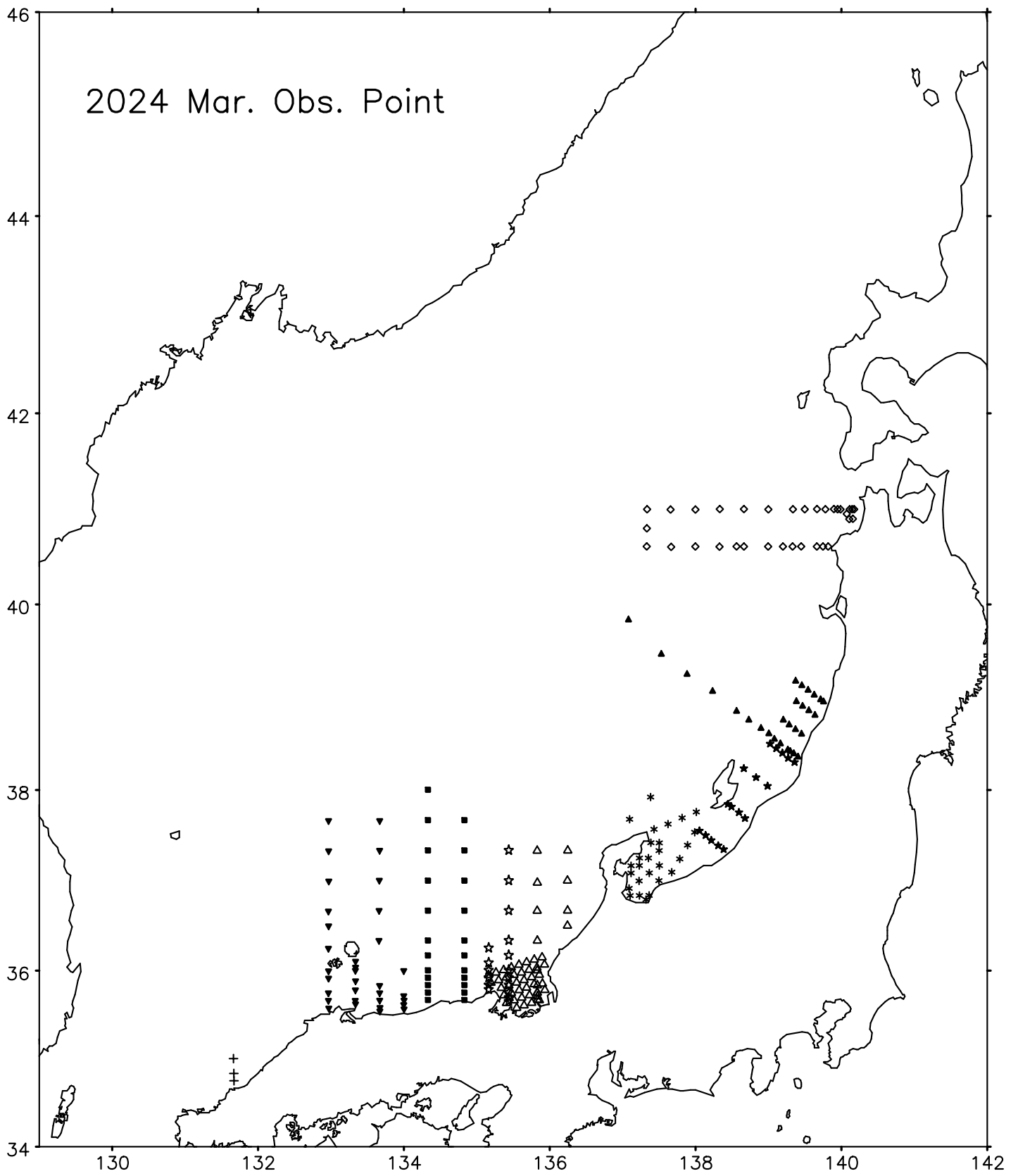
凡例

- +200を超える… はなはだ高い (出現確率約22年に1回)
- +130を超える～+200以下… かなり高い (出現確率約7年に1回)
- +60を超える～+130以下… やや高い (出現確率約3年に1回)
- ±60以内… 平年並み (出現確率約2年に1回)
- 130以上～-60未満… やや低い (出現確率約3年に1回)
- 200以上～-130未満… かなり低い (出現確率約7年に1回)
- 200未満… はなはだ低い (出現確率約22年に1回)

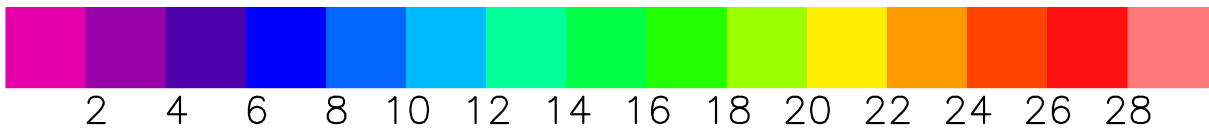
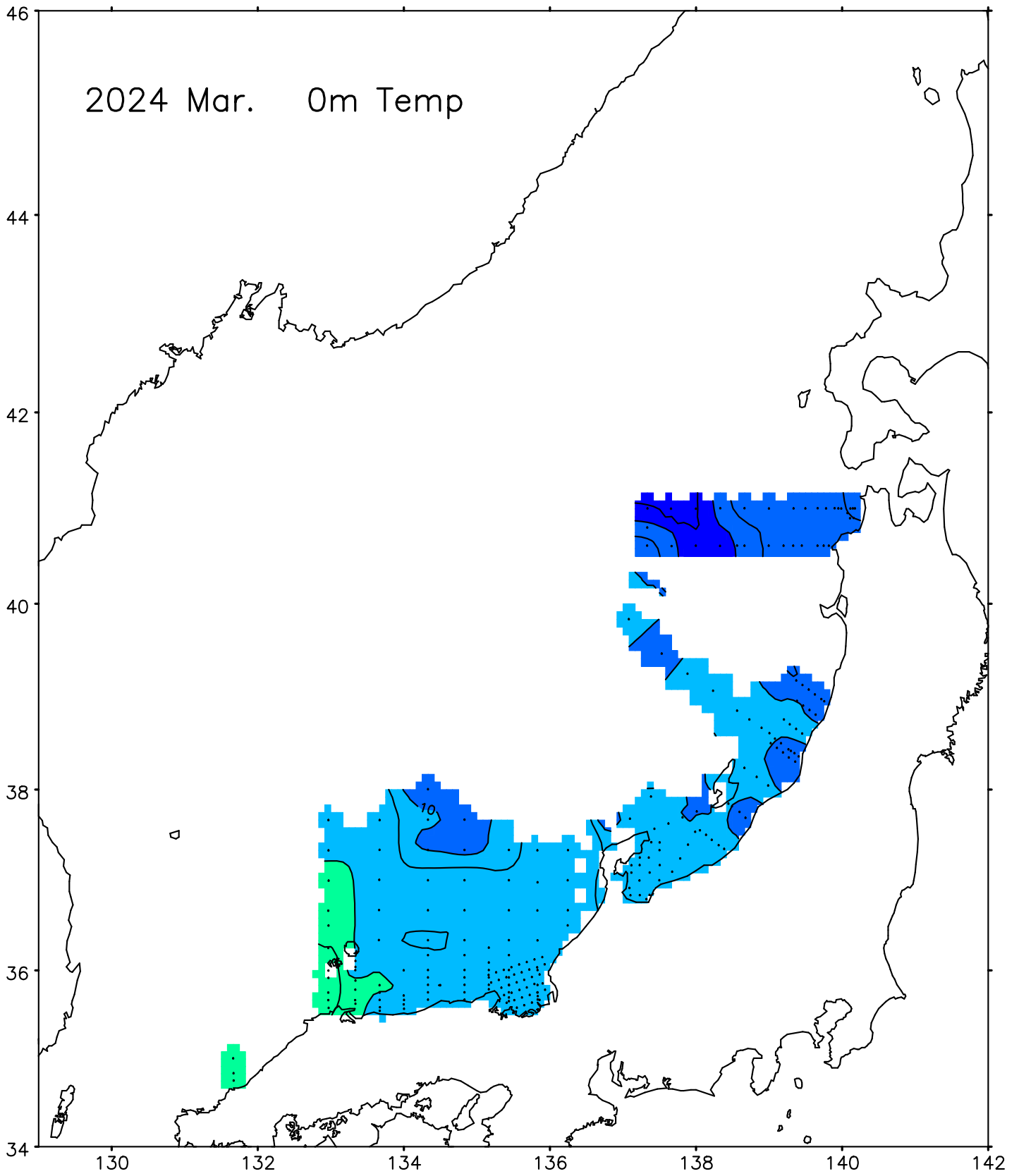
平年値：1986～2015年の平均

注) 2021年2月に標記を変更致しました。

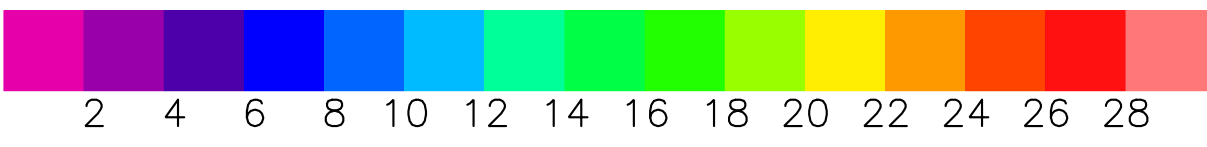
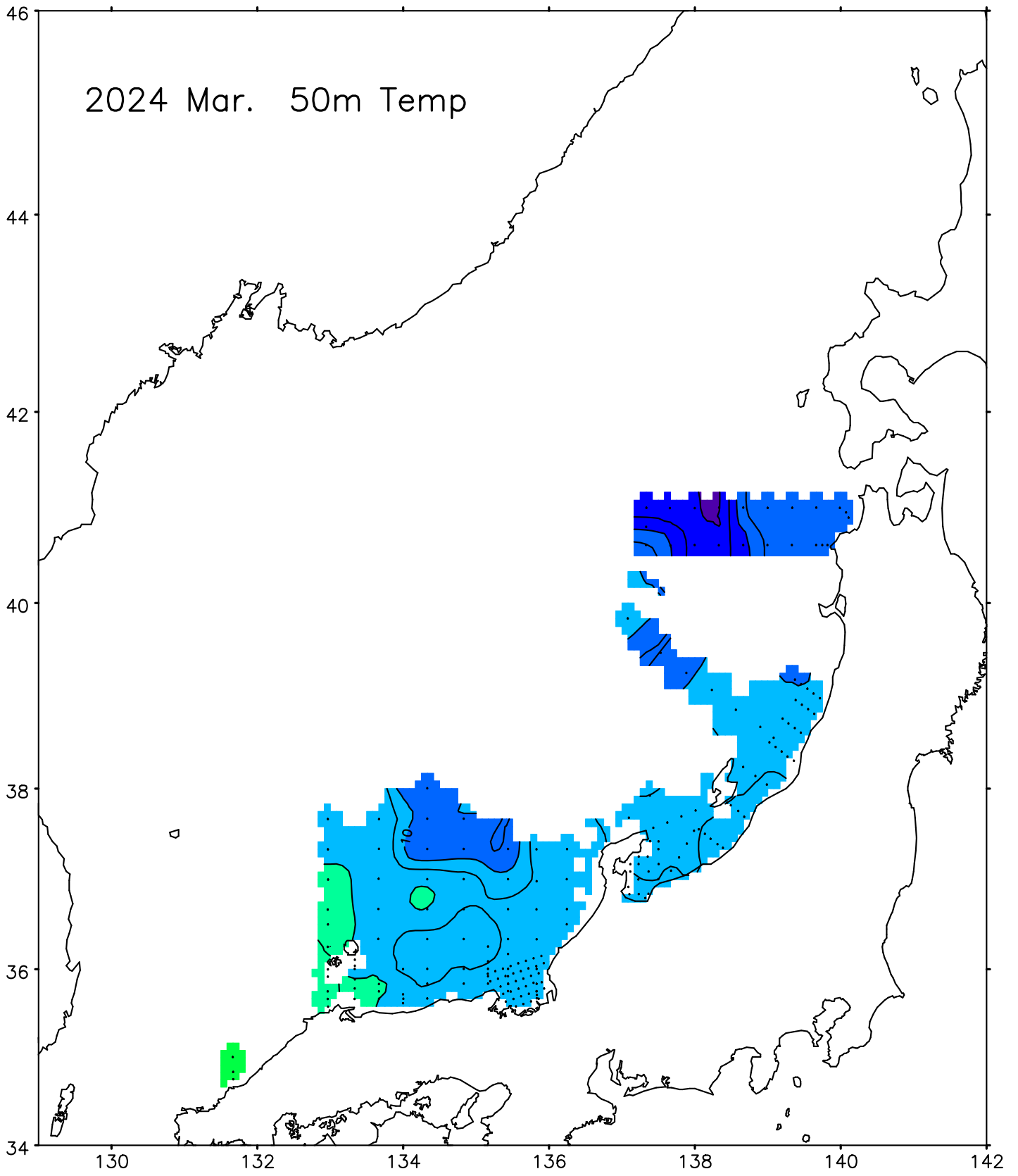
2024 Mar. Obs. Point



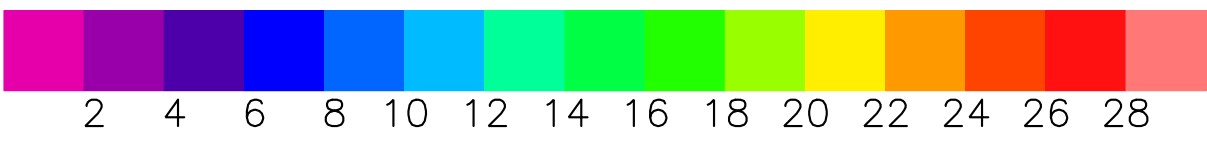
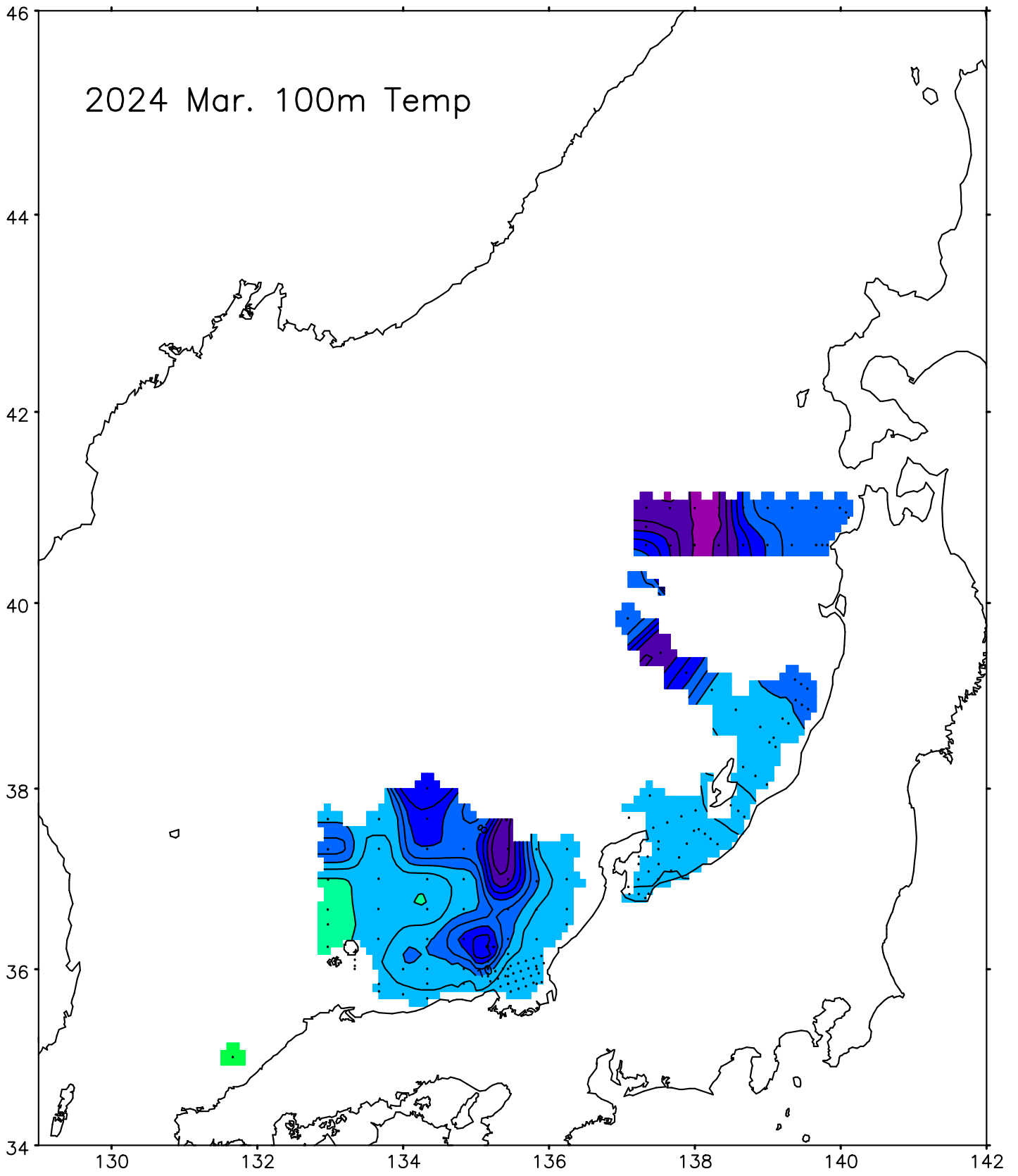
2024 Mar. 0m Temp



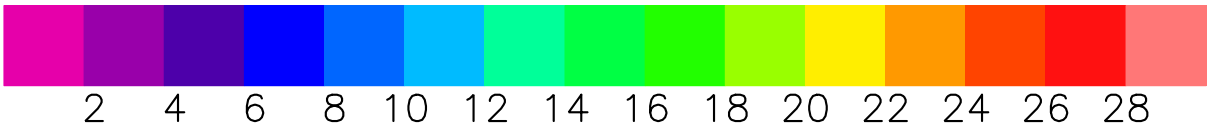
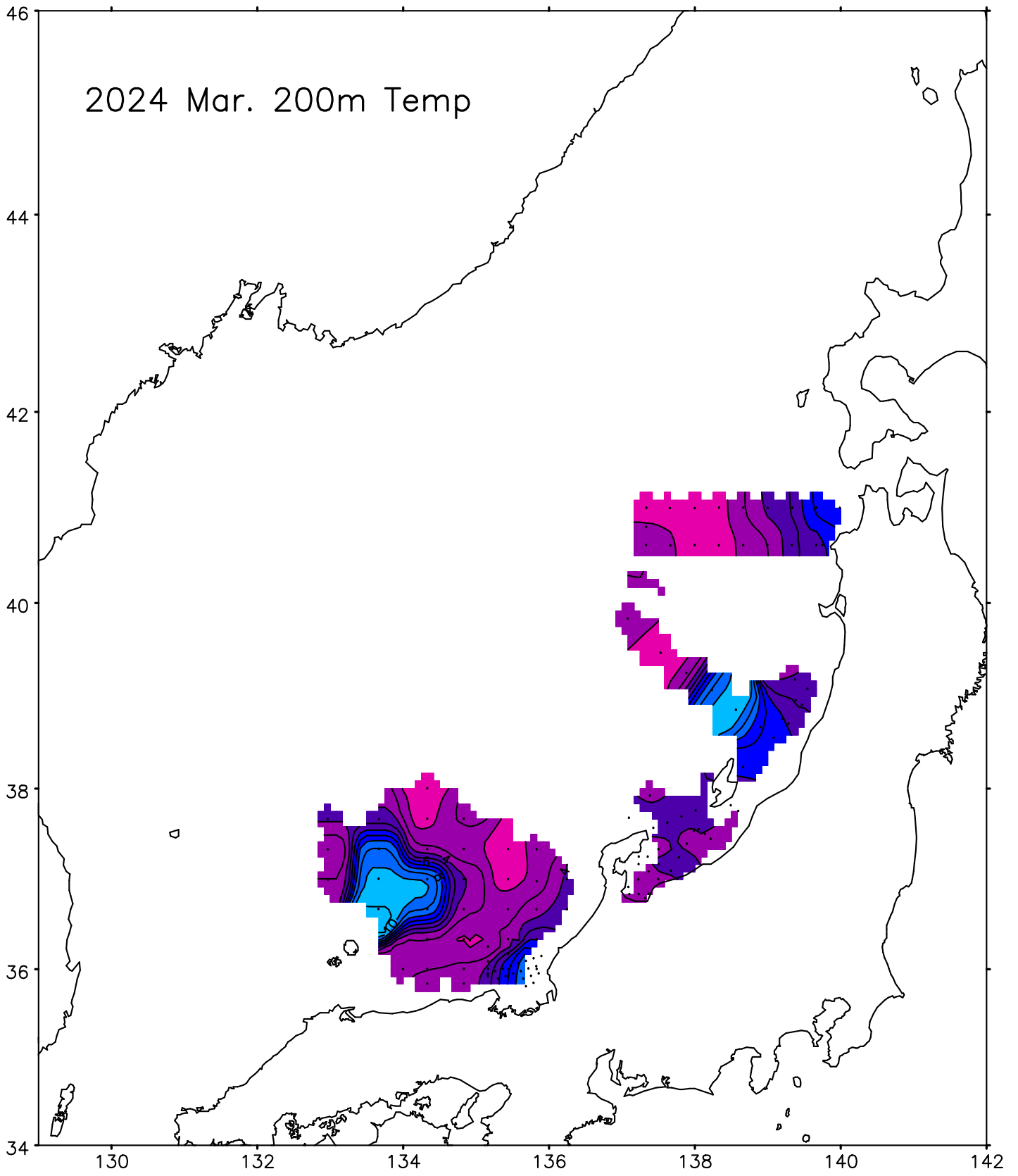
2024 Mar. 50m Temp



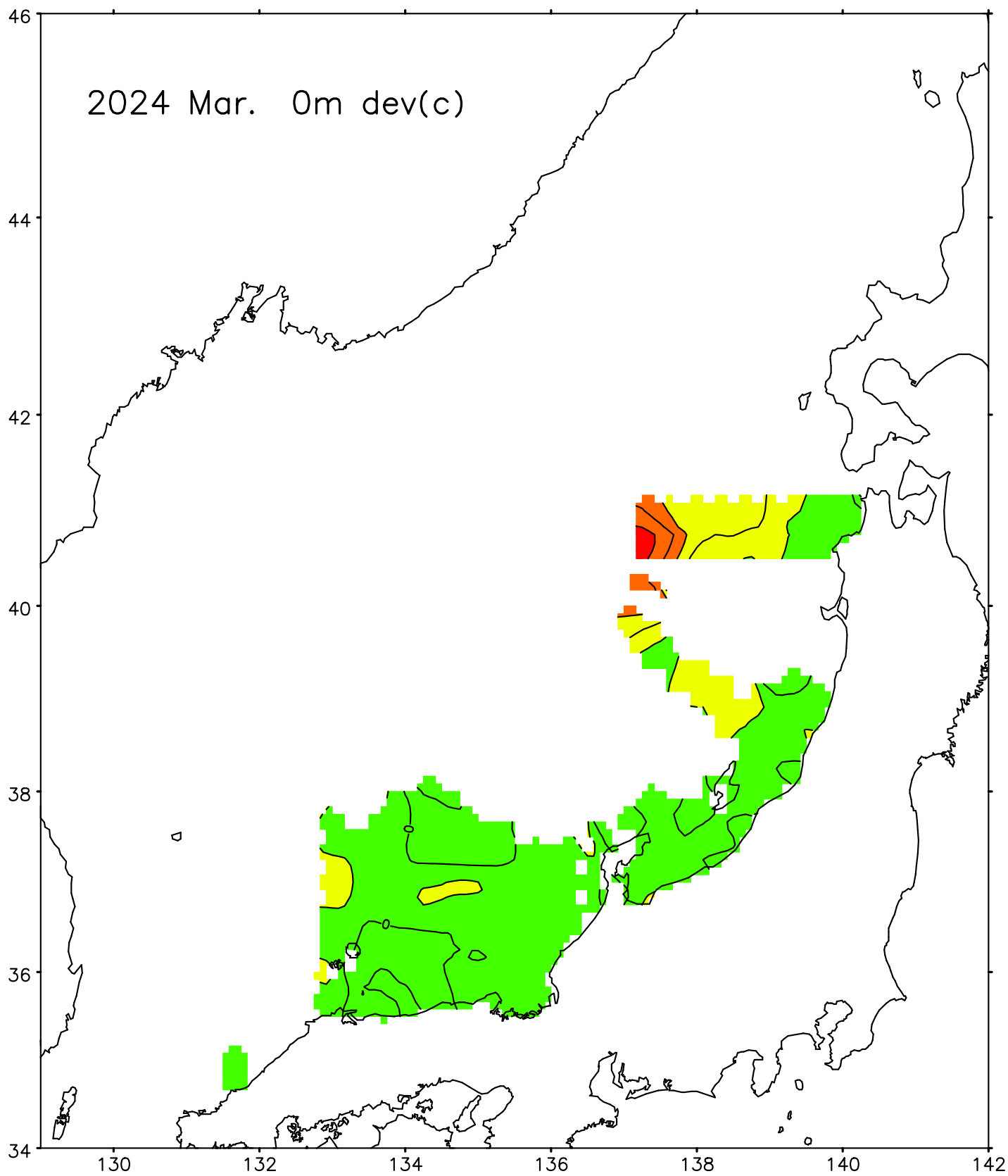
2024 Mar. 100m Temp



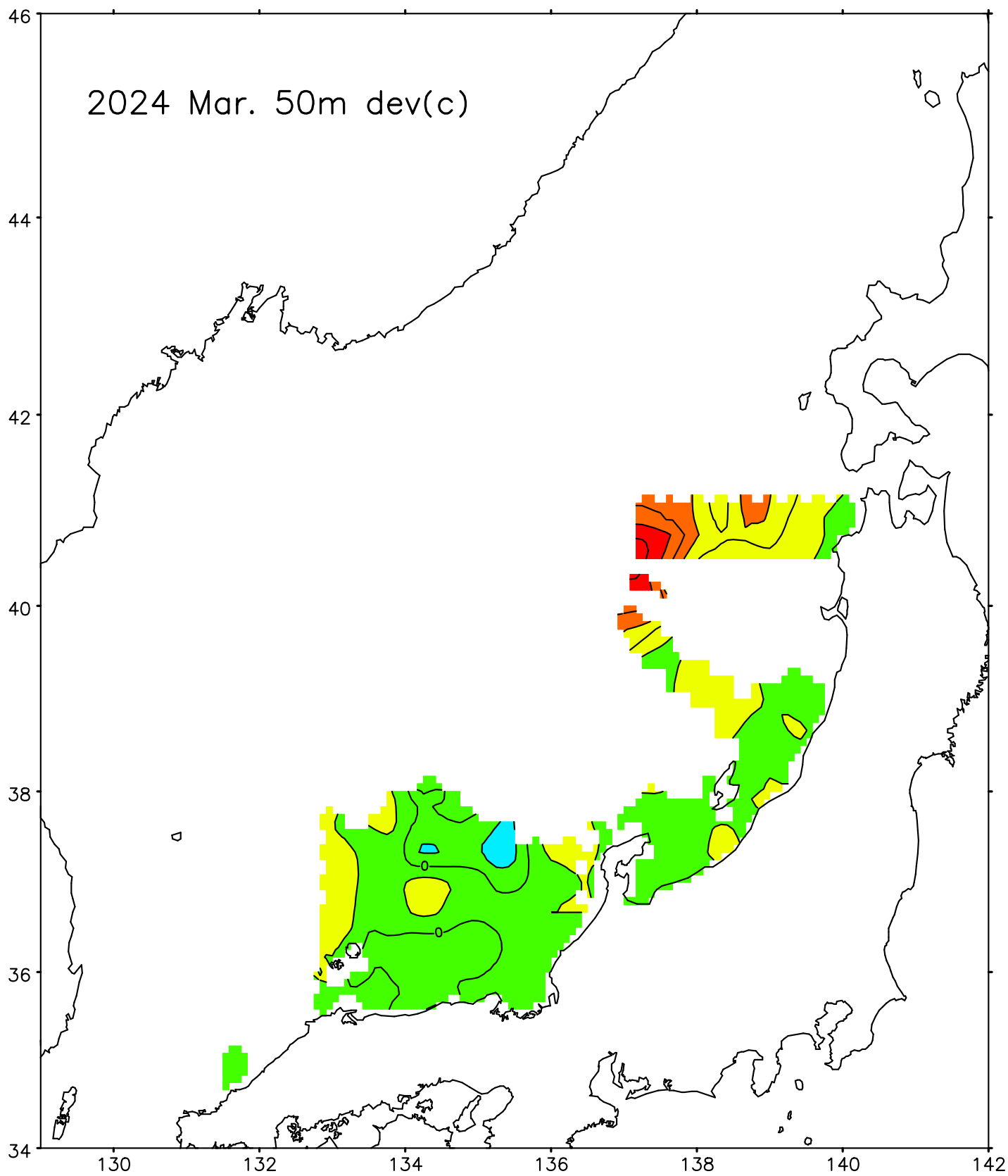
2024 Mar. 200m Temp

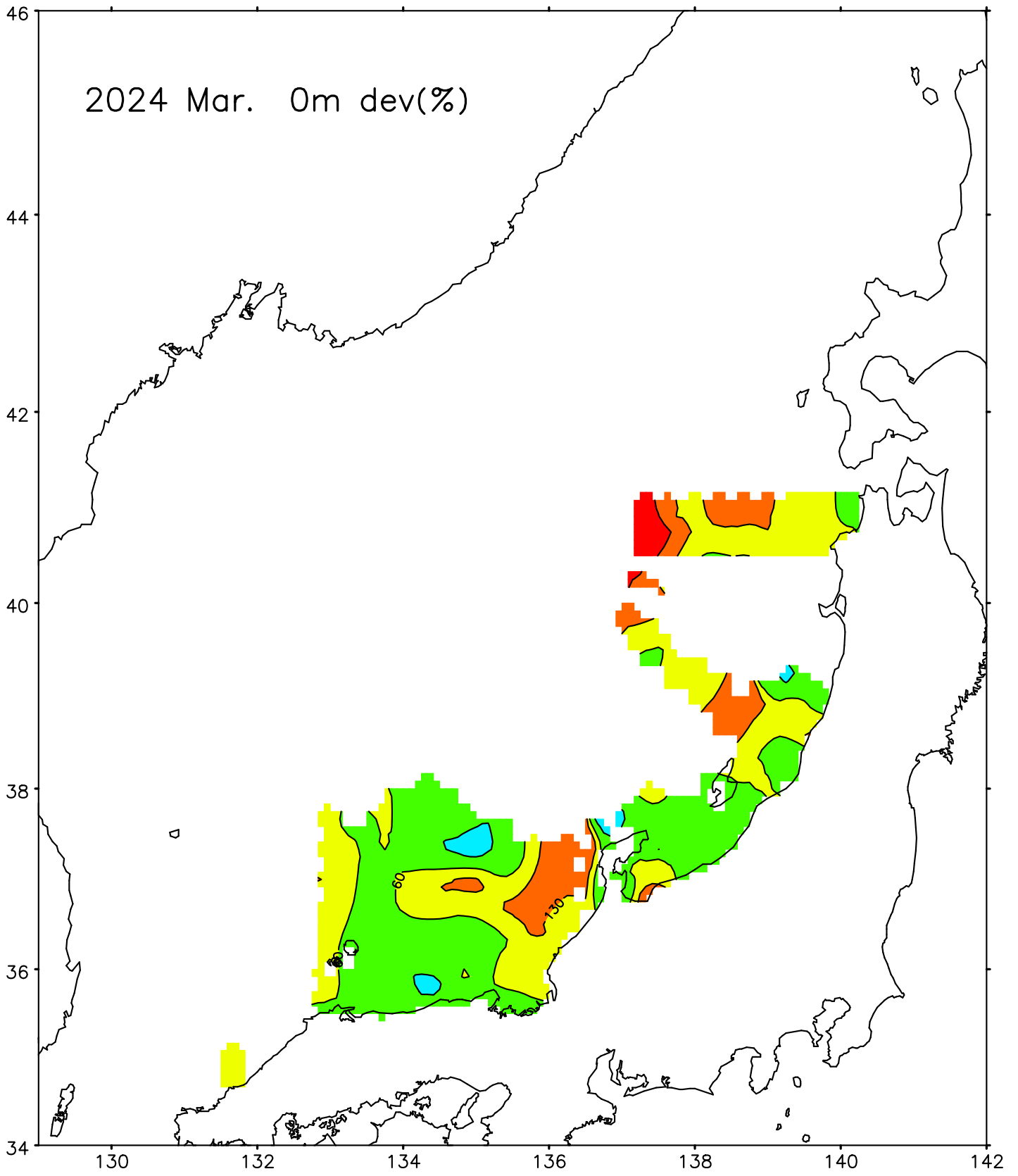


2024 Mar. 0m dev(c)



2024 Mar. 50m dev(c)





2024 Mar. 50m dev(%)

