

日本海漁場海況速報 No. 808 (2024年2月上旬)

観測資料

北海道立研究機構水産研究本部		
稚内水産試験場	2月8～12日	北洋丸
青森県産業技術センター水産総合研究所	2月5～6日	開運丸
秋田県水産振興センター	2月6～7日	千秋丸
山形県水産研究所	1月30～31日	最上丸
新潟県水産海洋研究所	1月29～31日	越路丸
富山県農林水産総合技術センター水産研究所	1月29～30日	立山丸
石川県水産総合センター	欠測	白山丸
福井県水産試験場	1月29～30日	福井丸
京都府農林水産技術センター・海洋センター	1月30～31日	平安丸
兵庫県立農林水産技術総合センター		
但馬水産技術センター	1月29～30日	たじま
鳥取県水産試験場	2月7～8日	第一鳥取丸
山口県水産研究センター	1月31～2月1日	かいせい
水産資源研究所		
海洋環境部(新潟拠点)	2月2～4日	北光丸
"	2月4～7日	第六開洋丸
"	1月21～2月17日	提携船舶

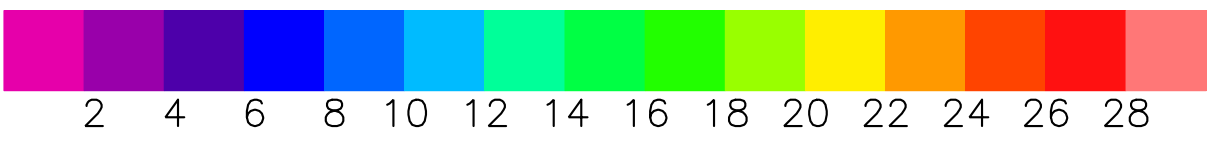
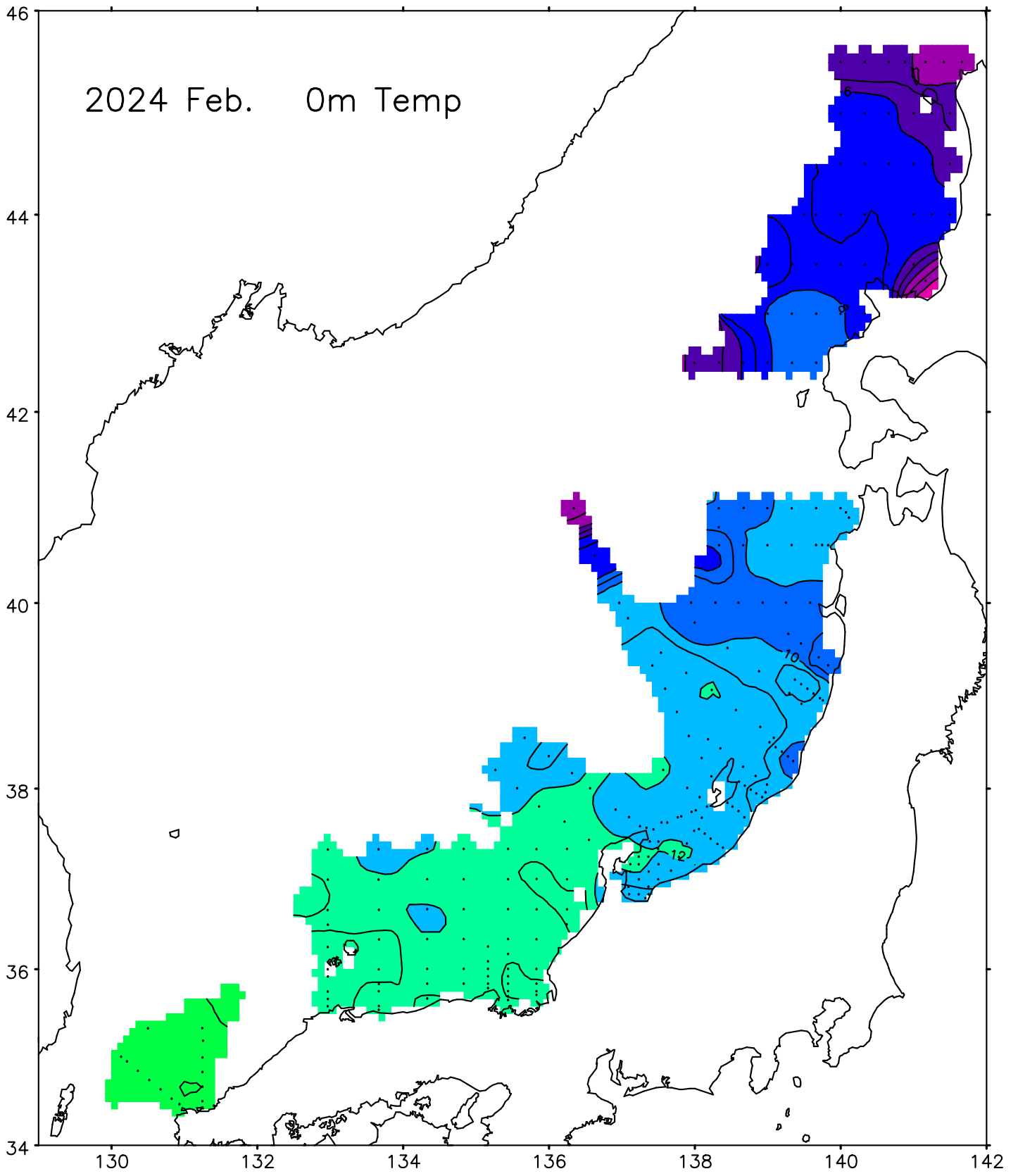
凡例

- +200を超える… はなはだ高い(出現確率約22年に1回)
- +130を超える～+200以下… かなり高い(出現確率約7年に1回)
- +60を超える～+130以下… やや高い(出現確率約3年に1回)
- ±60以内… 平年並み(出現確率約2年に1回)
- 130以上～-60未満… やや低い(出現確率約3年に1回)
- 200以上～-130未満… かなり低い(出現確率約7年に1回)
- 200未満… はなはだ低い(出現確率約22年に1回)

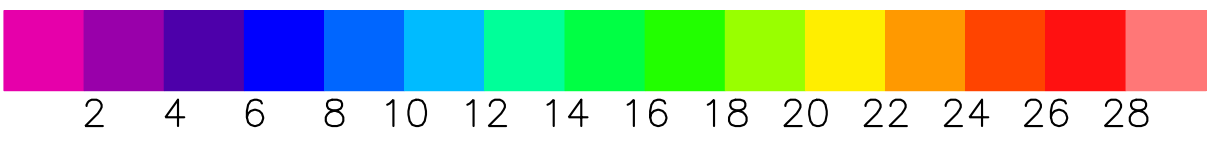
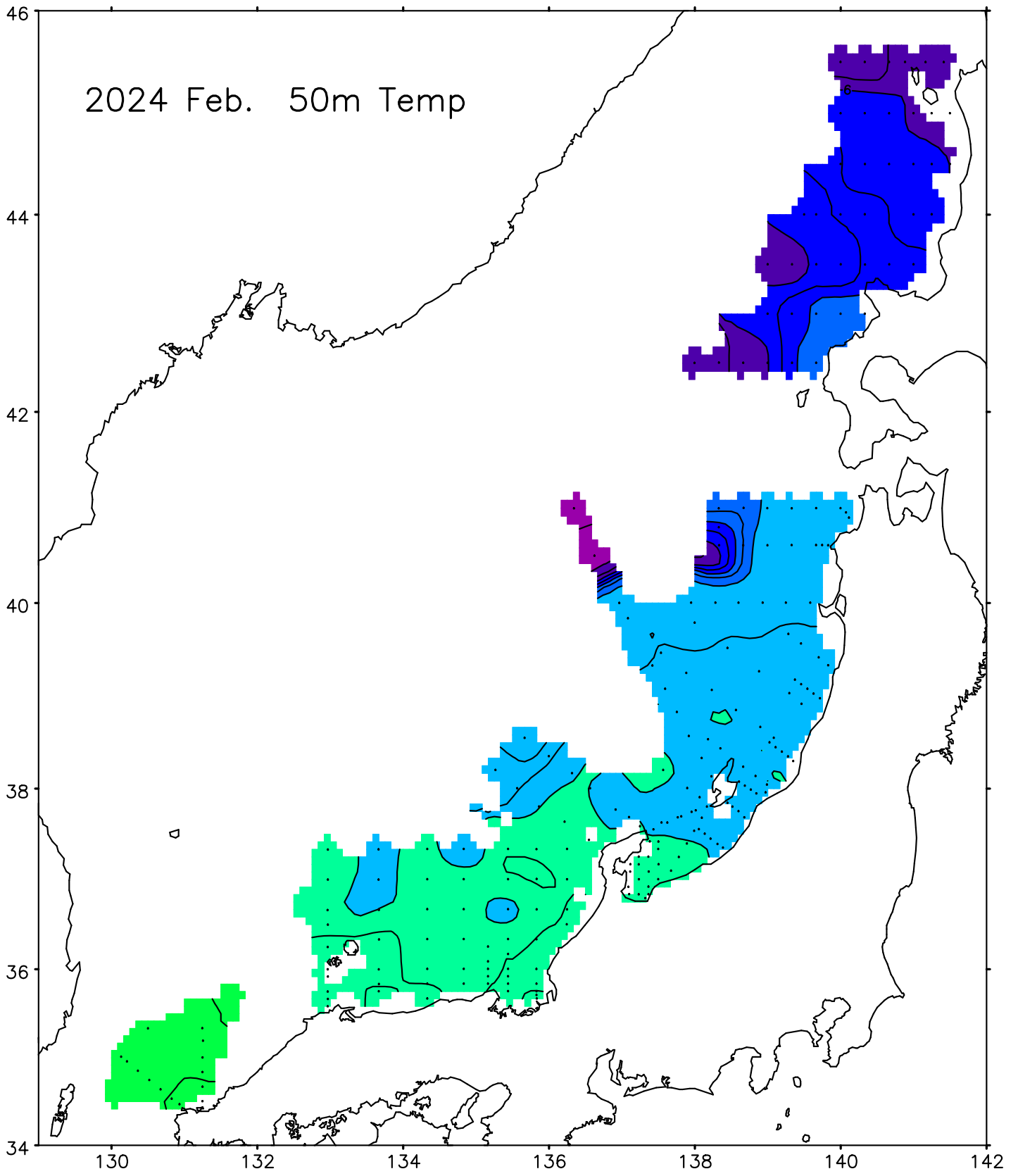
平年値：1986～2015年の平均

注)2021年2月に標記を変更致しました。

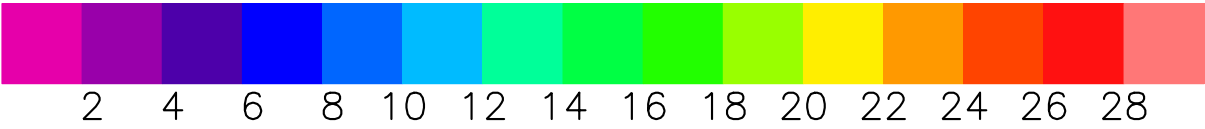
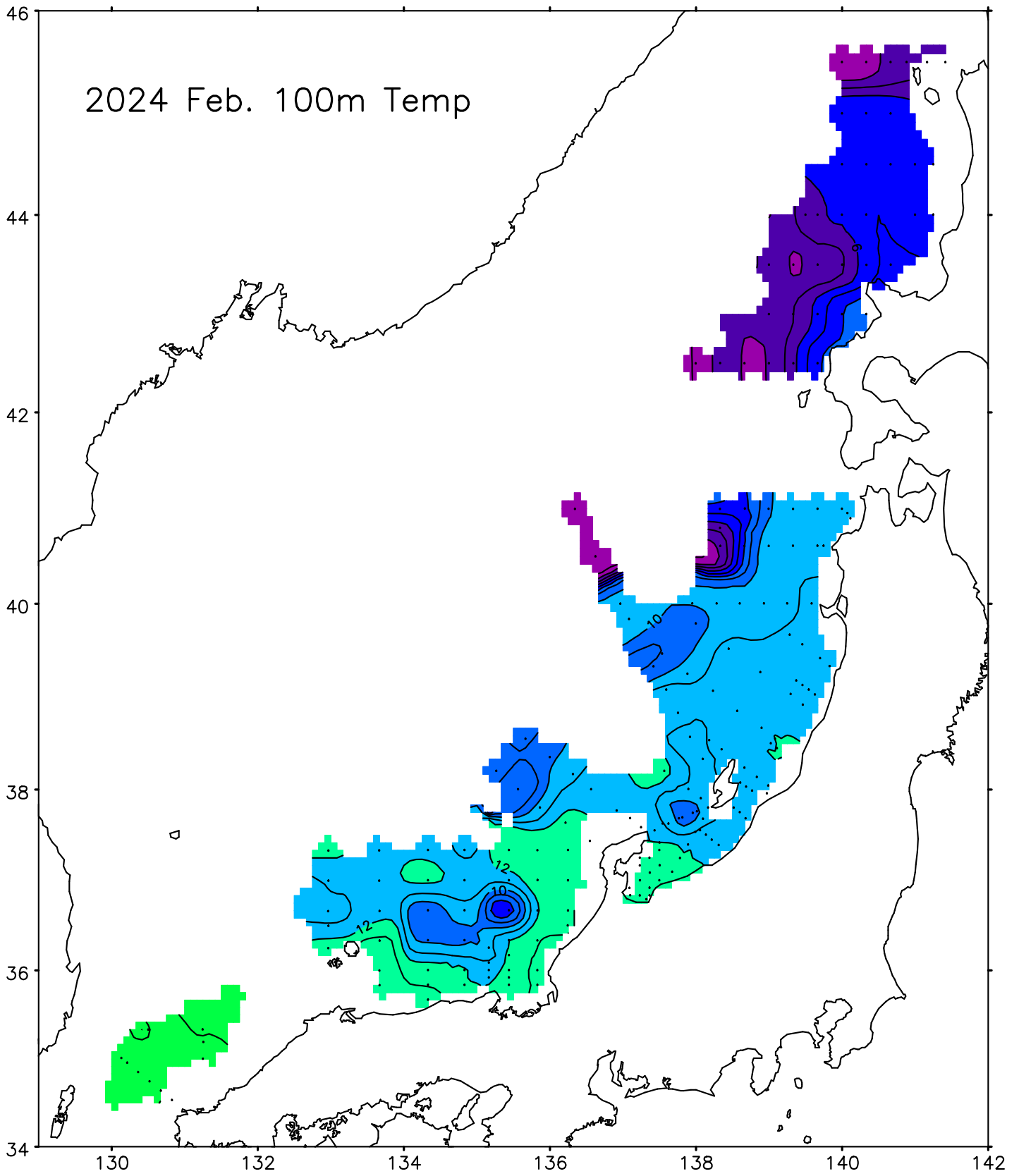
2024 Feb. 0m Temp



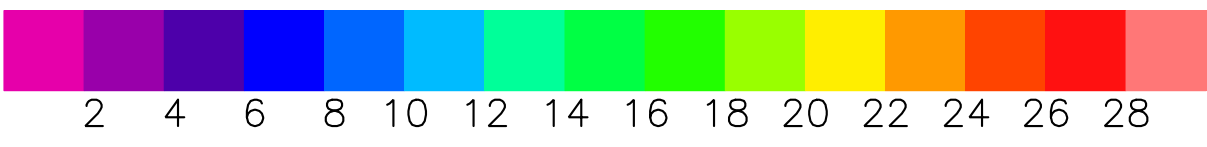
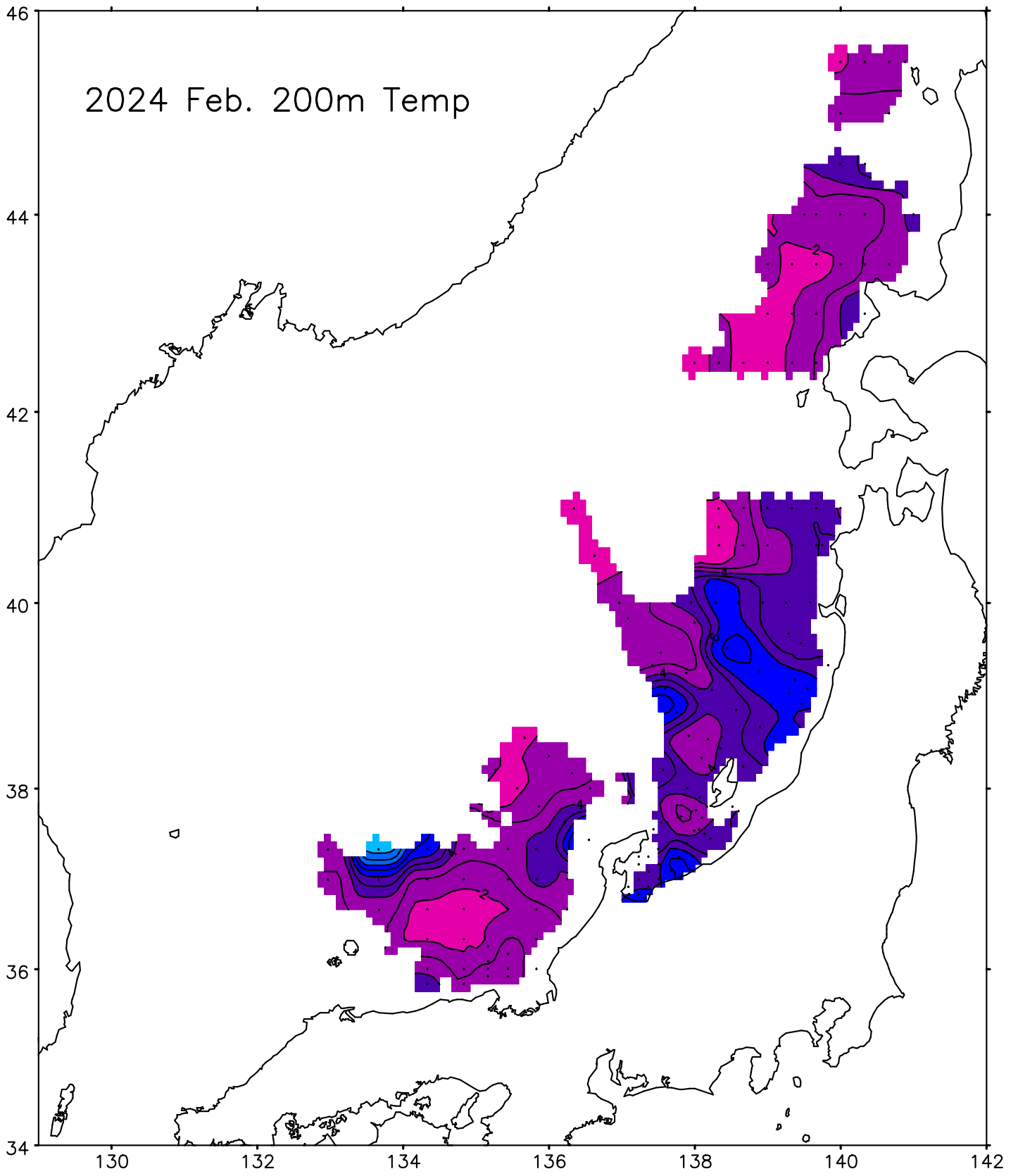
2024 Feb. 50m Temp



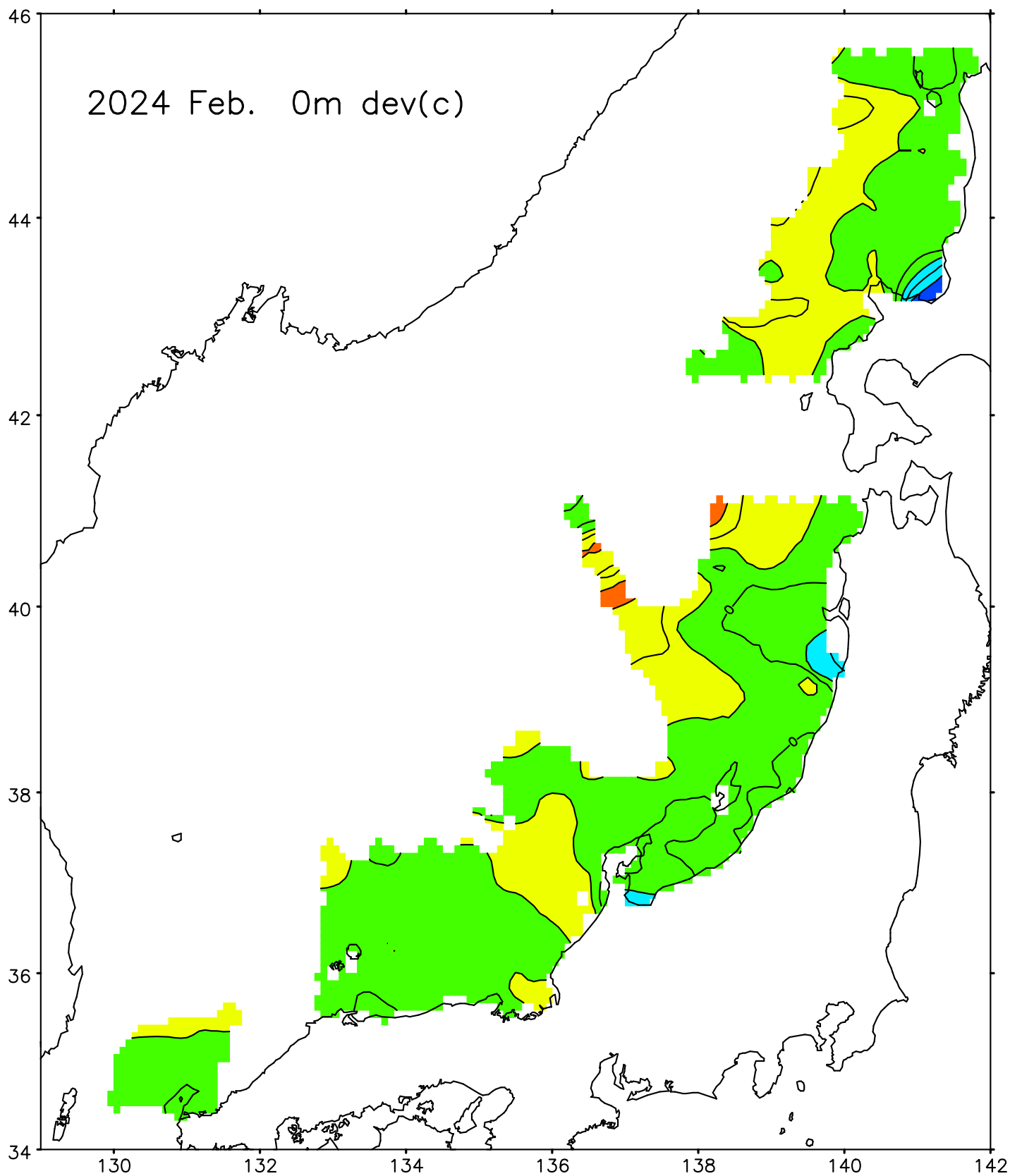
2024 Feb. 100m Temp



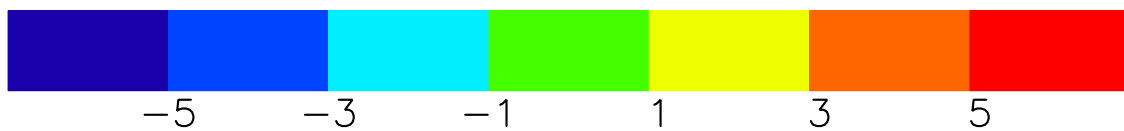
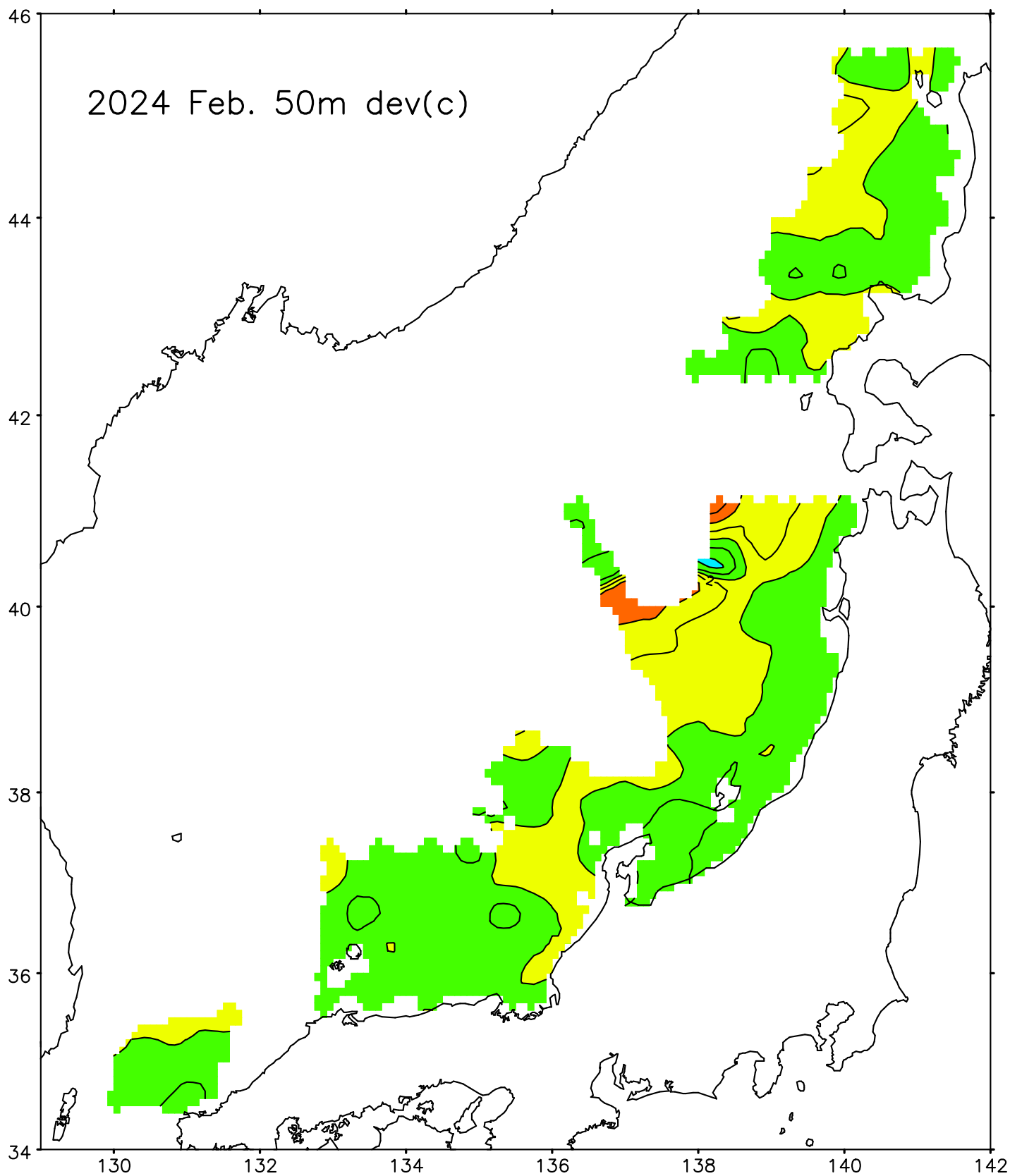
2024 Feb. 200m Temp



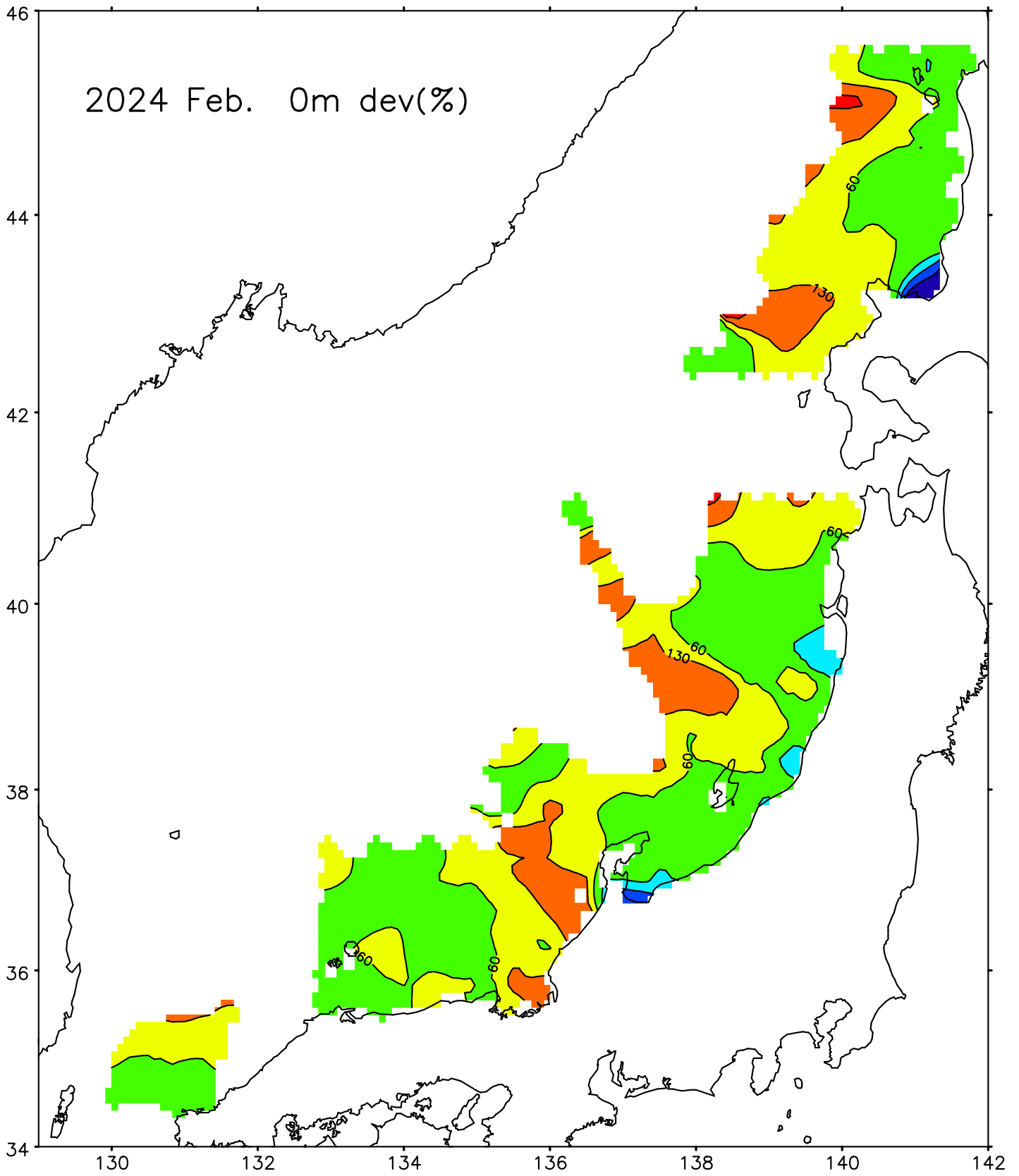
2024 Feb. 0m dev(c)



2024 Feb. 50m dev(c)



2024 Feb. 0m dev(%)



2024 Feb. 50m dev(%)

