

日本海漁場海況速報 No. 806 (2023年11月上旬)

観測資料

青森県産業技術センター水産総合研究所	10月28～31日	青鵬丸・開運丸
秋田県水産振興センター	10月24～25日	千秋丸
山形県水産研究所	10月26日	最上丸
〃	10月25・27日	月 峯
新潟県水産海洋研究所	10月31～11月1日	越路丸
富山県農林水産総合技術センター水産研究所	11月 8～ 9日	立山丸
石川県水産総合センター	10月30～31日	白山丸
福井県水産試験場	10月31～11月1日	福井丸
京都府農林水産技術センター・海洋センター	10月26～27日	平安丸
兵庫県立農林水産技術総合センター		
但馬水産技術センター	10月23～25日	たじま
鳥取県水産試験場	10月30～11月1日	第一鳥取丸
島根県水産試験場	10月24～26日	島根丸
山口県水産研究センター	10月30～31日	かいせい
水産資源研究所		
海洋環境部(新潟拠点)	10月20～31日	第六開洋丸
〃	10月20～11月4日	提携船舶

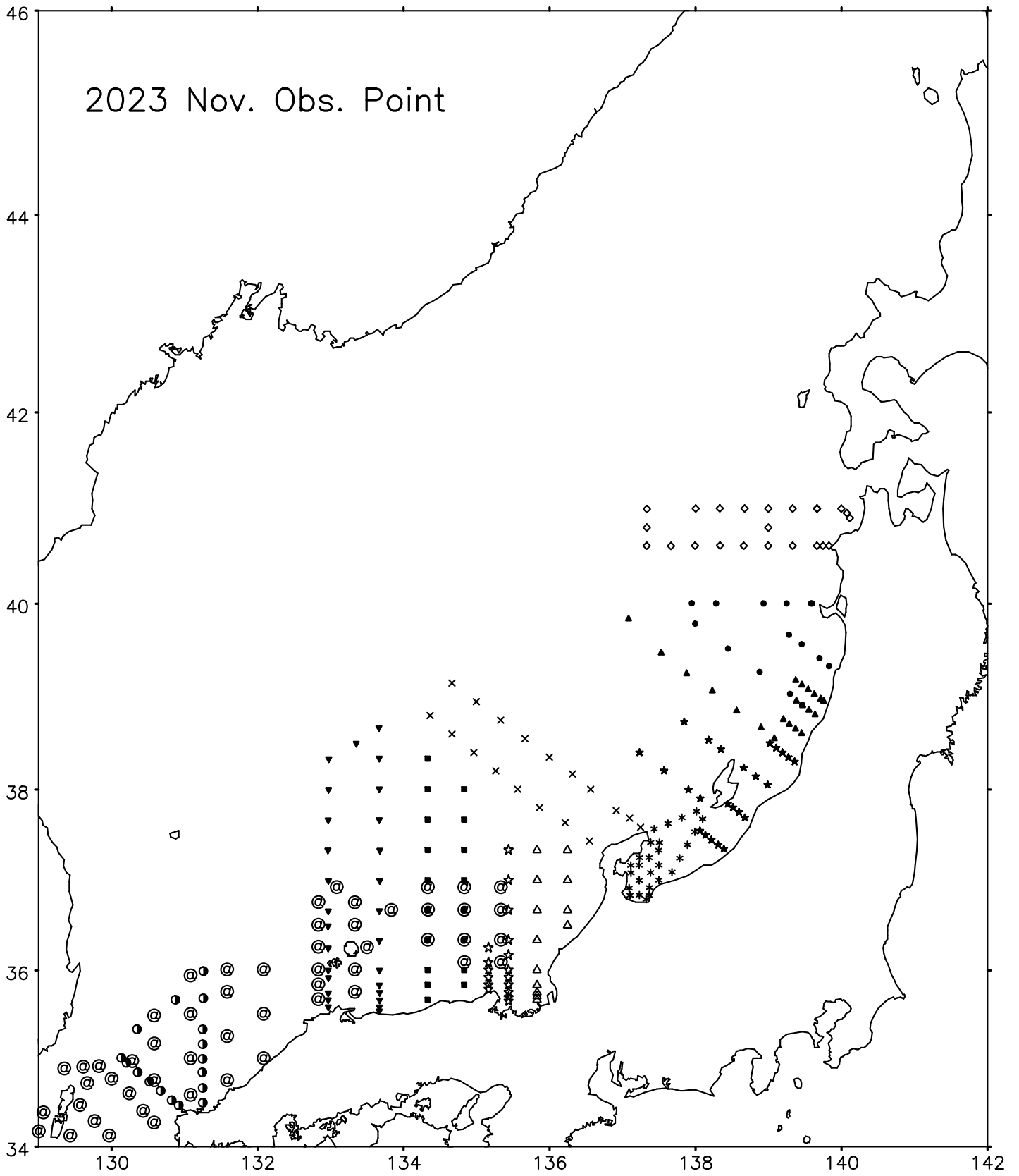
凡例

- +200を超える… はなはだ高い(出現確率約22年に1回)
- +130を超える～+200以下… かなり高い(出現確率約7年に1回)
- +60を超える～+130以下… や や 高い(出現確率約3年に1回)
- ±60以内… 平 年 並 み(出現確率約2年に1回)
- 130以上～-60未満… や や 低い(出現確率約3年に1回)
- 200以上～-130未満… かなり低い(出現確率約7年に1回)
- 200未満… はなはだ低い(出現確率約22年に1回)

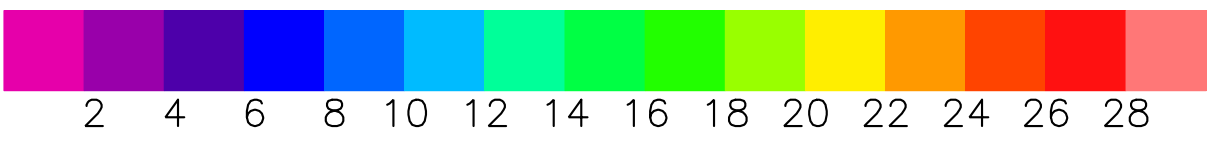
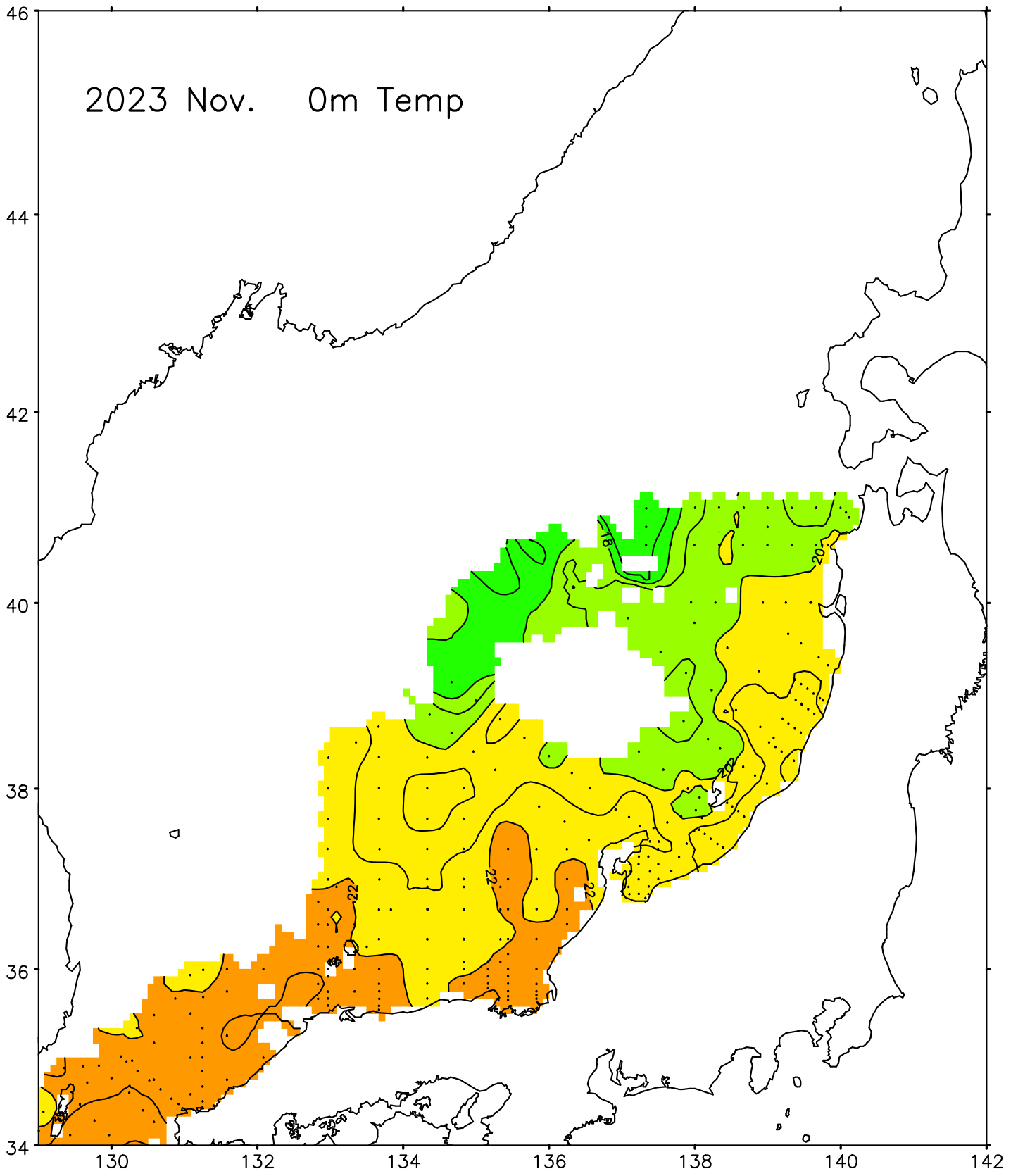
平年値：1986～2015年の平均

注)2021年2月に標記を変更致しました。

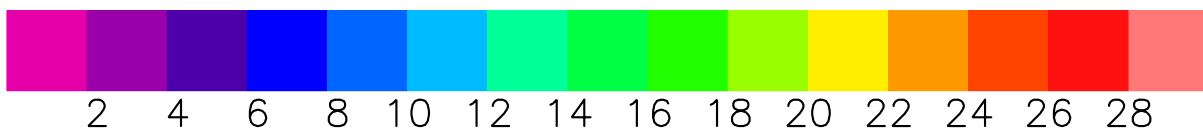
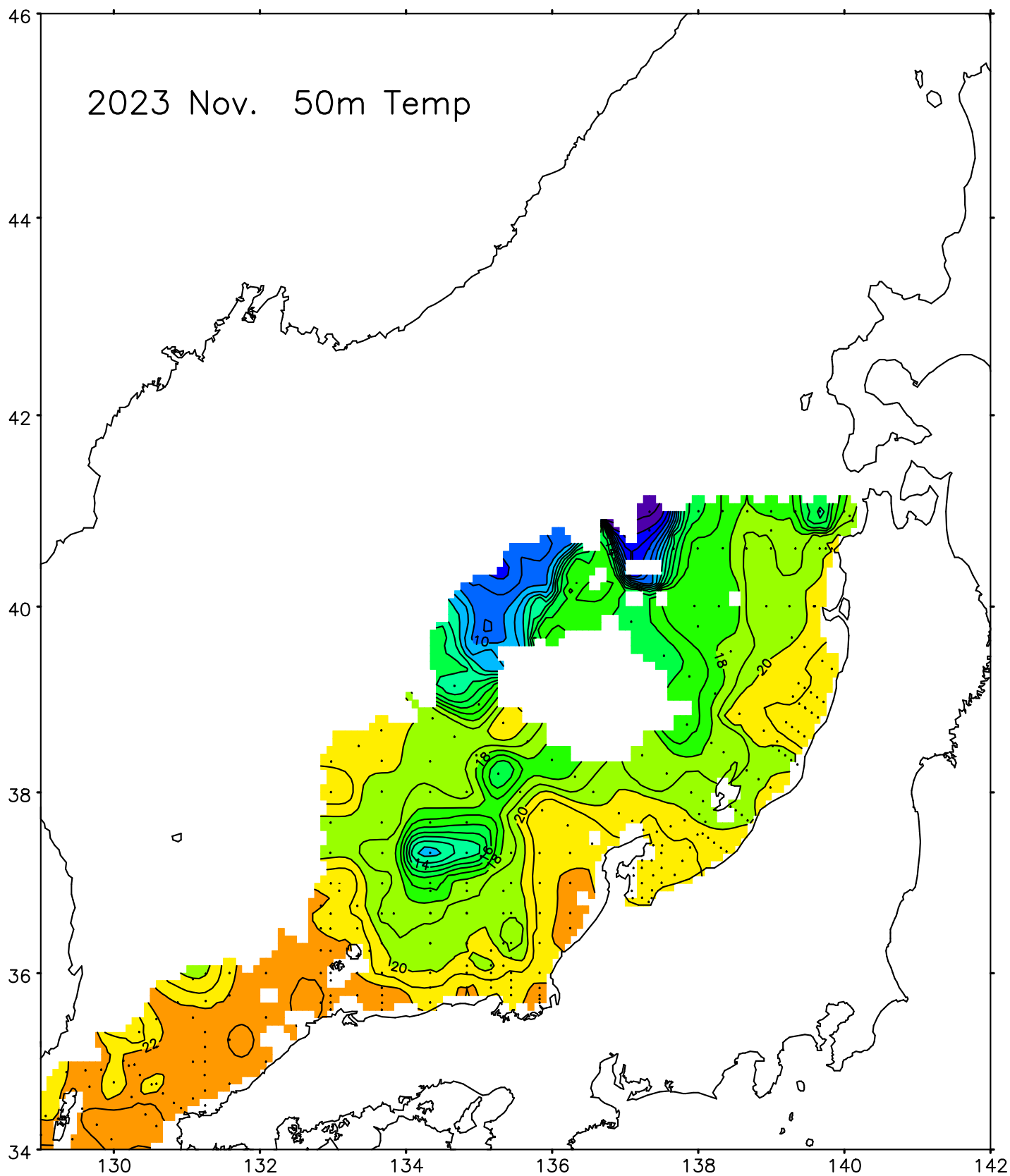
2023 Nov. Obs. Point



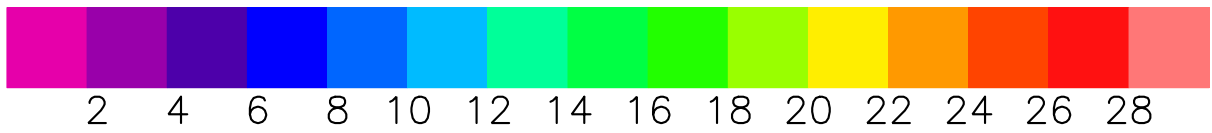
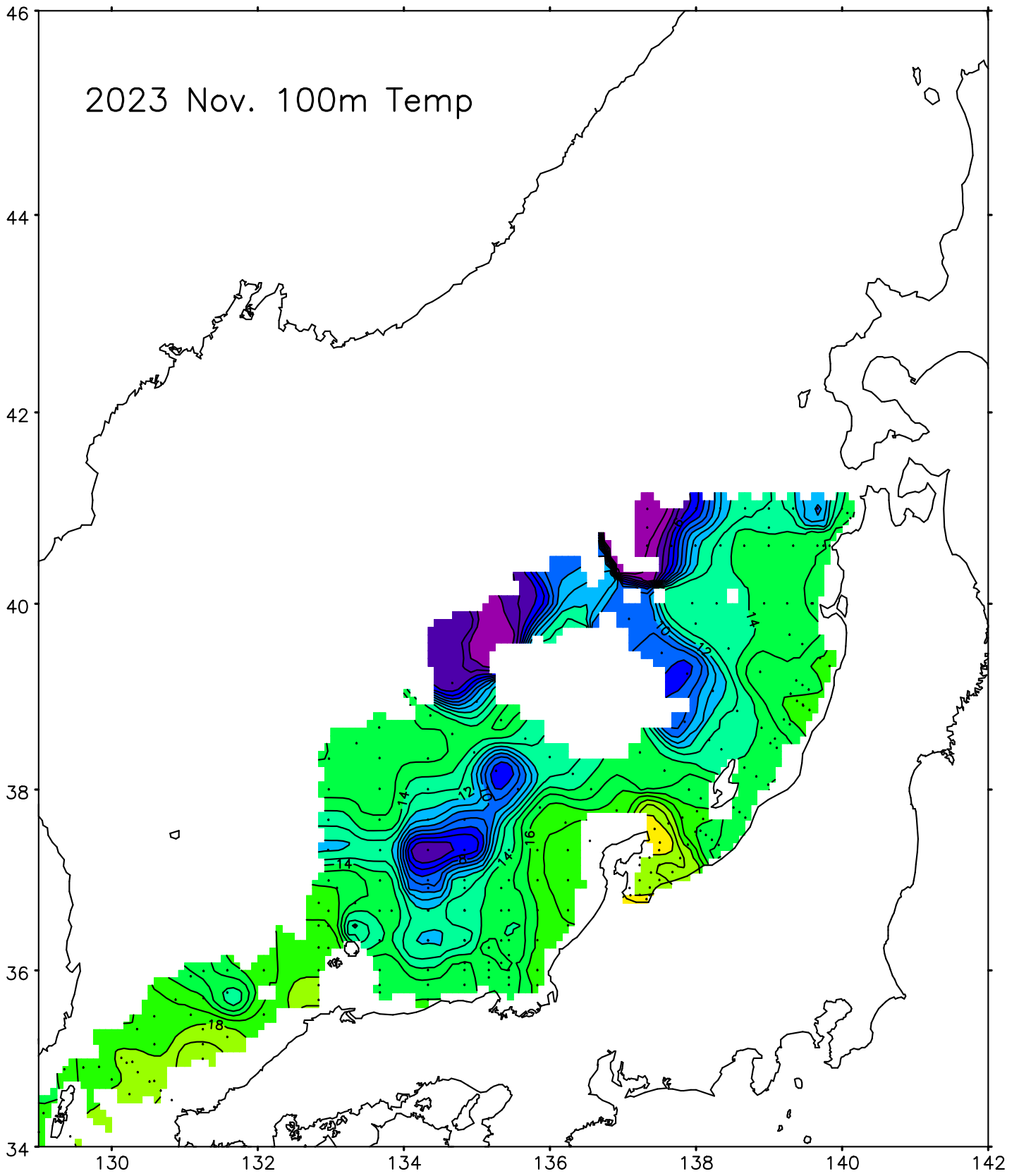
2023 Nov. 0m Temp



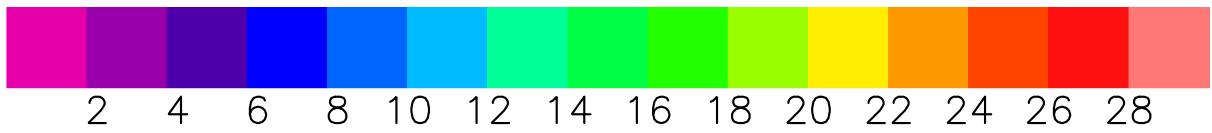
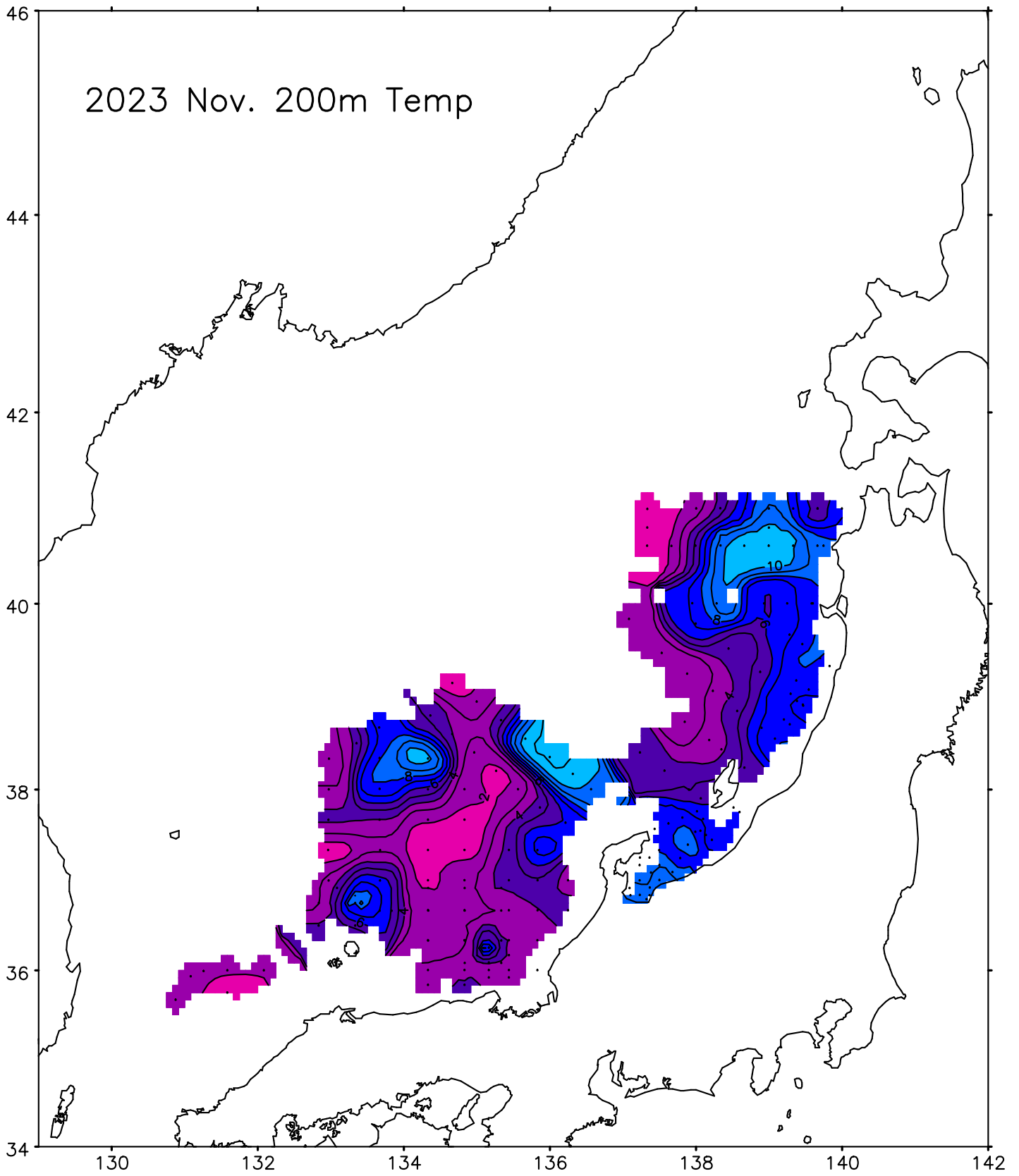
2023 Nov. 50m Temp



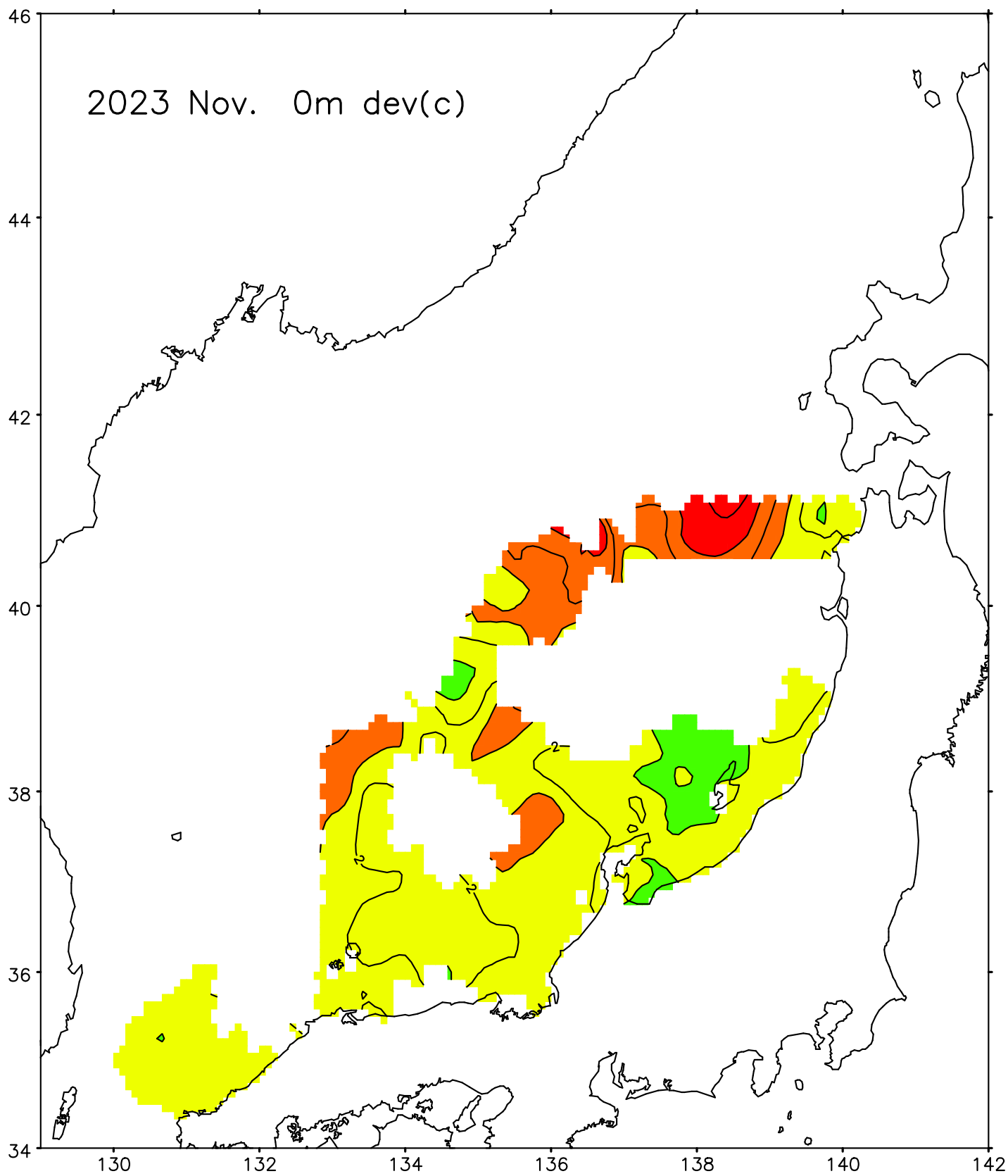
2023 Nov. 100m Temp



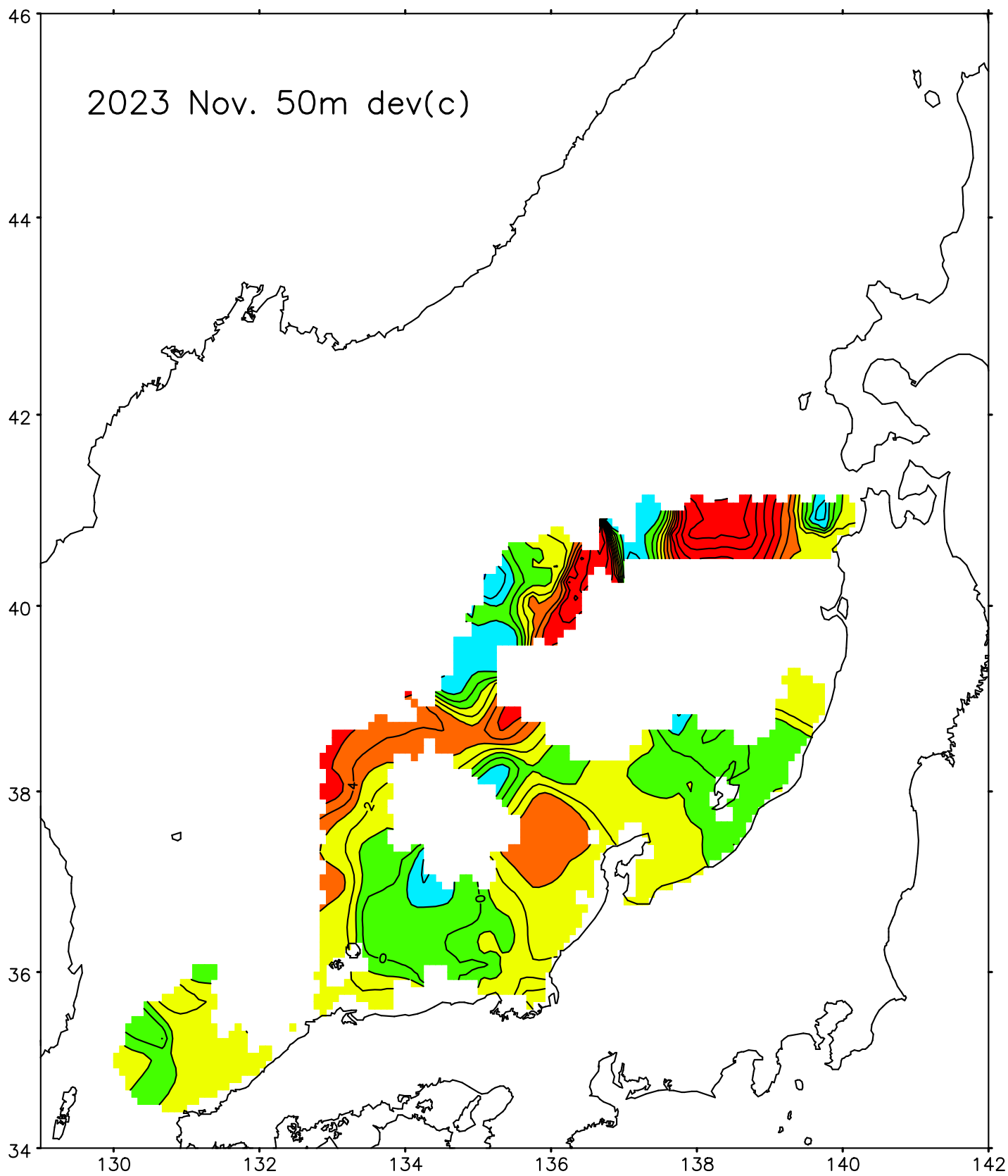
2023 Nov. 200m Temp



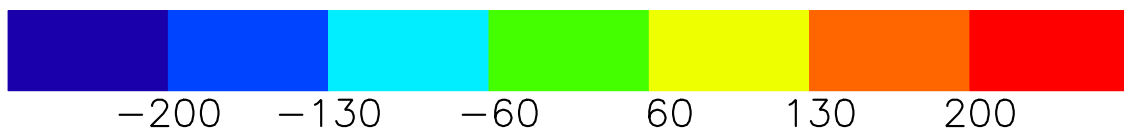
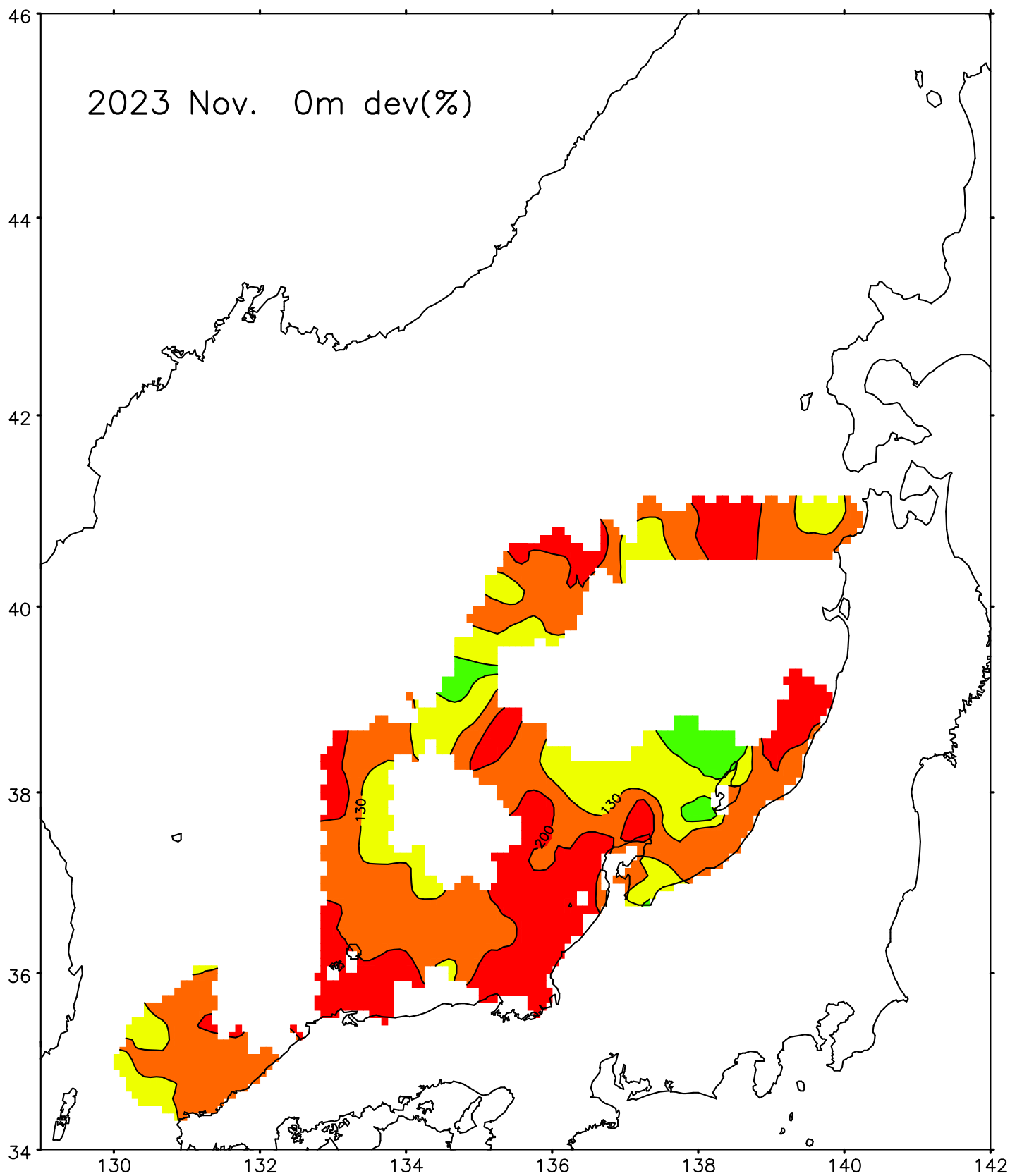
2023 Nov. 0m dev(c)



2023 Nov. 50m dev(c)



2023 Nov. 0m dev(%)



2023 Nov. 50m dev(%)

