

## 日本海漁場海況速報 No. 802 (2023年7月上旬)

### 観測資料

山形県水産研究所	6月19～22・26～29日	最上丸
〃	6月26日・7月14日	月峯
新潟県水産海洋研究所	7月10～11日	越路丸
富山県農林水産総合技術センター水産研究所	6月28～29日	立山丸
石川県水産総合センター	6月12～18日	白山丸
福井県水産試験場	7月2～5日	福井丸
京都府農林水産技術センター・海洋センター	6月28～29日	平安丸
兵庫県立農林水産技術総合センター		
但馬水産技術センター	7月3～5日	たじま
鳥取県水産試験場	6月26～29日	第一鳥取丸
山口県水産研究センター	7月21～22日	かいせい
水産資源研究所		
海洋環境部(新潟拠点)	6月15～26日	但州丸
〃	6月15～19・7月6～23日	天鷹丸
〃	6月24日～7月10日	鳥海丸

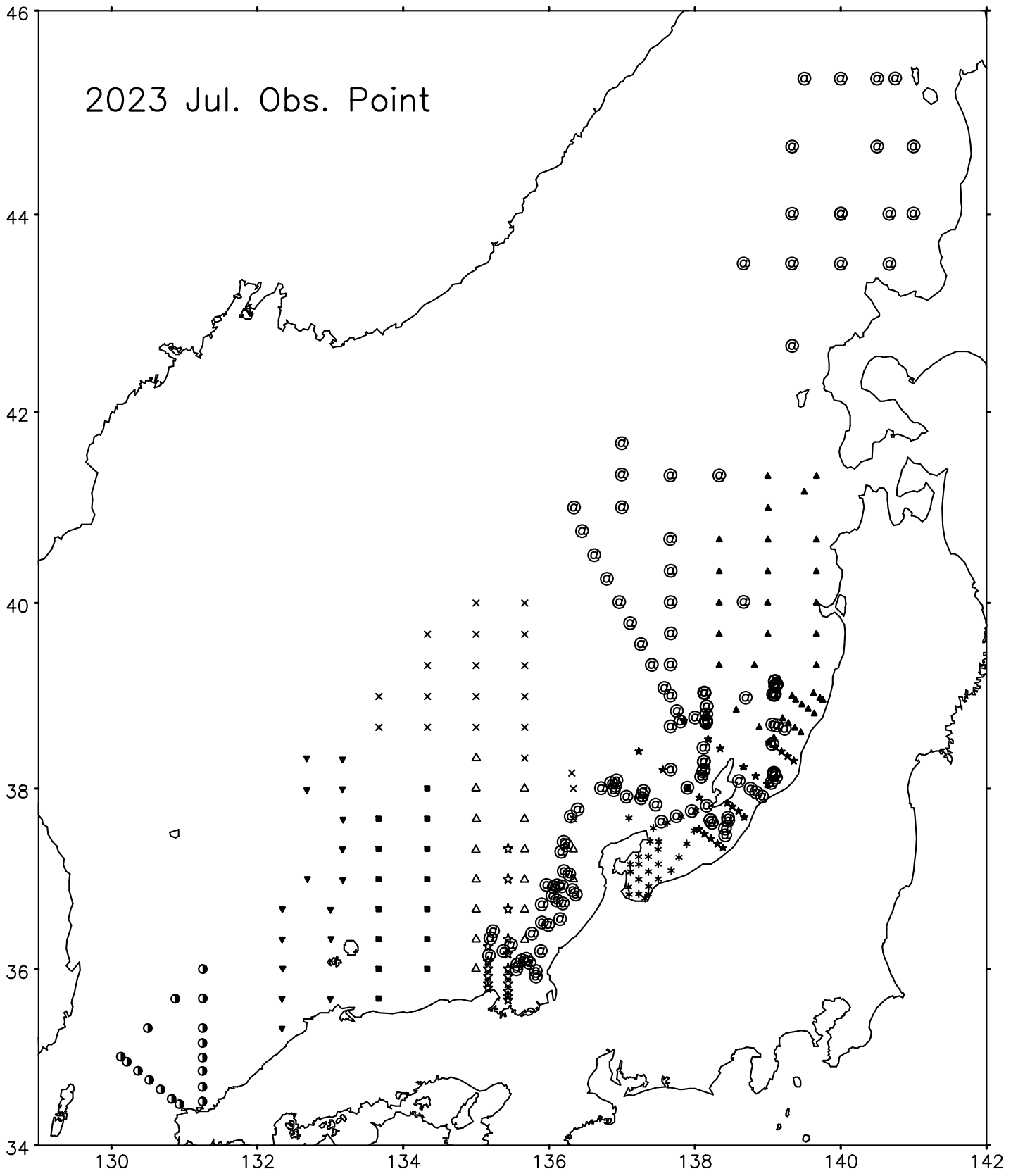
### 凡例

- +200を超える… はなはだ高い(出現確率約22年に1回)
- +130を超える～+200以下… かなり高い(出現確率約7年に1回)
- +60を超える～+130以下… やや高い(出現確率約3年に1回)
- ±60以内… 平年並み(出現確率約2年に1回)
- 130以上～-60未満… やや低い(出現確率約3年に1回)
- 200以上～-130未満… かなり低い(出現確率約7年に1回)
- 200未満… はなはだ低い(出現確率約22年に1回)

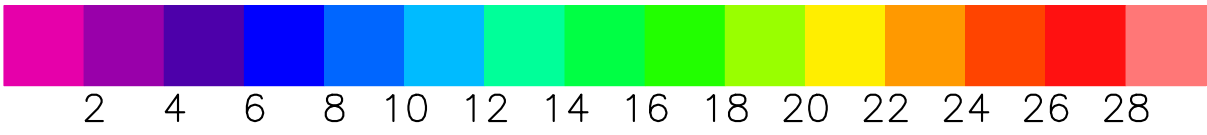
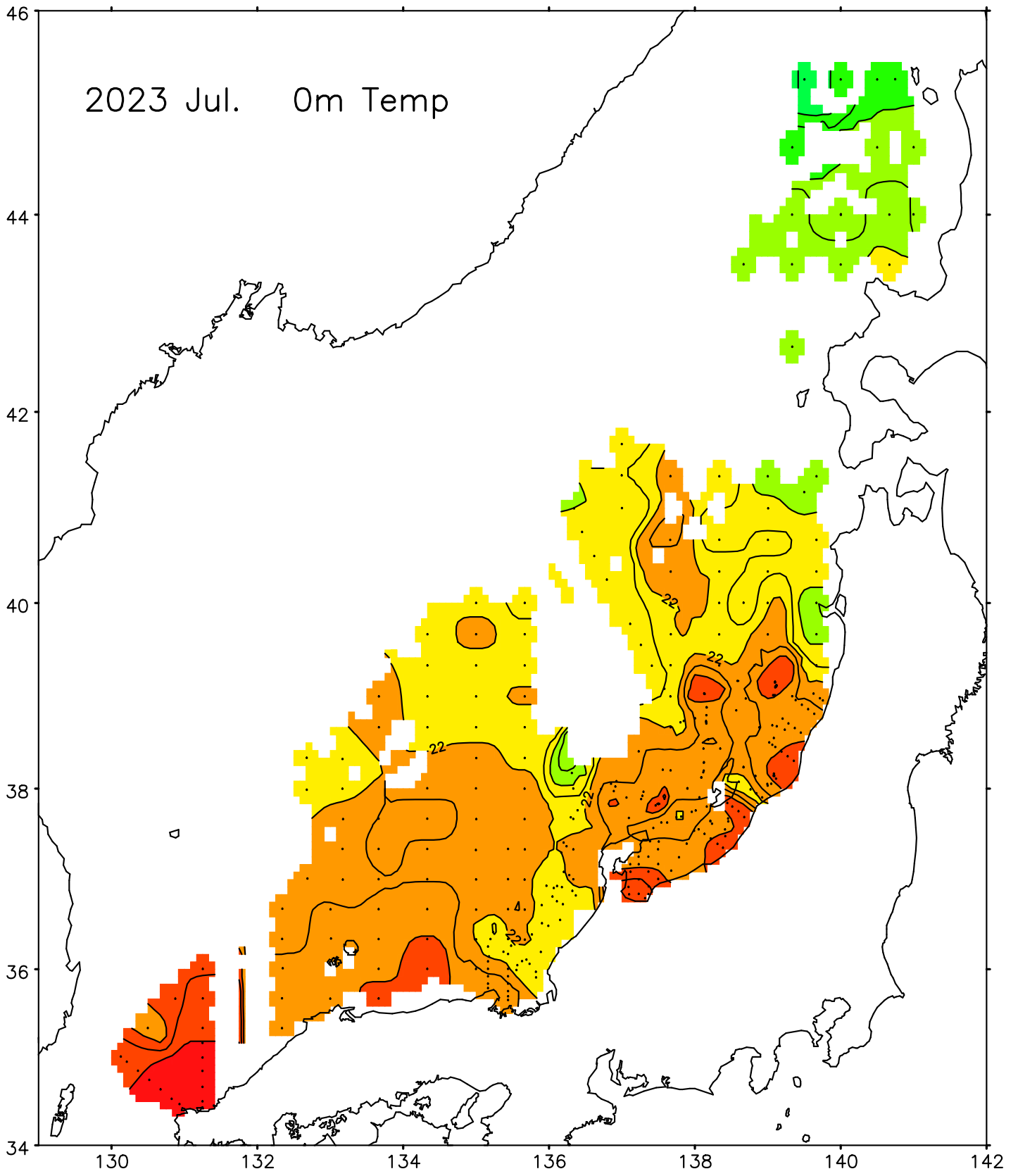
平年値：1986～2015年の平均

注)2021年2月に標記を変更致しました。

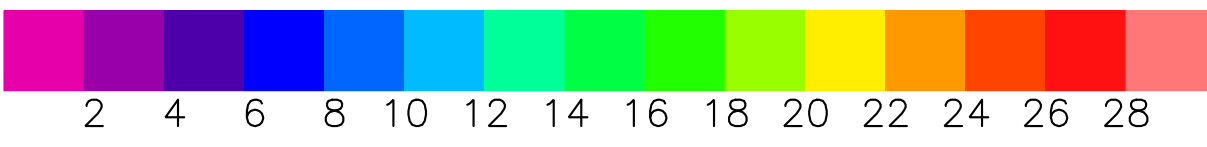
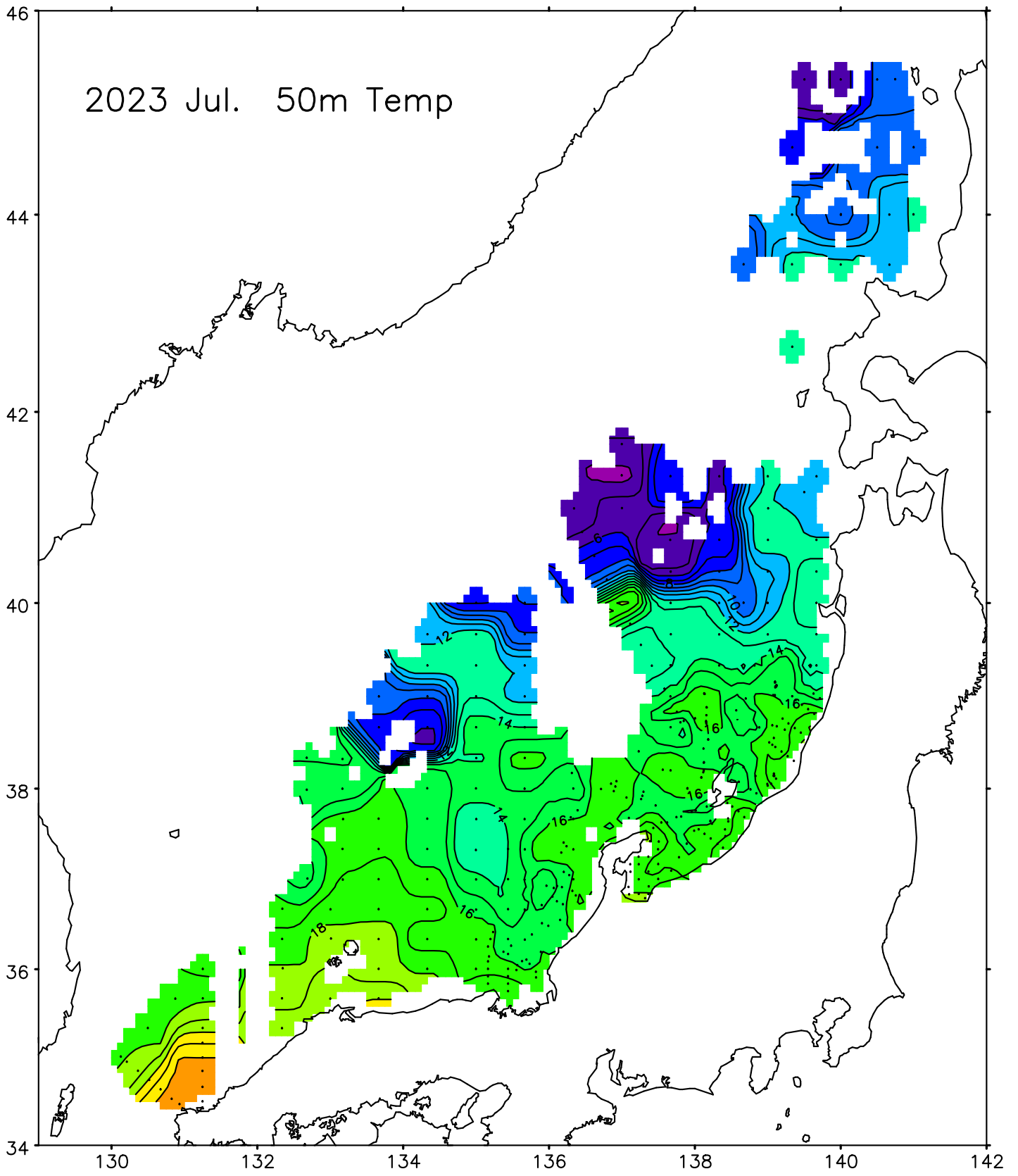
2023 Jul. Obs. Point



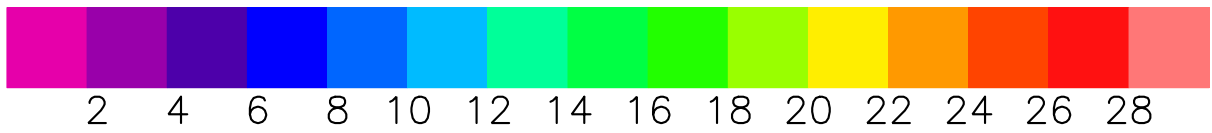
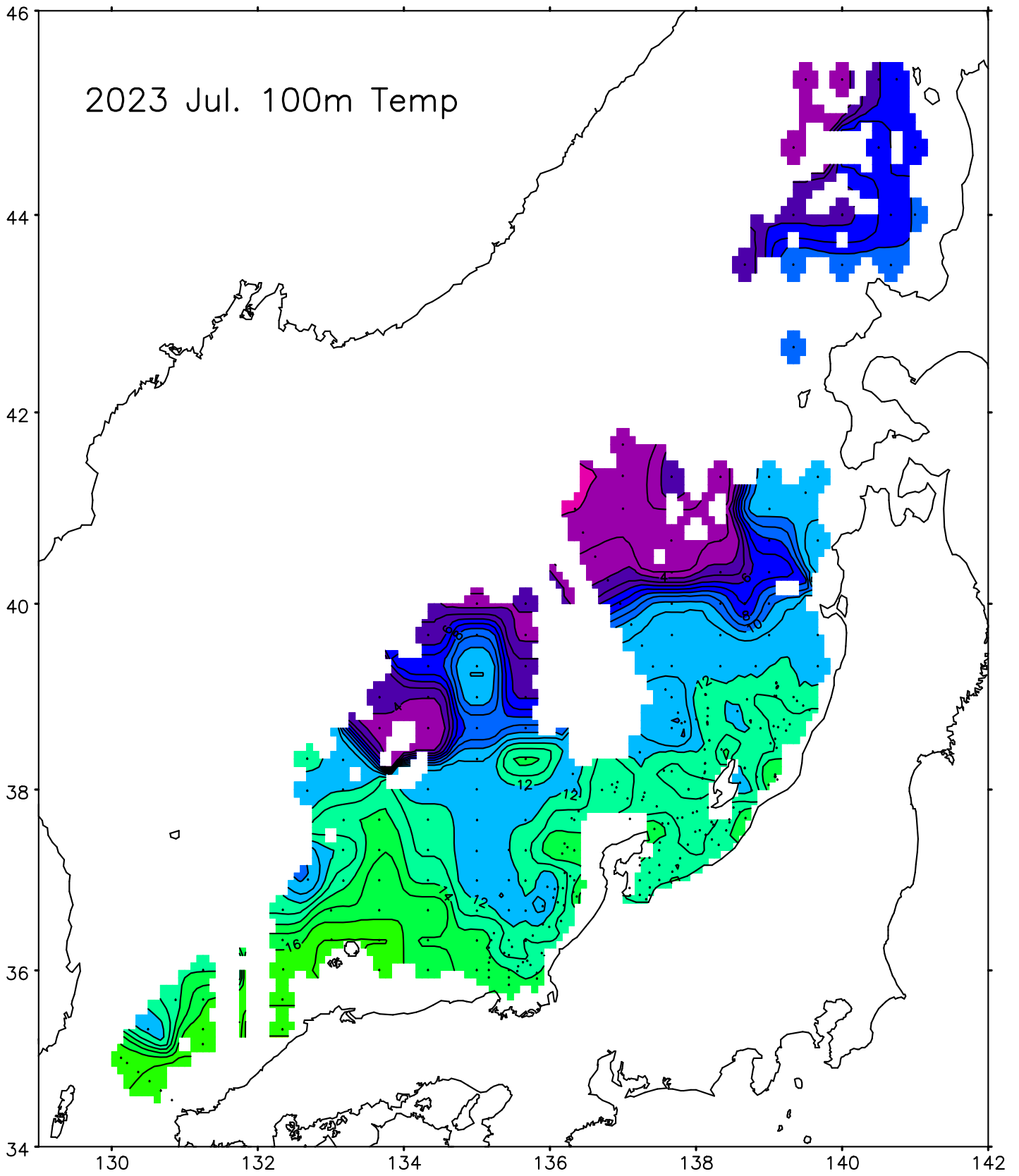
2023 Jul. 0m Temp



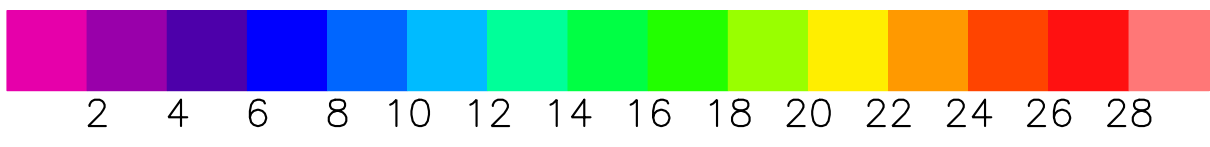
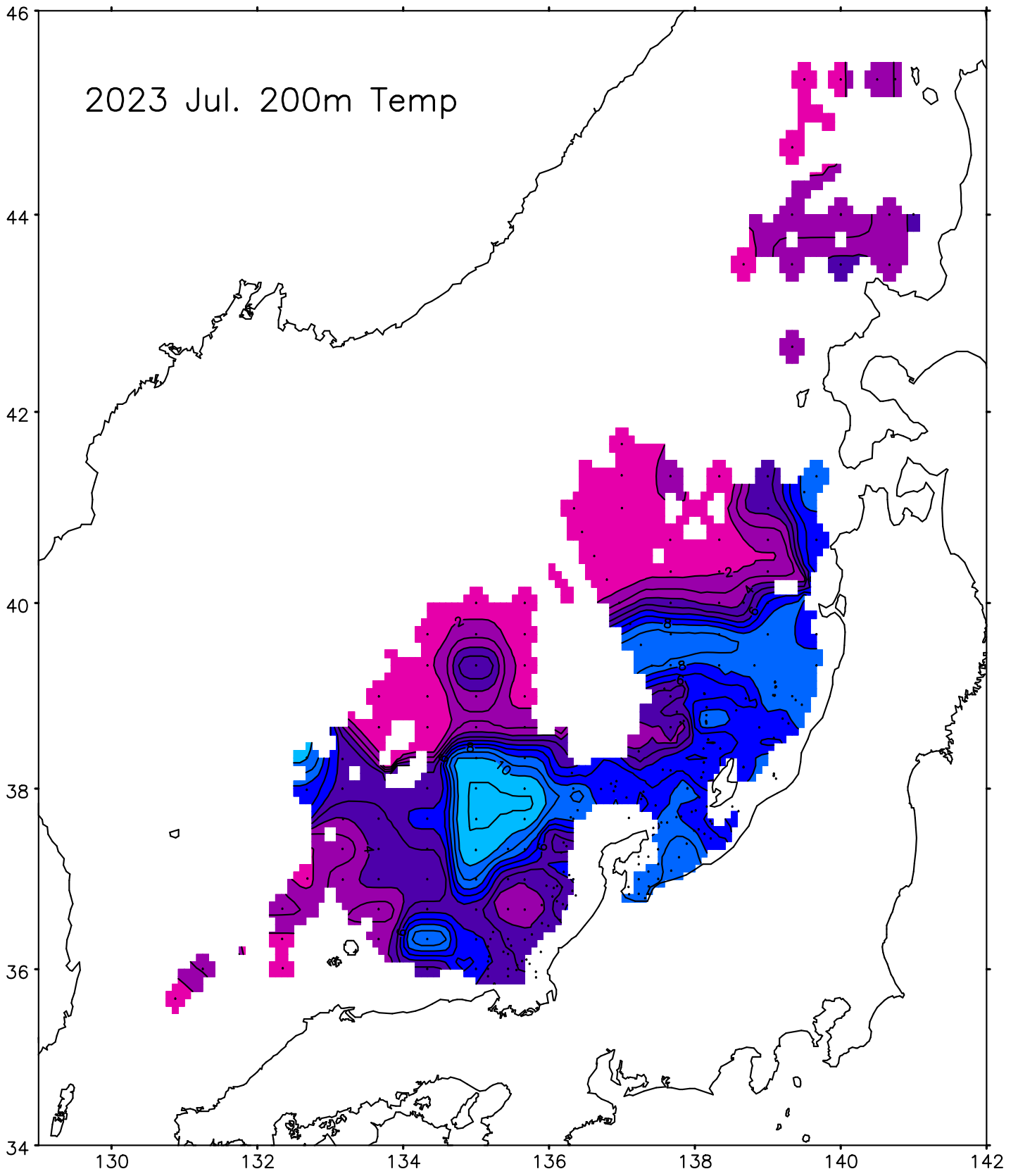
2023 Jul. 50m Temp

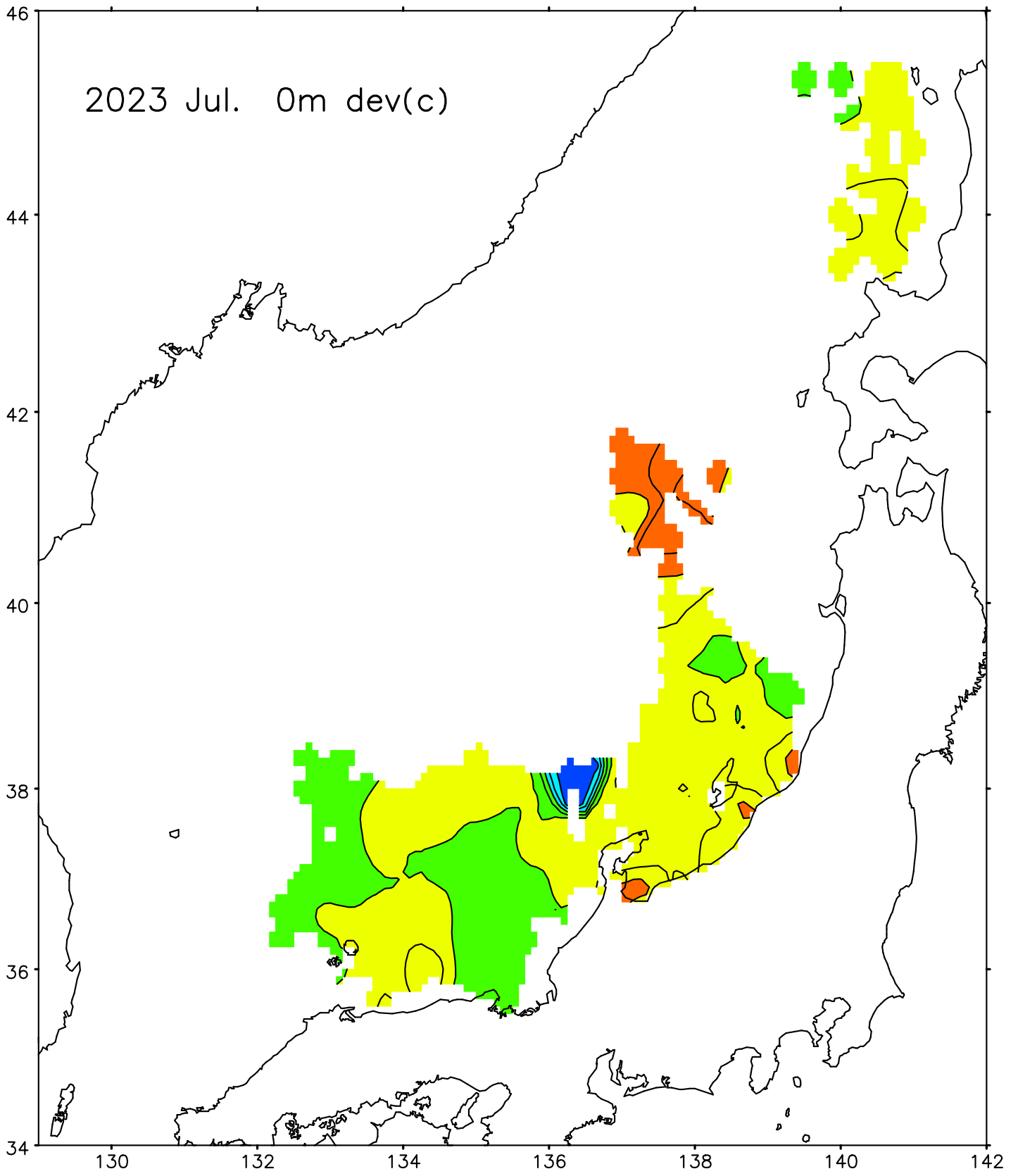


2023 Jul. 100m Temp

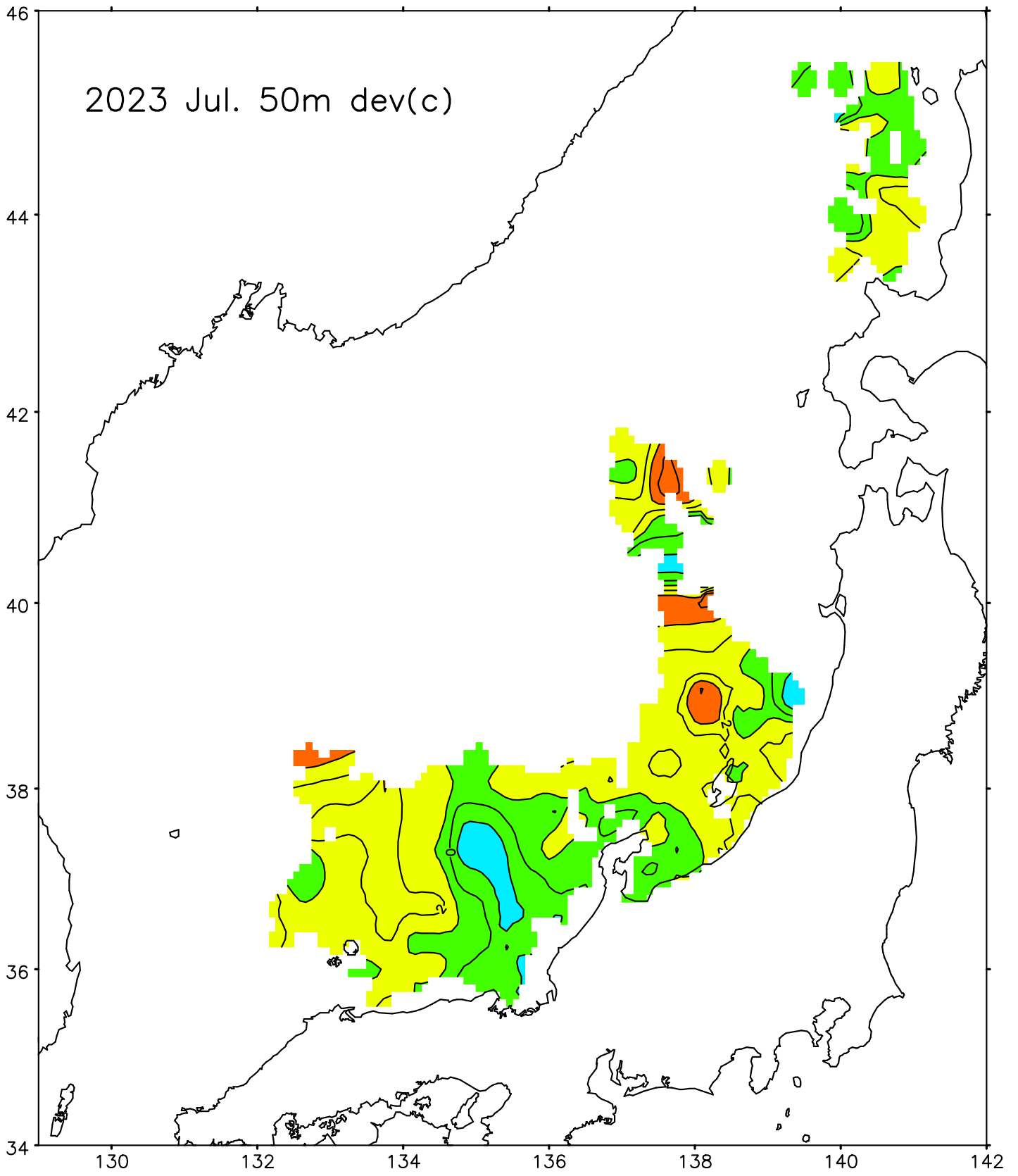


2023 Jul. 200m Temp





2023 Jul. 50m dev(c)





2023 Jul. Om dev(%)

