

## 日本海漁場海況速報 No. 796 (2022年12月上旬)

### 観測資料

北海道立研究機構水産研究本部		
稚内水産試験場	11月28日	北洋丸
青森県産業技術センター水産総合研究所	月 ~ 日	開運丸
山形県水産研究所	欠測	最上丸
〃	欠測	月 峯
新潟県水産海洋研究所	欠測	越路丸
富山県農林水産総合技術センター水産研究所	11月28~29日	立山丸
石川県水産総合センター	欠測	白山丸
兵庫県立農林水産技術総合センター		
但馬水産技術センター	11月24~25日	たじま
鳥取県水産試験場	11月24~25日	第一鳥取丸
島根県水産技術センター	11月21~22日	島根丸
山口県水産研究センター	12月 9~10日	かいせい
水産資源研究所		
海洋環境部(新潟拠点)	11月20~12月 9日	提携船舶
〃	12月13~21日	陽光丸

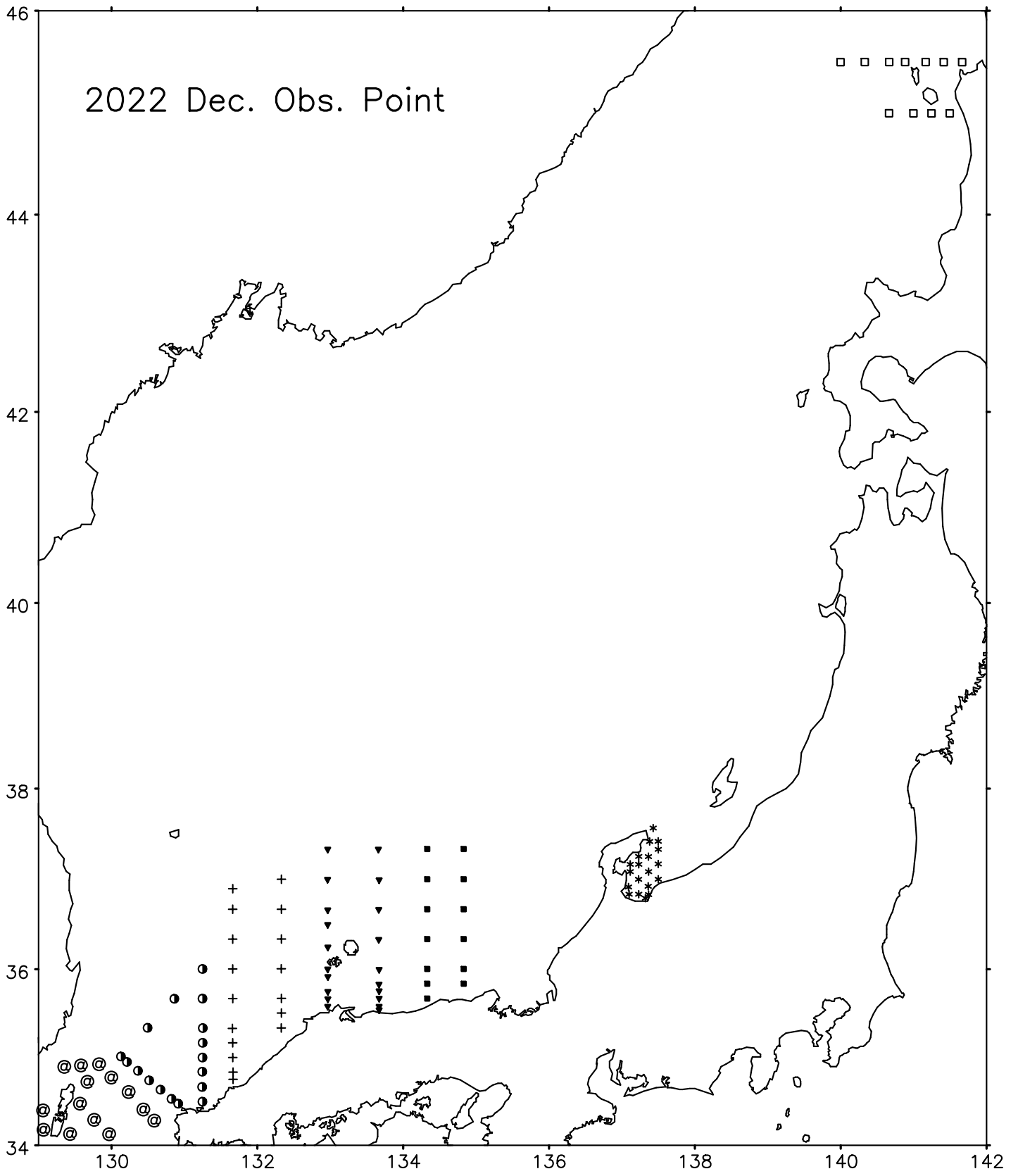
### 凡例

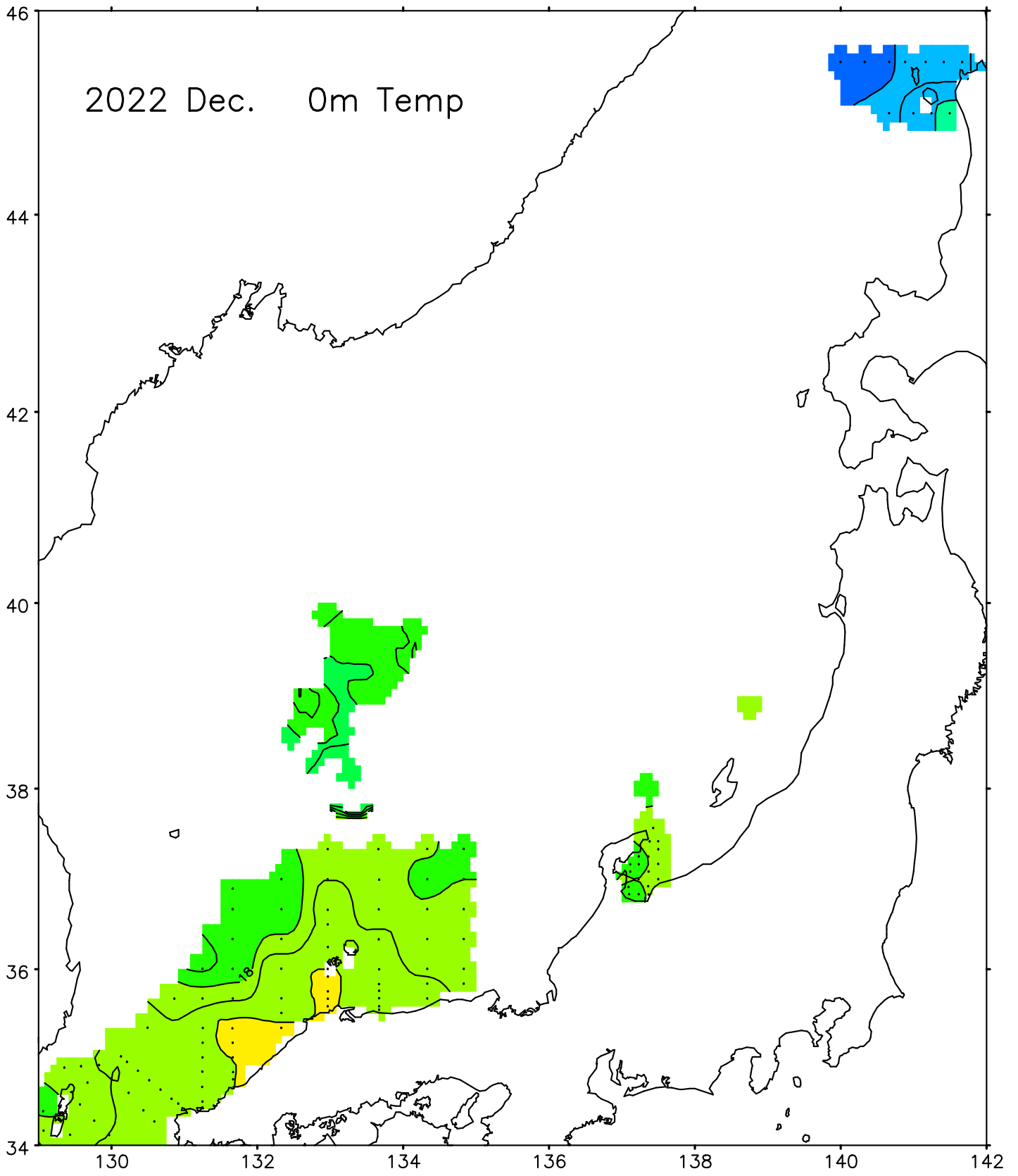
- +200を超える… はなはだ高い(出現確率約22年に1回)
- +130を超える~+200以下… かなり高い(出現確率約7年に1回)
- +60を超える~+130以下… や や 高い(出現確率約3年に1回)
- ±60以内… 平年並み(出現確率約2年に1回)
- 130以上~-60未満… や や 低い(出現確率約3年に1回)
- 200以上~-130未満… かなり低い(出現確率約7年に1回)
- 200未満… はなはだ低い(出現確率約22年に1回)

平年値：1986~2015年の平均

注)2021年2月に標記を変更致しました。

2022 Dec. Obs. Point

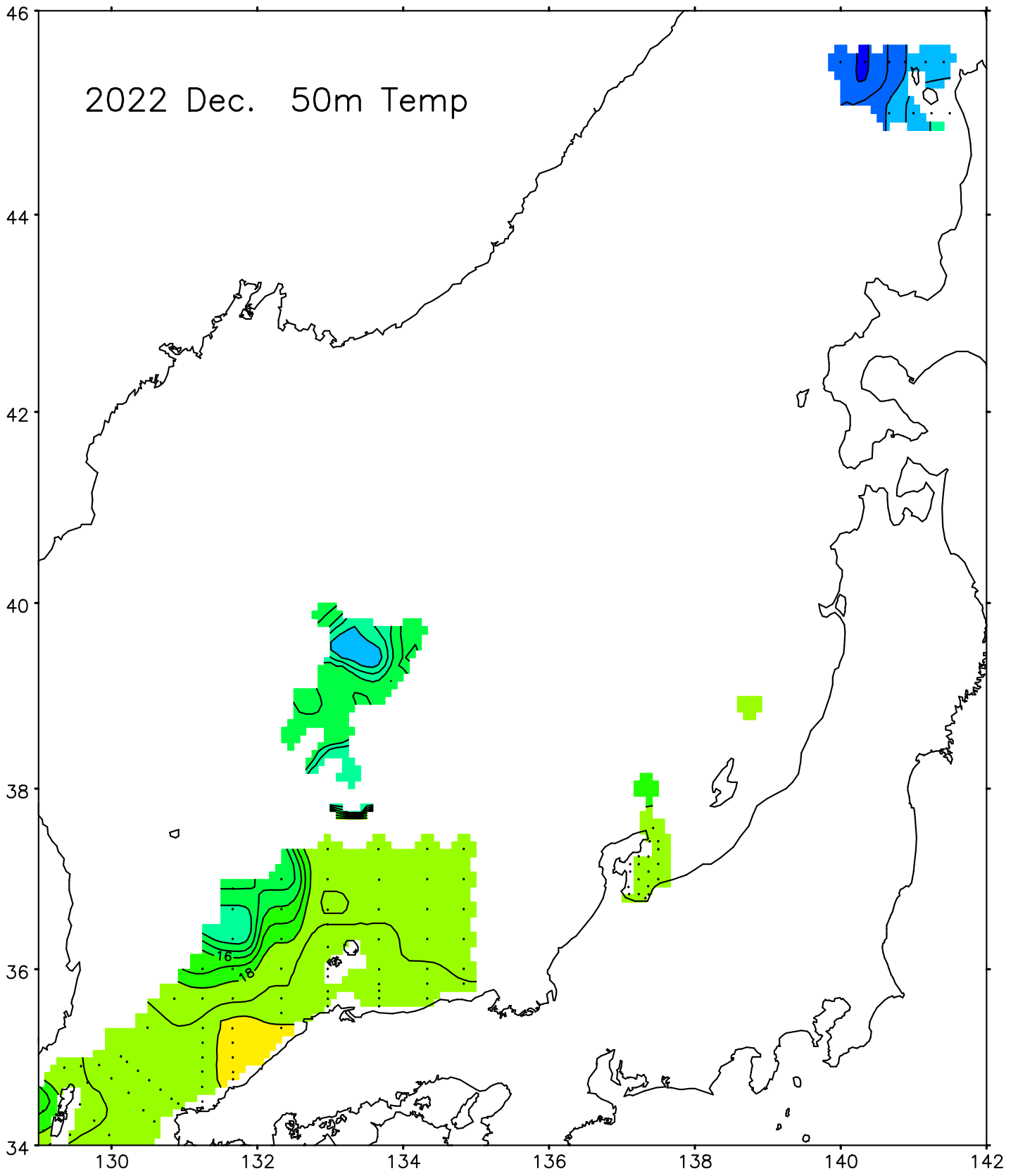




2022 Dec. 0m Temp



2 4 6 8 10 12 14 16 18 20 22 24 26 28



2022 Dec. 100m Temp

