

水産資源研究所

水産資源研究センター

海洋環境部(新潟拠点)

令和4年10月17日発行

日本海漁場海況速報 No. 794 (2022年10月上旬)

観測資料

北海道立研究機構水産研究本部		
中央水産試験場	9月27～30日	金星丸
稚内水産試験場	9月22～23日	北洋丸
青森県産業技術センター水産総合研究所	9月27～28日	青鵬丸
秋田県水産振興センター	9月26～27日	千秋丸
山形県水産研究所	9月26日	最上丸
〃	9月27・10月3日	月峯
新潟県水産海洋研究所	10月6～7・13日	越路丸
富山県農林水産総合技術センター水産研究所	9月26～27日	立山丸
石川県水産総合センター	9月30～10月1日	白山丸
福井県水産試験場	9月28～29日	福井丸
〃	10月3～4日	福井丸・若狭湾
京都府農林水産技術センター・海洋センター	9月26～27日	平安丸
兵庫県立農林水産技術総合センター		
但馬水産技術センター	9月28～29日	たじま
鳥取県水産試験場	10月6日	第一鳥取丸
島根県水産試験場	9月29～30日	島根丸
山口県水産研究センター	9月30～10月1日	かいせい
水産資源研究所		
海洋環境部(新潟拠点)	9月22～26日	但州丸
〃	9月22～10月11日	提携船舶

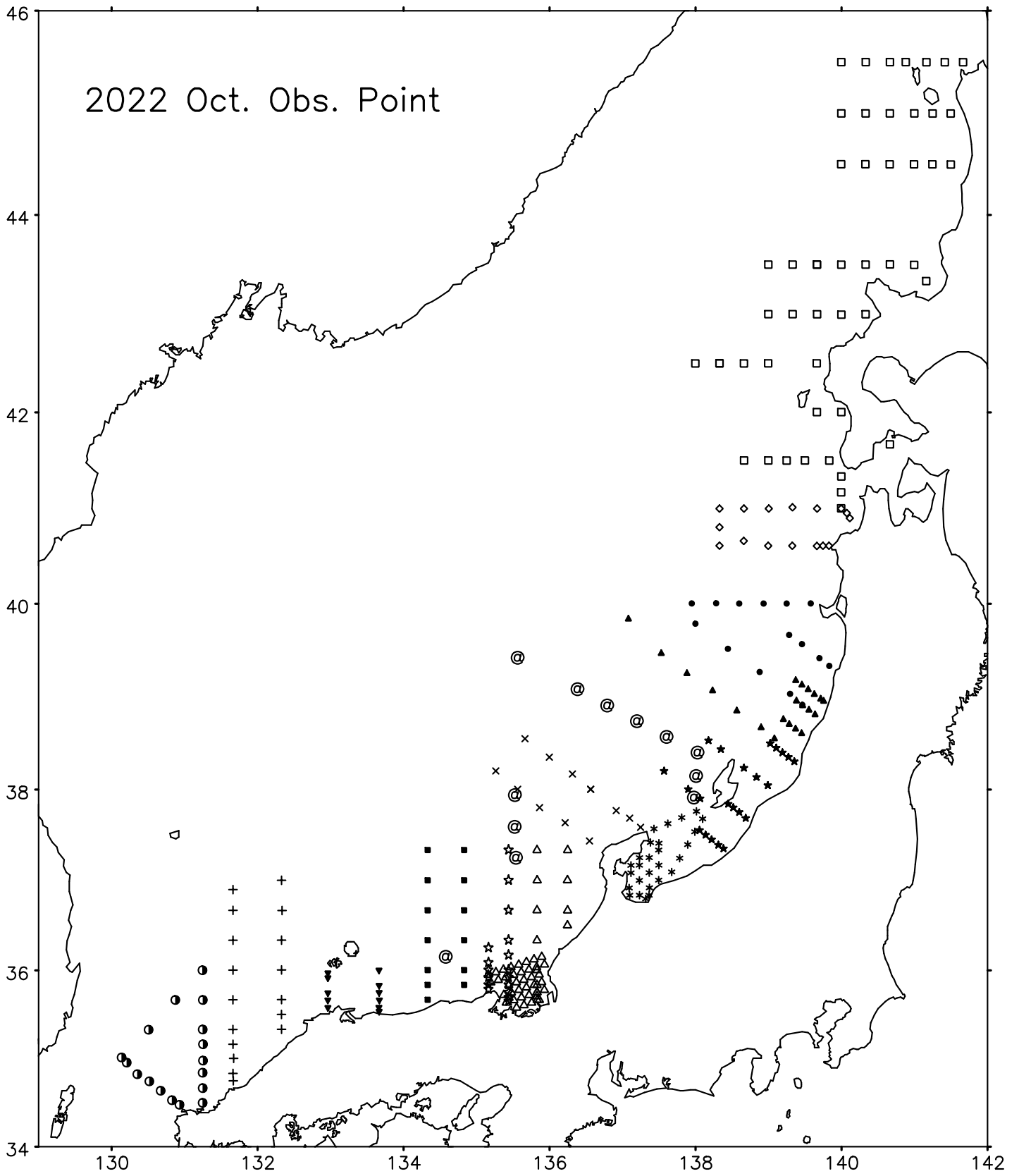
凡例

- +200を超える… はなはだ高い(出現確率約22年に1回)
- +130を超える～+200以下… かなり高い(出現確率約7年に1回)
- +60を超える～+130以下… やや高い(出現確率約3年に1回)
- ±60以内… 平年並み(出現確率約2年に1回)
- 130以上～-60未満… やや低い(出現確率約3年に1回)
- 200以上～-130未満… かなり低い(出現確率約7年に1回)
- 200未満… はなはだ低い(出現確率約22年に1回)

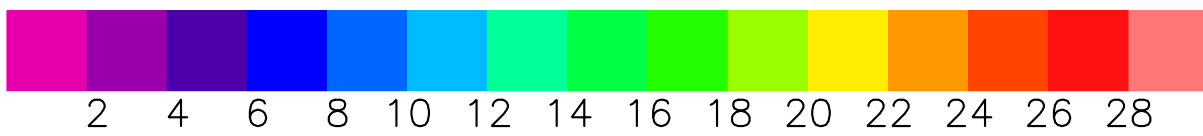
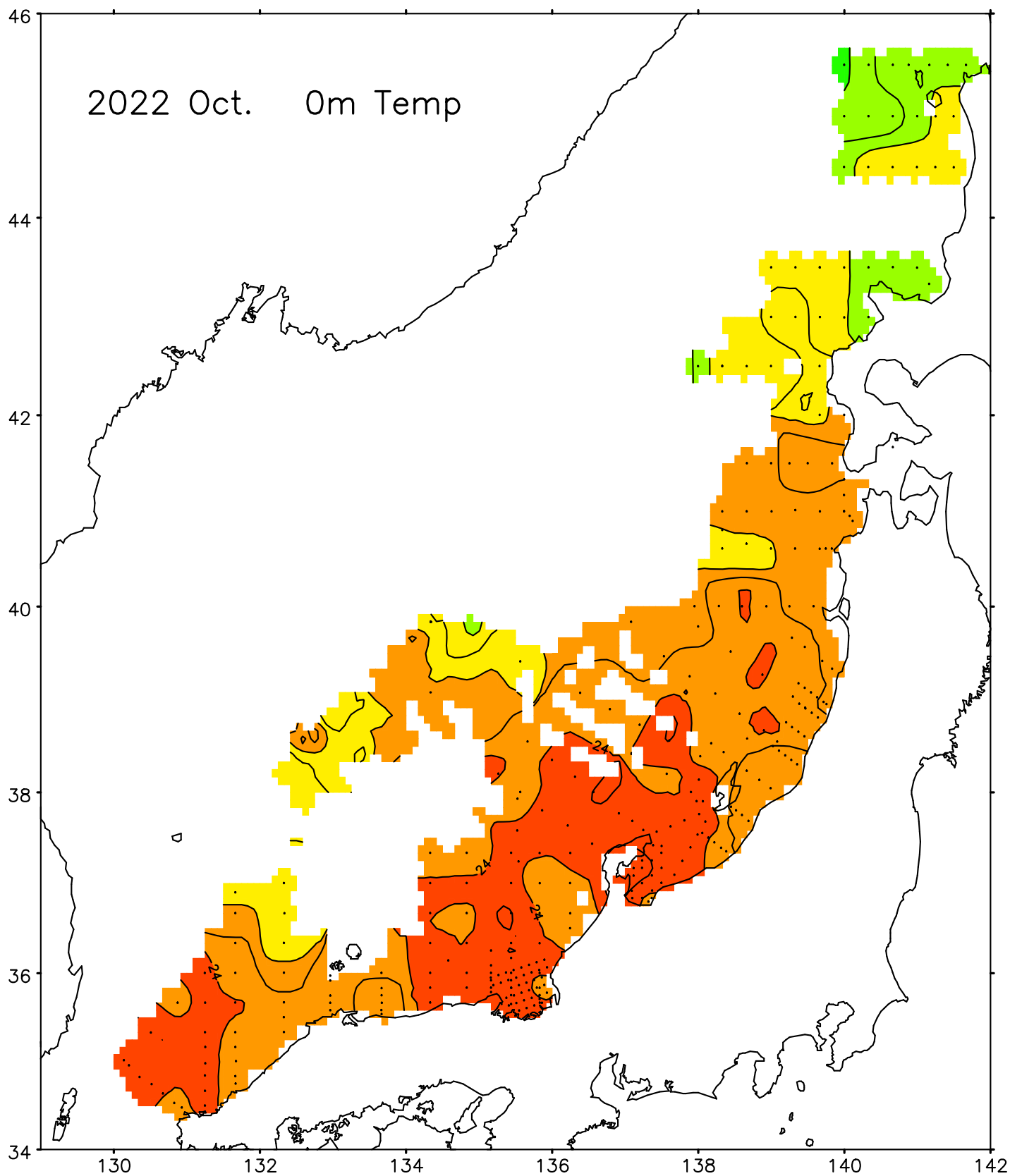
平年値：1986～2015年の平均

注)2021年2月に標記を変更致しました。

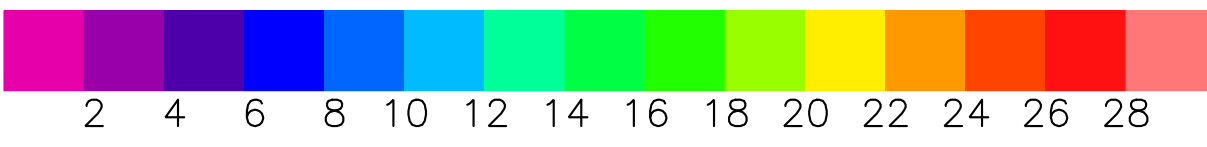
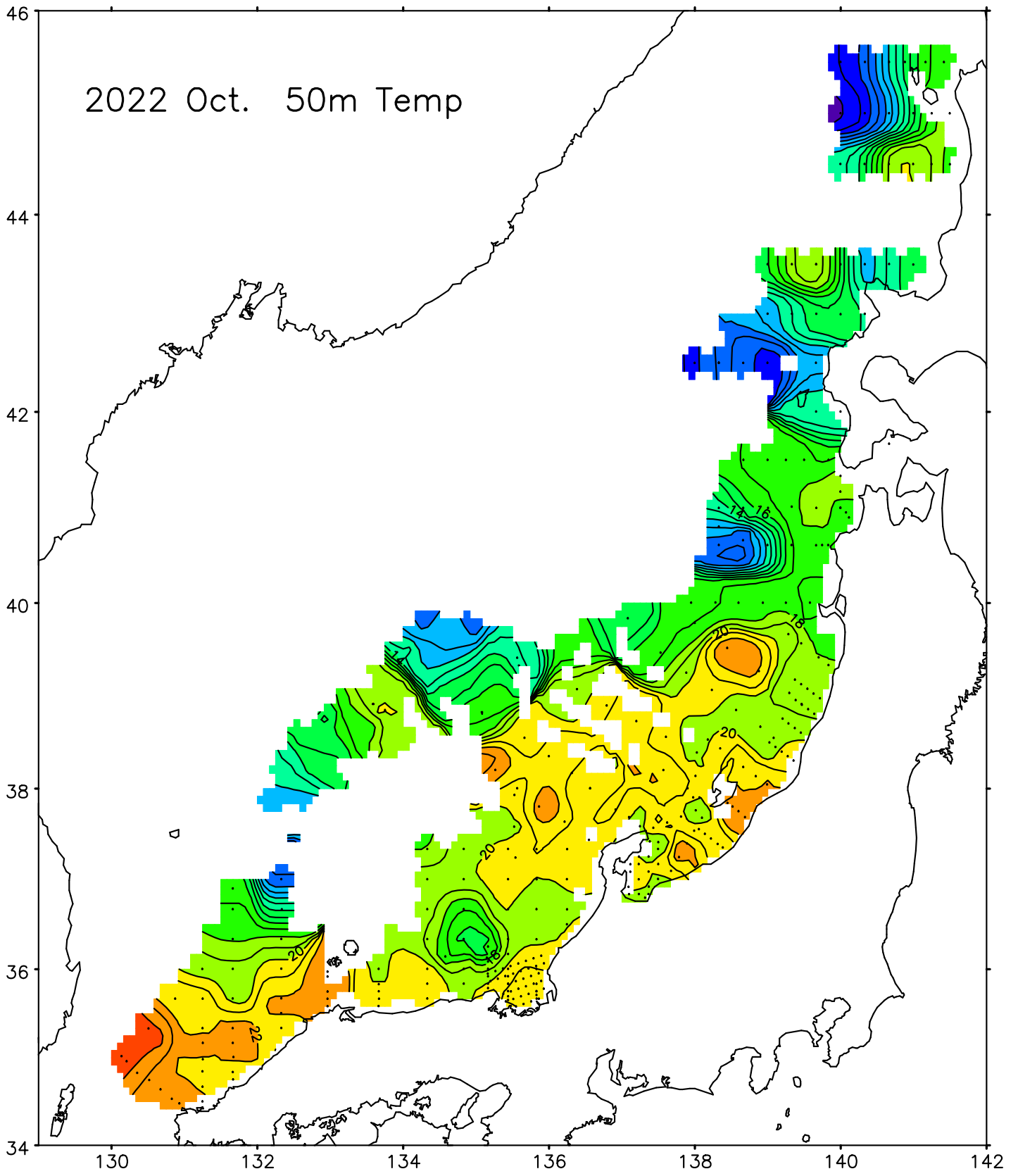
2022 Oct. Obs. Point



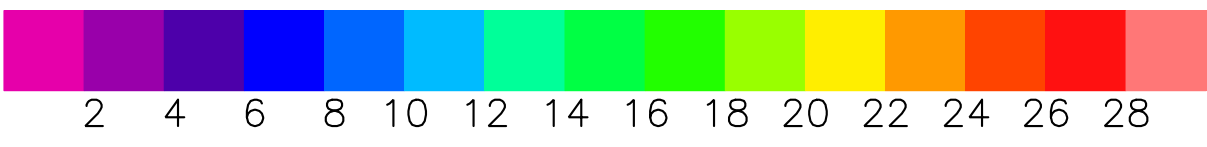
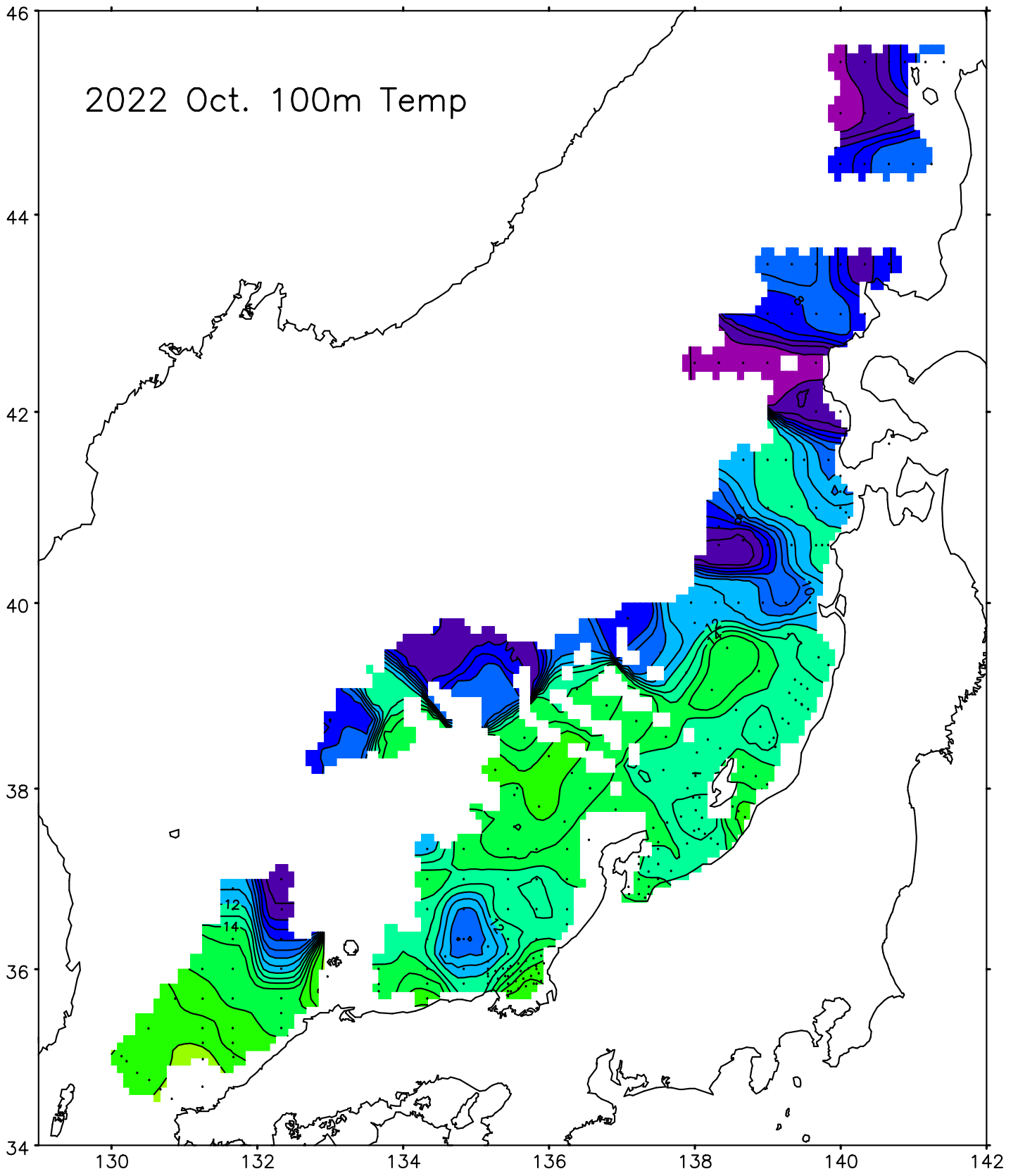
2022 Oct. 0m Temp



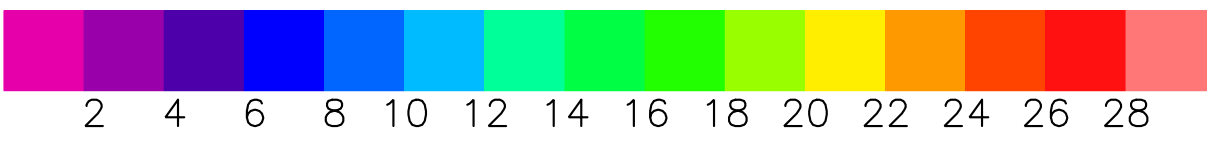
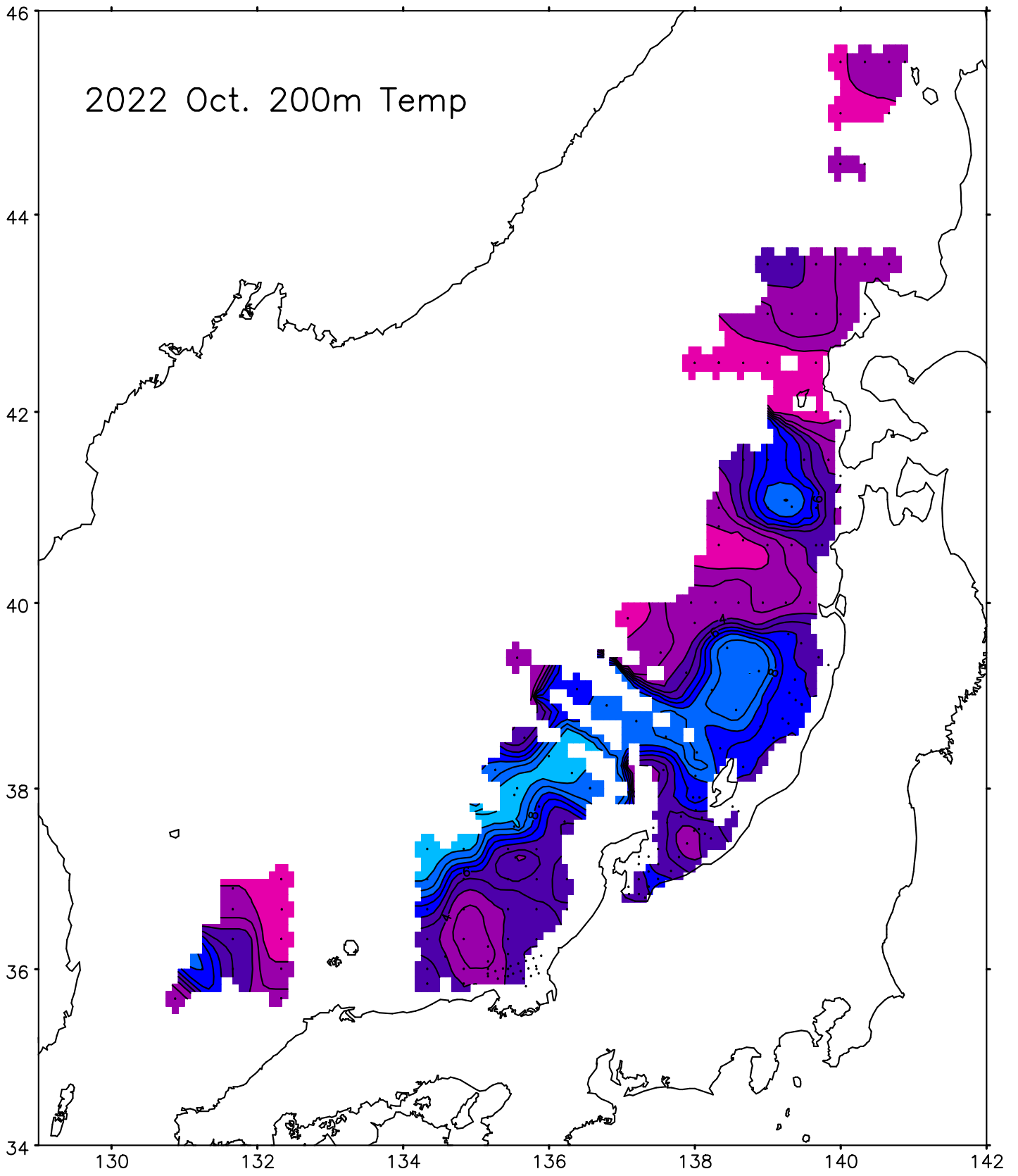
2022 Oct. 50m Temp



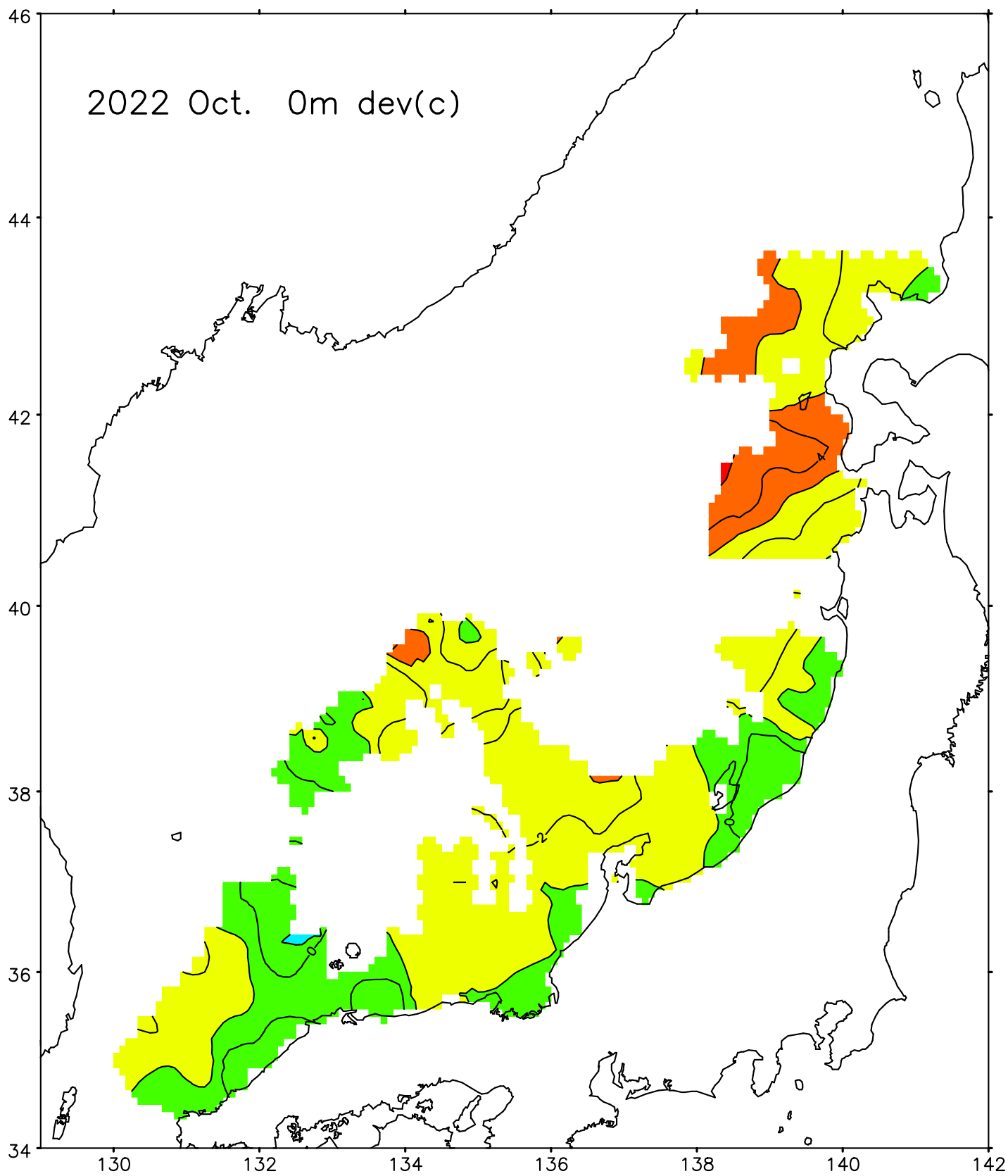
2022 Oct. 100m Temp



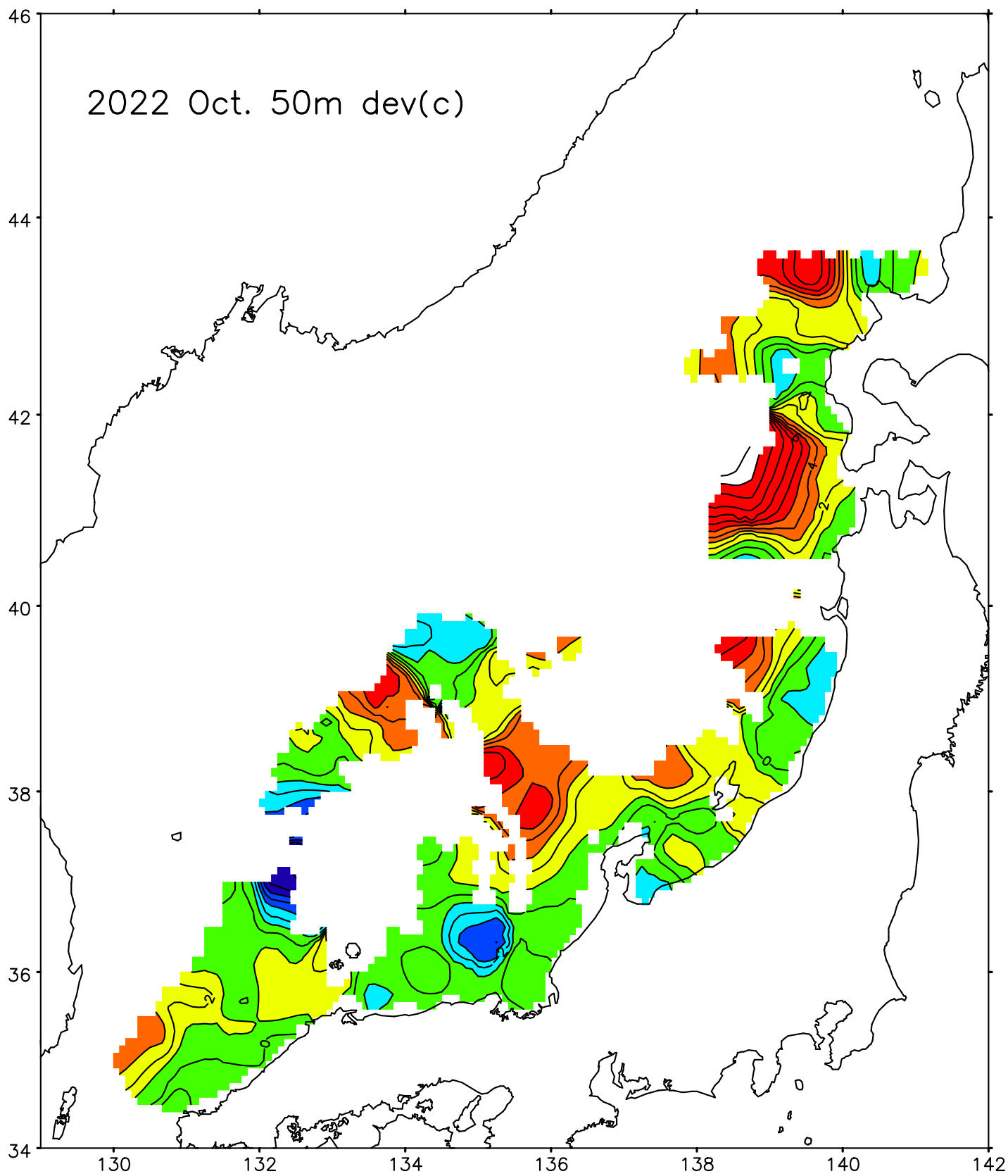
2022 Oct. 200m Temp



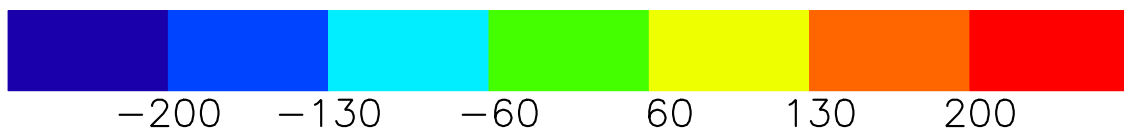
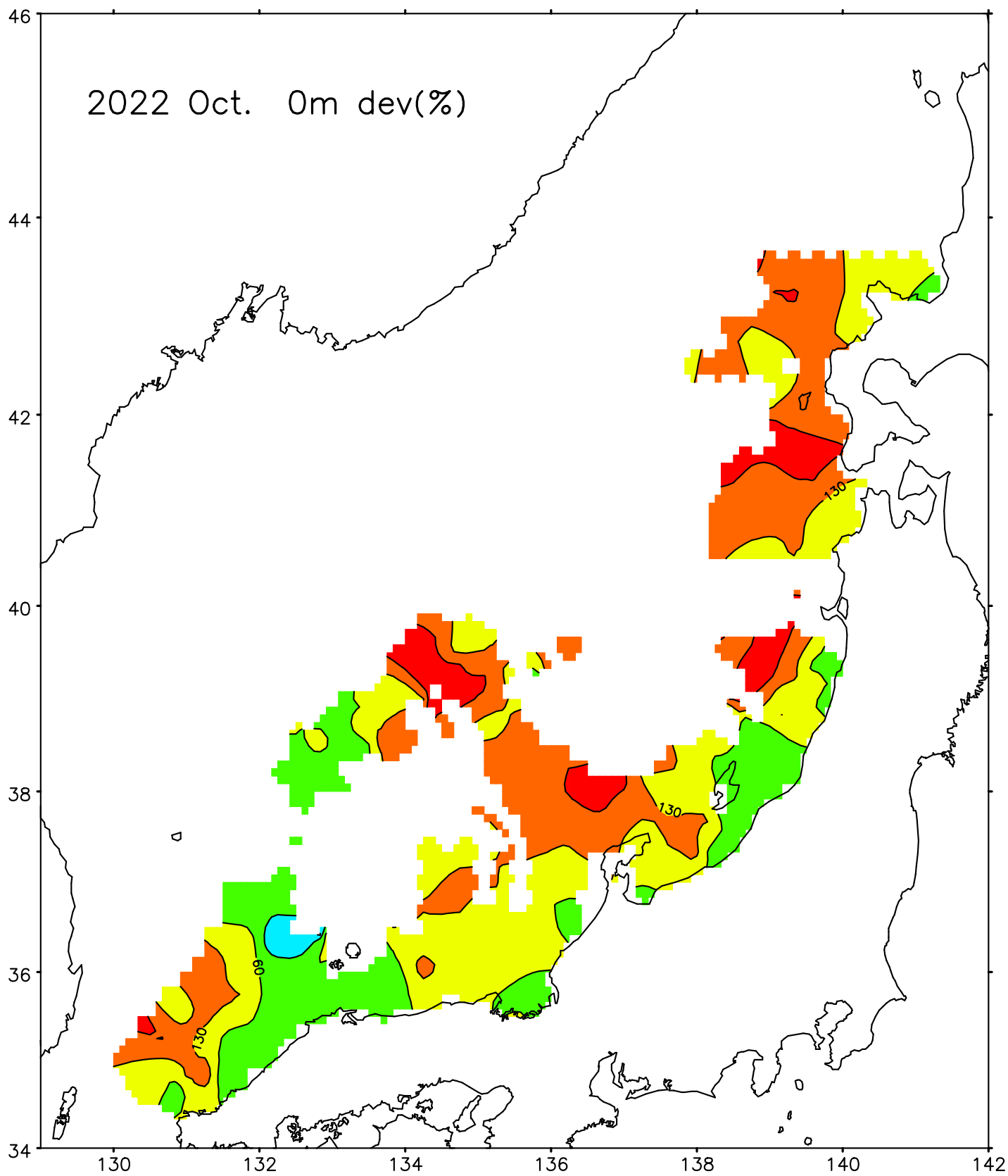
2022 Oct. 0m dev(c)



2022 Oct. 50m dev(c)



2022 Oct. Om dev(%)



2022 Oct. 50m dev(%)

