

水産資源研究所

水産資源研究センター

海洋環境部(新潟拠点)

令和4年7月19日発行

日本海漁場海況速報 No. 791 (2022年7月上旬)

観測資料

青森県産業技術センター水産総合研究所	7月1日	青鵬丸
山形県水産研究所	6月20~23・7月1~4日	最上丸
〃	7月1・4日	月峯
新潟県水産海洋研究所	6月27~28日	越路丸
富山県農林水産総合技術センター水産研究所	6月28~29日	立山丸
石川県水産総合センター	6月30~7月3日	白山丸
福井県水産試験場	6月29~7月3日	福井丸
京都府農林水産技術センター・海洋センター	7月4日	平安丸
兵庫県立農林水産技術総合センター		
但馬水産技術センター	6月27~30日	たじま
鳥取県水産試験場	7月4~8日	第一鳥取丸
山口県水産研究センター	7月1~2日	かいせい
水産資源研究所		
海洋環境部(新潟拠点)	6月20~23日	但州丸
〃	6月27~7月11日	鳥海丸
〃	7月7~16日	天鷹丸

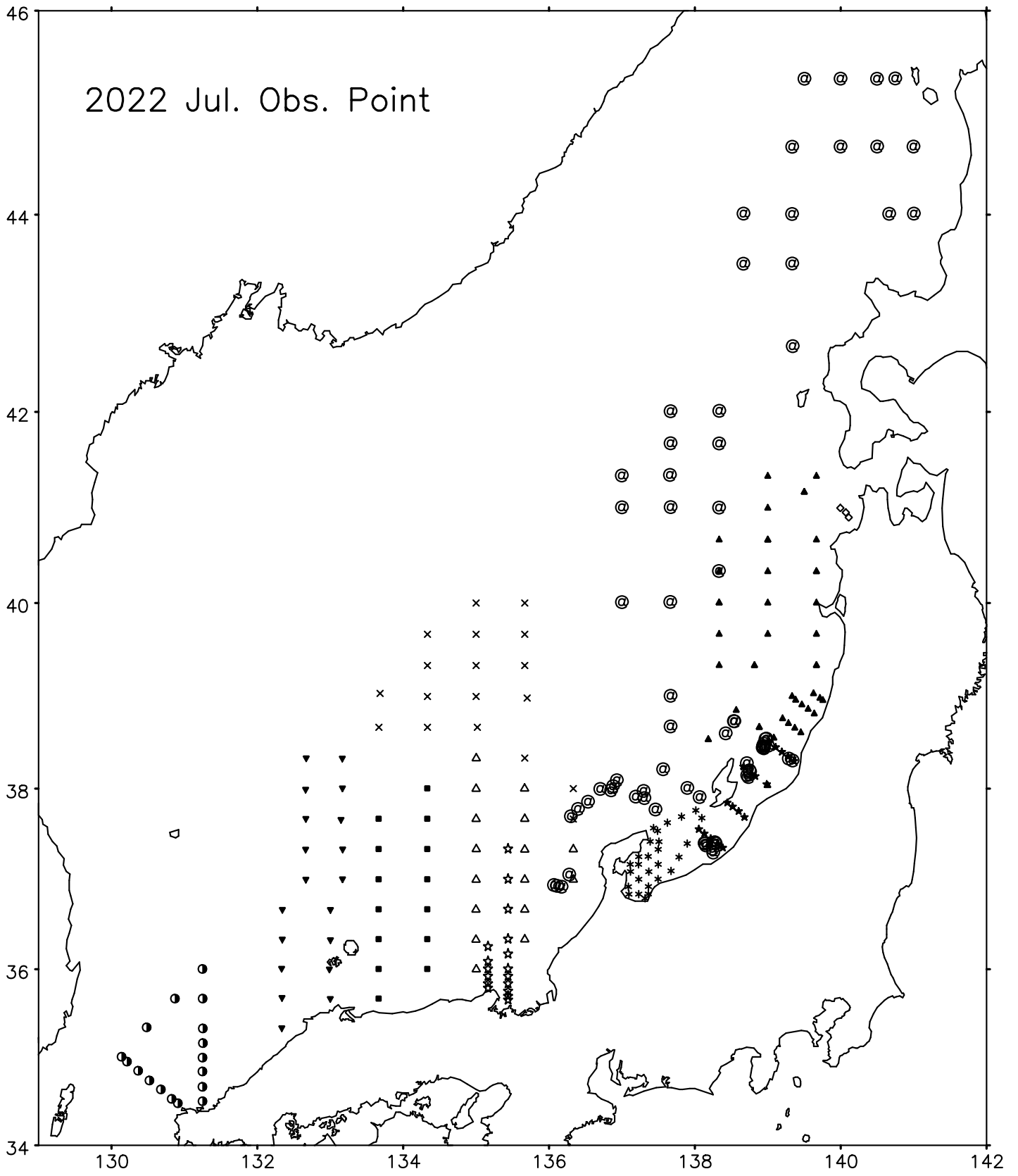
凡例

- +200を超える… はなはだ高い(出現確率約22年に1回)
- +130を超える~+200以下… かなり高い(出現確率約7年に1回)
- +60を超える~+130以下… やや高い(出現確率約3年に1回)
- ±60以内… 平年並み(出現確率約2年に1回)
- 130以上~-60未満… やや低い(出現確率約3年に1回)
- 200以上~-130未満… かなり低い(出現確率約7年に1回)
- 200未満… はなはだ低い(出現確率約22年に1回)

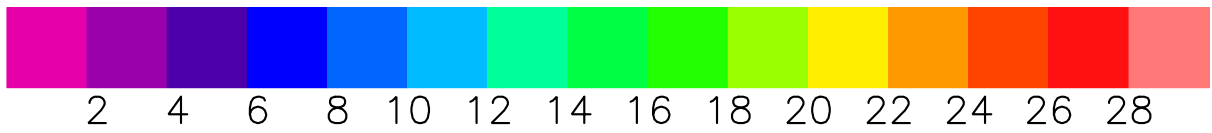
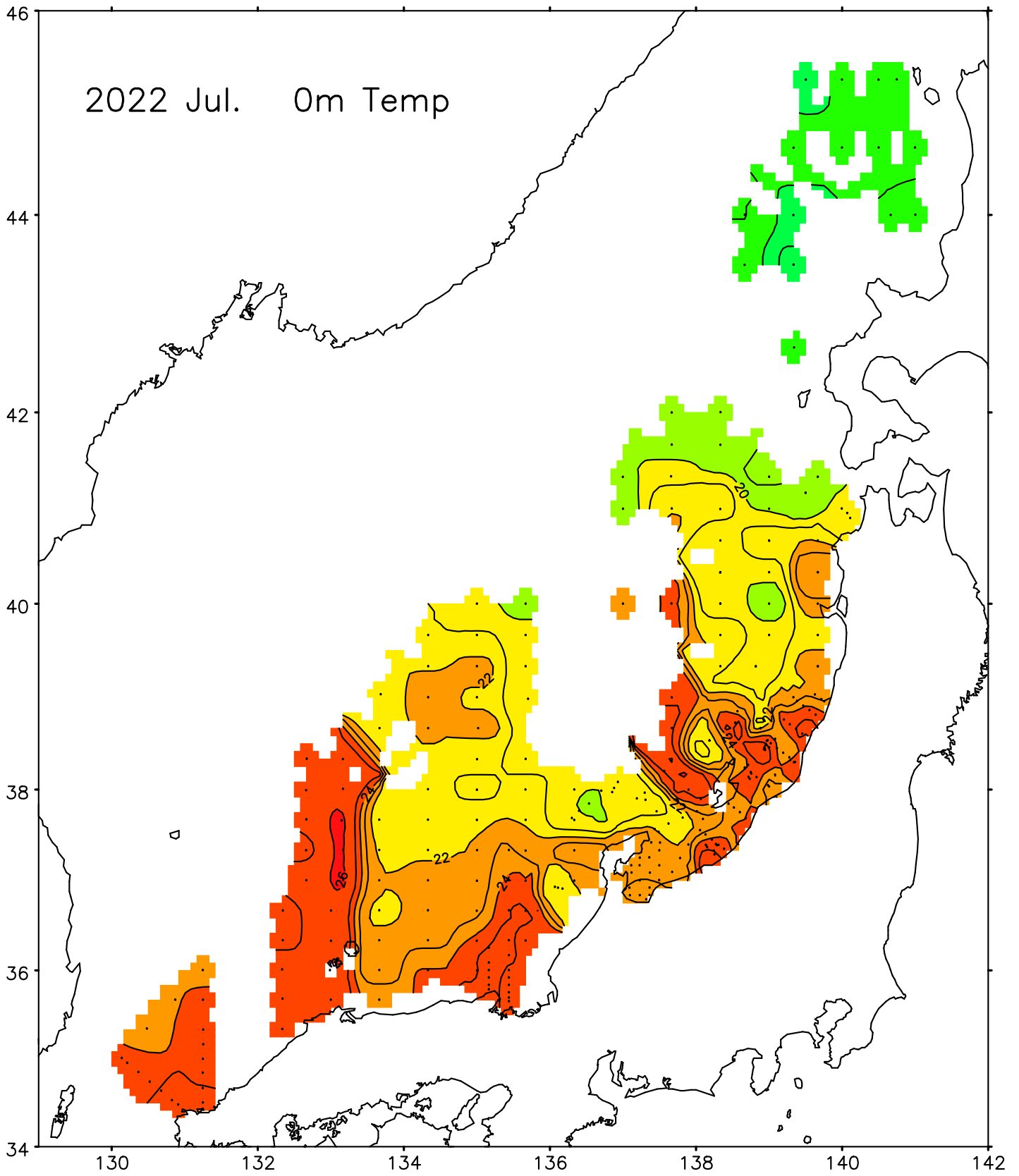
平年値：1986~2015年の平均

注)2021年2月に標記を変更致しました。

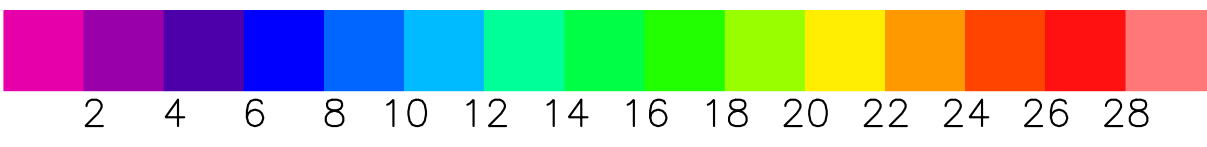
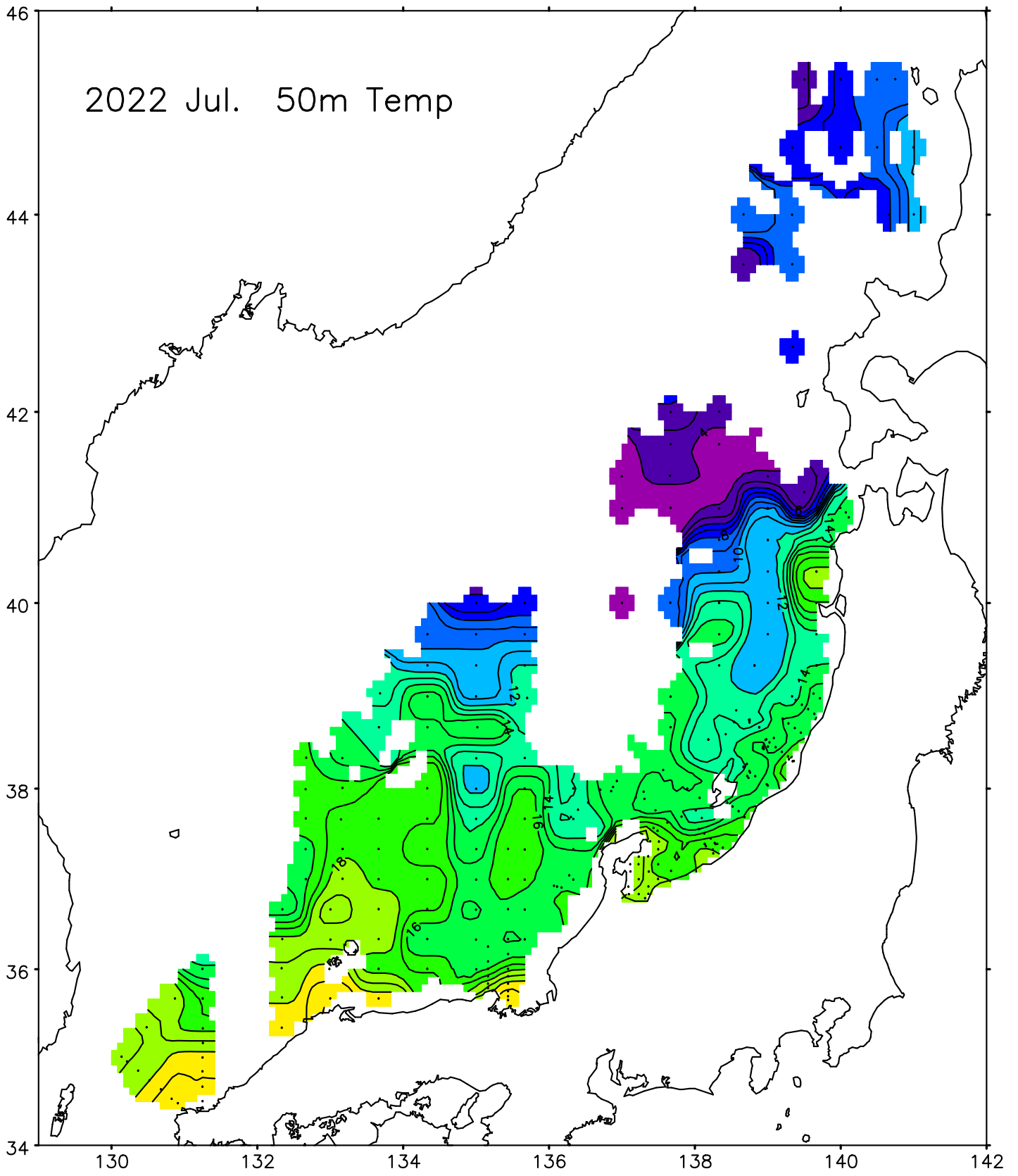
2022 Jul. Obs. Point



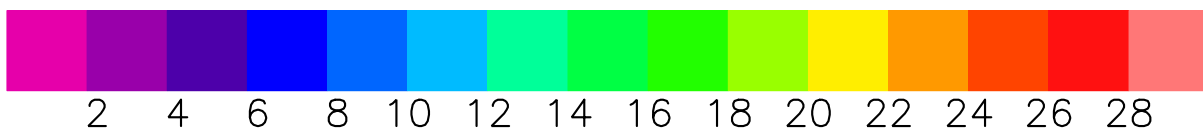
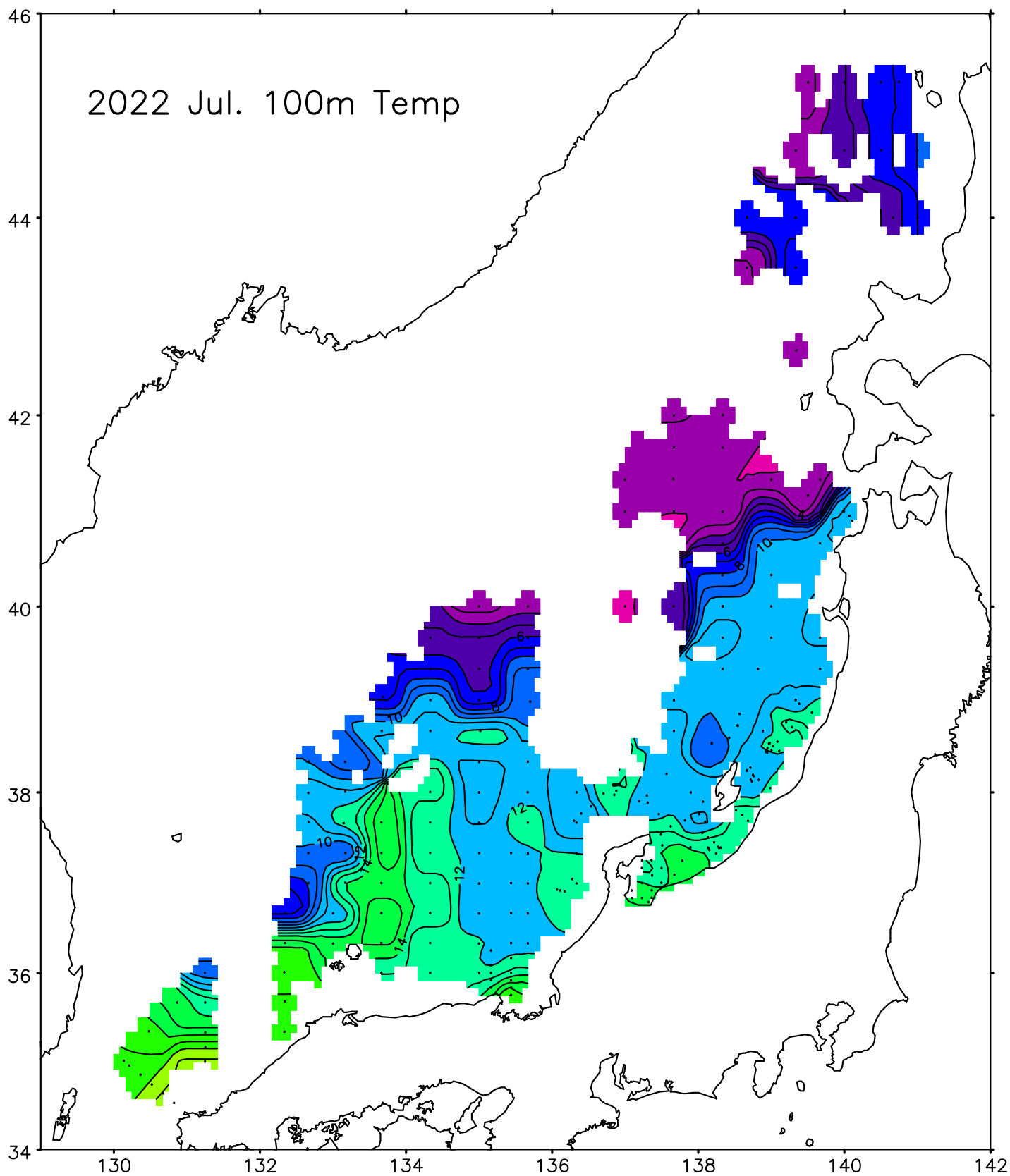
2022 Jul. 0m Temp



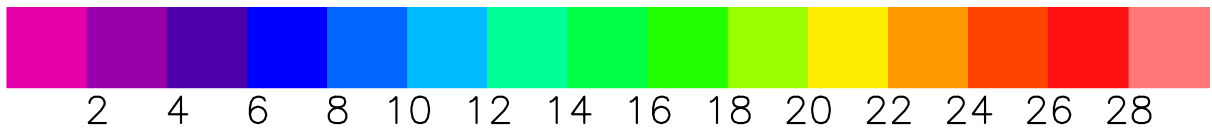
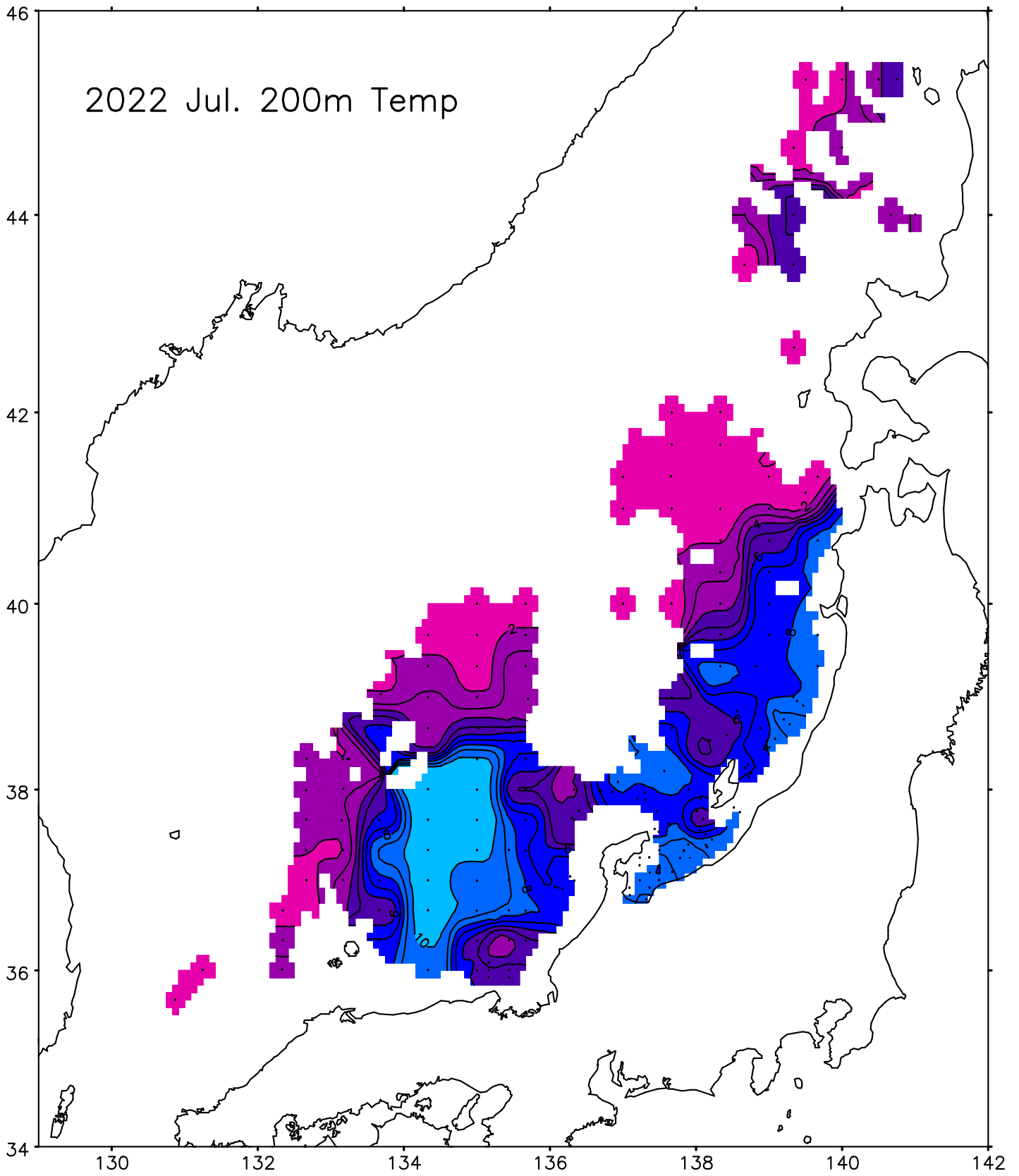
2022 Jul. 50m Temp



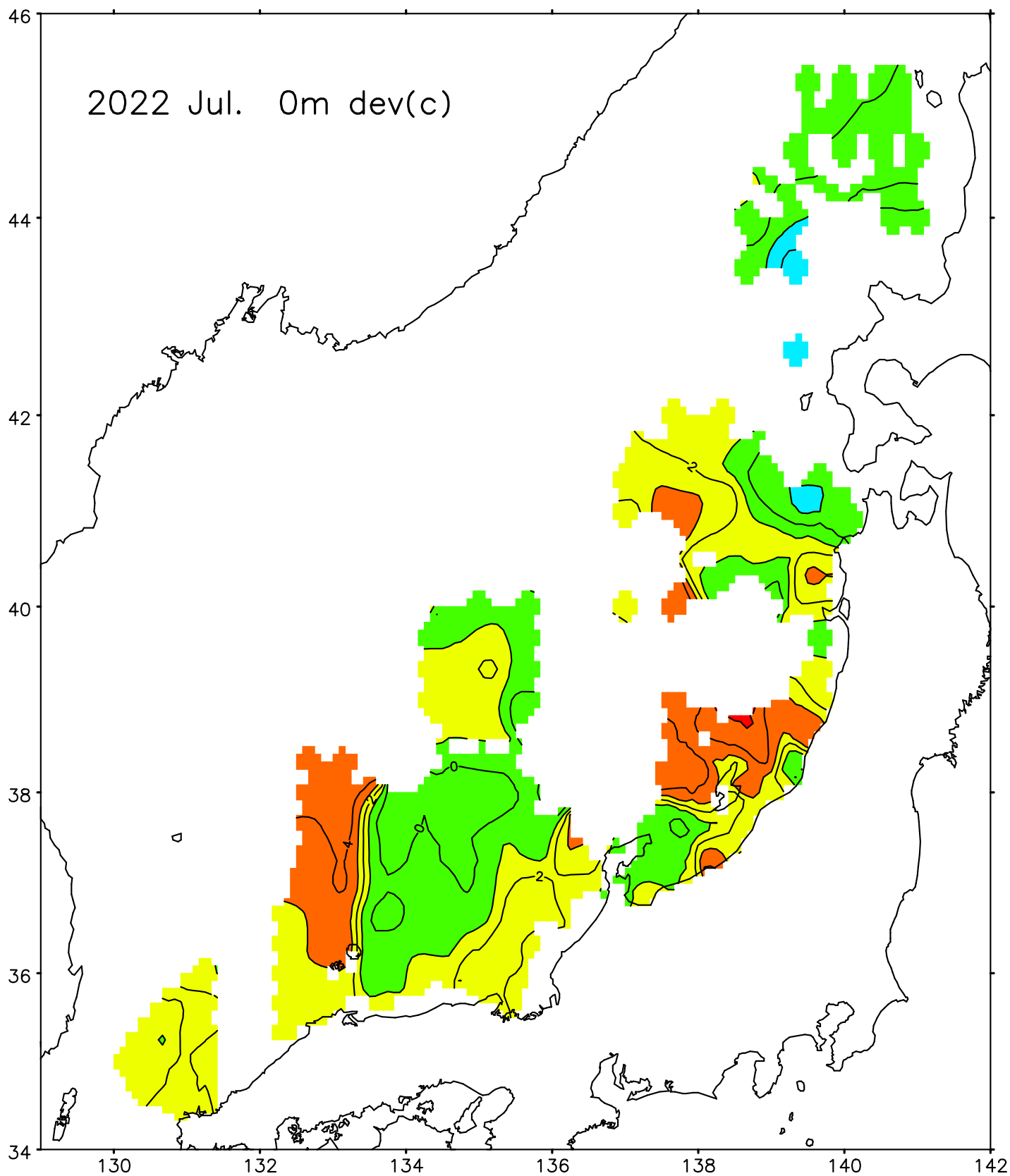
2022 Jul. 100m Temp



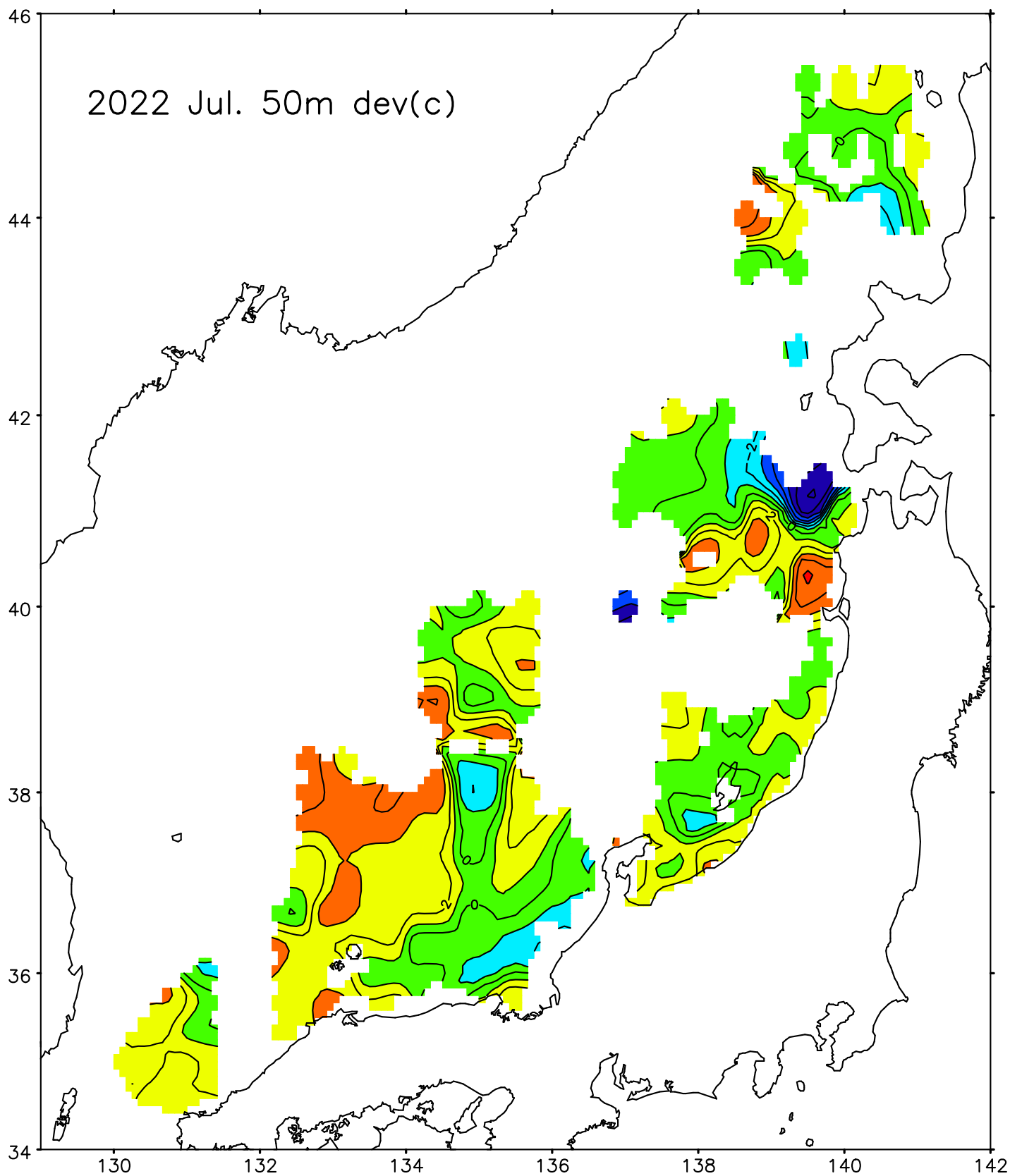
2022 Jul. 200m Temp



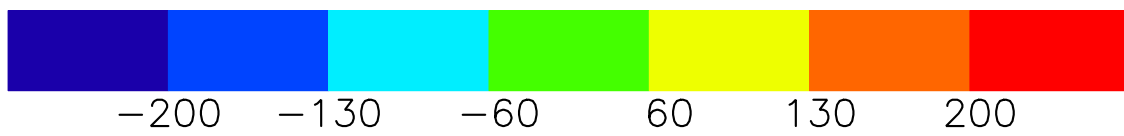
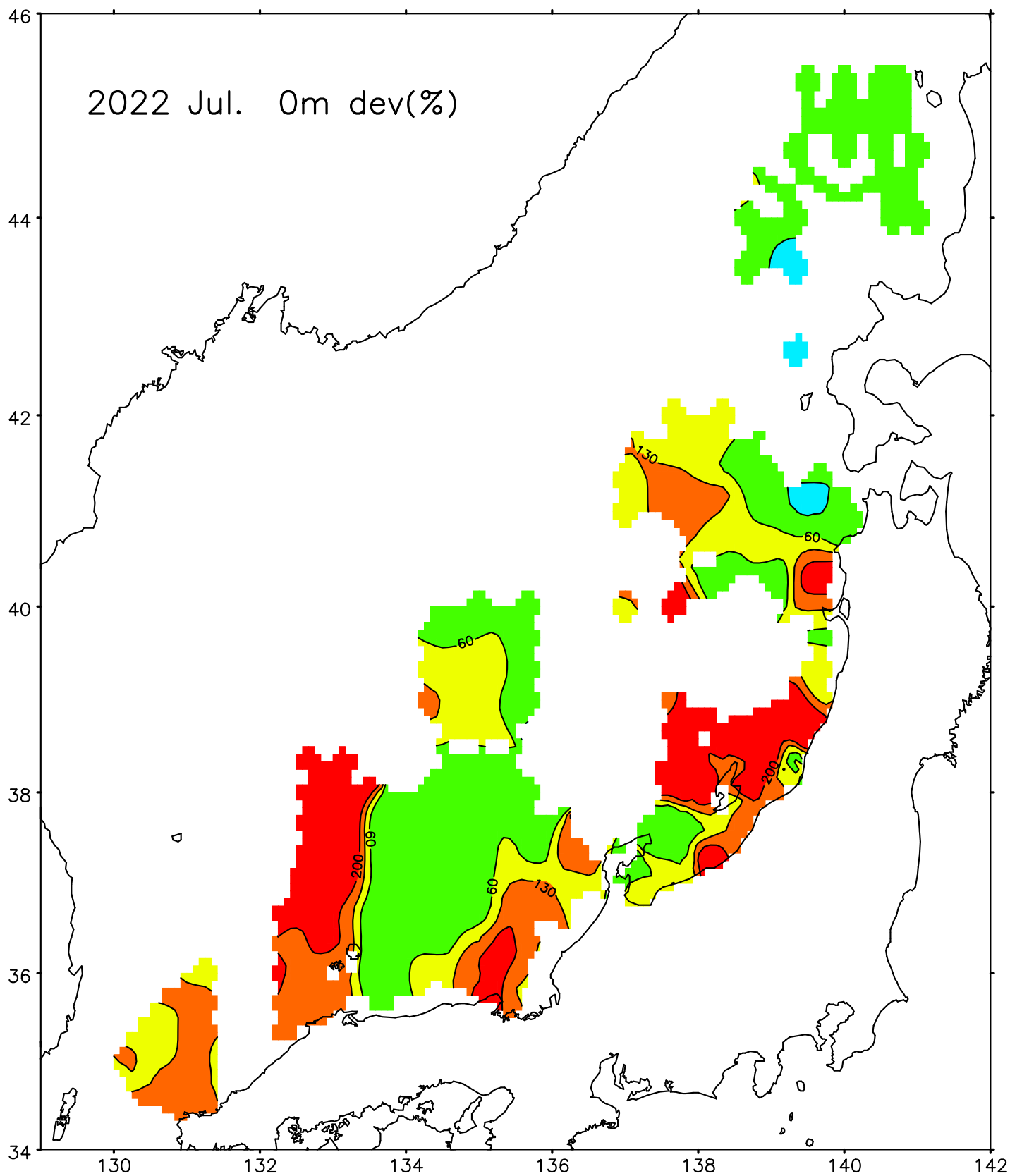
2022 Jul. 0m dev(c)



2022 Jul. 50m dev(c)



2022 Jul. Om dev(%)



2022 Jul. 50m dev(%)

