

日本海漁場海況速報 No. 789 (2022年5月上旬)

観測資料

青森県産業技術センター水産総合研究所	4月28～29日	開運丸
秋田県水産振興センター	5月9～10日	千秋丸
山形県水産研究所	4月25～26日	最上丸
〃	4月25～26日	月峯
新潟県水産海洋研究所	5月1～3日	越路丸
富山県農林水産総合技術センター水産研究所	5月9～10日	立山丸
石川県水産総合センター	5月5～7日	白山丸
福井県水産試験場	5月9～10日	福井丸
京都府農林水産技術センター・海洋センター	4月25～26日	平安丸
兵庫県立農林水産技術総合センター		
但馬水産技術センター	4月25～26日	たじま
鳥取県水産試験場	4月25～28日	第一鳥取丸
島根県水産試験場	4月20・25日	島根丸
山口県水産研究センター	5月11～12日	かいせい
水産資源研究所		
海洋環境部(新潟拠点)	5月8～23日	但州丸
〃	5月10～20日	天鷹丸

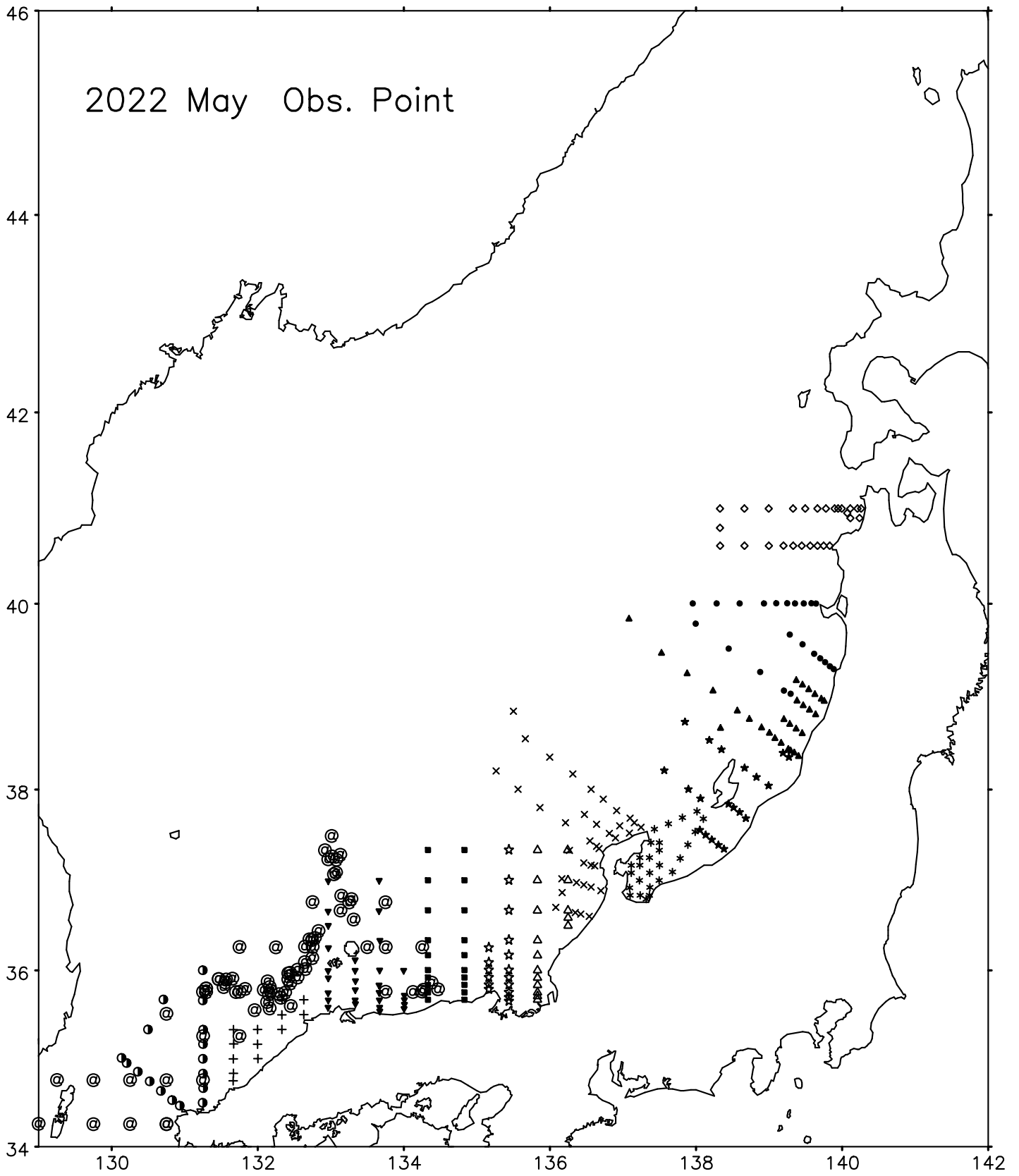
凡例

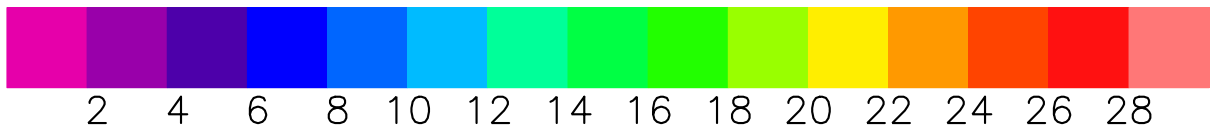
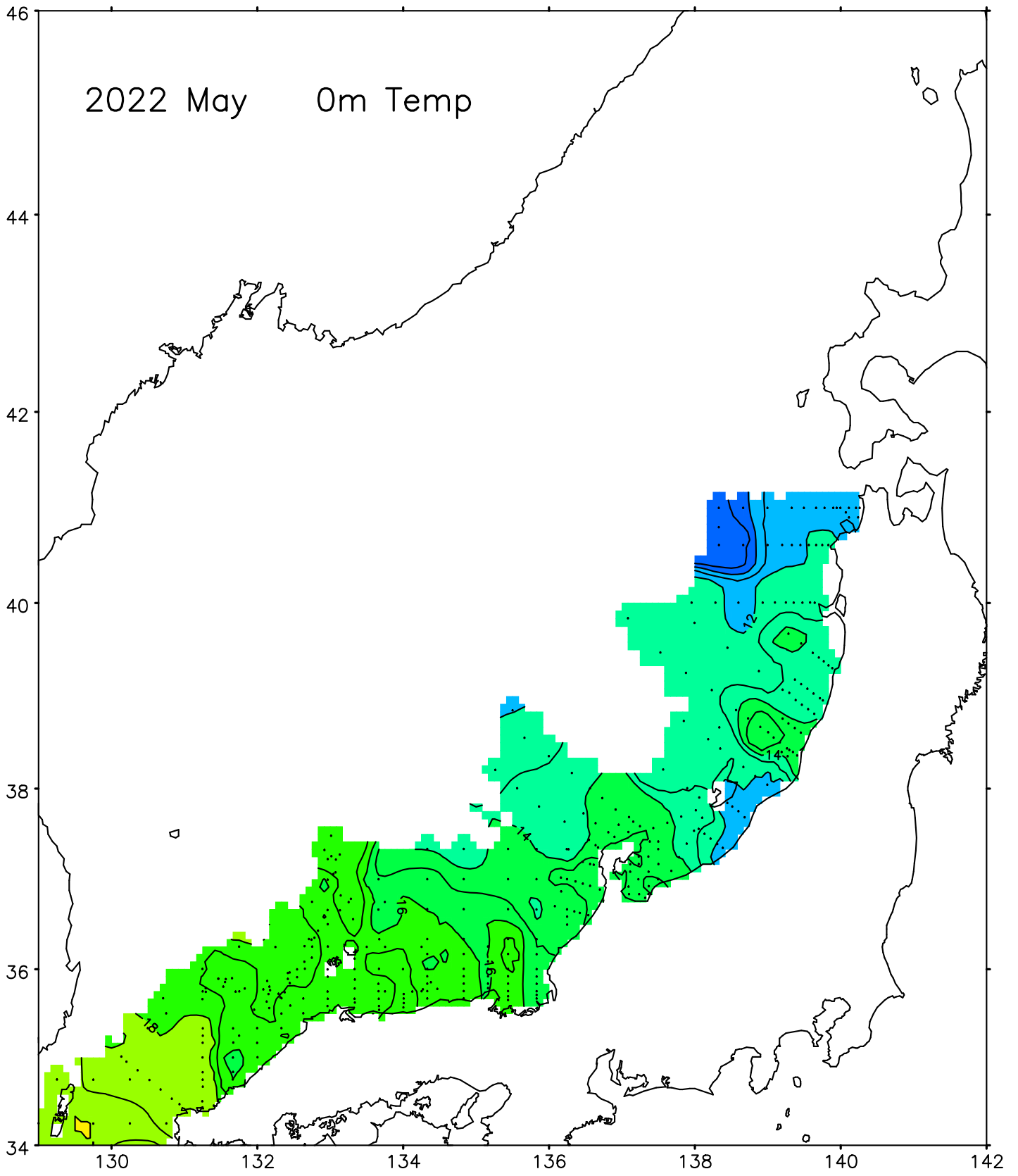
- +200を超える… はなはだ高い(出現確率約22年に1回)
- +130を超える～+200以下… かなり高い(出現確率約7年に1回)
- +60を超える～+130以下… やや高い(出現確率約3年に1回)
- ±60以内… 平年並み(出現確率約2年に1回)
- 130以上～-60未満… やや低い(出現確率約3年に1回)
- 200以上～-130未満… かなり低い(出現確率約7年に1回)
- 200未満… はなはだ低い(出現確率約22年に1回)

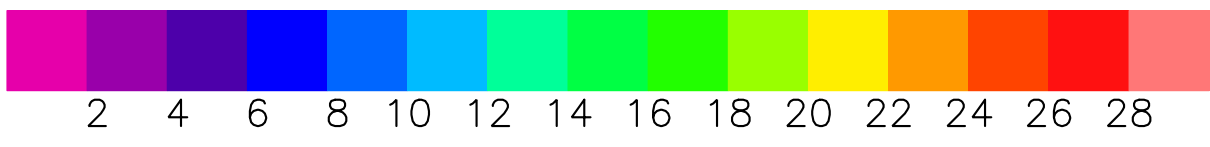
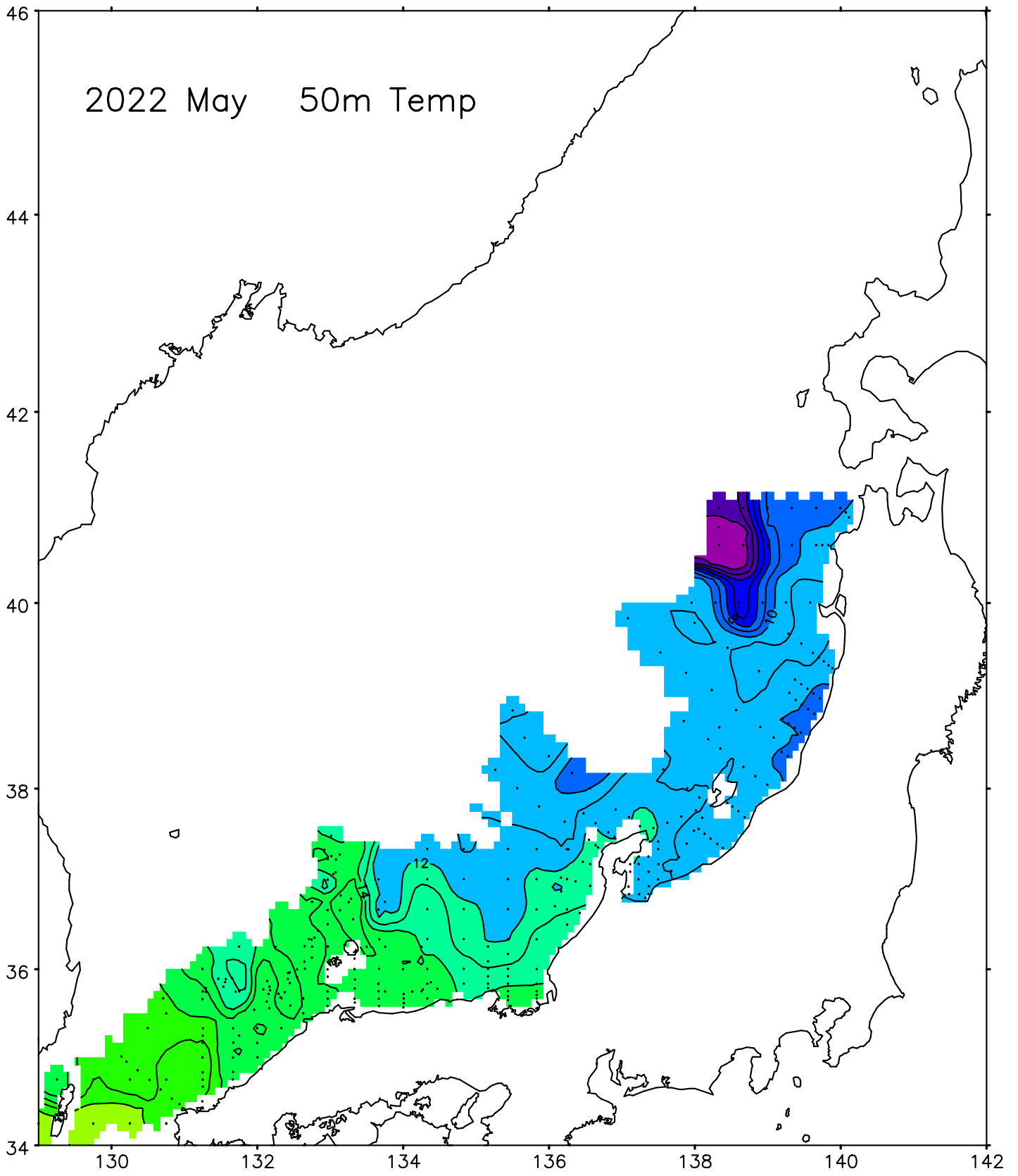
平年値：1986～2015年の平均

注)2021年2月に標記を変更致しました。

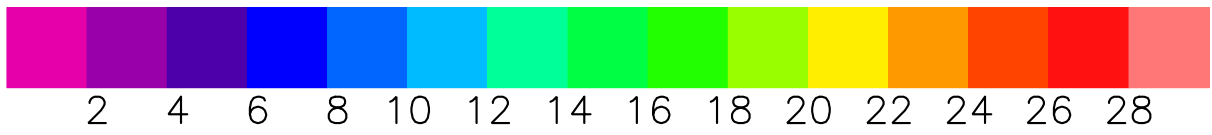
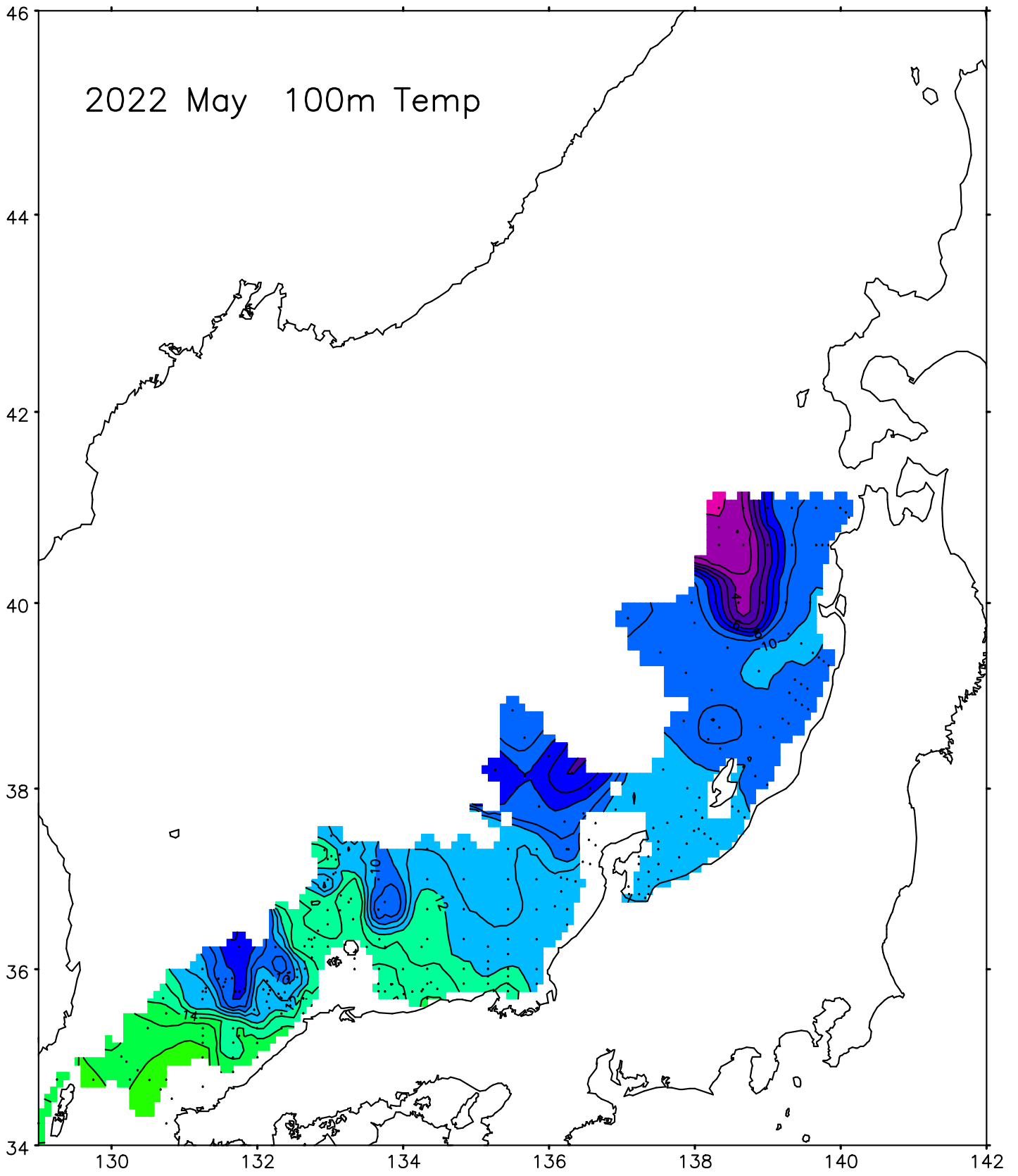
2022 May Obs. Point



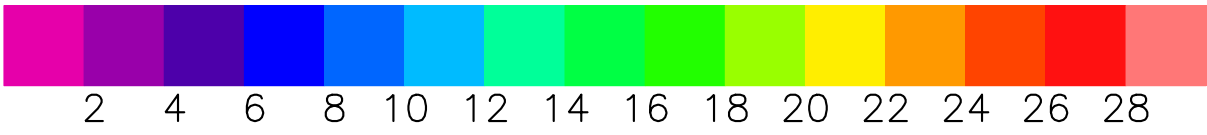
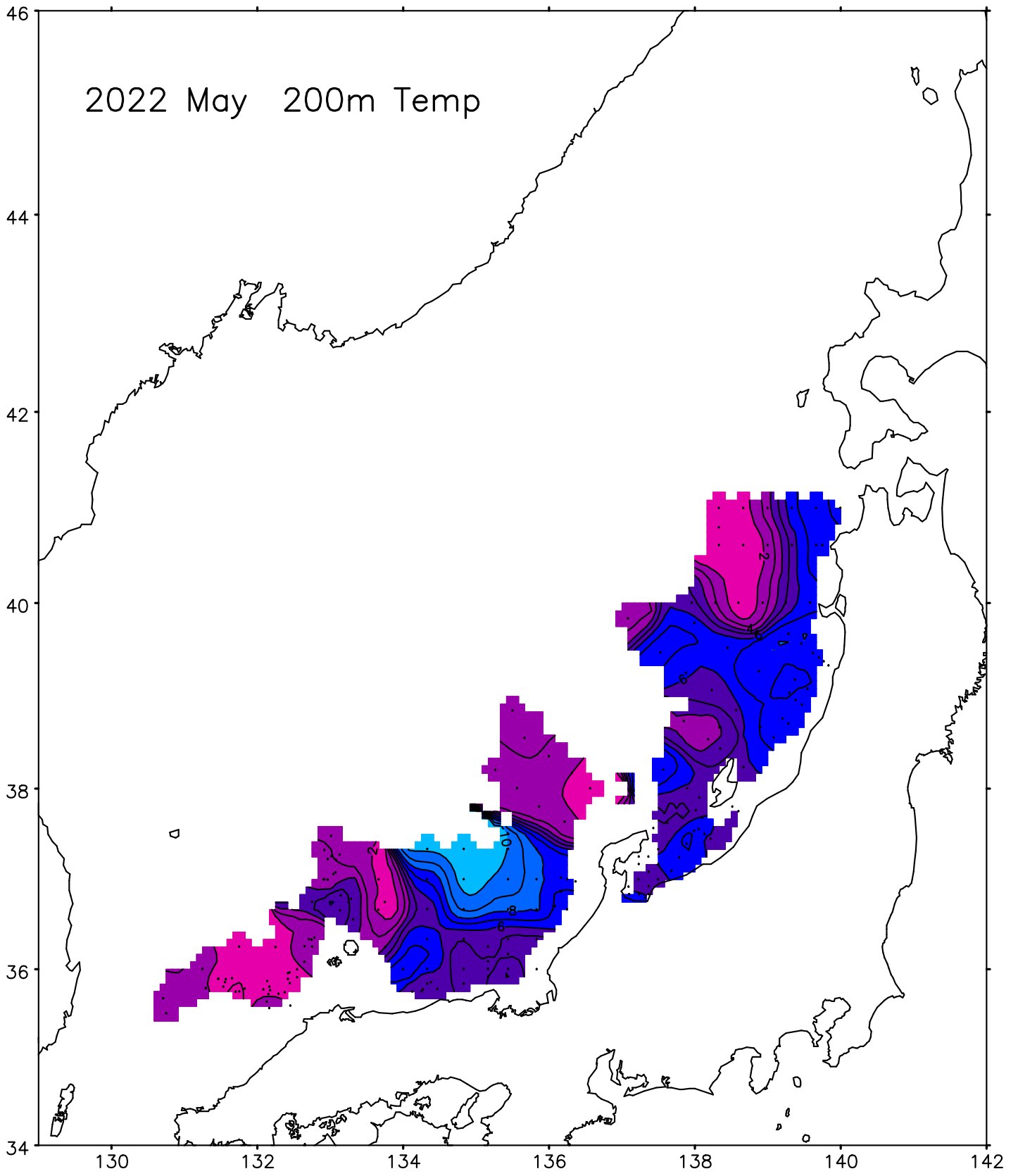


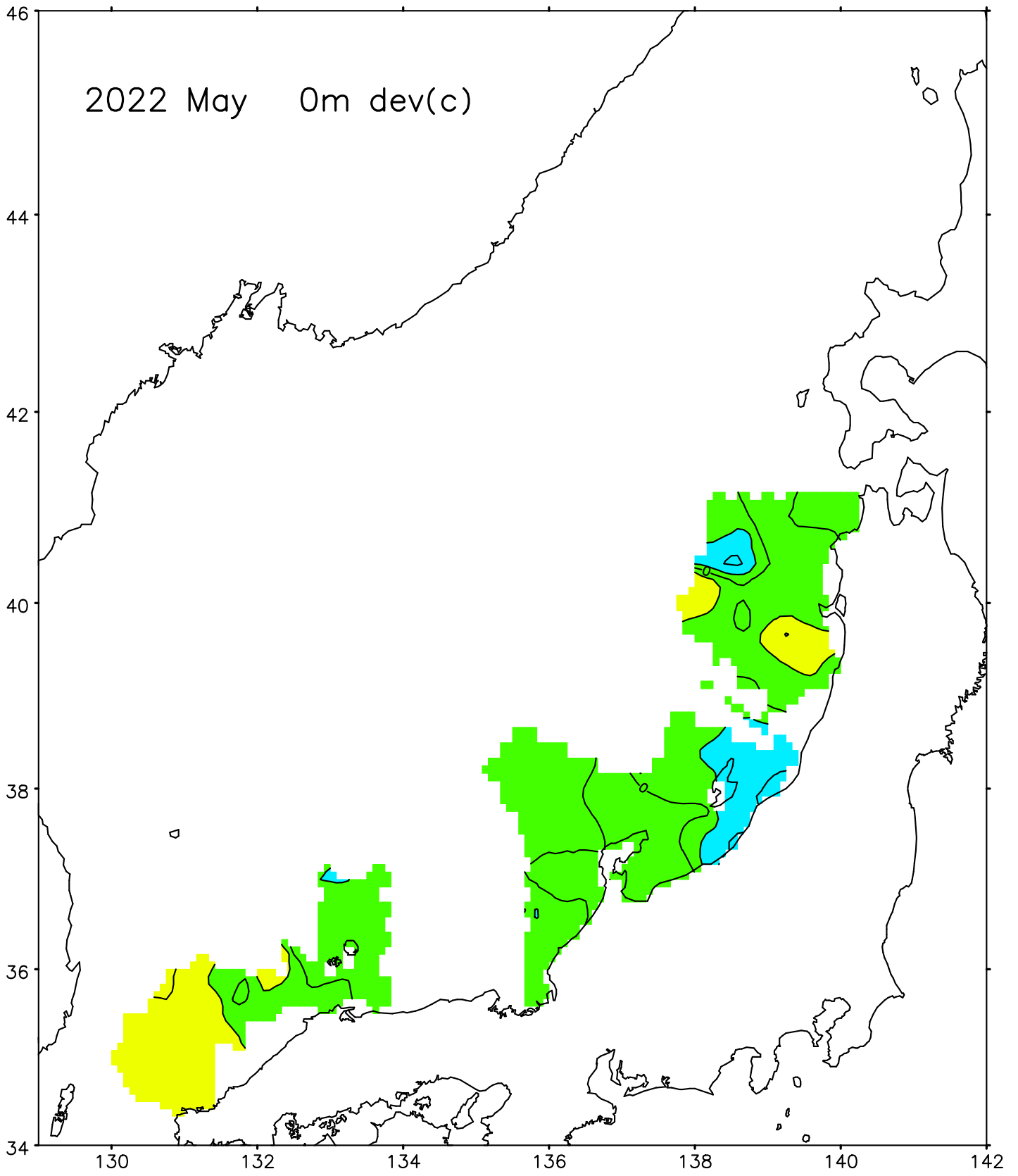


2022 May 100m Temp

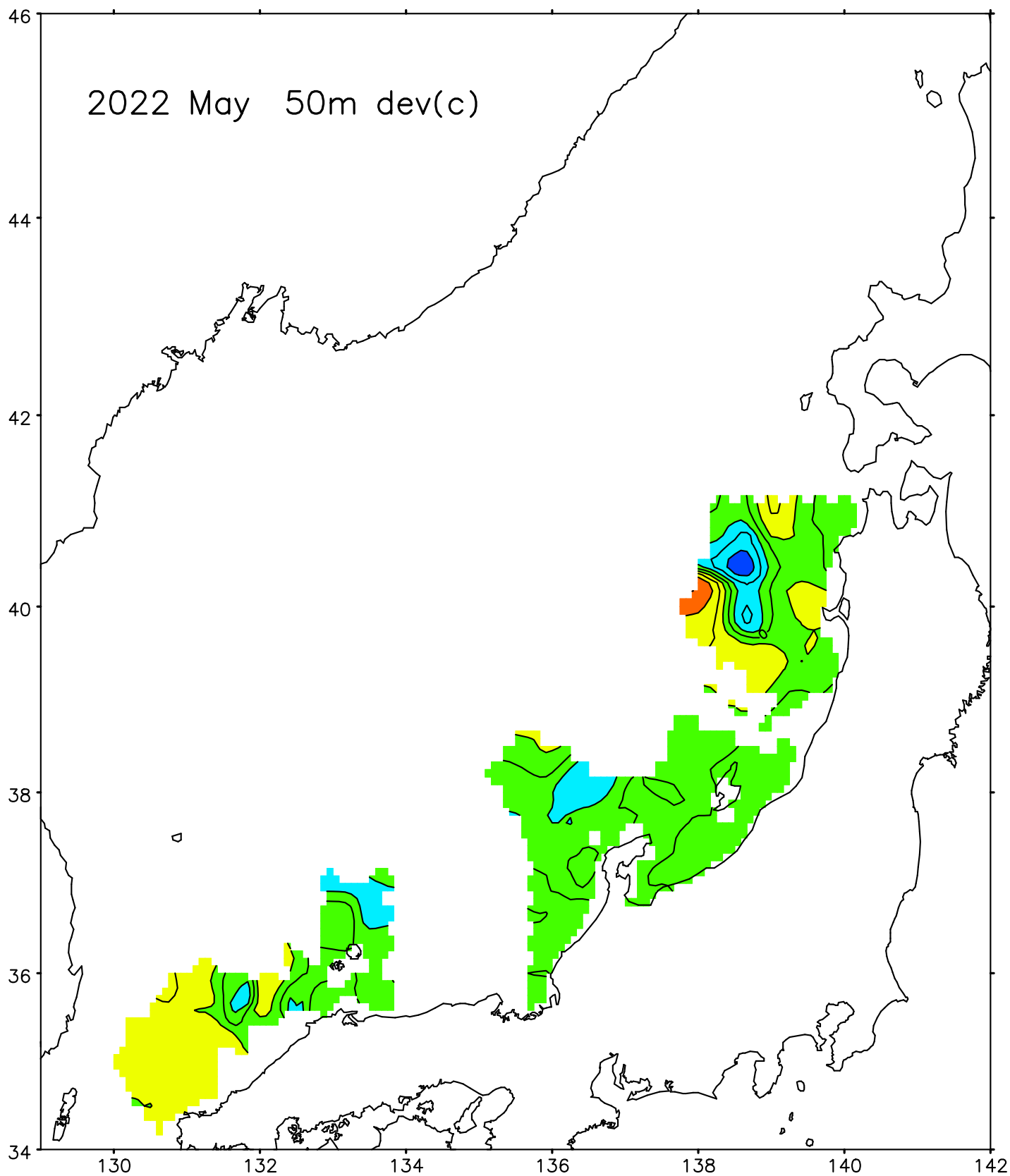


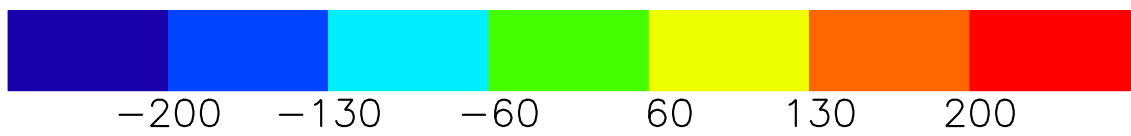
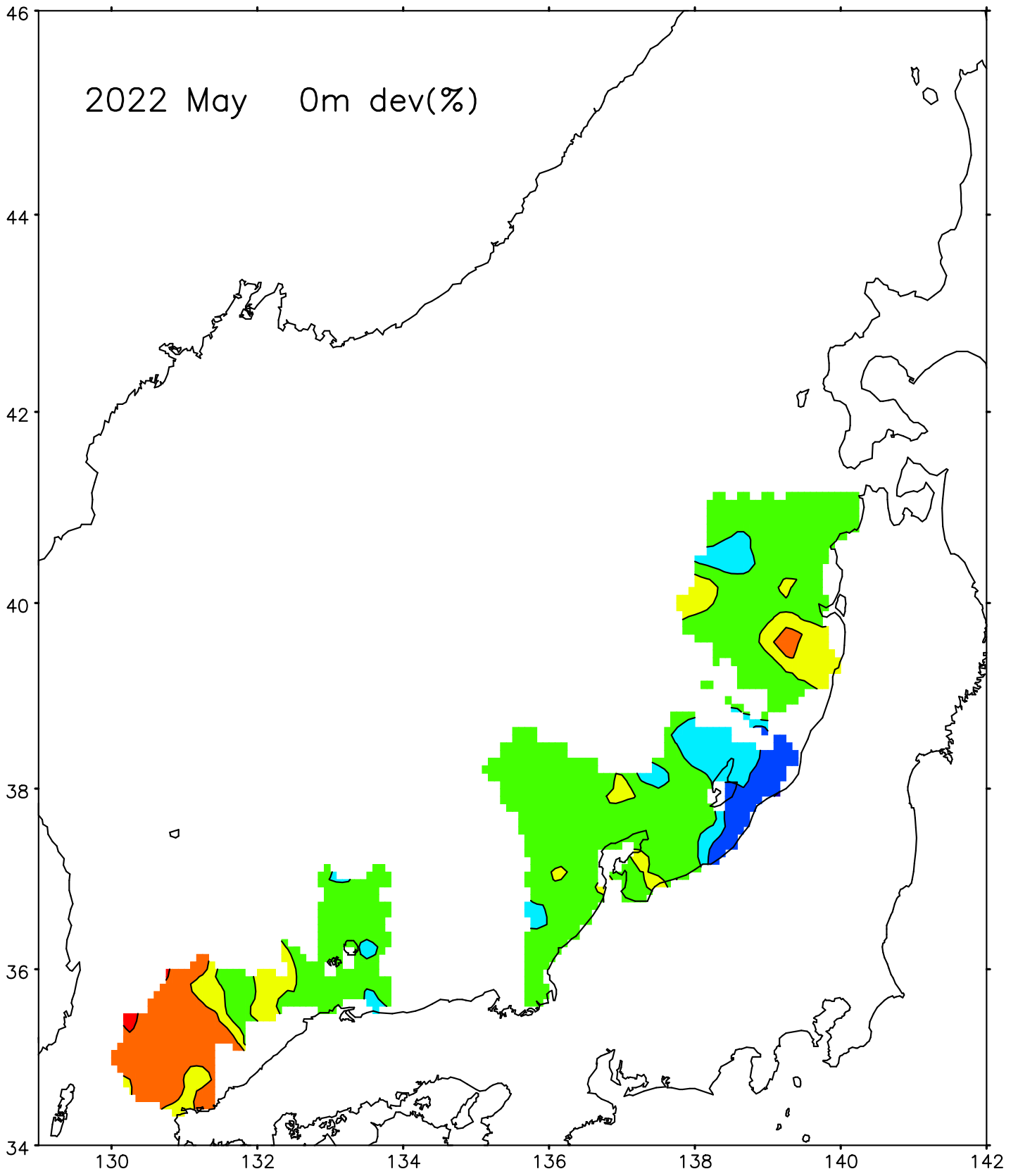
2022 May 200m Temp





2022 May 50m dev(c)





2022 May 50m dev(%)

