

日本海漁場海況速報 No. 787 (2022年3月上旬)

観測資料

青森県産業技術センター水産総合研究所	3月8～9日	開運丸
秋田県水産振興センター	3月9～10日	千秋丸
山形県水産研究所	3月9～10日	最上丸
〃	3月9～10日	月峯
新潟県水産海洋研究所	2月28～3月3日	越路丸
富山県農林水産総合技術センター水産研究所	3月8～9日	立山丸
石川県水産総合センター	3月8～10日	白山丸
福井県水産試験場	3月1～2日	福井丸
京都府農林水産技術センター・海洋センター	3月1～2日	平安丸
兵庫県立農林水産技術総合センター		
但馬水産技術センター	3月1～3日	たじま
鳥取県水産試験場	2月28～3月2日	第一鳥取丸
島根県水産試験場	3月4・9～10日	島根丸
山口県水産研究センター	3月8～9日	かいせい
水産資源研究所		
海洋環境部(新潟拠点)	2月23～28日	提携船舶
〃	2月22～24日	北光丸

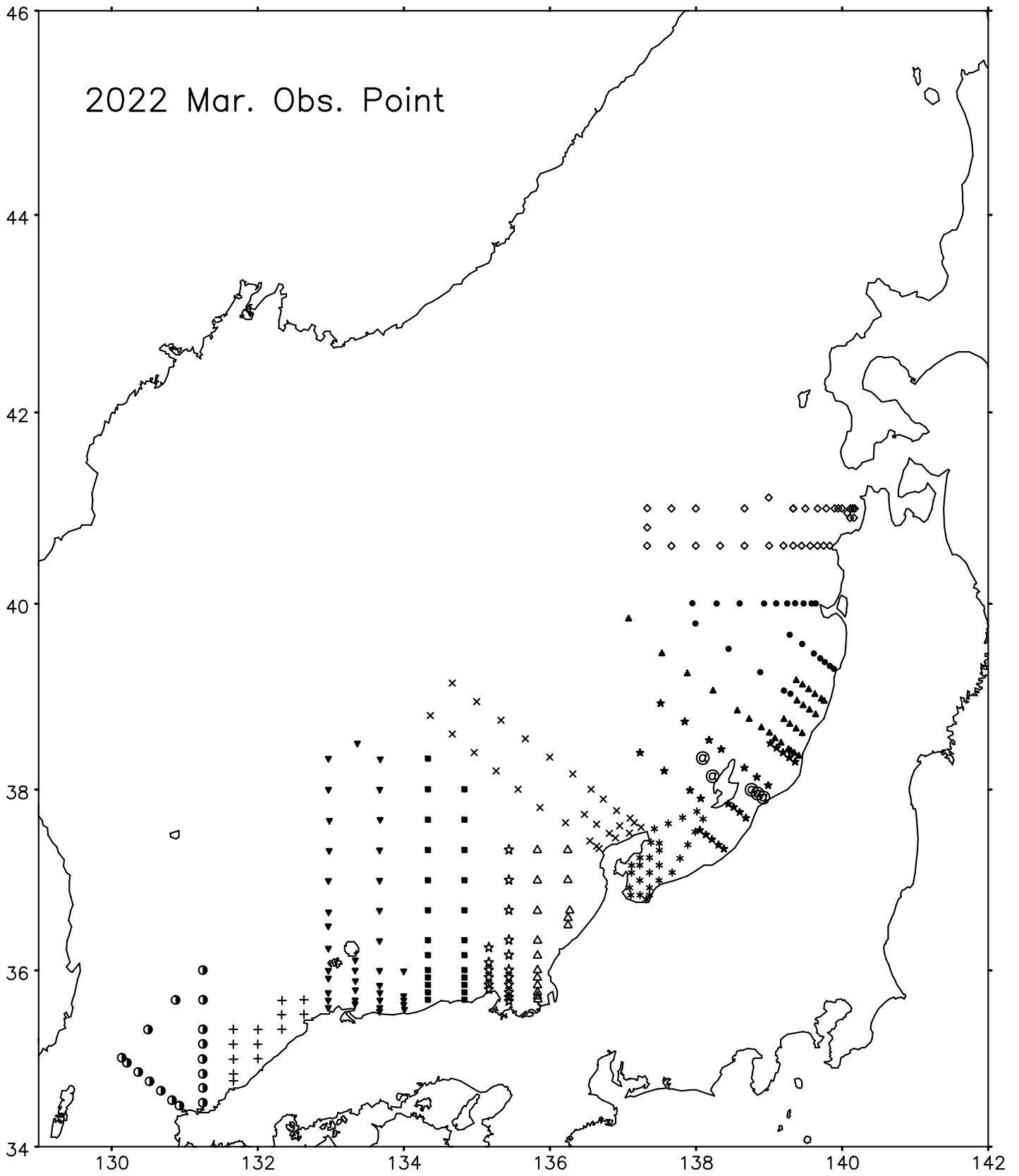
凡例

- +200を超える… はなはだ高い(出現確率約22年に1回)
- +130を超える～+200以下… かなり高い(出現確率約7年に1回)
- +60を超える～+130以下… やや高い(出現確率約3年に1回)
- ±60以内… 平年並み(出現確率約2年に1回)
- 130以上～-60未満… やや低い(出現確率約3年に1回)
- 200以上～-130未満… かなり低い(出現確率約7年に1回)
- 200未満… はなはだ低い(出現確率約22年に1回)

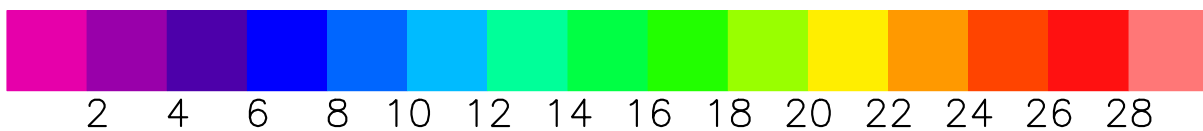
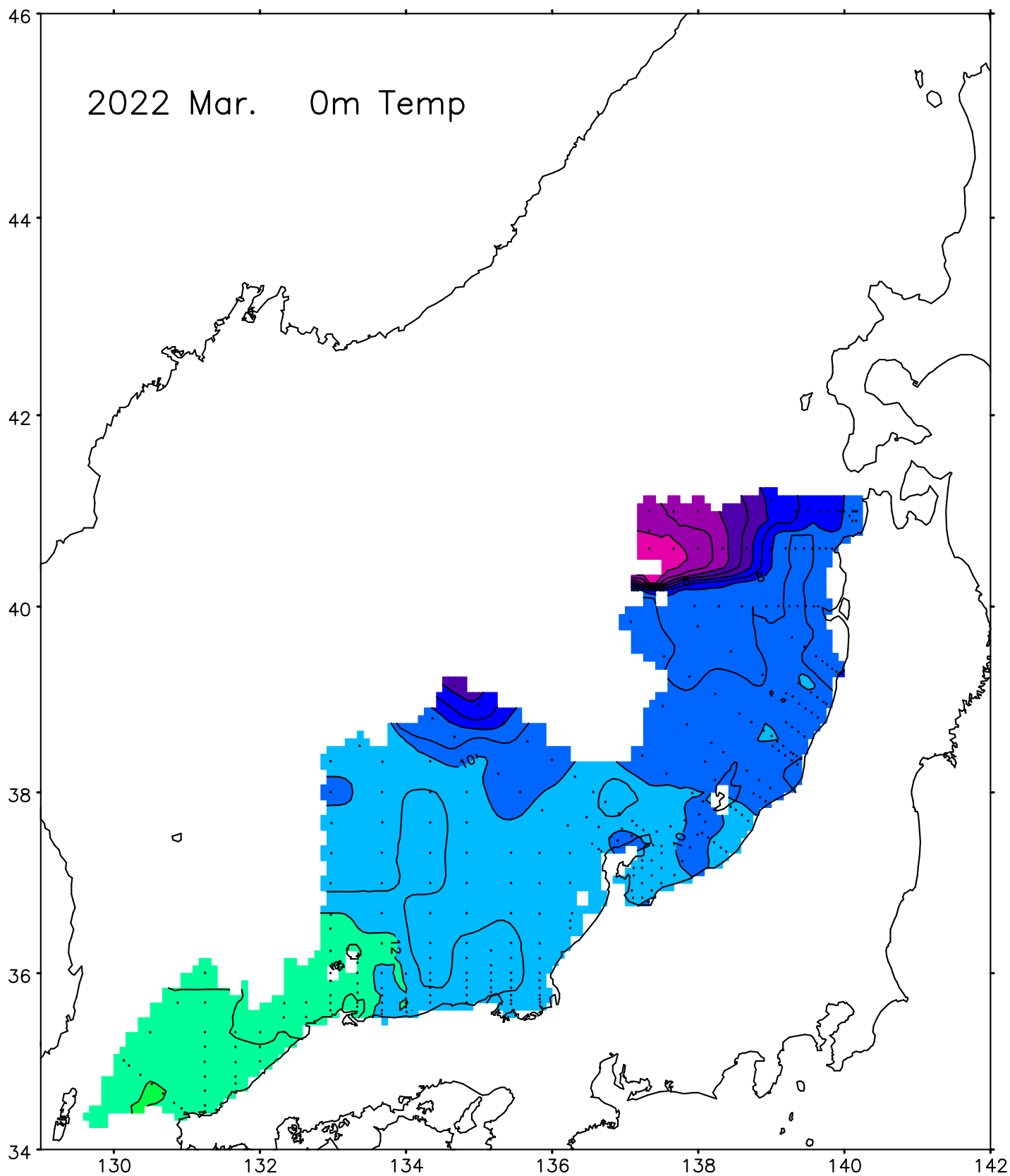
平年値：1986～2015年の平均

注)2021年2月に標記を変更致しました。

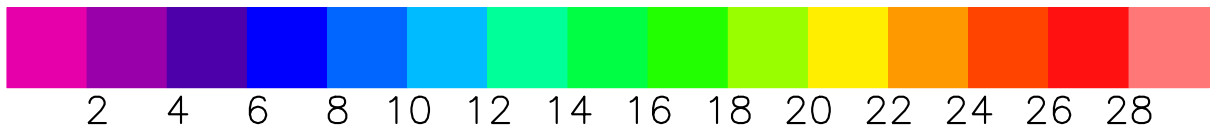
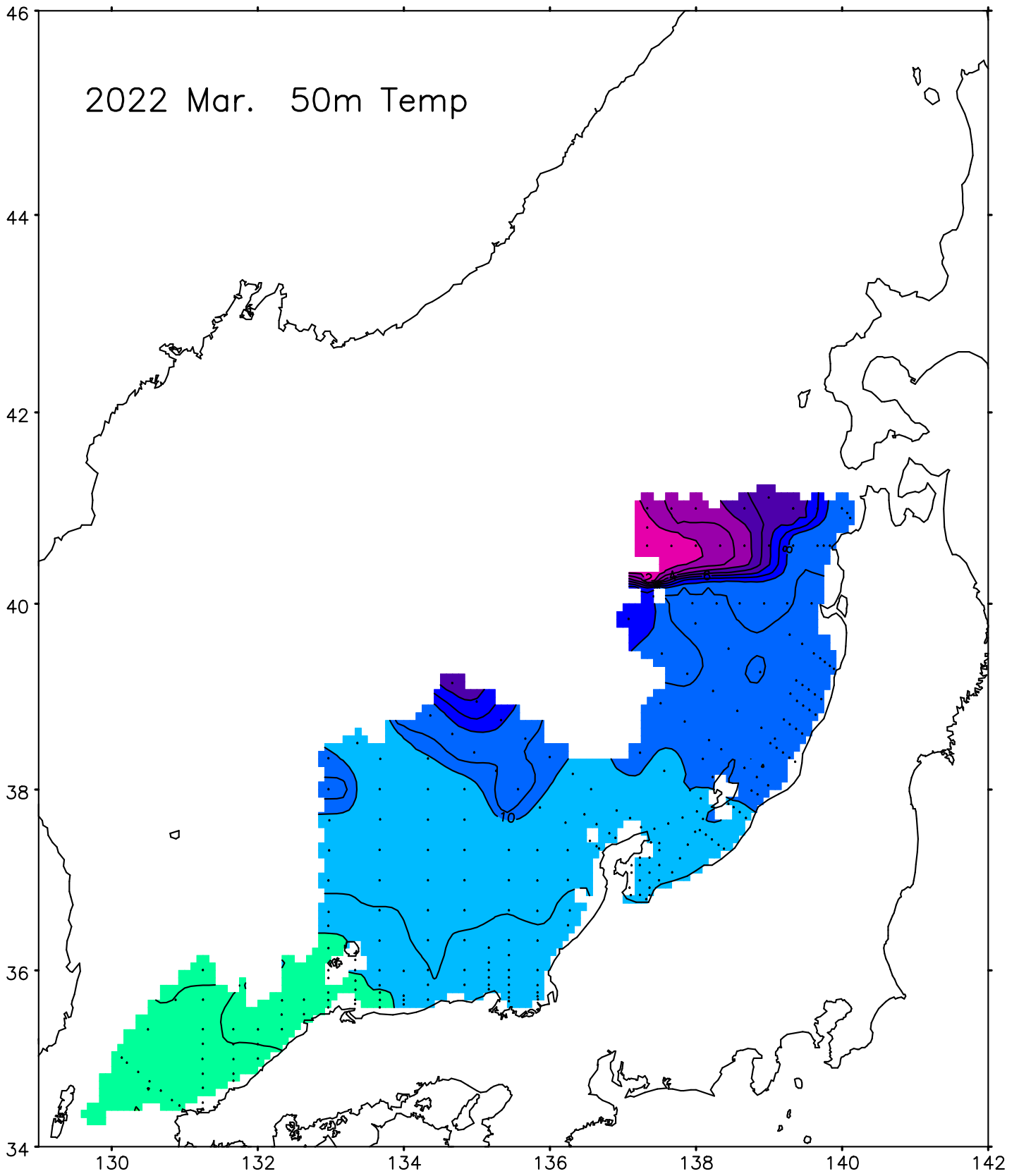
2022 Mar. Obs. Point



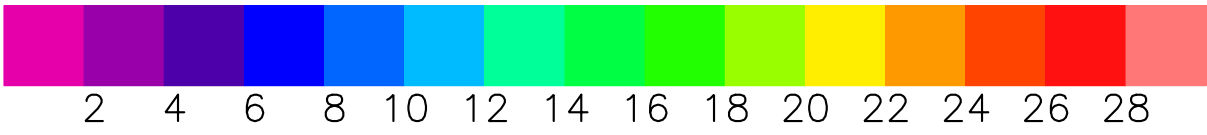
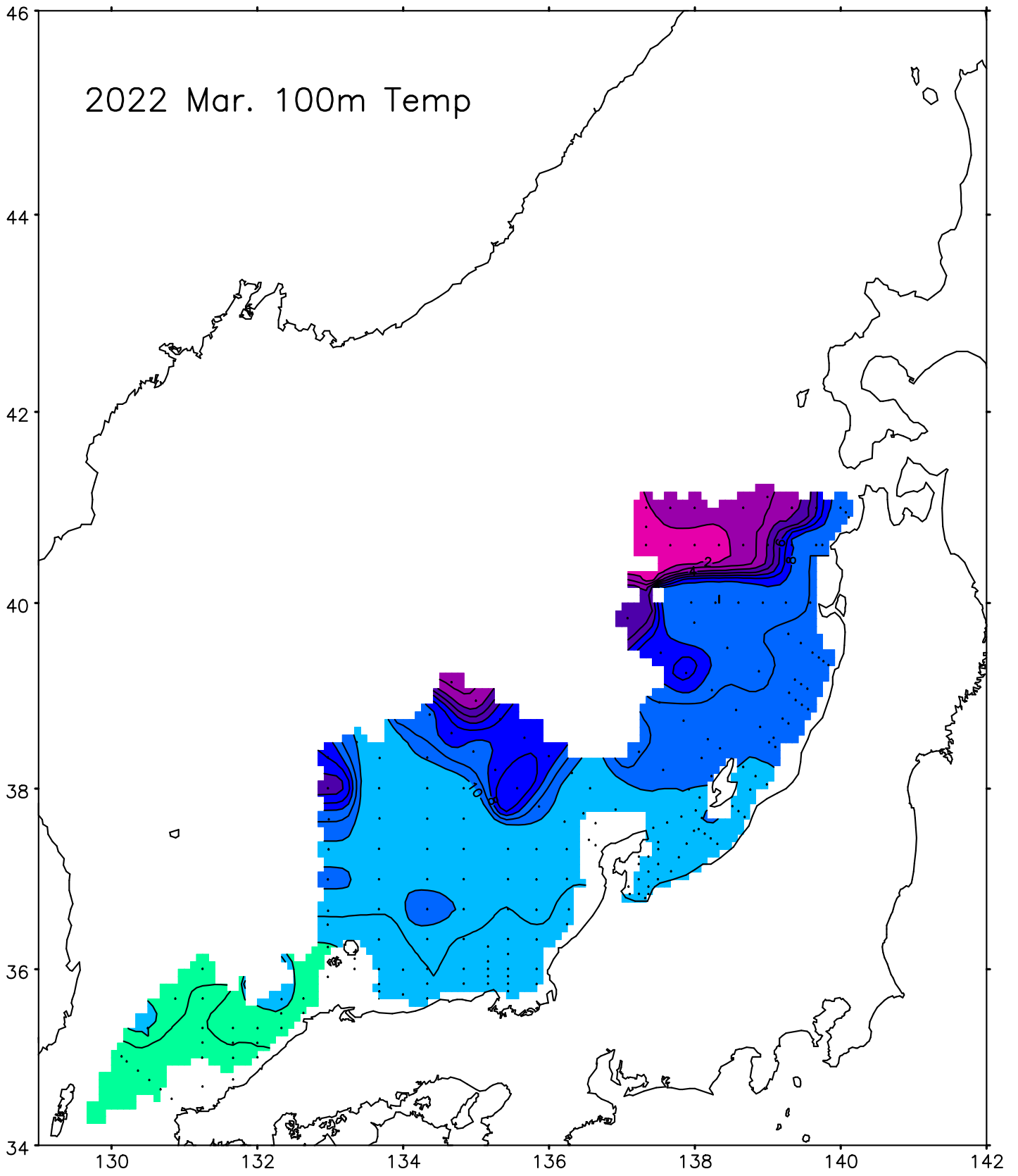
2022 Mar. 0m Temp



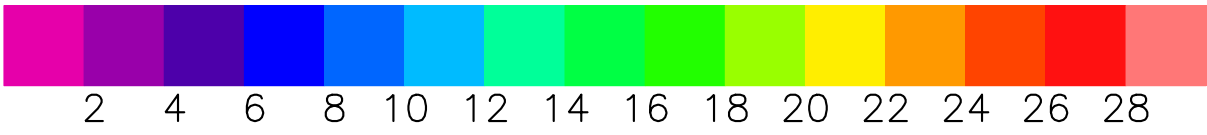
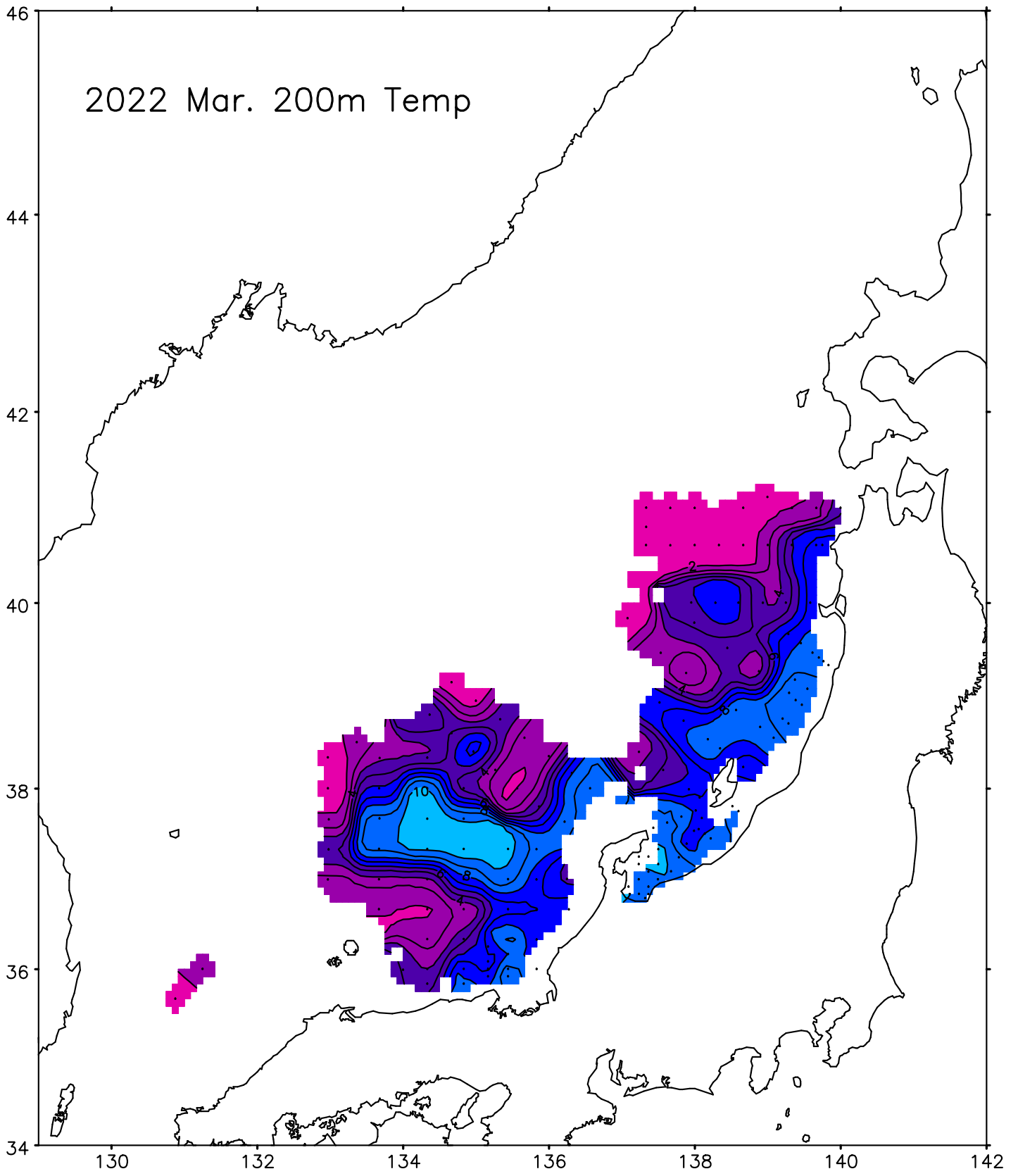
2022 Mar. 50m Temp



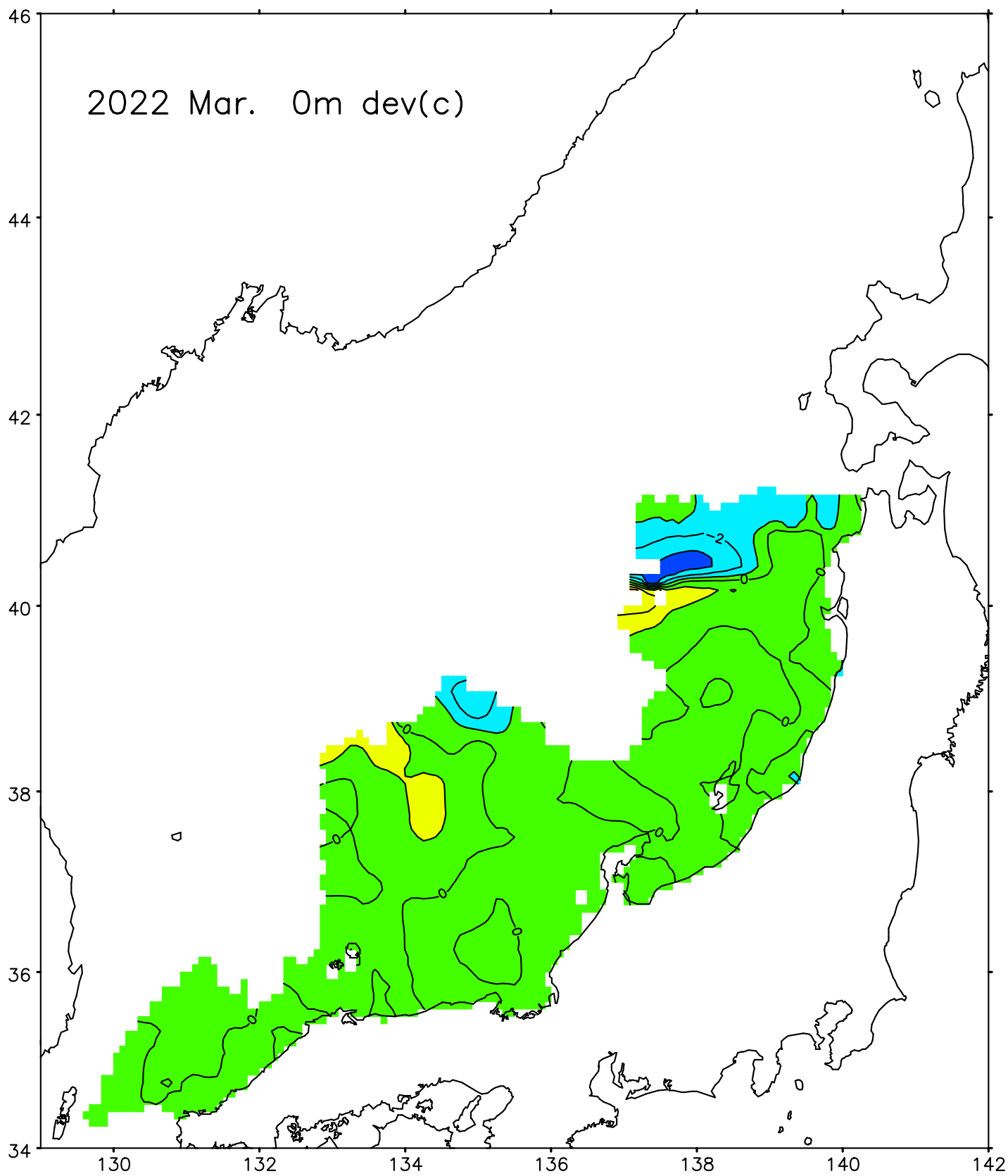
2022 Mar. 100m Temp



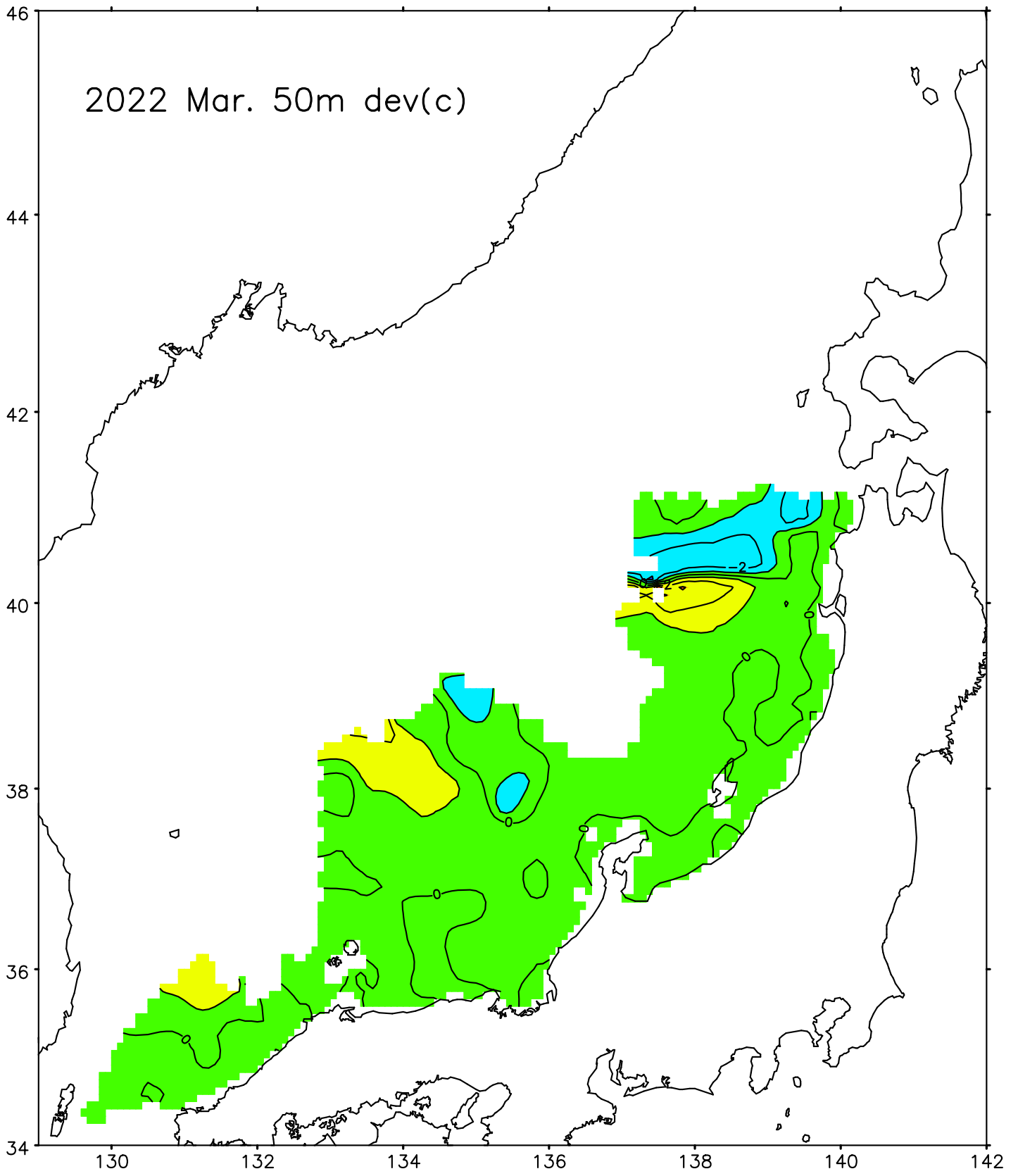
2022 Mar. 200m Temp



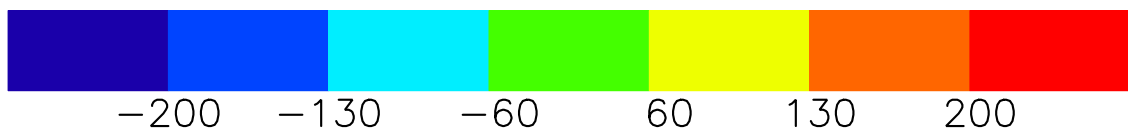
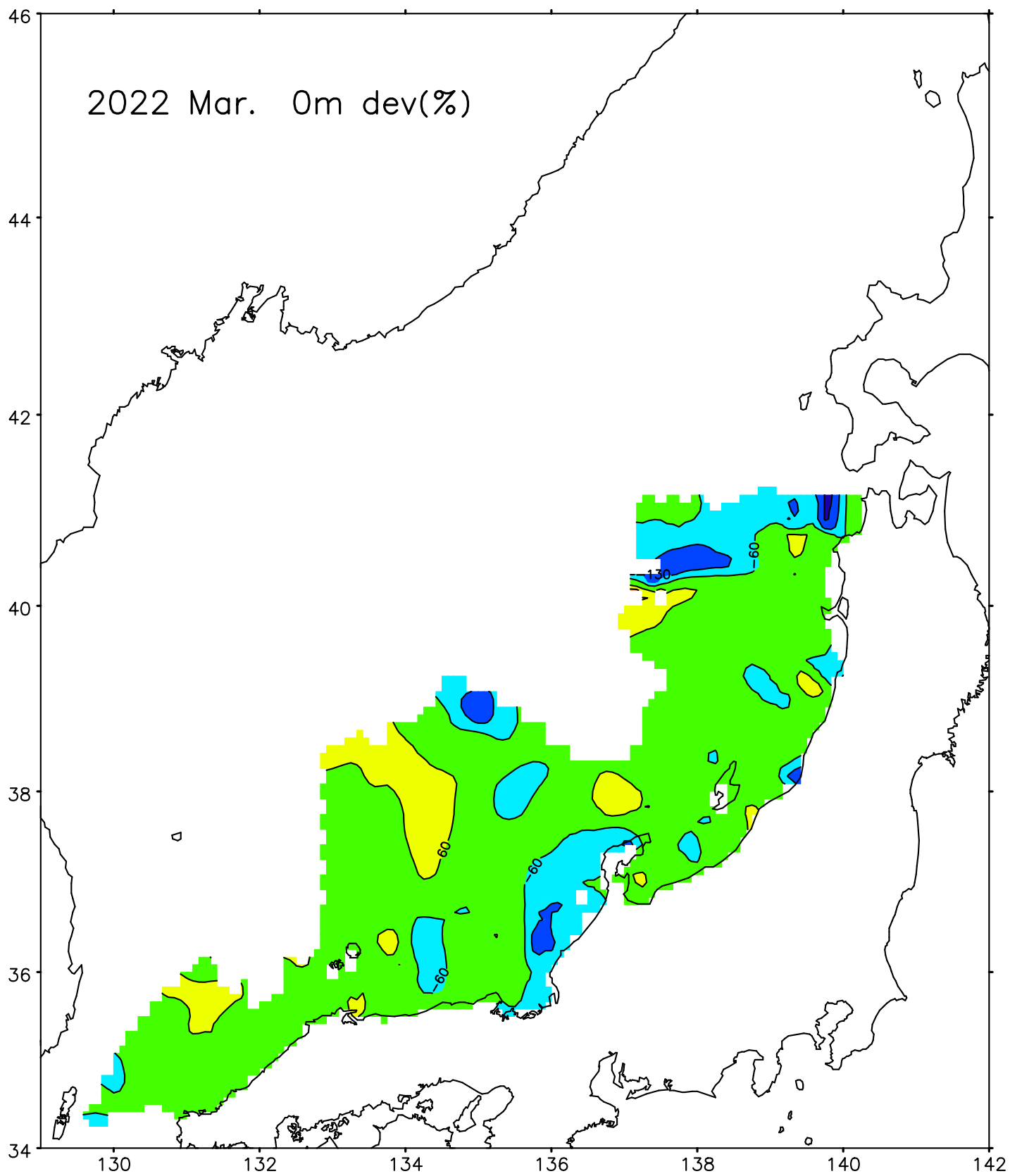
2022 Mar. 0m dev(c)



2022 Mar. 50m dev(c)



2022 Mar. 0m dev(%)



2022 Mar. 50m dev(%)

