

## 日本海漁場海況速報 No. 784 (2021年11月上旬)

### 観測資料

青森県産業技術センター水産総合研究所	10月30～31日	青鵬丸・開運丸
秋田県水産振興センター	10月26～27日	千秋丸
山形県水産研究所	10月25日	最上丸
〃	10月25～26日	月峯
新潟県水産海洋研究所	11月 1～ 4日	越路丸
富山県農林水産総合技術センター水産研究所	11月 4～ 5日	立山丸
石川県水産総合センター	10月27～28日	白山丸
福井県水産試験場	11月 1～ 2日	福井丸
京都府農林水産技術センター・海洋センター	10月25～26日	平安丸
兵庫県立農林水産技術総合センター		
但馬水産技術センター	10月25～27日	たじま
鳥取県水産試験場	11月 4～ 5日	第一鳥取丸
島根県水産技術センター	10月25～27日	島根丸
山口県水産研究センター	11月 4～ 5日	かいせい
水産資源研究所		
海洋環境部(新潟拠点)	10月25～11月19日	提携船舶
〃	10月27～11月 2日	但州丸
〃	11月 5～ 6日	第六開洋丸

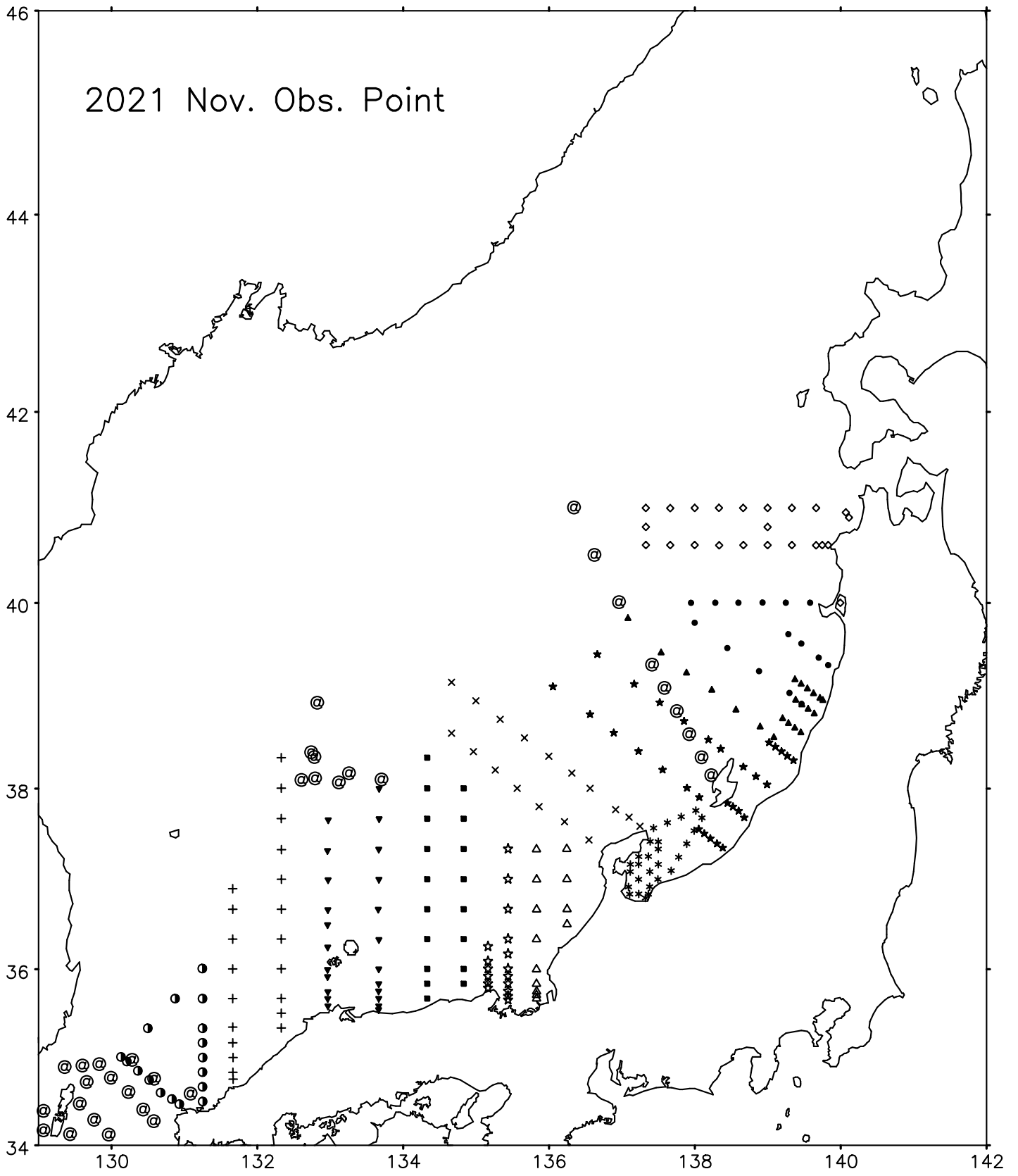
### 凡例

- +200を超える… はなはだ高い(出現確率約22年に1回)
- +130を超える～+200以下… かなり高い(出現確率約7年に1回)
- +60を超える～+130以下… やや高い(出現確率約3年に1回)
- ±60以内… 平年並み(出現確率約2年に1回)
- 130以上～-60未満… やや低い(出現確率約3年に1回)
- 200以上～-130未満… かなり低い(出現確率約7年に1回)
- 200未満… はなはだ低い(出現確率約22年に1回)

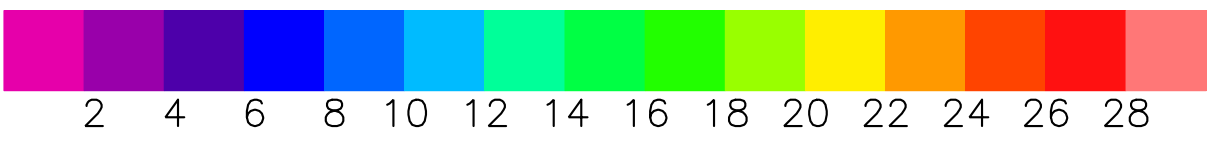
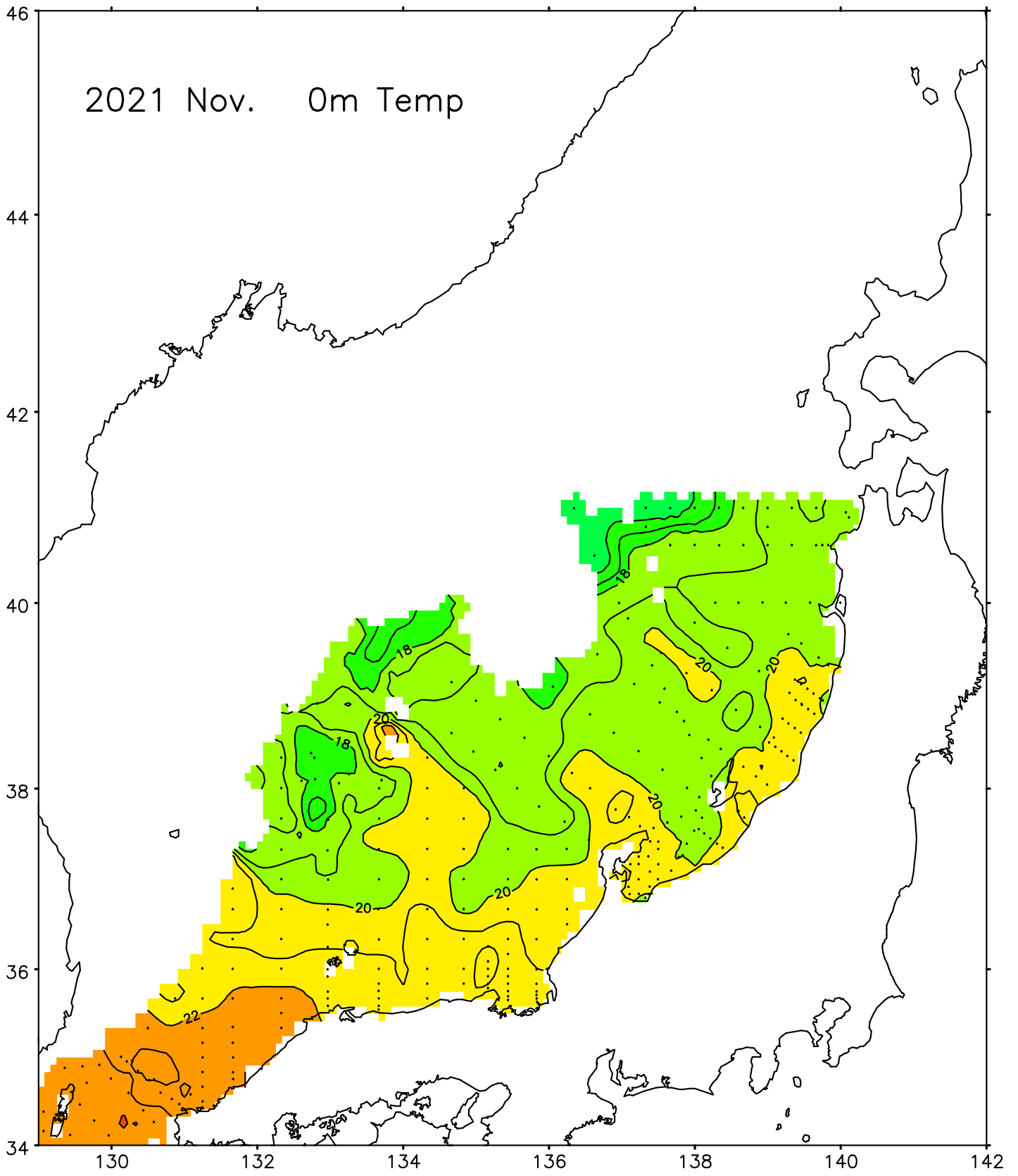
平年値：1986～2015年の平均

注)2021年2月に標記を変更致しました。

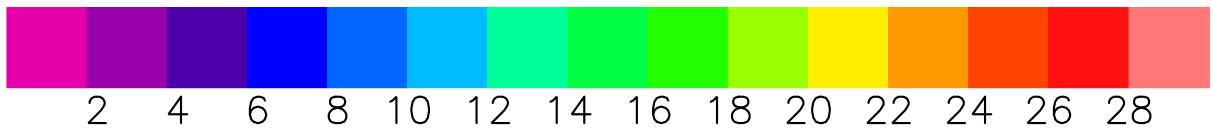
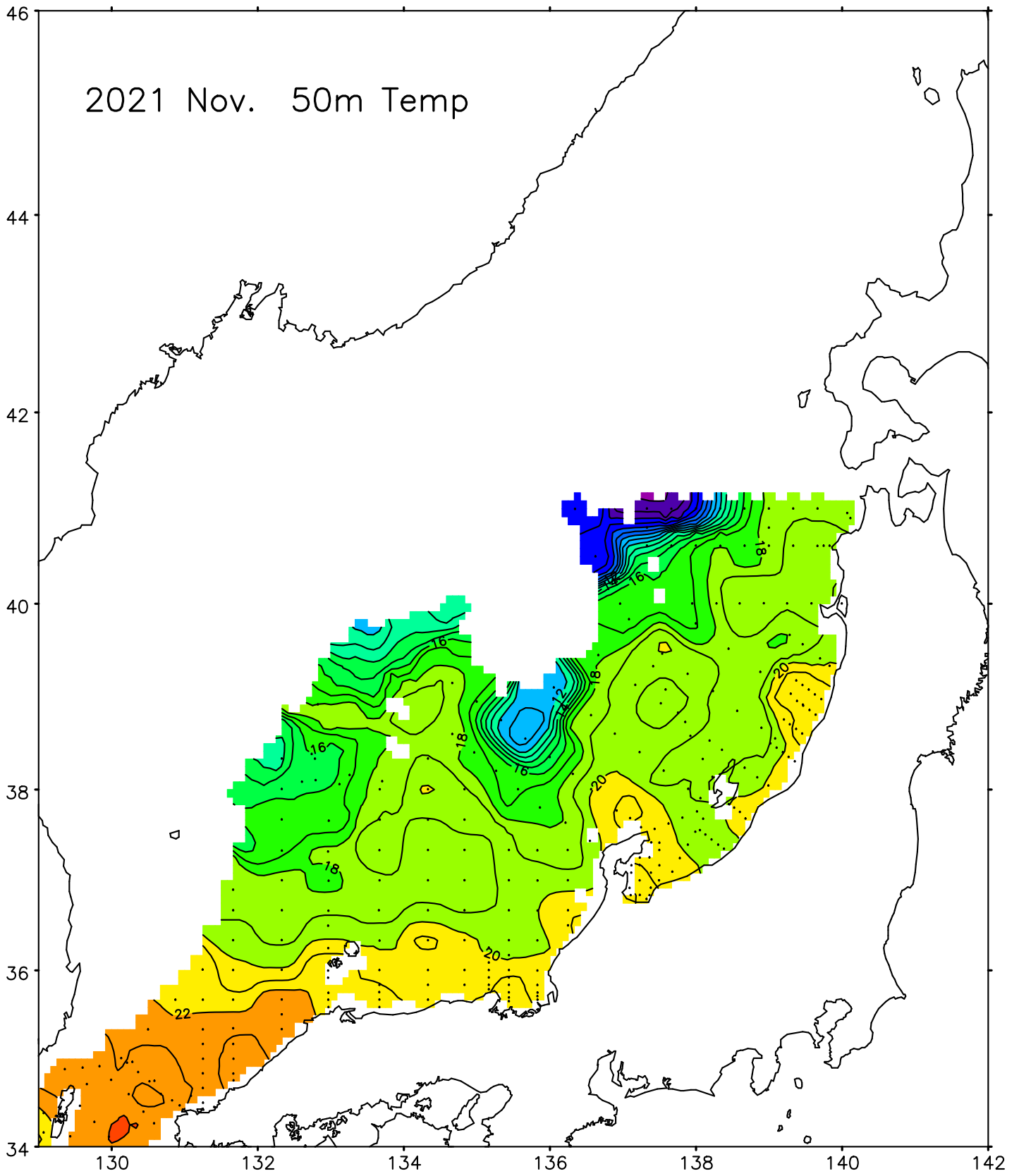
2021 Nov. Obs. Point



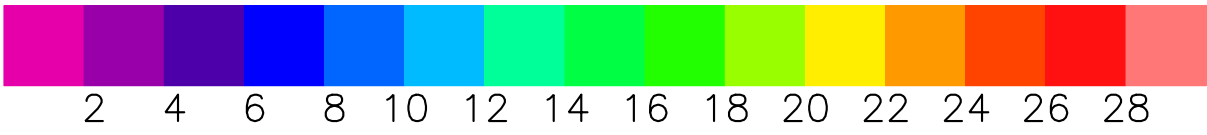
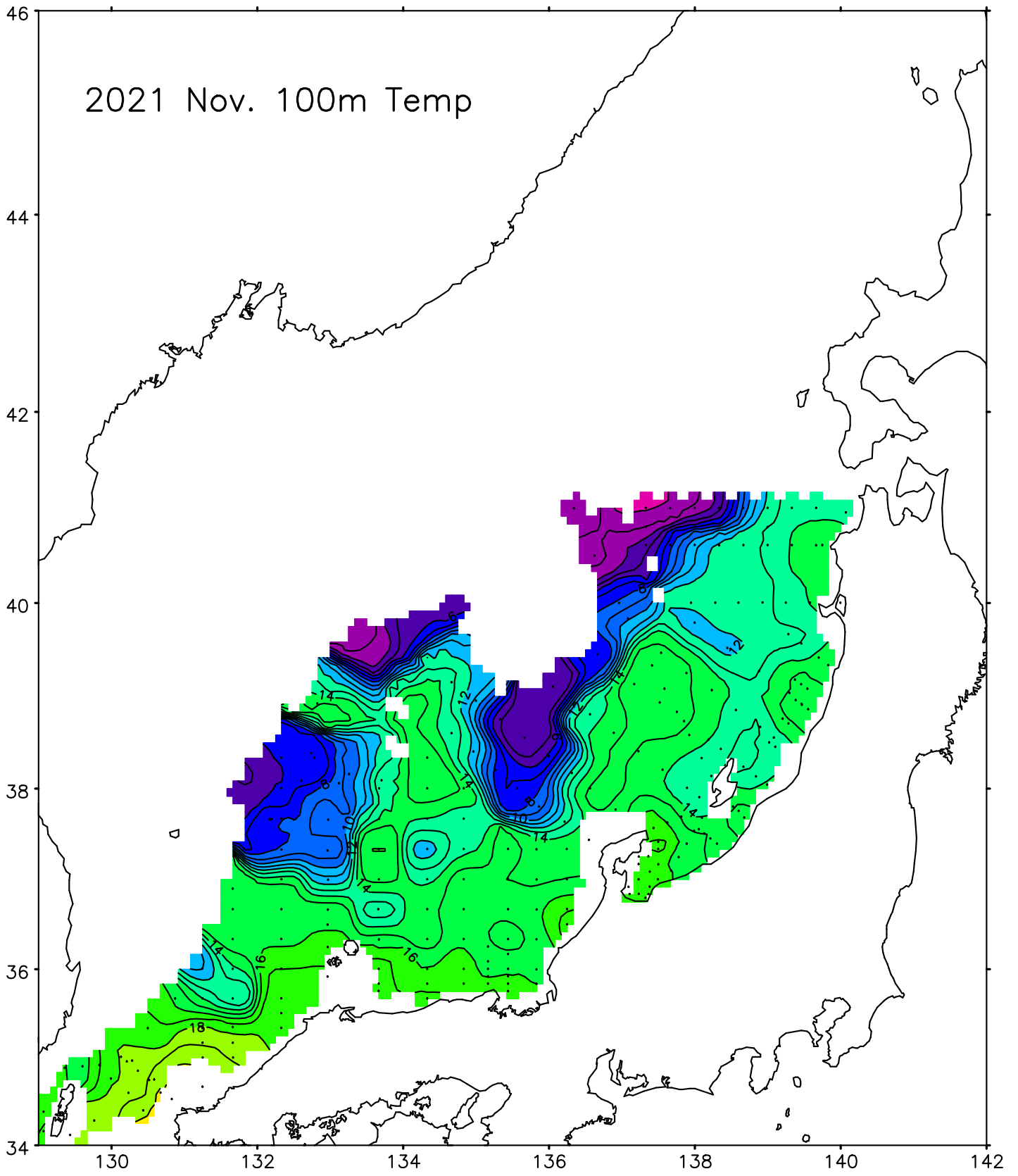
2021 Nov. 0m Temp



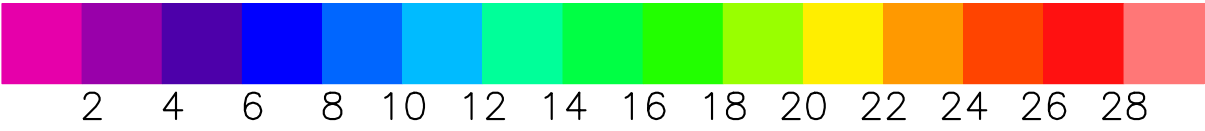
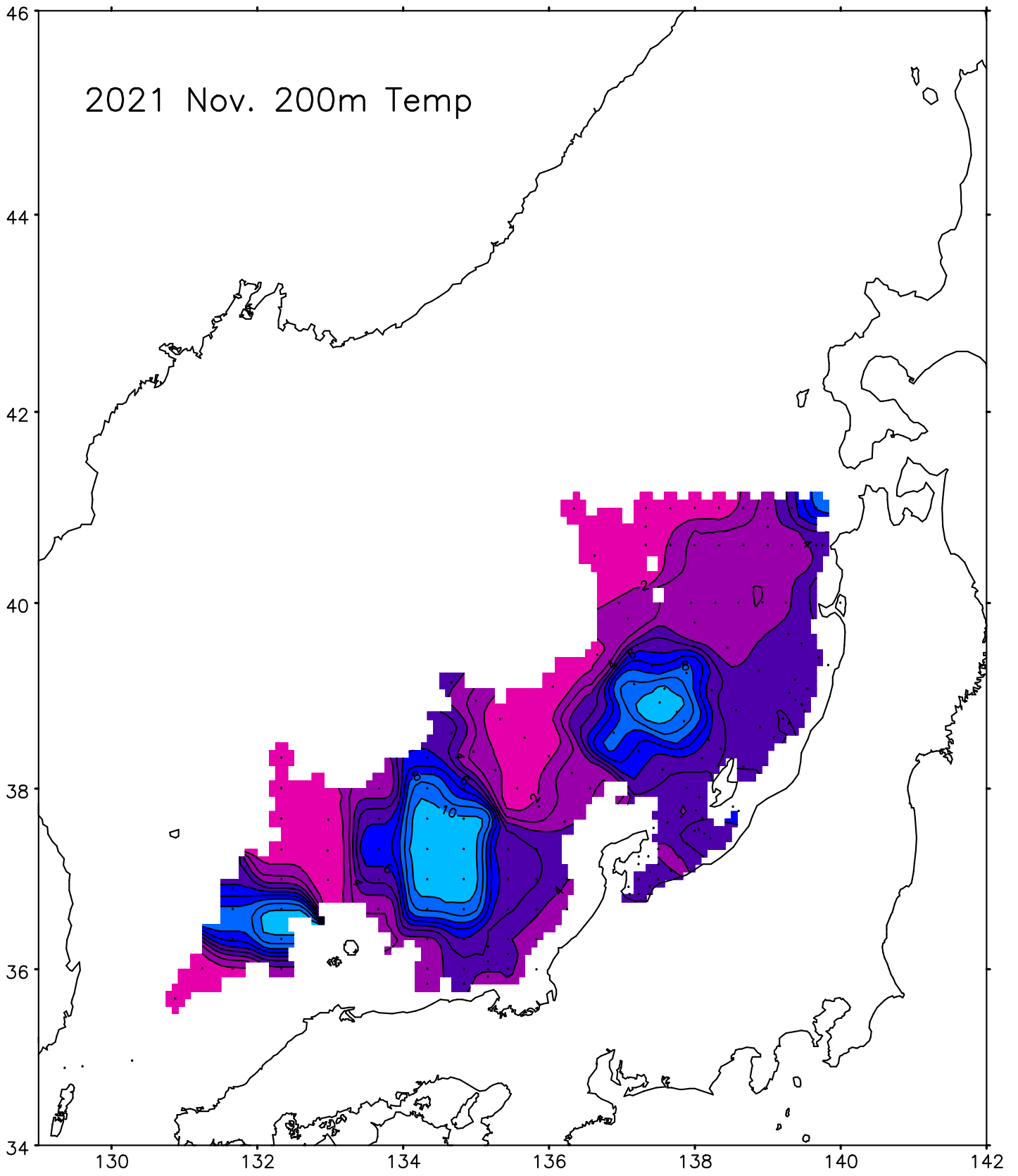
2021 Nov. 50m Temp



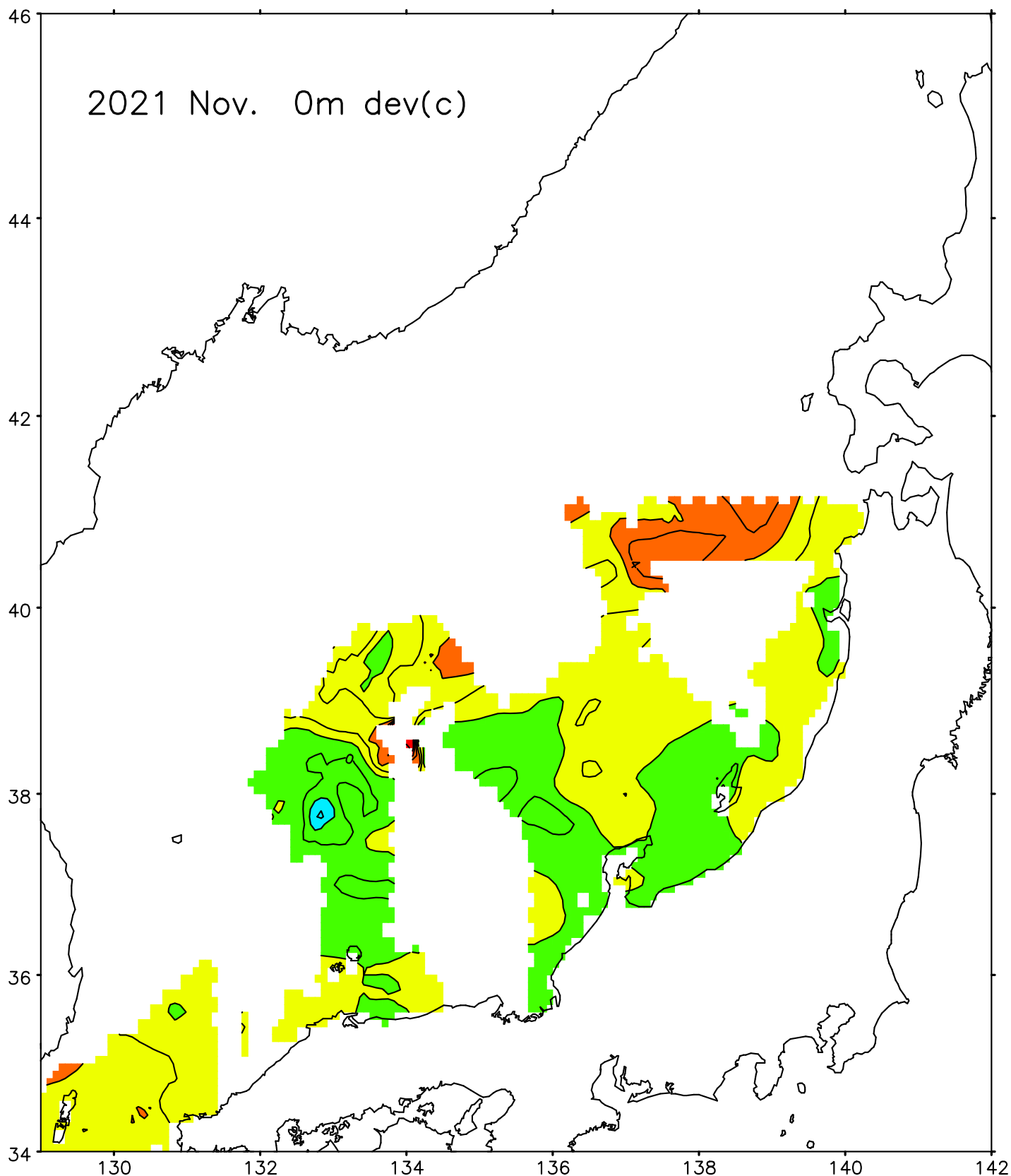
2021 Nov. 100m Temp



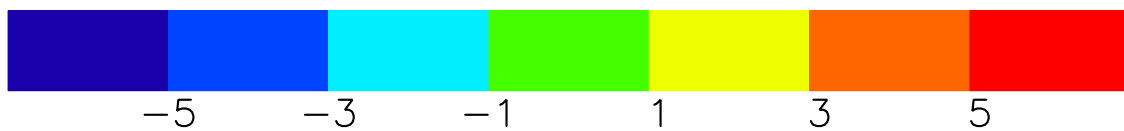
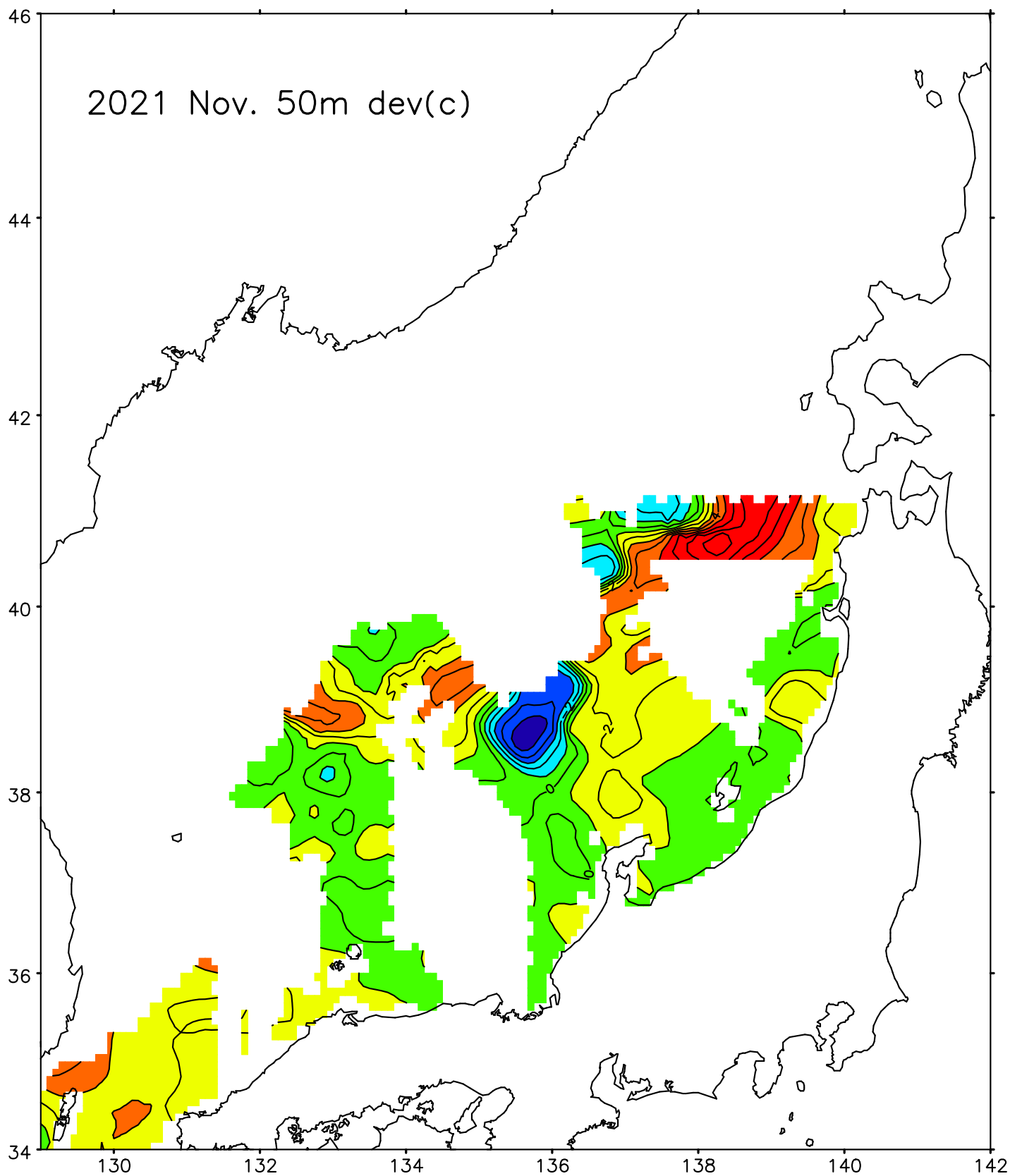
2021 Nov. 200m Temp



2021 Nov. 0m dev(c)

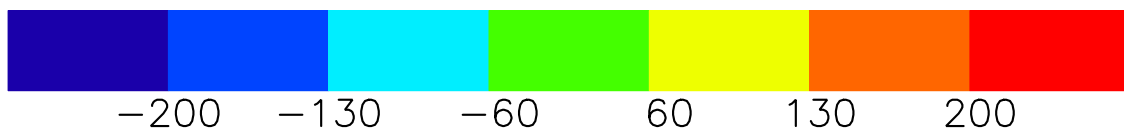
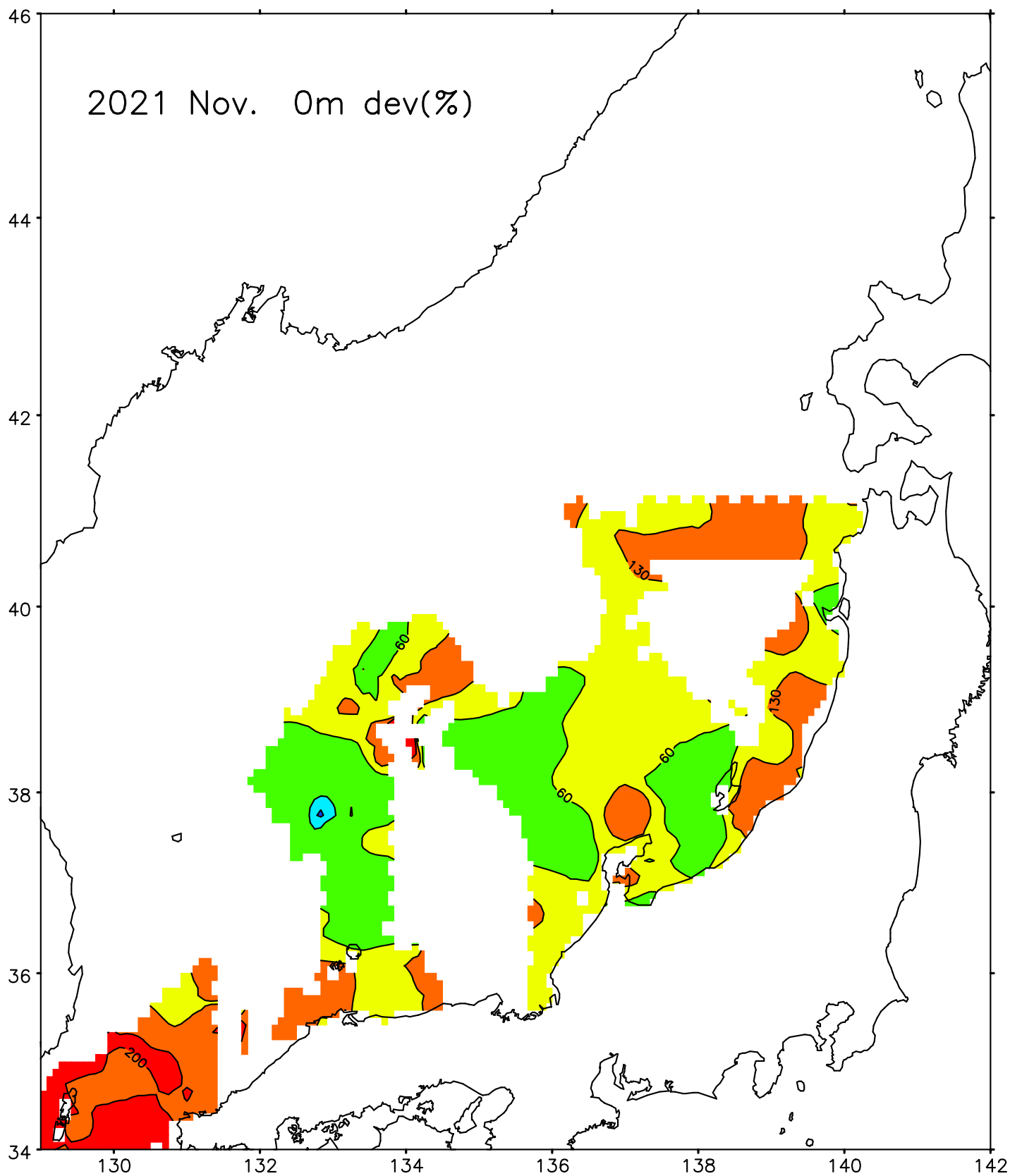


2021 Nov. 50m dev(c)





2021 Nov. 0m dev(%)



2021 Nov. 50m dev(%)

