

## 日本海漁場海況速報 No. 778 (2021年5月上旬)

### 観測資料

北海道立研究機構水産研究本部		
稚内水産試験場	4月22～24日	北洋丸
青森県産業技術センター水産総合研究所	4月28～29日	開運丸
秋田県水産振興センター	4月26～27日	千秋丸
山形県水産研究所	4月27～28日	最上丸
〃	4月27～28日	月峯
新潟県水産海洋研究所	4月26～29日	越路丸
富山県農林水産総合技術センター水産研究所	4月27～28日	立山丸
石川県水産総合センター	4月26～28日	白山丸
福井県水産試験場	4月27～28日	福井丸
京都府農林水産技術センター・海洋センター	4月27～28日	平安丸
兵庫県立農林水産技術総合センター		
但馬水産技術センター	4月27～28日	たじま
鳥取県水産試験場	4月20～22日	第一鳥取丸
島根県水産技術センター	4月21～22日・27日	島根丸
山口県水産研究センター	5月13～14日	かいせい
水産資源研究所		
海洋環境部(新潟拠点)	4月22～25日	第八海洋丸
〃	5月8～17日	但州丸
〃	5月11～17日	天鷹丸

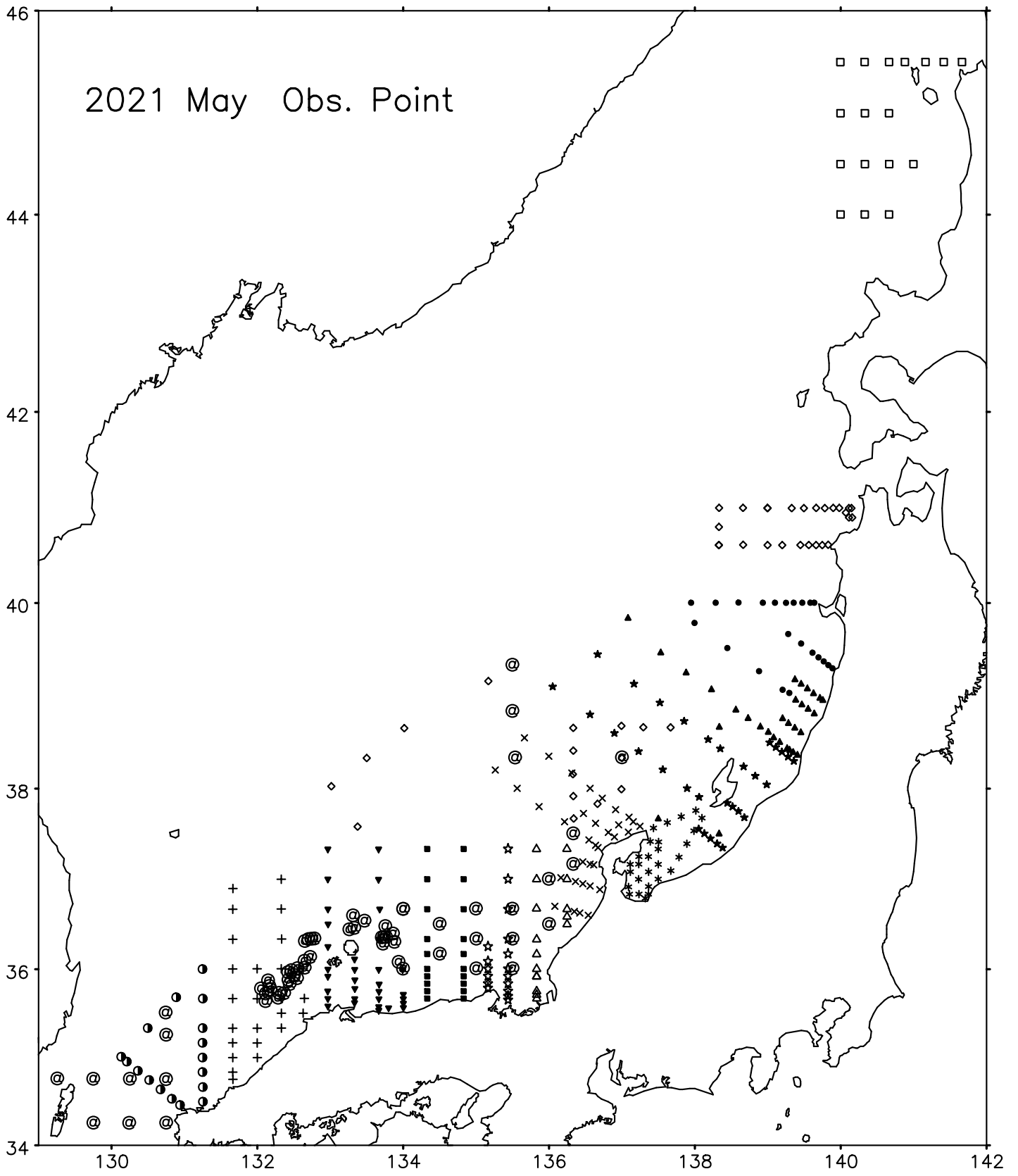
### 凡例

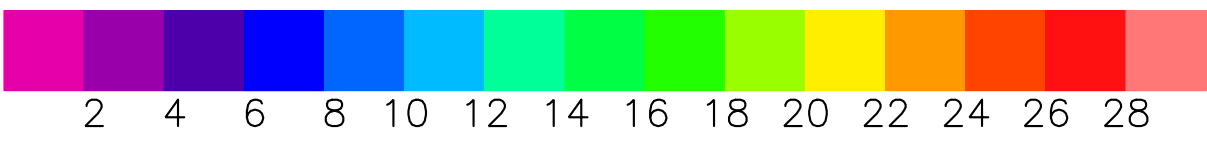
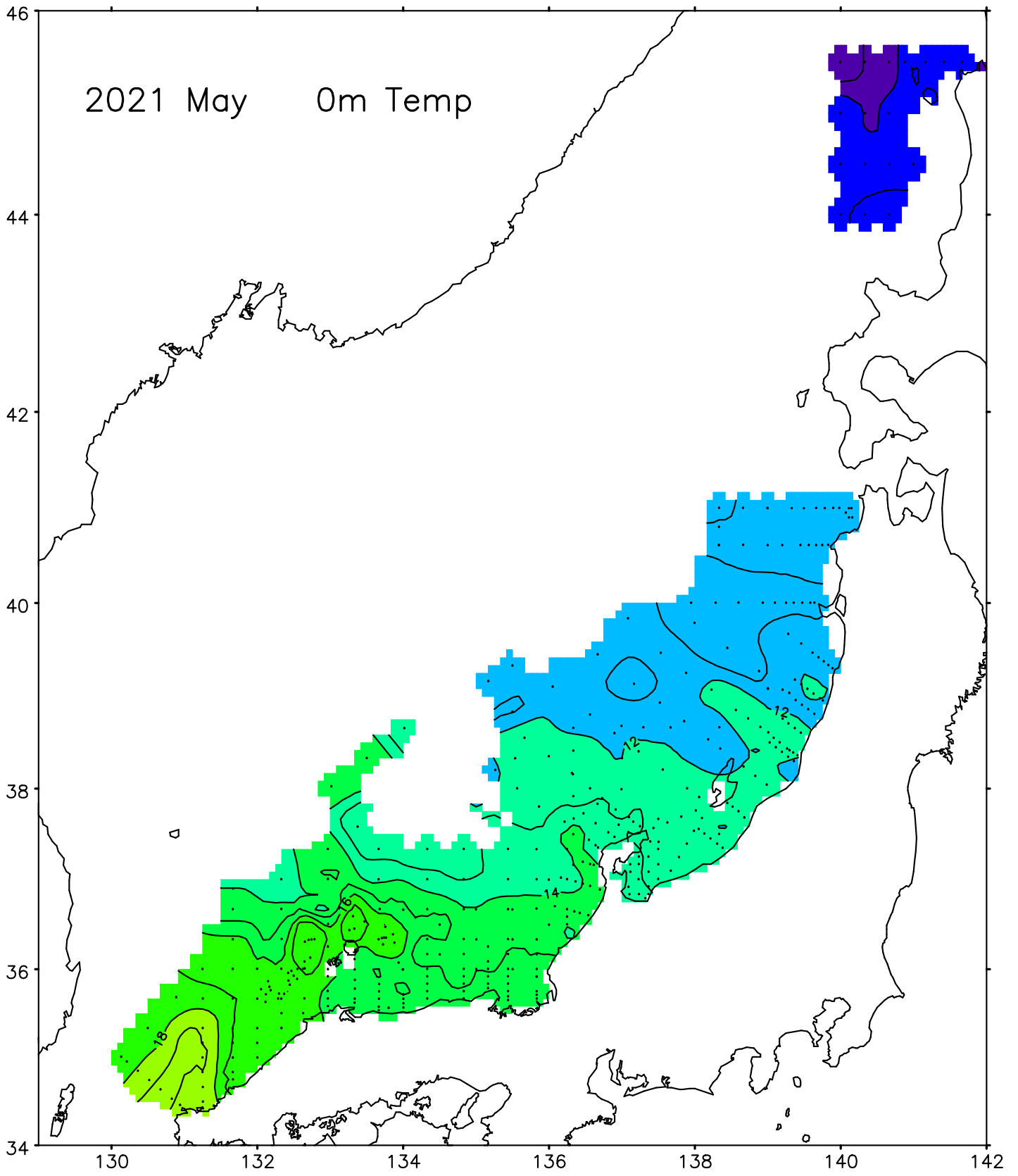
- +200を超える… はなはだ高い(出現確率約22年に1回)
- +130を超える～+200以下… かなり高い(出現確率約7年に1回)
- +60を超える～+130以下… やや高い(出現確率約3年に1回)
- ±60以内… 平年並み(出現確率約2年に1回)
- 130以上～-60未満… やや低い(出現確率約3年に1回)
- 200以上～-130未満… かなり低い(出現確率約7年に1回)
- 200未満… はなはだ低い(出現確率約22年に1回)

平年値：1986～2015年の平均

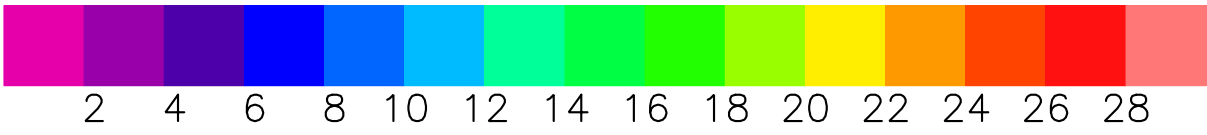
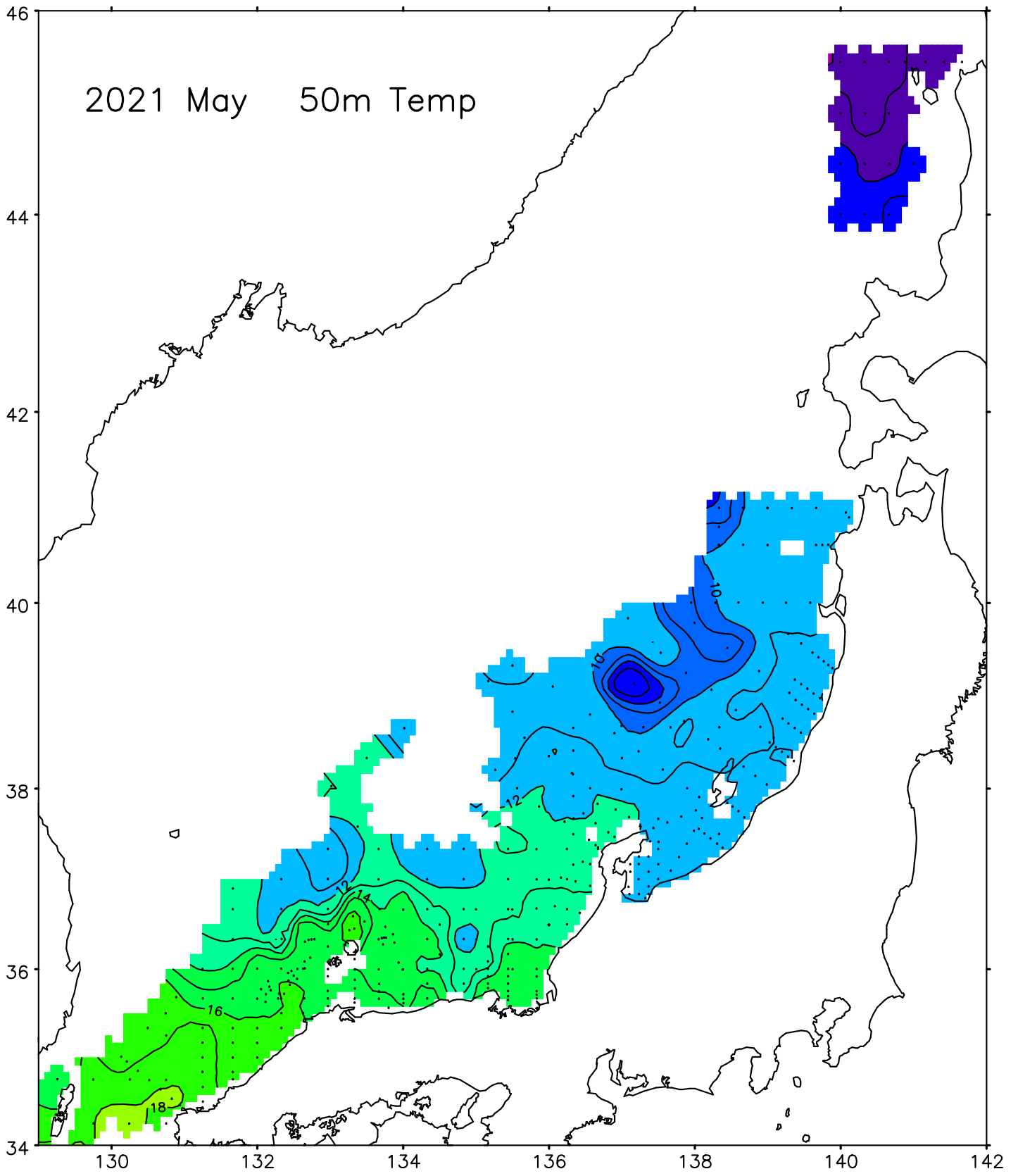
注)2021年2月に標記を変更致しました。

2021 May Obs. Point

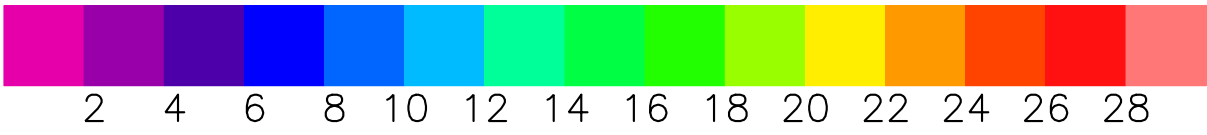
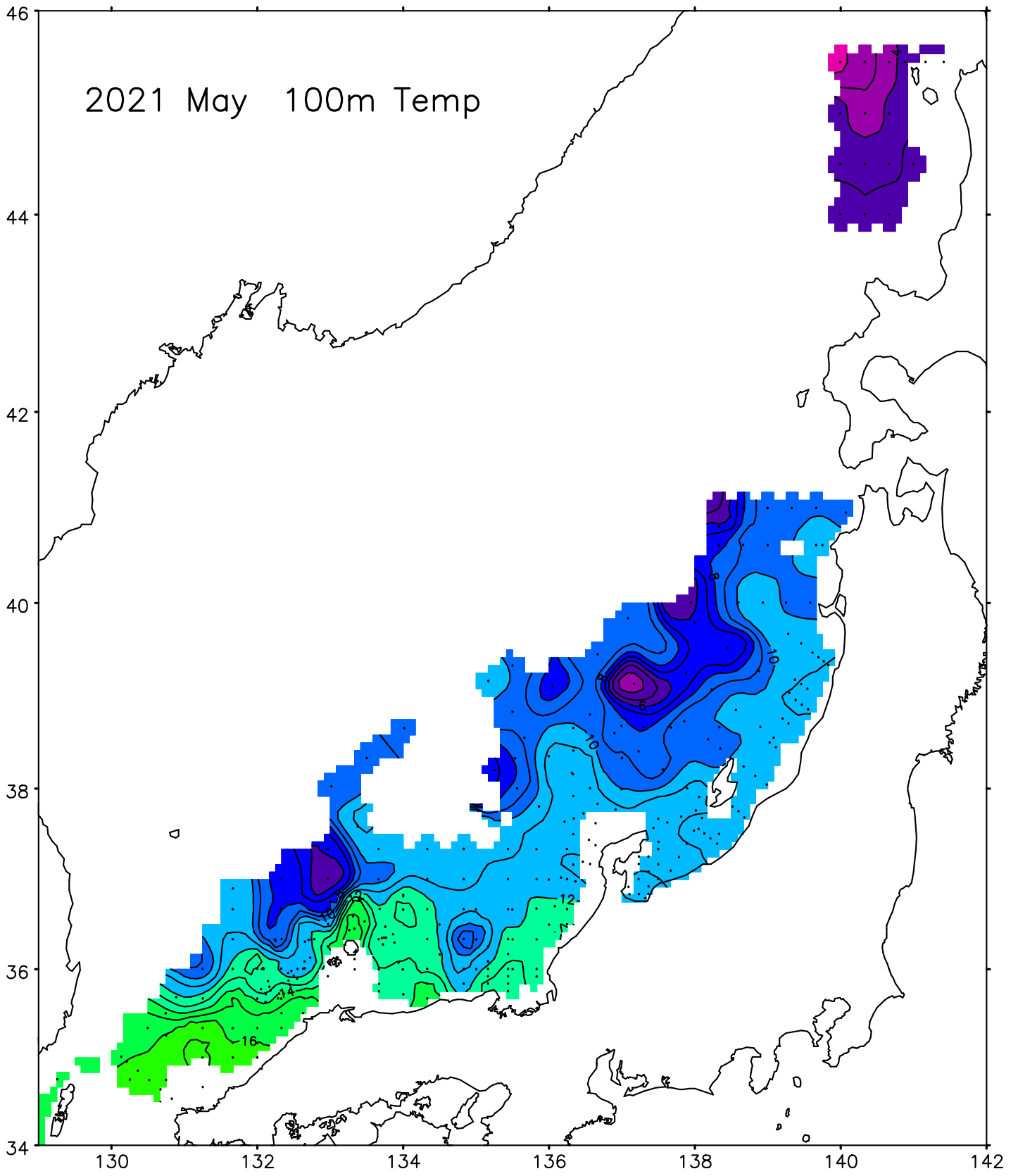




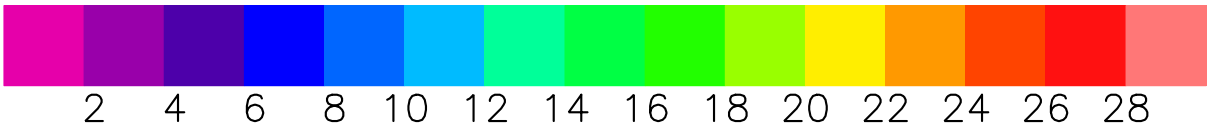
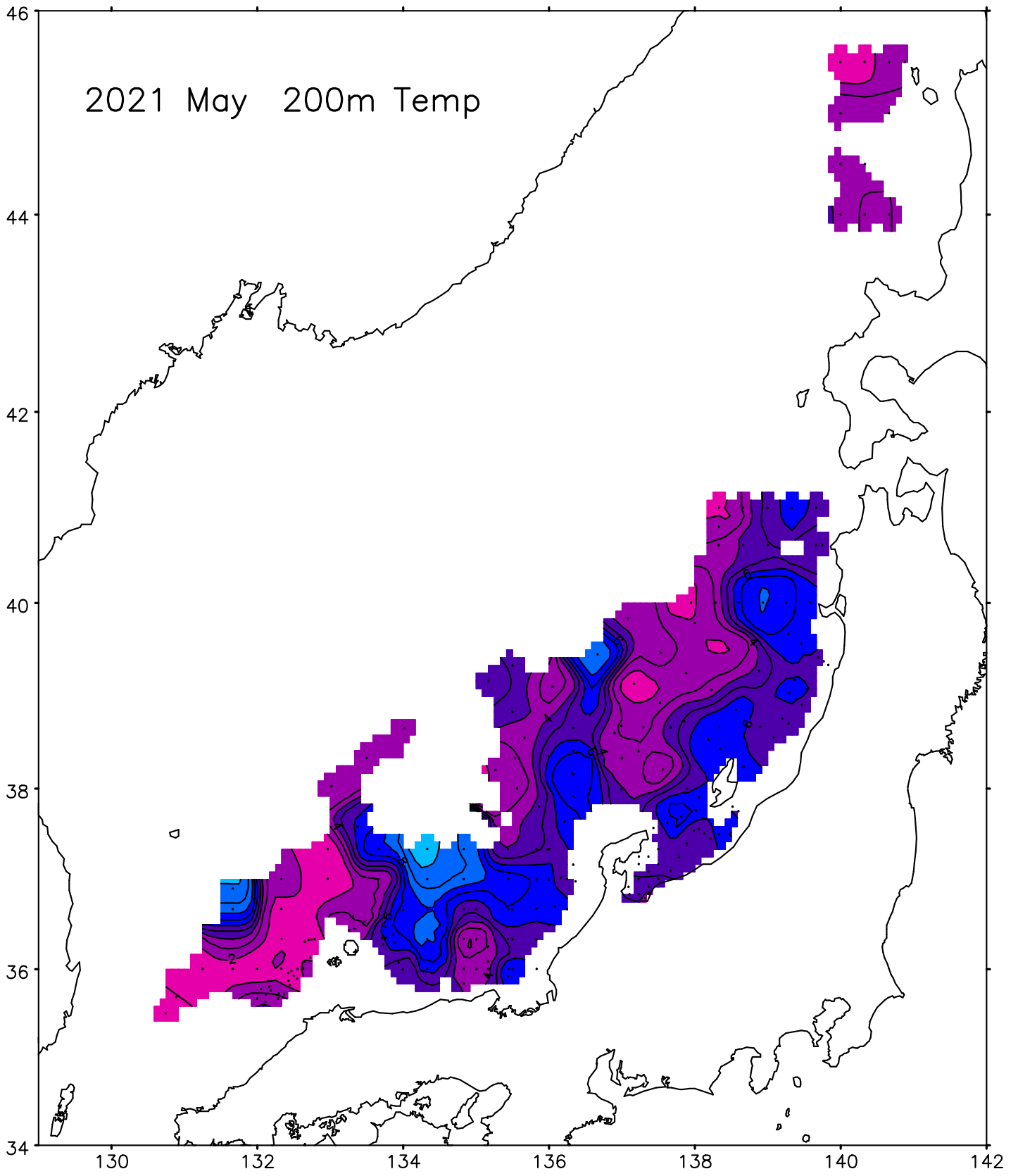
2021 May 50m Temp



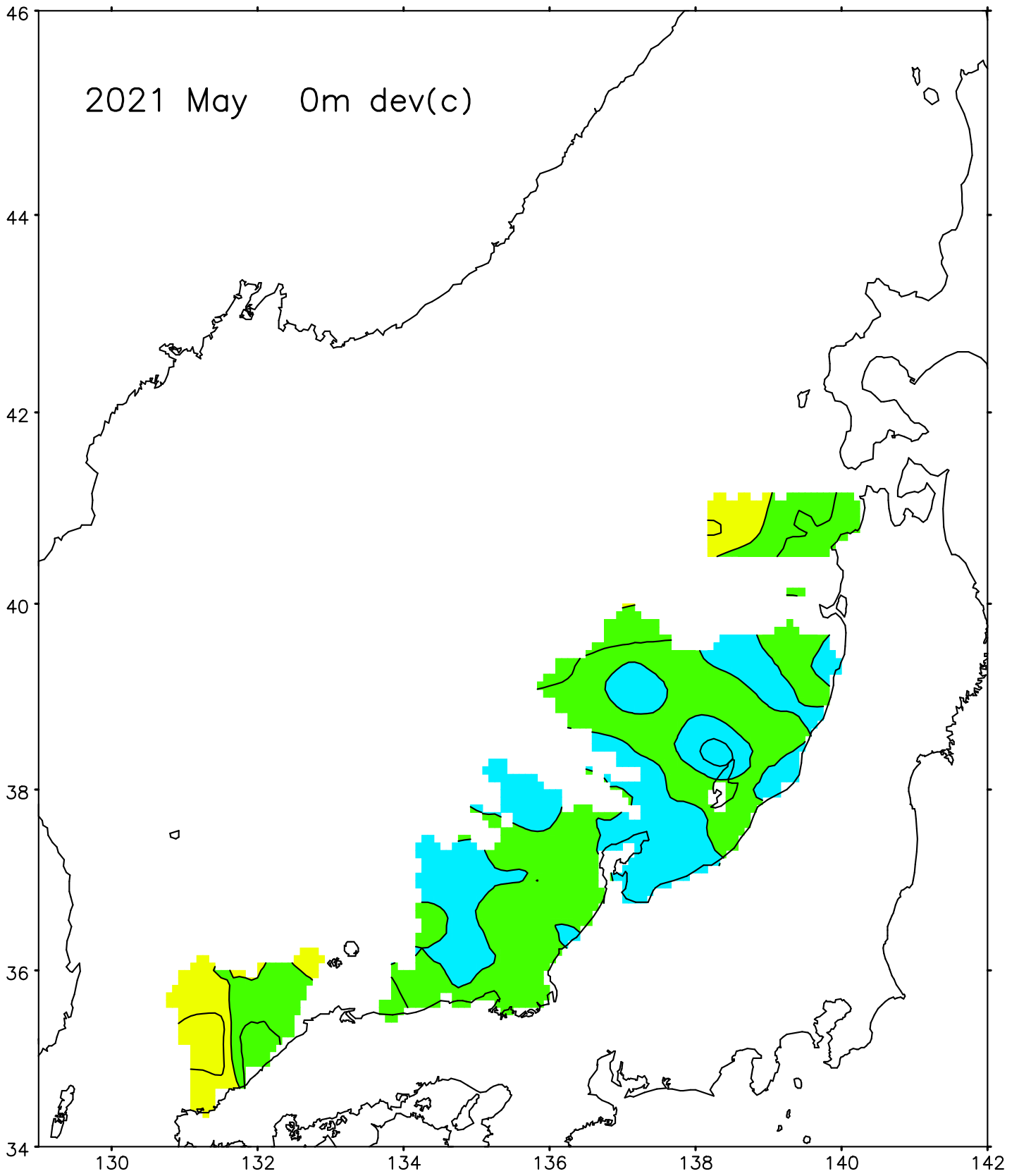
2021 May 100m Temp



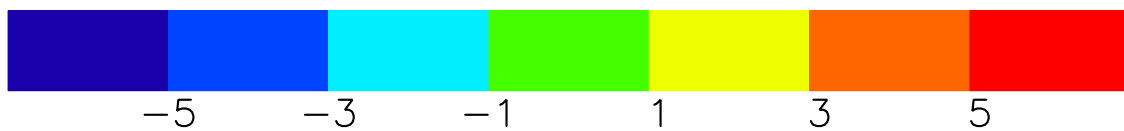
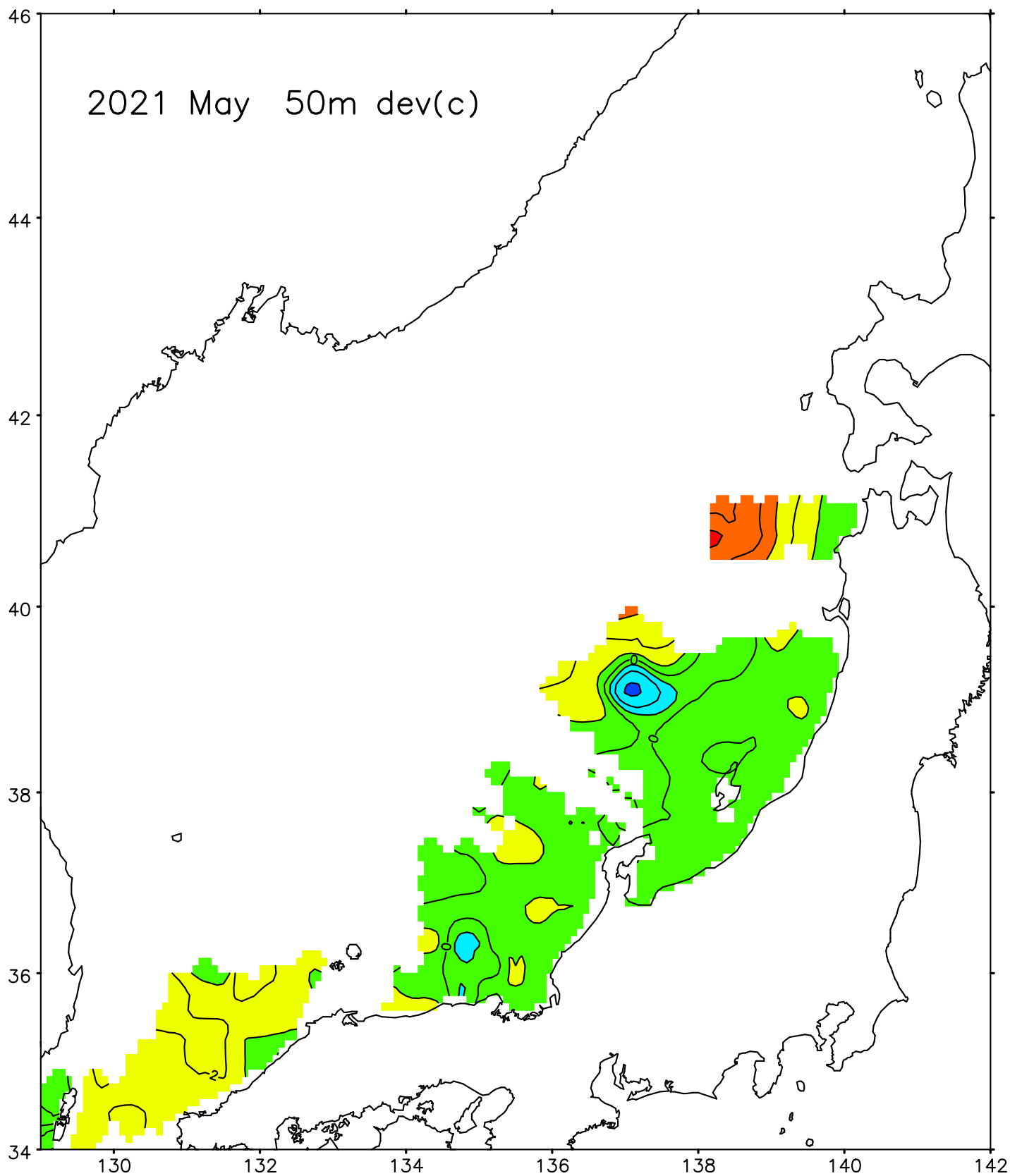
2021 May 200m Temp



2021 May 0m dev(c)



2021 May 50m dev(c)



-5

-3

-1

1

3

5



