

日本海漁場海況速報 No. 813 (2024年7月上旬)

観測資料

山形県水産研究所	6月26～30日	最上丸
〃	6月27・30日	月 峯
新潟県水産海洋研究所	6月27～28日	越路丸
富山県農林水産総合技術センター水産研究所	6月26～27日	立山丸
石川県水産総合センター	6月12～18日	白山丸
福井県水産試験場	6月25～28日	福井丸
京都府農林水産技術センター・海洋センター	6月26日	平安丸
兵庫県立農林水産技術総合センター		
但馬水産技術センター	6月25～27日	たじま
鳥取県水産試験場	7月 2・ 4日	第一鳥取丸
山口県水産研究センター	7月11～12日	かいせい
水産資源研究所		
海洋環境部(新潟拠点)	6月24日	但州丸
〃	6月24～7月 9日	鳥海丸
〃	7月 8～16日	天鷹丸
〃	6月24～7月21日	提携船舶

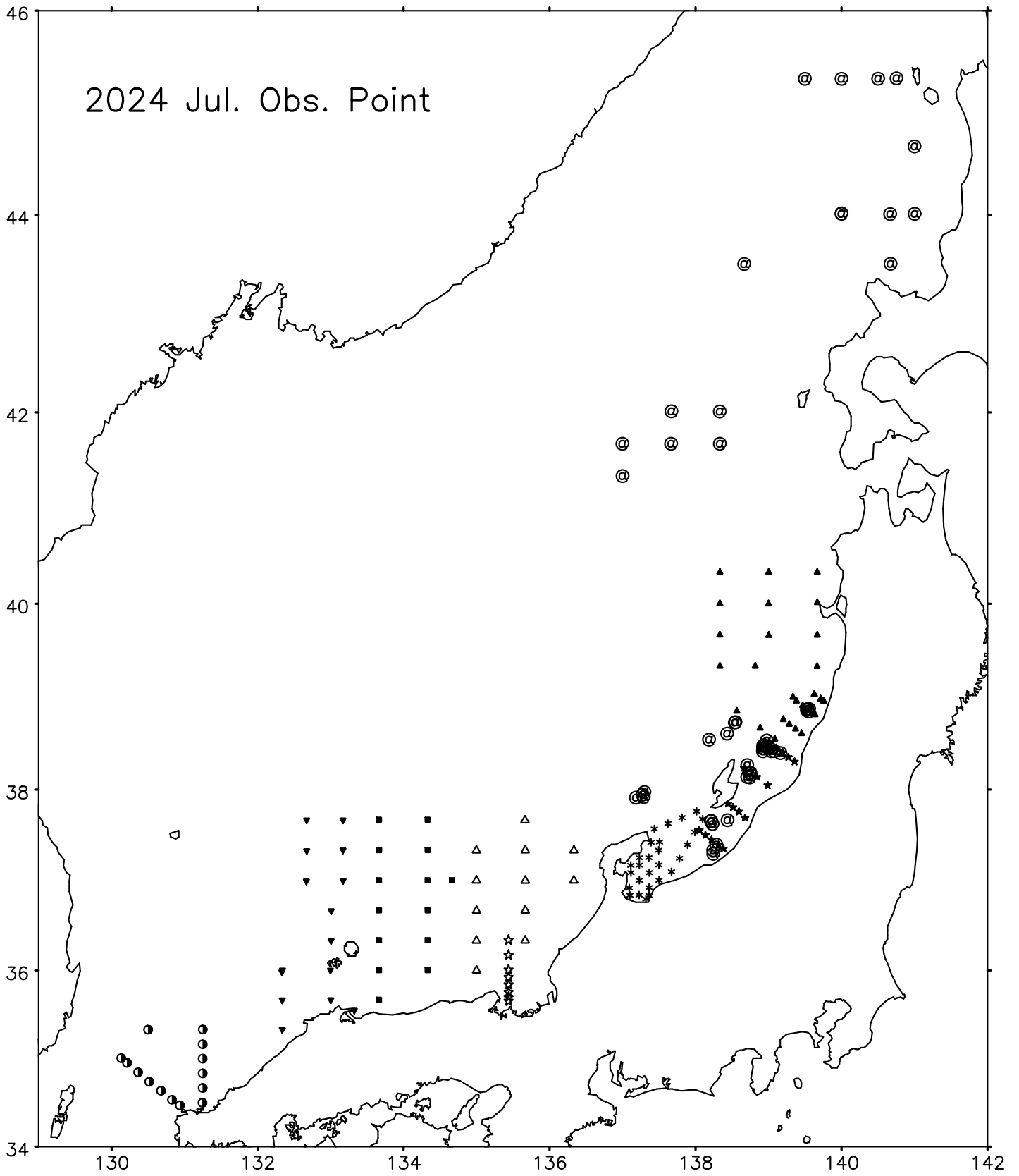
凡例

- +200を超える… はなはだ高い(出現確率約22年に1回)
+130を超える～+200以下… かなり高い(出現確率約 7年に1回)
+60を超える～+130以下… や や 高い(出現確率約 3年に1回)
±60以内… 平 年 並 み(出現確率約 2年に1回)
-130以上～-60未満… や や 低い(出現確率約 3年に1回)
-200以上～-130未満… かなり低い(出現確率約 7年に1回)
-200未満… はなはだ低い(出現確率約22年に1回)

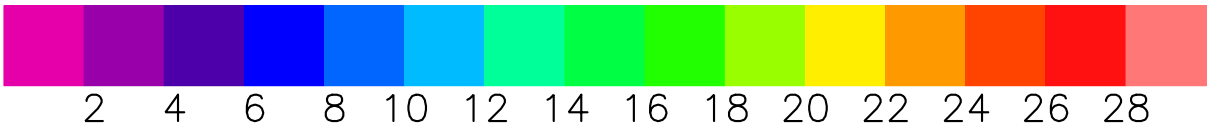
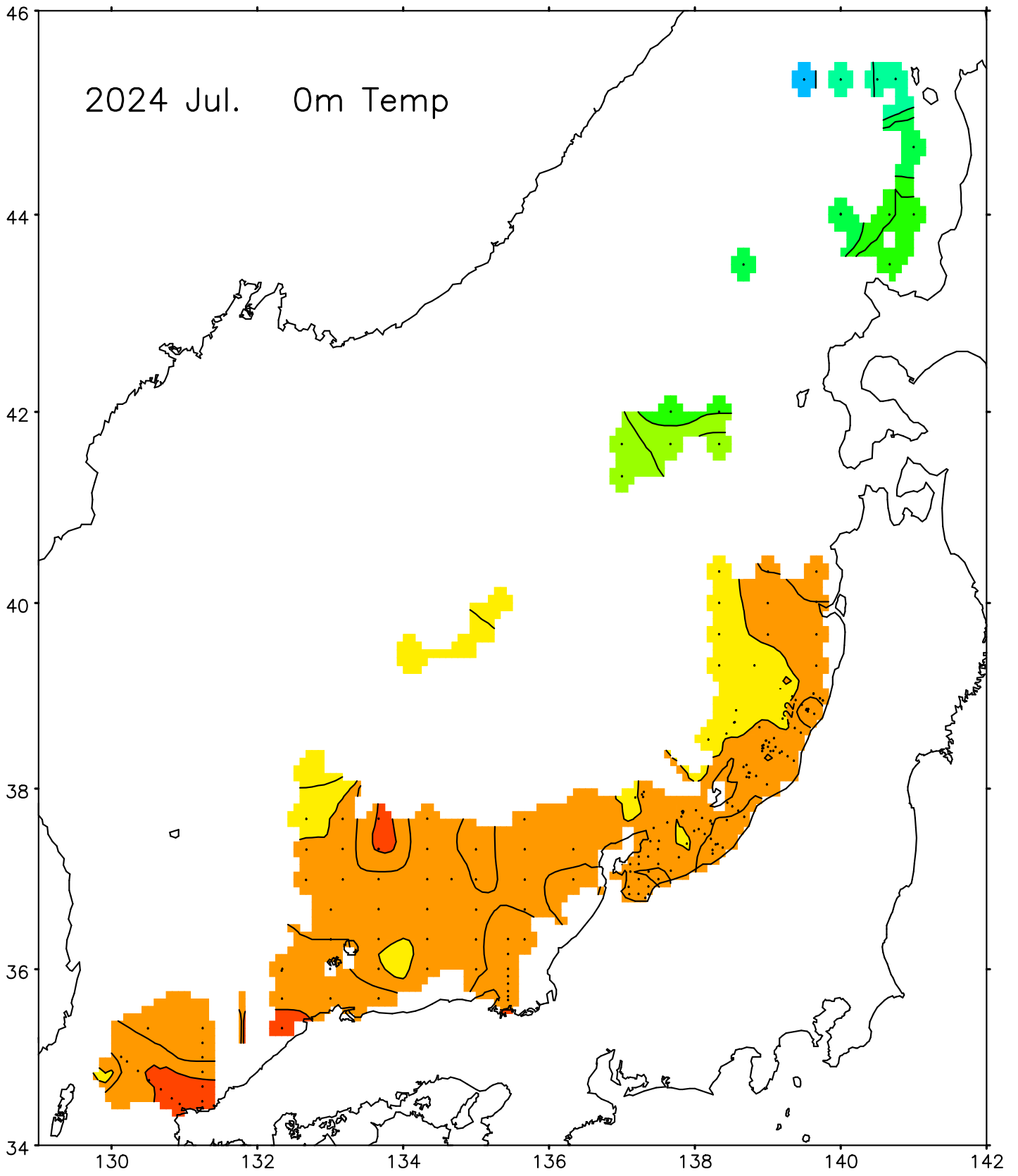
平年値：1986～2015年の平均

注)2021年2月に標記を変更致しました。

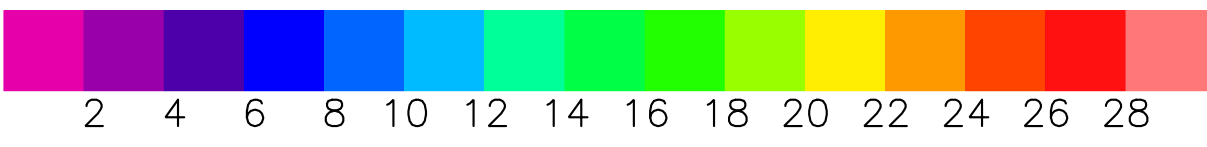
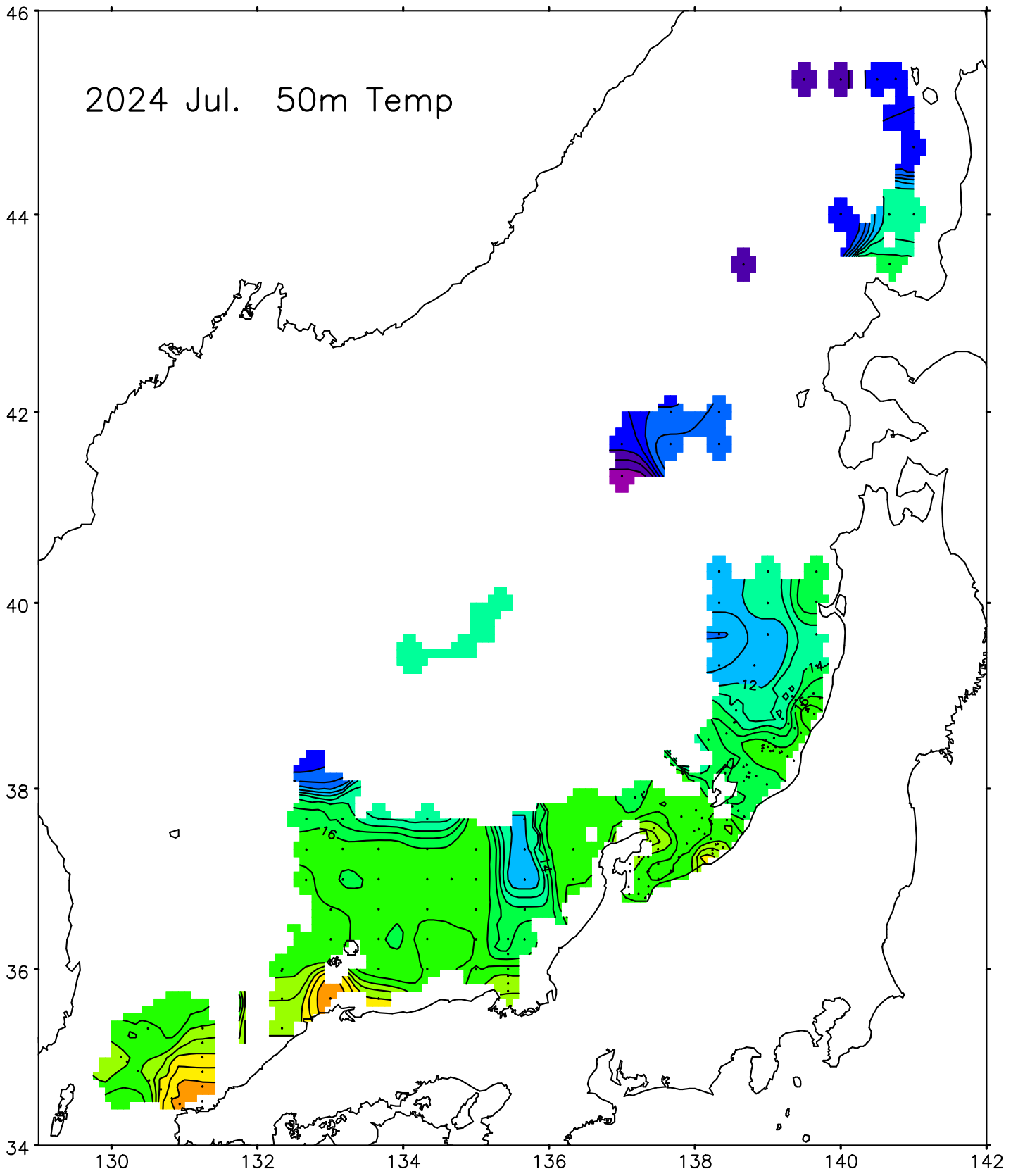
2024 Jul. Obs. Point



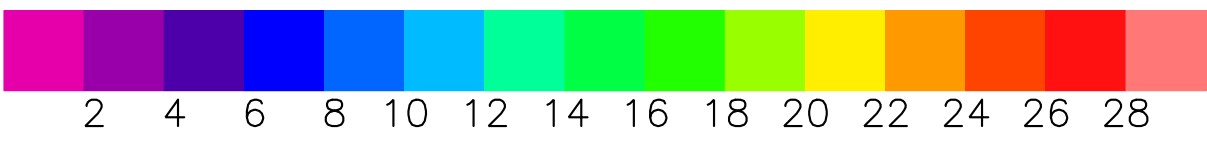
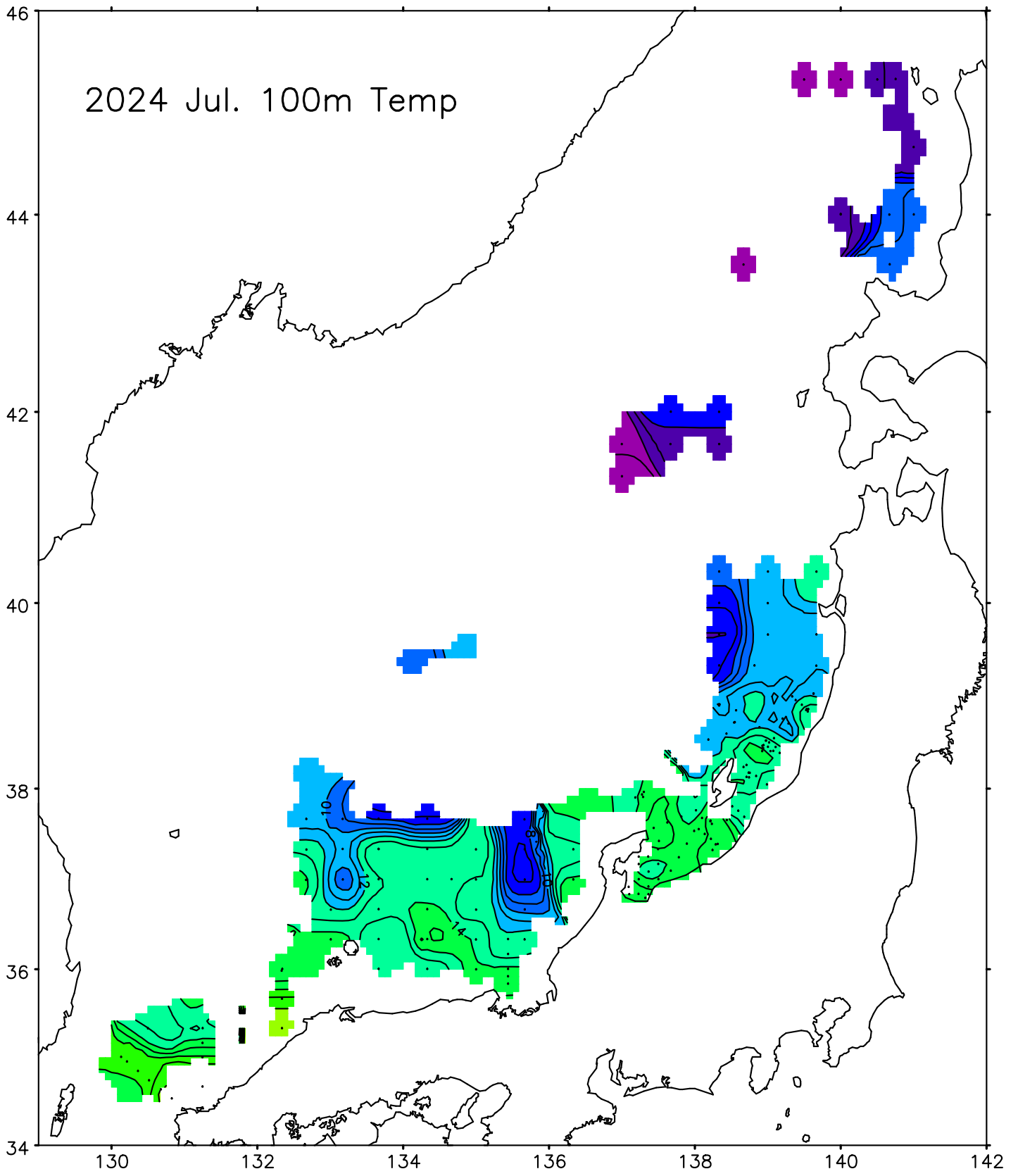
2024 Jul. 0m Temp



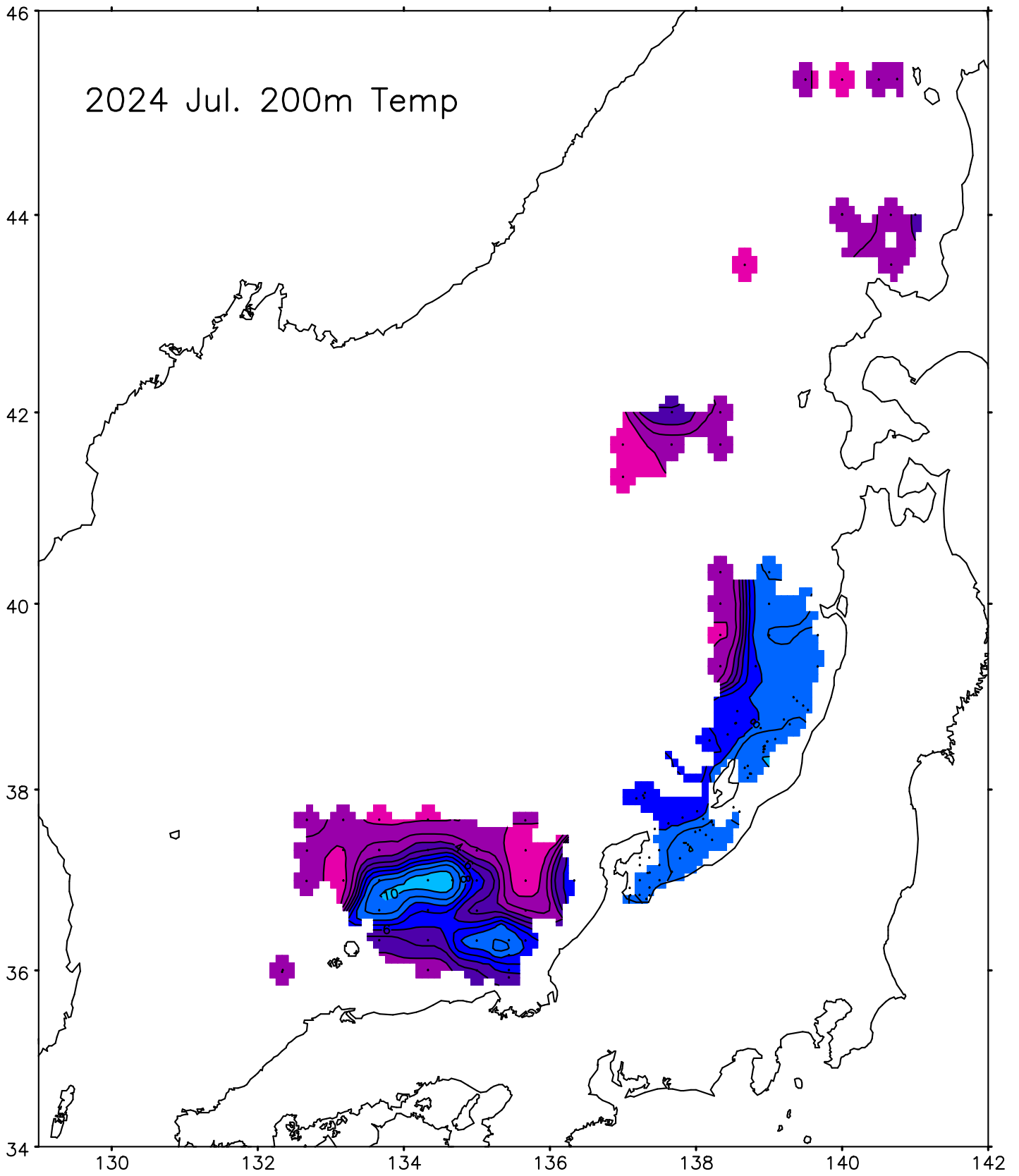
2024 Jul. 50m Temp



2024 Jul. 100m Temp

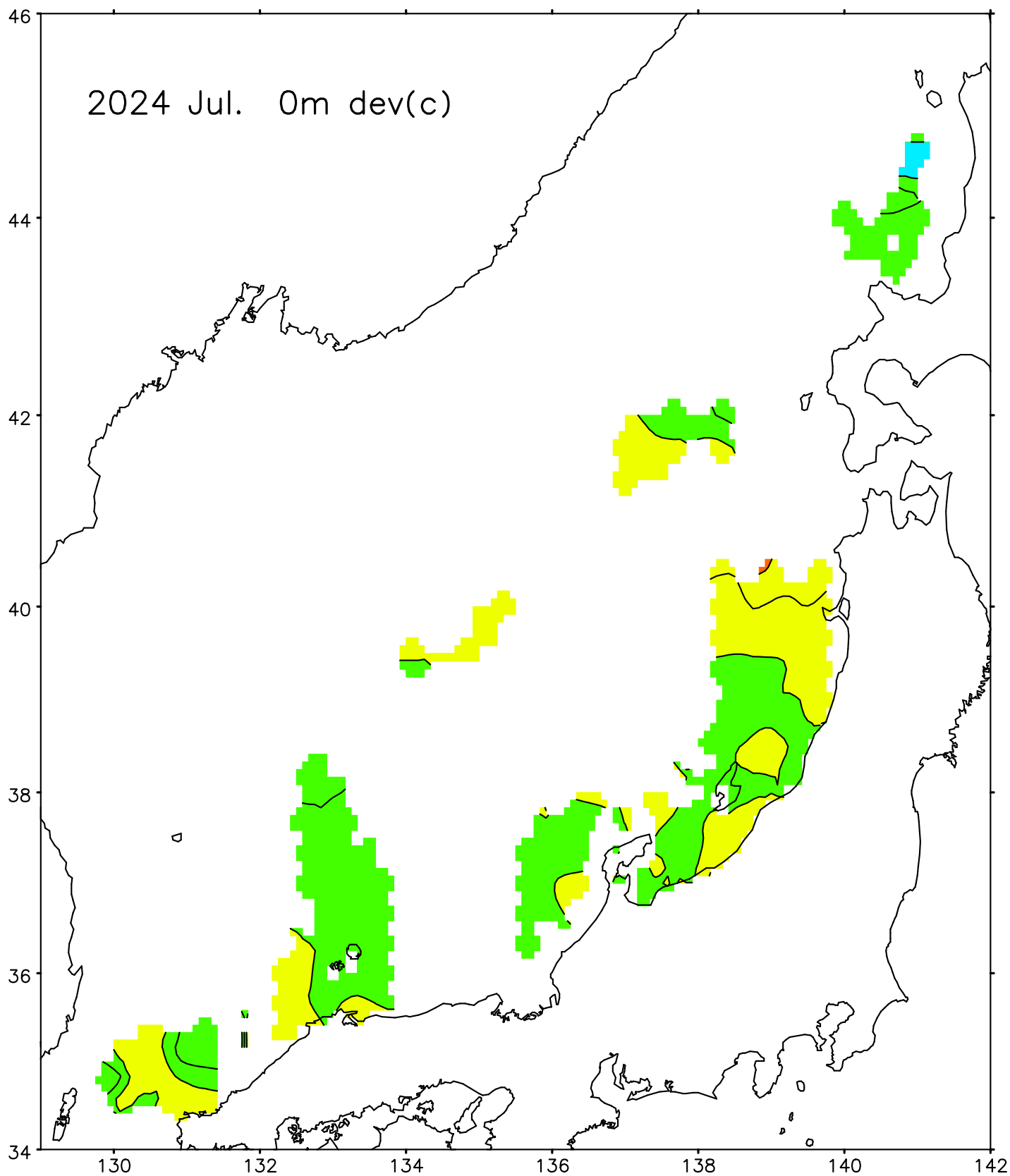


2024 Jul. 200m Temp

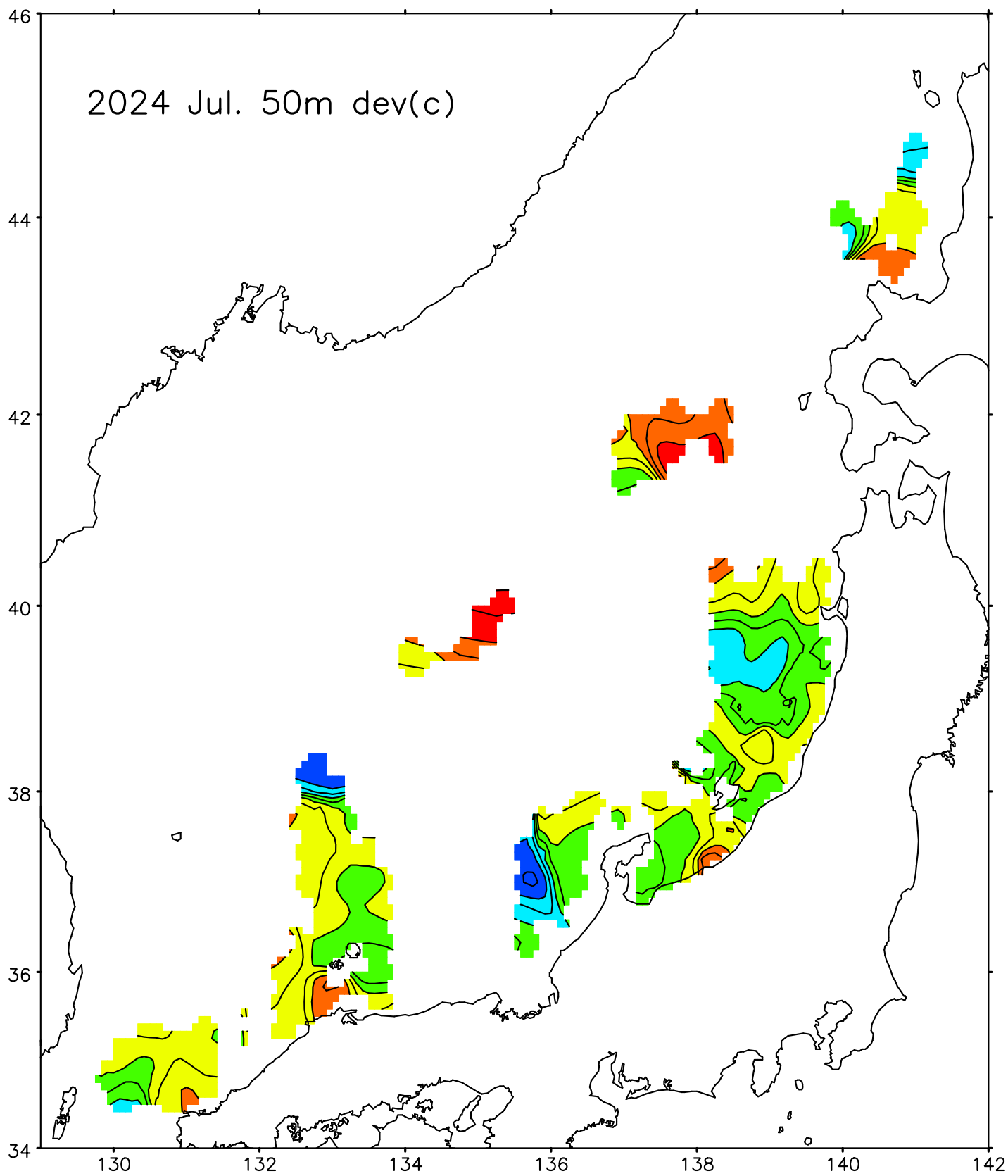


2 4 6 8 10 12 14 16 18 20 22 24 26 28

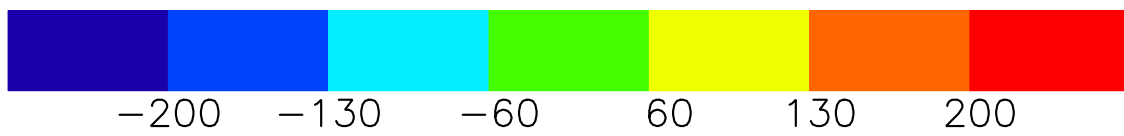
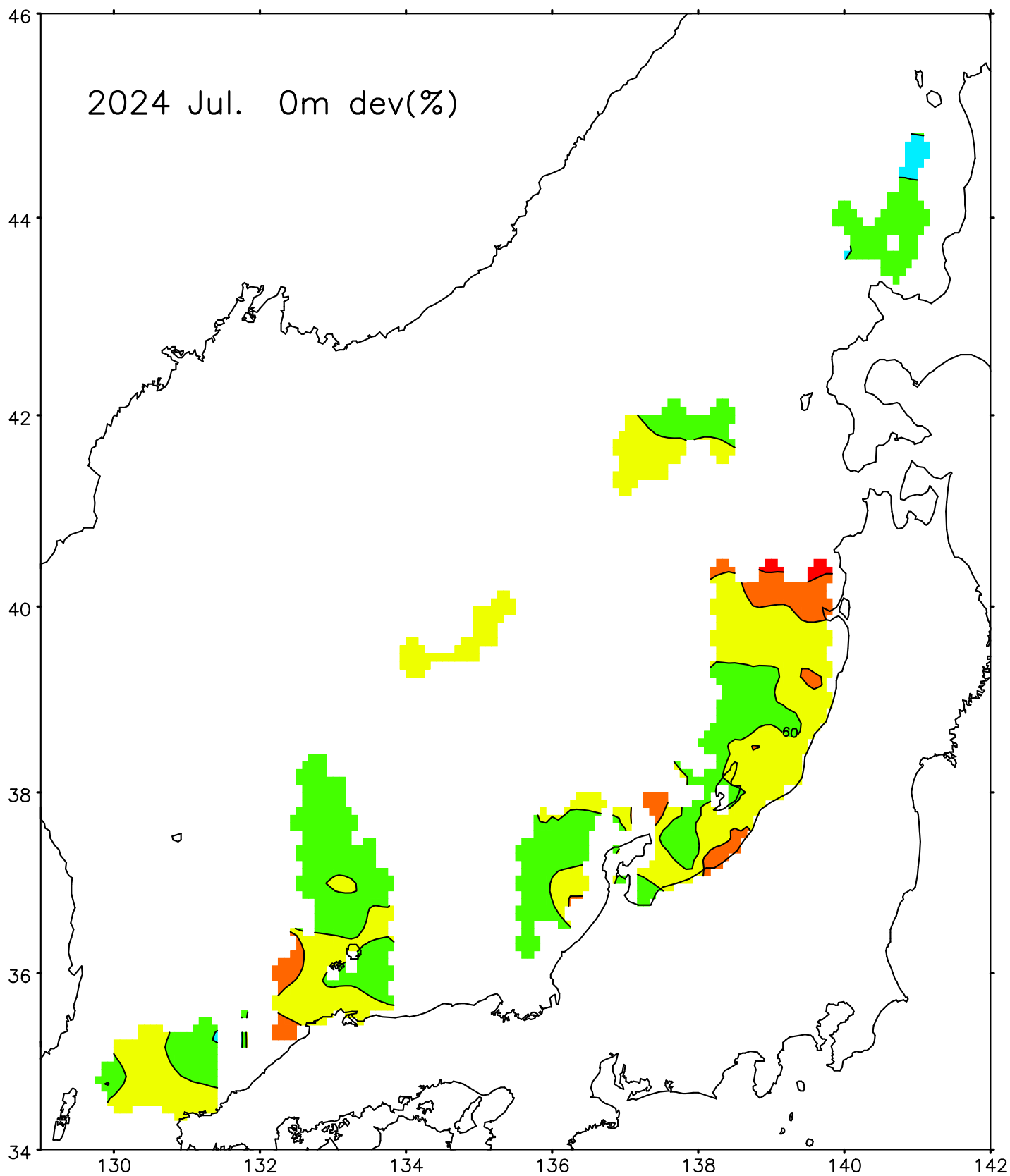
2024 Jul. 0m dev(c)



2024 Jul. 50m dev(c)



2024 Jul. Om dev(%)



2024 Jul. 50m dev(%)

