

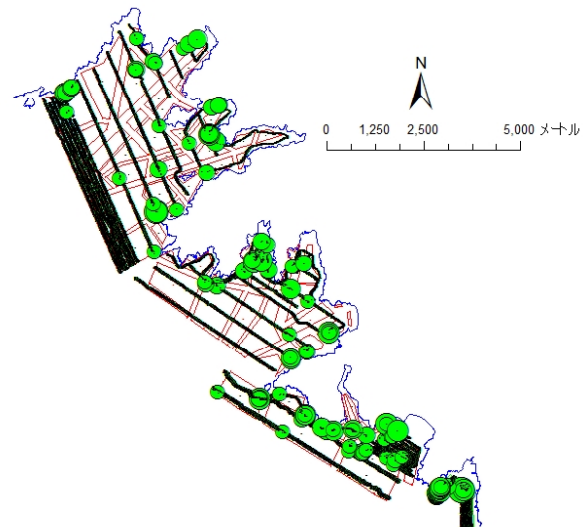
海中ガレキ調査結果(2)

宮城県 仙台湾(マルチビーム)

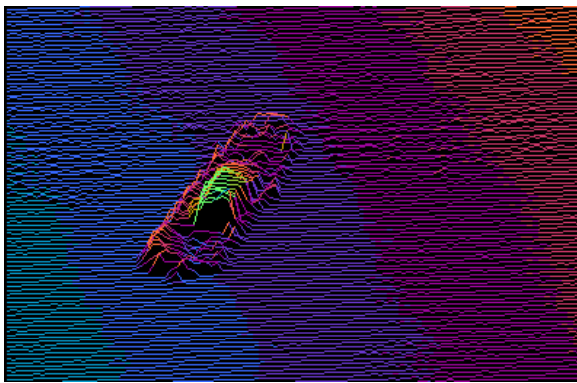
(独)水産総合研究センター水産工学研究所

漁業生産工学部・水産土木工学部

水産庁委託調査(水産関係施設等被害状況調査事業)に基づき、宮城県と共同で牡鹿半島沿岸(6/2-14、うち、マルチビームは6/8-14)、および沖合(8/16-22)の調査を実施した。沿岸では養殖由来のガレキが多く、沈船も見られた。



鮎川浜の沈船



	総面積(m2)	ガレキ数
萩の浜	365.7	4267
大原湾	299.1	6683
十八成浜	405.9	4308
鮎川	508.8	1291

沖合では、沿岸に比べ1mを越すガレキは少ない。



魚礁

