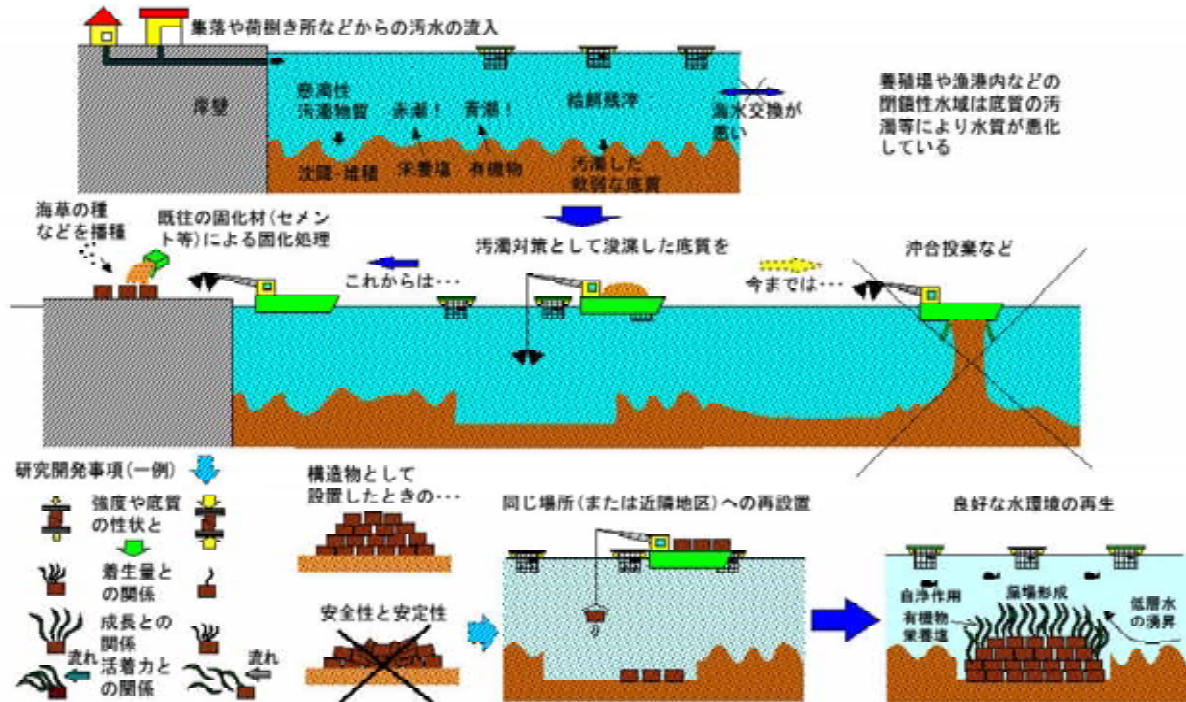


# 軟弱底質の固化処理方法と藻場造成への利用に関する研究

水産土木工学部 漁港施設研究室 坪田幸雄・佐伯公康  
 漁場施設研究室 森口朗彦・高木儀昌

漁港・養殖場等の軟弱底質は、堆積過程において海水中でかつ波や潮汐等の外力を受け、また由来が水産加工や給餌の残滓が多いことなどから、その構造や組成が陸上のものとは大きく異なっています。

そこで、これらを有効に処分する際に必要な固化処理における効率的・経済的手法を検討するとともに、近年社会的要請が大きい藻場造成のための着生基質や魚礁等として再利用する手法を、実海域での実証試験を中心に検討しています。



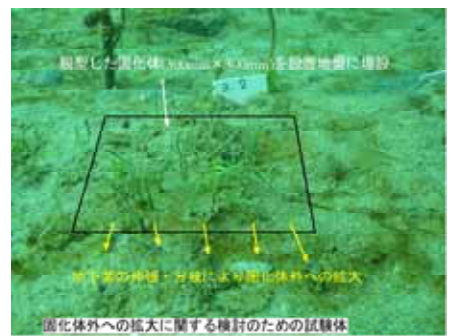
固化体ブロックの製作・設置



播種固化体でのアマモの成長



秋期まで残存したアマモ



播種固化体外への拡大の検討