

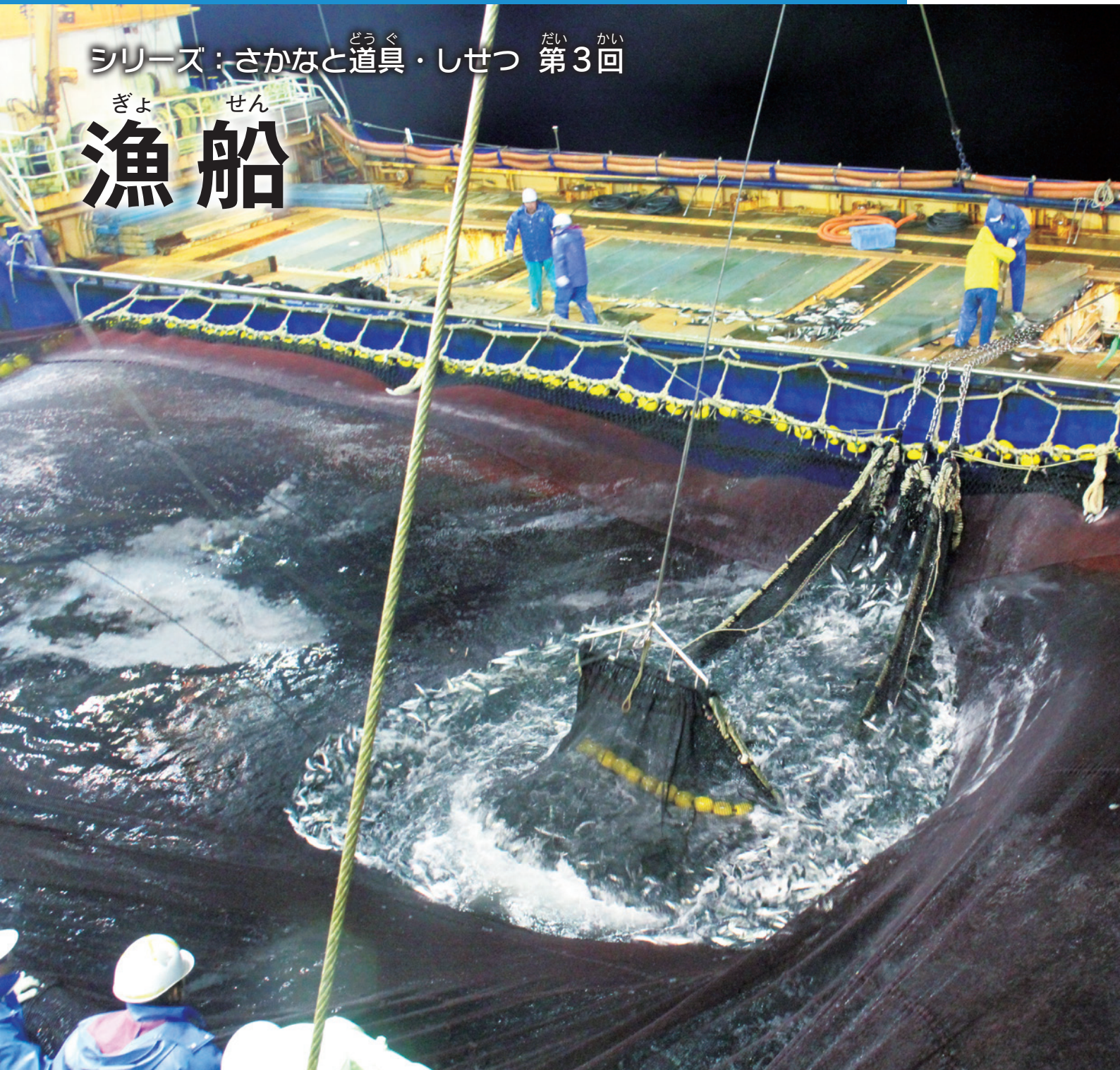


おさかな瓦版

No. 91
2019.9

シリーズ：さかなと道具・しせつ 第3回

ぎよ せん 漁船



ふーちゃんのトピックス

けんきゅうしょ あそ ぎ
研究所に遊びに来てね!

漁船

～水産業を支える漁師の職場～

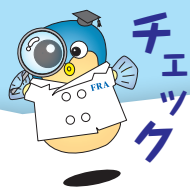
船にはいろいろな用途や種類があります
 が、「漁船」とは水産業に使われる船のこと
 です。日本人は昔から漁船を使ってさまざま
 な魚を獲り、利用してきました。現在でも日本
 は世界有数の漁船が多い国で、約15万隻の
 漁船が活躍しています。貨物船などは荷物を
 港から港へ運ぶことが仕事ですから、洋上
 では船の運航がおもな作業です。しかし、漁
 船は漁場と漁港との往復だけではなく、漁場
 で魚を獲るのが一番大事な作業です。

魚の種類や獲る方法などによって漁船の大
 きさや形はさまざまです。総トン数(ワン
 ポイント)100トン以上の大型漁船には、大
 きな網で魚を巻いて獲る「まき網漁船」(1)
 や、灯りを使ってイカを集めて獲る「いか
 釣り漁船」(2)、網をひいて魚を獲る「ト

ロール漁船」(3)、長い縄にたくさんの針
 をつけて釣る「はえ縄漁船」(4)などがあ
 ります。沿岸で使われる船外機で走る小さな
 船や、獲った魚を洋上で受け取って漁港まで
 運ぶ運搬船も漁船の一種です(表紙)。

漁船は漁師さんにとって大切な職場であ
 り、また遠くまで魚を獲りに行く漁業では
 体を休める家でもあります。そのため水産研
 究・教育機構では、魚を効率よく獲ることが
 でき、かつ安全・快適・省エネルギー(チェ
 ック)な漁船の研究・開発を進めてきま
 した。最近では、AI(人工知能)を使った漁
 場までの自動安全航行技術()や環境にやさ
 しい再生可能エネルギーを使
 う次世代の漁船をめざした
 研究も行っています。

(松田 秋彦)

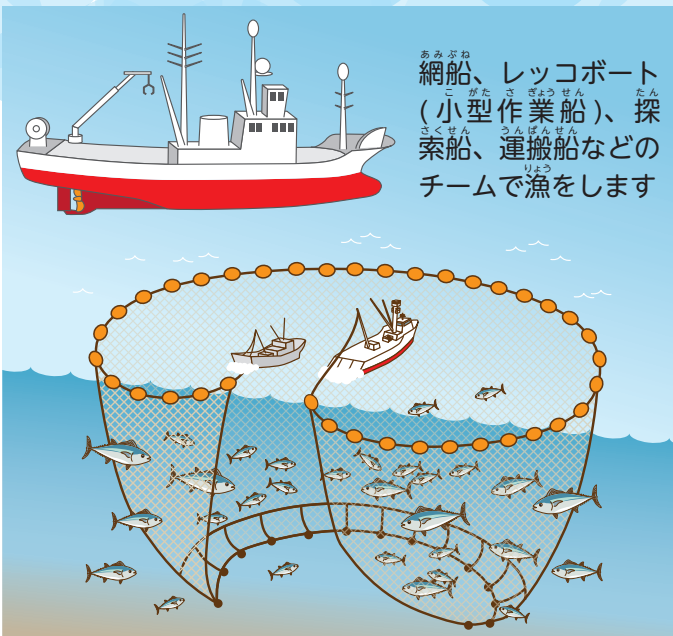


ゆっくり走ると お財布にやさしい?

船はゆっくり走ると燃費がとても良くなります。
 そこで、急ぐ必要がないときはゆっくり漁場へ行
 ったり、ゆっくり漁港へ戻ったりすることで、使う燃
 料が少なくてすみ、排出ガスも減らすことができま
 す。つまり、お財布にやさしく、ひいては地球環境
 にもやさしい漁業を行うことができます。

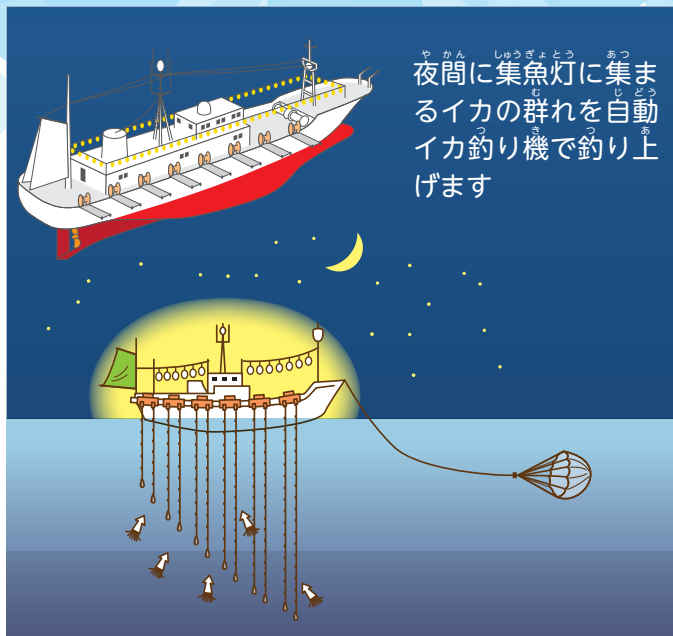


室内の大型水槽で船同士が衝突するのを自動で避ける試験を行っています



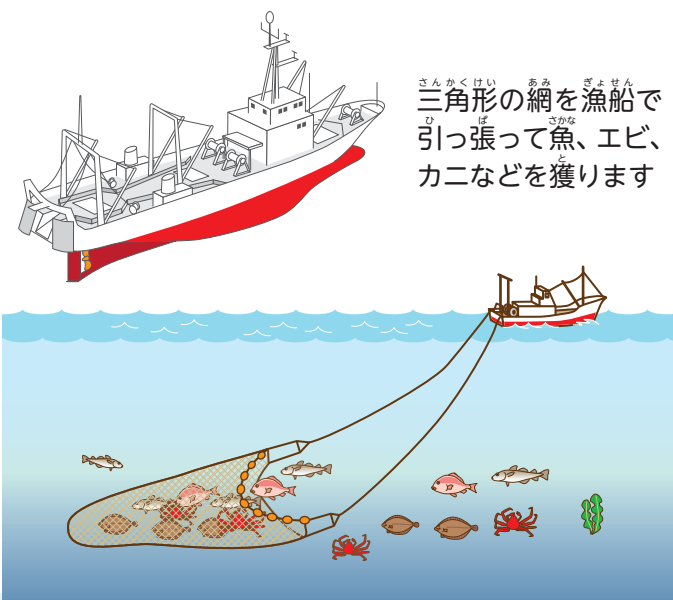
あみぶね
 網船、レッコポート
 (小型作業船)、探
 索船、運搬船などの
 チームで漁をします

1 まき網漁船



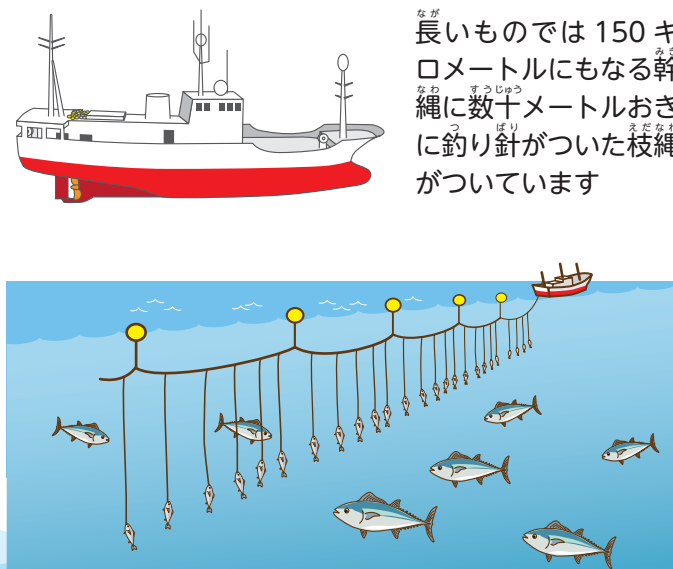
やかん しゅうぎょうとう あつ
 夜間に集魚灯に集ま
 るイカの群れを自動
 イカ釣り機で釣り上
 げます

2 いか釣り漁船



さんかくけい
 三角形の網を漁船で
 引っ張って魚、エビ、
 カニなどを獲ります

3 トロール漁船



なが
 長いものでは150キ
 ロメートルにもなる幹
 縄に数十メートルおき
 に釣り針がついた枝縄
 がついています

4 はえ縄漁船



まんじい
 の
 ワンポイント
 アドバイス

あんじい：ありとあらゆることを知っているナゾのさかな仙人です

トン数は重さじゃない？

ふね おお しめ そう すう おも
 船の大きさを示す「総トン数」は重さではなく、容積を示す単位なの
 じゃ。昔、イギリスでは樽をいくつ積めるかで船の税金を決めていた
 と
 わか
 されておる。その樽が、たたくとトントンと音がするので、「ト
 ン」という単位になったと言われておるのじゃ。日本でも、千石船のよ
 うにお米(積荷)をどのくらい積めるかで船の大きさを示しておったぞ。





ふーちゃんのトピックス

Fuchan's Topics

けんきゅうしゃ いっしょ
研究者と一緒に
まってま〜す!



けんきゅうしょ あそ き 研究所に遊びに来てね!

ぜんごう ひ つづ けんきゅうしょ いっばんこうかい
前号に引き続き、研究所の一般公開のお知らせです。クイズやゲーム、いろいろな体験コーナー
たの うみ さかな まな あそ き
で楽しく海や魚のことを学べるチャンスです。ぜひ遊びに来てね。
すいさんけんきゅう きょういく き こう
くわしくは水産研究・教育機構ウェブサイトをご覧ください。

いっばんこうかい 一般公開のスケジュール

- 10月 5日(土) 日本海区水産研究所 新潟庁舎 (新潟県新潟市)
ウェブサイト ▶ <http://jsnfri.fra.affrc.go.jp/>
- 10月 5日(土) 瀬戸内海区水産研究所 廿日市庁舎 (広島県廿日市市)
ウェブサイト ▶ <http://feis.fra.affrc.go.jp/>
- 10月12日(土) 中央水産研究所 横浜庁舎 (神奈川県横浜市)
ウェブサイト ▶ <http://nrifs.fra.affrc.go.jp/>
- 10月12日(土) 東北区水産研究所 塩釜庁舎 (宮城県塩釜市)
ウェブサイト ▶ <http://tnfri.fra.affrc.go.jp/>
- 10月19日(土) 北海道区水産研究所 釧路庁舎 (北海道釧路市)
ウェブサイト ▶ <http://hnf.fra.affrc.go.jp/>
- 10月20日(日) 西海区水産研究所 長崎庁舎 (長崎県長崎市)
ウェブサイト ▶ <http://snf.fra.affrc.go.jp/>
- 10月26日(土) 水産工学研究所 神栖庁舎 (茨城県神栖市)
ウェブサイト ▶ <http://nrife.fra.affrc.go.jp/>
- 11月 2日(土) 国際水産資源研究所 清水庁舎 (静岡県静岡市)
ウェブサイト ▶ <http://fsf.fra.affrc.go.jp/>



いっばんこうかい
一般公開
のようす



ふーちゃん と



ふつくん : あんじい仙人のもとで修行している研究員です

おさかな瓦版 No.91 (2019年9月発行)

編集・発行：国立研究開発法人 水産研究・教育機構

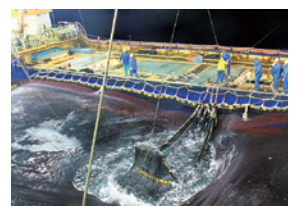
質問の送り先・お問い合わせ先：広報課

〒220-6115 神奈川県横浜市西区みなとみらい2-3-3
クイーンズタワーB 15階

TEL. 045-227-2600 FAX. 045-227-2702
ウェブサイト <http://www.fra.affrc.go.jp/>

さかなやエビ、カニなどの水産動物や海藻のこ
とでわからないことがあったら、広報課までハガ
キを送ってね。<聞きたいことの内容>、<学年>、
<住所>、<名前>を忘れずに書いてね。ふつくん
が「なんでもコーナー」でお答えします。

表紙
写真



まき網船団の作業風景
(奥に写っているのは運搬船)



水産庁の主催する魚の国のしあわせプロジェクトに参加しています

リサイクル適性

この印刷物は、印刷用の紙へ
リサイクルできます。