

植栽管理業務（夏季・冬季）

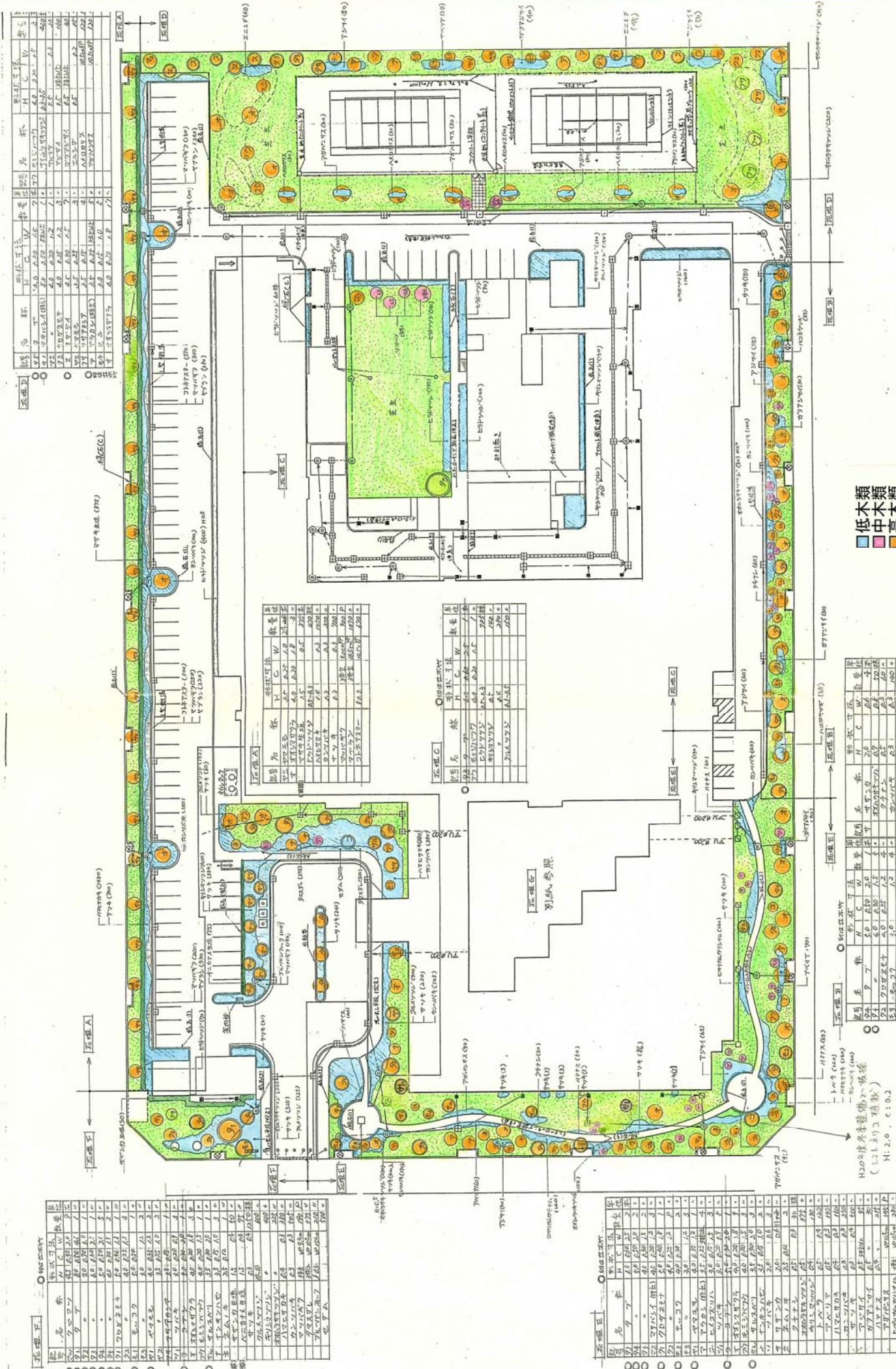
仕 様 書

仕 様 書

1. 件 名 植栽管理業務（夏季）
2. 業務目的 本業務は、当所構内緑地について、活着時期にあたる夏季に適切な処置を行うことにより、安定した生育を促すことを目的とする。
3. 業務場所 神奈川県横浜市金沢区福浦 2-12-4
中央水産研究所 横浜庁舎
及び
神奈川県横浜市金沢区幸浦 1-7-4
中央水産研究所 船舶管理棟
4. 一般事項 図面及び特記仕様に記載されていない事項については、すべて下記仕様書等によるものとする。
 - ・国土交通省大臣官房官庁営繕部監修 建築工事共通仕様書
 - ・ " 電気設備工事共通仕様書
 - ・ " 電気設備改修工事共通仕様書
 - ・ " 機械設備工事共通仕様書
 - ・ " 建築工事標準詳細図
 - ・ " 電気設備工事標準図
 - ・ " 機械設備工事標準図
5. 業務内容 (1)低木類 (1,814 m²) の刈込みを行うこと。
(2)生垣 (208m) の刈込みを行うこと。
(3)低木類 (1,814 m²) について、薬剤による病害虫防除を行うこと。
(4)生垣 (208m) について、薬剤による病害虫防除を行うこと。
(5)中木類 (39 本) について、薬剤による病害虫防除を行うこと。
(6)高木類 (240 本) について、薬剤による病害虫防除を行うこと。
(7)樹木 (279 本) の剪定を行うこと。
(8)芝生 (4,300 m²) について、機械及び人力による刈り込みを行うこと。
(9)船舶管理棟、刈り込み及び集草、積込・運搬 (220 m²) を行うこと。
(10)使用する薬剤については、周囲の状況を十分考慮の上散布すること。
6. 特記仕様 (1)写 真
本業務着工前・実施中・完了時に写真を撮影し、写真帳に整理したうえ 1 部を提出するものとする。
(2)発生材
本業務で発生した廃材等は、構外に搬出し関係法令等に従い適切に処理するものとする。
(3)仮 設
本業務に必要な水道・ガス・電力等は、既存の施設より無償で使用できるものとする。
(4)検 査
本業務完了後、必要書類を提出するとともに、検査職員の検査を受け合格と認められた上、引渡しを行うものとする。

仕 様 書

1. 件 名 植栽管理業務（冬季）
2. 業務目的 本業務は、当所構内緑地について、休眠時期にあたる冬季に適切な処置を行うことにより、安定した生育を促すことを目的とする。
3. 業務場所 神奈川県横浜市金沢区福浦 2-12-4
中央水産研究所 横浜庁舎
及び
神奈川県横浜市金沢区幸浦 1-7-4
中央水産研究所 船舶管理棟
4. 一般事項 図面及び特記仕様に記載されていない事項については、すべて下記仕様書等によるものとする。
 - ・国土交通省大臣官房官庁営繕部監修 建築工事共通仕様書
 - ・ " 電気設備工事共通仕様書
 - ・ " 電気設備改修工事共通仕様書
 - ・ " 機械設備工事共通仕様書
 - ・ " 建築工事標準詳細図
 - ・ " 電気設備工事標準図
 - ・ " 機械設備工事標準図
5. 業務内容 (1) 樹木管理について、以下のとおり作業を行うこと。
 - 1) 樹木（279本）について、基本剪定を行うこと。
 - 2) 樹木（279本）について、軽剪定を行うこと。
 - 3) 樹木（279本）について、薬剤による病虫害防除を行うこと。(2) 芝生地、草地管理について、以下のとおり作業を行うこと。
 - 1) 構内、刈り込み（4,300㎡）を行うこと。
 - 2) 船舶管理棟、刈り込み及び集草、積込・運搬（220㎡）を行うこと。
 - 3) 構内及び船舶管理棟、目土入れ（4,300㎡）を行うこと。
 - 4) 構内及び船舶管理棟、施肥（4,300㎡）を行うこと。
 - 5) 構内及び船舶管理棟、除草剤散布（4,300㎡）(3) 低木地及び地被類内管理について、以下のとおり作業を行うこと。
 - 1) 刈り込み（730㎡）を行うこと。
6. 特記仕様 (1) 写 真
本業務着工前・実施中・完了時に写真を撮影し、写真帳に整理したうえ1部を提出するものとする。
(2) 発生材
本業務で発生した廃材等は、構外に搬出し関係法令等に従い適切に処理するものとする。
(3) 仮 設
本業務に必要な水道・ガス・電力等は、既存の施設より無償で使用できるものとする。
(4) 検 査
本業務完了後、必要書類を提出するとともに、検査職員の検査を受け合格と認められた上、引渡しを行うものとする。

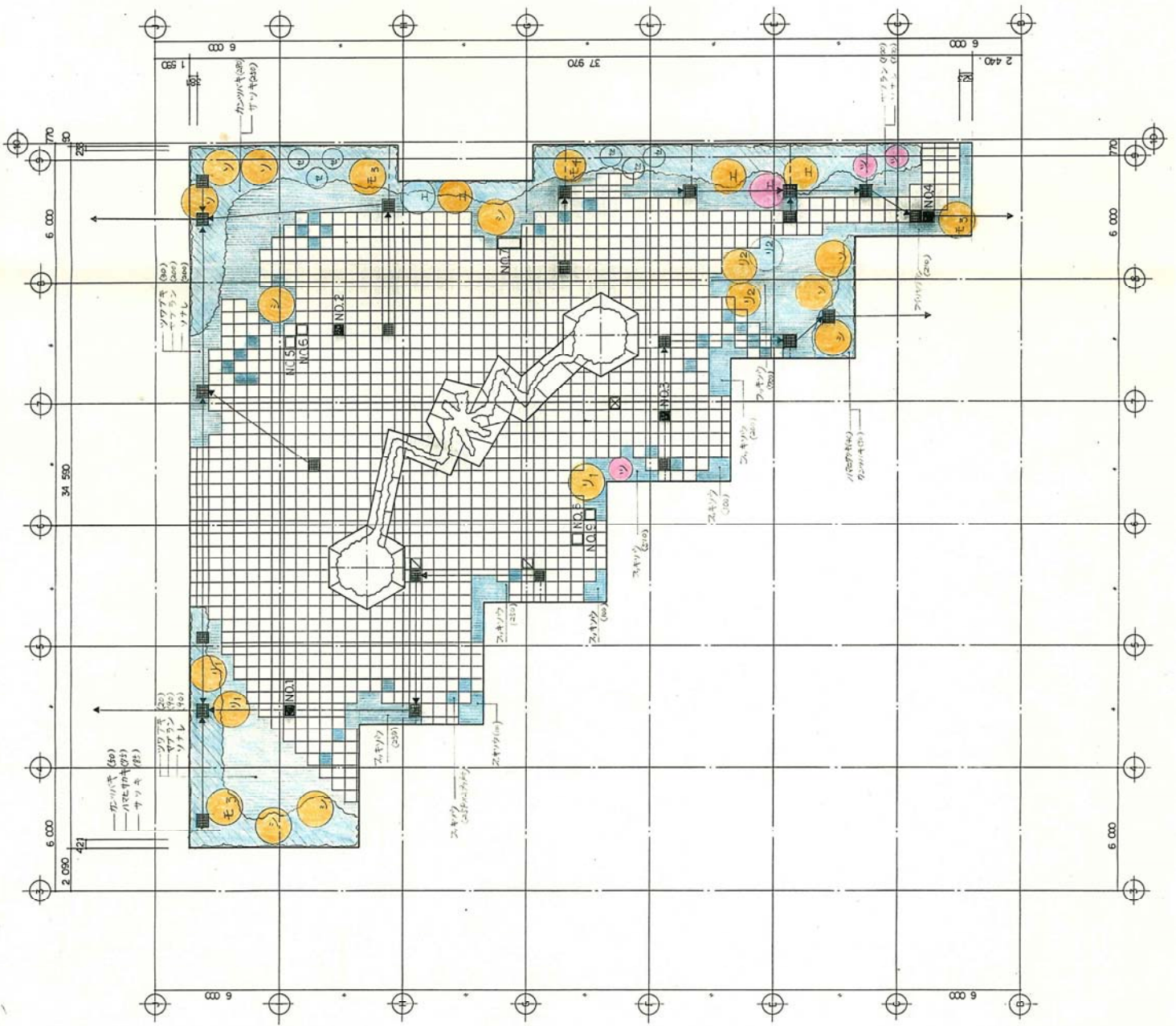


類
 低木類
 中木類
 高木類
 芝

樹名	種	H	C	W	植	植	植	植	植
ツツジ	ツツジ	3.0	0.0	0.0	1.0	1.0	1.0	1.0	1.0
ツバキ	ツバキ	3.0	0.0	0.0	1.0	1.0	1.0	1.0	1.0
ツボキ	ツボキ	3.0	0.0	0.0	1.0	1.0	1.0	1.0	1.0
ツルギ	ツルギ	3.0	0.0	0.0	1.0	1.0	1.0	1.0	1.0
ツル	ツル	3.0	0.0	0.0	1.0	1.0	1.0	1.0	1.0

樹名	種	H	C	W	植	植	植	植	植
ツツジ	ツツジ	3.0	0.0	0.0	1.0	1.0	1.0	1.0	1.0
ツバキ	ツバキ	3.0	0.0	0.0	1.0	1.0	1.0	1.0	1.0
ツボキ	ツボキ	3.0	0.0	0.0	1.0	1.0	1.0	1.0	1.0
ツルギ	ツルギ	3.0	0.0	0.0	1.0	1.0	1.0	1.0	1.0
ツル	ツル	3.0	0.0	0.0	1.0	1.0	1.0	1.0	1.0

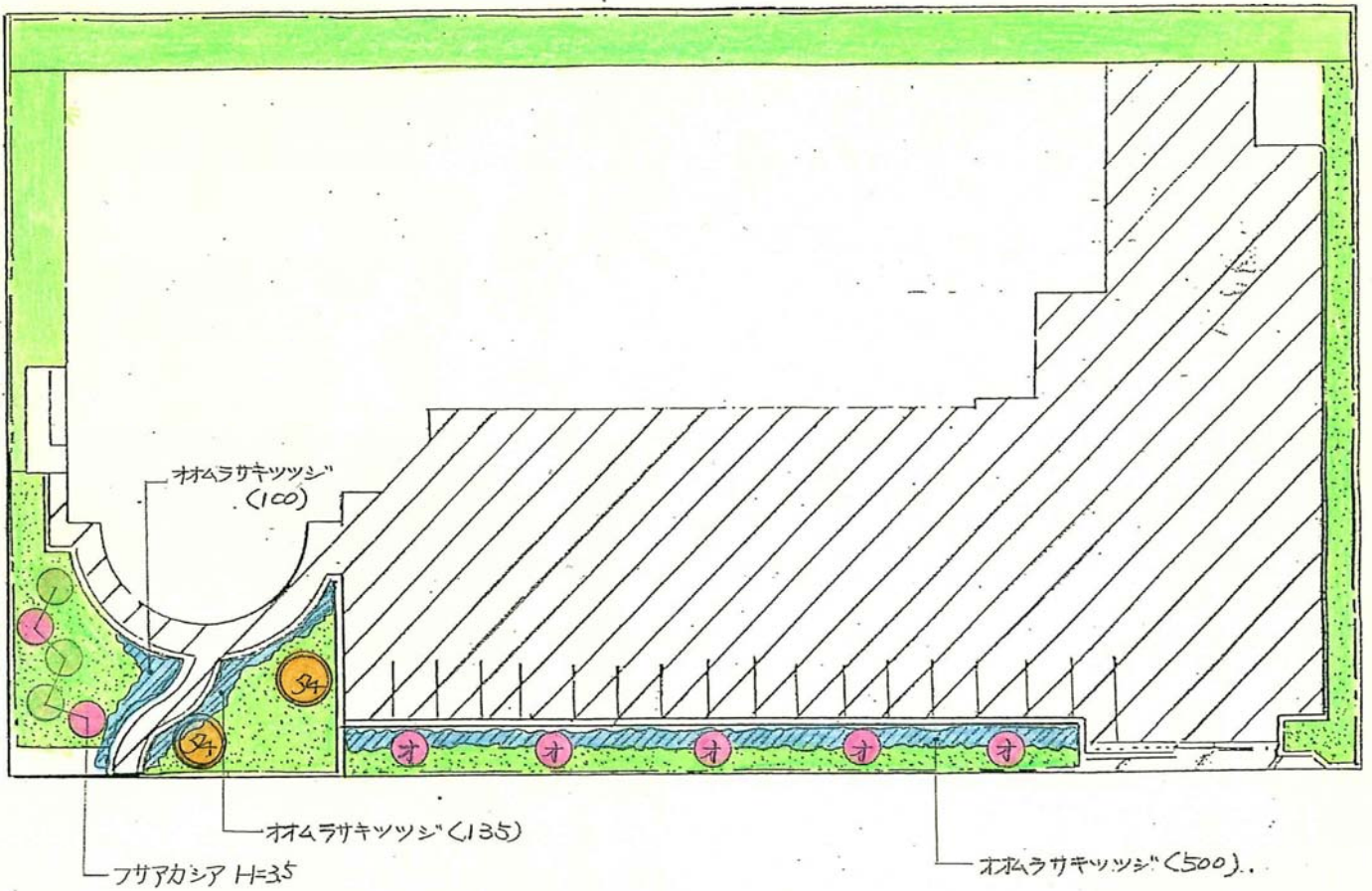
H: 2.0, c: 0.2
 (2.0 x 0.2) 植栽



花壇 G

部位	名称	数量	単位	計	備考
花壇	ソフィア (So)	30	個		手配済
	ソフィア	30	個	30	
	ソフィア	30	個	30	
花壇	ソフィア	27	個	27	
	ソフィア	27	個	27	
	ソフィア	27	個	27	
花壇	ソフィア	27	個	27	
	ソフィア	27	個	27	
	ソフィア	27	個	27	
花壇	ソフィア	27	個	27	
	ソフィア	27	個	27	
	ソフィア	27	個	27	
花壇	ソフィア	27	個	27	
	ソフィア	27	個	27	
	ソフィア	27	個	27	
花壇	ソフィア	27	個	27	
	ソフィア	27	個	27	
	ソフィア	27	個	27	
花壇	ソフィア	27	個	27	
	ソフィア	27	個	27	
	ソフィア	27	個	27	
花壇	ソフィア	27	個	27	
	ソフィア	27	個	27	
	ソフィア	27	個	27	
花壇	ソフィア	27	個	27	
	ソフィア	27	個	27	
	ソフィア	27	個	27	

図面番号: 13
 設計者: 株式会社
 監理者: 株式会社
 作成者: 株式会社
 作成日: 平成5年 6月30日
 設計内容: 建築計画
 所在地: 東京都港区
 建物名称: 秋山吉男



配置図 S=1/400

船舶陸上施設植栽数量表

記号	名称	形状寸法			数量	単位	備考
		H	C	W			
タ4	タブ	5.0	0.50	2.0	2	本	ハツ樹支柱
フサ	フサアカシア	3.5	0.15		25	株	〃
オ	オオシマサクラ	4.0	0.20	1.8	5	株	〃
	オムラサキツツシ	0.4		0.4	735	株	
	芝生(コウライ)	目地貼			210	m ²	