

清 掃 業 務

仕 様 書

仕 様 書

1. 件 名 清掃業務

2. 業務場所 神奈川県横浜市金沢区福浦2-12-4
中央水産研究所 横浜庁舎

3. 業務内容 当所における良好な環境衛生の維持と建材の保全のため、以下の事項に留意し、指定箇所の日常清掃、定期清掃、並びに窓ガラス清掃等所定の業務を行う。

- 1) 労働安全衛生規則等関係法令を遵守して、安全管理に万全を期すること。
- 2) 当所の各材質の特性を充分検討のうえ、最適な清掃資材を使用すること。
- 3) 作業員の厳選はもとより日常の訓練にも留意して業務を行うこと。
- 4) 貸与した鍵は慎重に取り扱い、業務を遂行するために必要な時間と場所に限り使用すること。
- 5) 用水、電力の使用は必要最小限にとどめ、特に照明は作業終了次第直ちに消灯すること。
- 6) 作業員の中に終日作業できる業務責任者をおき、当所との窓口業務を対応させること。

4. 基本面積

1) 基本面積	敷 地 面 積	23,972 m ²
	建 築 面 積	7,591 m ²
	延 床 面 積	25,552 m ²
	窓 面 積	3,594 m ²
	窓用ブラインド面積	732 m ²

5. 業務対象面積

1) 業務対象面積	業 務 対 象 総 面 積	29,524 m ²
	日常清掃作業床面積	8,448 m ²
	定期清掃作業床面積	10,149 m ²
	窓 面 積	3,594 m ²
	窓用ブラインド面積	732 m ²
	屋外対象箇所面積	13,878 m ²

6. 業務場所及び業務内容等 (参考: 別紙図面)

1) 日常清掃業務—その1

面積の単位 = m²

	業務場所	面積	業務内容及び回数	備考
1 F	玄関ホール	390	A-毎 E-適 F-適 G-適 H-適	
	業務推進部前ホール	124	A-毎 E-適 F-適 G-適	
	ラウンジ	348	A-毎 E-適 F-適 G-適 M-適 N-適	
	中央廊下	82	A-毎 E-適 F-適 G-適 H-適	
	業務推進部室	321	A-週 1 E-適 G-適	
	業務推進部資料室	68	A-週 1 E-適 G-適	
	ミーティングルーム、施設管理室	54	A-週 1 E-適 G-適	
	男女更衣シャワー室	57	A-週 1 E-適 J-週 1	
	廊下・階段	1,100	A-週 1 E-適 F-適 H-適	
	ビデオライブラリー室	84	A-週 1 E-適 F-適	
	保守管理スタッフ室	49	A-週 1 E-適 F-適	
	男女休憩室	38	A-週 1 E-適	
2 F	所長室	84	A-週 1 E-適 F-適	
	秘書室	5		
	水産政策研究官室	42	A-週 1 E-適	
	水産経済部長室	42		
	図書資料館・閲覧室	771	A-週 1 E-適 F-適	
	利用加工部長室	42	A-週 1	
	仮眠室	112	A-週 1 E-適 F-適	注 1
	展示情報室	82	A-週 1 E-適 F-適	
廊下・階段	1,280	A-週 1 E-適 F-適		
3 F	水産遺伝子解析センター長室	42	A-週 1	
	国際会議室・ロビー等	246	A-週 1 E-適 F-適	注 2
	特別会議室	78		
	講堂	204		
	第 1 会議室	39	A-週 1 E-適 F-適	
	第 2 会議室	78		
	第 3 会議室	39		
廊下・階段	958	A-週 1 E-適 F-適		
4 F	海洋生産部長室	42	A-週 1	
	廊下・階段	449	A-週 1 E-適 F-適	
5 F	資源評価部長室	42	A-週 1	
	廊下・階段	449	A-週 1 E-適 F-適	
6 F	海洋データ解析センター長室・外洋資源部長室	84	A-週 1	
	廊下・階段	449	A-週 1 E-適 F-適	
各階共通	トイレ (毎日の分)	306	A-毎 D-適 G-適 I-毎 J-毎 K-毎 L-適	
	トイレ (門衛所・実験南棟)	87	A-週 2 D-適 G-適 I-週 2 J-週 2 K-週 2 L-適	
	湯沸室	40	A-毎 D-適 E-適 F-適 M-毎 N-毎	
	エレベーター	8	A-毎 D-適 E-適 G-適 O-適	
B F	中央監視室	84	A-週 1	
	廊下・階段	113	A-週 1 E-適	

【表中の記号は以下のとおり】

- A : 床の清掃（掃き拭き）
ただし、床材がカーペット、ジュウタンあるいはタタミである場所は掃除機による清掃とする。
- B : 吸殻捨て及び灰皿清掃
- C : 紙屑の処理
- D : 壁面の清掃（汚れ落とし）
- E : スイッチ周りの清掃（エレベーター操作盤を含む）
- F : 備品類の清掃（汚れ落とし）
備品類とは、展示ショーケース、テーブル、椅子、テレビモニター等である。
- G : 扉・ガラスドアの清掃
- H : マットの清掃
- I : 汚物の処理
- J : 便器、洗面台等の衛生陶器の清掃
- K : 鏡の清掃
- L : ペーパー・水石鹼の補充
- M : 茶殻容器清掃
- N : 流し台の清掃
- O : エレベーター扉溝の清掃

- 毎 : 毎日行う業務
- 週1 : 1週間に1回行う業務
- 週2 : 1週間に2回行う業務
- 適 : 必要に応じて適宜行う業務

注1－当該業務場所での業務に、必要に応じて、シーツ及び枕カバーの取り替えを加える。
注2－当該業務場所は、国際会議室、前室、ロビー、パントリー、クロークの5箇所である。

2) 日常清掃業務－その2

業務場所	業務内容及び回数	備考
玄関先外周り	ゴミ・枯葉・埃等の掃き掃除 /週2回	
玄関先外周りを除く敷地内	ゴミ・枯葉・埃等の掃き掃除 /月2回	注3
メカヤード	ゴミ・枯葉・埃等の掃き掃除 /適宜	
全館	各階に設けられたゴミの集積場所からゴミを回収し、 実験棟の外にある塵芥置き場に運搬する。/日1回 塵芥置き場の整理及び清掃 /適宜	注4

注3－月2回を基本とし、季節、天候など状況に応じて実施する。
注4－ゴミの分別作業は、当所職員が行うことを義務づけており、分別容器にあるゴミ等を収集し、
屋外の集積場所へ集積する。

3) 定期清掃業務—その1 (1年に2回)

面積の単位=m²

	業務場所	面積	業務内容	備考			
1 F	玄関ホール	390	床面洗浄仕上 床面をモップ等で水拭き清掃（汚れが著しい場合は、洗剤による洗浄を実施）した後、必要に応じワックスを塗布し、乾燥後研磨機による仕上げを行うものである（以下床面洗浄仕上げ同様）	注5			
	業務推進部前ホール	124					
	ラウンジ	348					
	中央廊下	82					
	業務推進部室	321					
	業務推進部資料室	68					
	ミーティングルーム、施設管理室	54					
	談話室（施設管理室）	20					
	男女更衣シャワー室	57					
	門衛所	20					
	各研究室（4室）	168					
	廊下・階段	1,100					
	ビデオライブラリー室	84					
	機能評価研究室2	42					
2 F	所長室	84	カーペットクリーニング				
	秘書室	5					
	国際漁業政策研究員室	42					
	水産経済部長室	42					
	漁業管理研究室1	42					
	図書資料館・閲覧室	771					
	利用加工部長室	42					
	仮眠室	112					
	展示情報室	82					
	各研究室（7室）	336					
	廊下・階段	1,280					
	3 F	水産遺伝子解析センター長室			42	床面洗浄仕上	注6
		国際会議室・ロビー等			246		
		特別会議室			78		
講堂		204					
流通システム研究室		84					
第1会議室		39					
第2会議室		78					
第3会議室		39					
各研究室（4室）		168					
第2書庫		126					
廊下・階段		958					
4 F		海洋生産部長室	42	カーペットクリーニング			
		各研究室（4室）	189	床面洗浄仕上			
		廊下・階段	449				
5 F	資源動態研究室3	42	カーペットクリーニング				
	各研究室（6室）	336	床面洗浄仕上				
	資源評価部長室	42					
	生態系モデル解析室	84					
	廊下・階段	449					
6 F	海洋モデル研究グループ室2	84	カーペットクリーニング				
	広域データ解析グループ室2	63					
	鯨類生態研究室1	42					

	業務場所	面積	業務内容	備考
6 F	広域データ解析グループ室1、海洋モデル研究グループ室1	168	床面洗浄仕上	
	海洋データ解析センター長室、外洋資源部長室	84		
	各研究室（7室）	294		
	廊下・階段	449		
各階 共通	トイレ	393	床面洗浄仕上	
	湯沸室	40		
B F	廊下・階段	113	床面洗浄仕上	
全館	窓ガラス	外窓 2,144 内窓 1,450	窓ガラスの一般塵芥による汚れ及び固形物による汚れを適切な方法で除去し、後に適切な洗剤により全面を1～2回清掃し、ガラス磨きに適合する仕上げ剤により仕上げ拭きを実施する。なお、清掃は両面とし窓枠についても清掃を行うものとする。	

*実施回数は1年に2回（4月～9月、10月～翌年3月のそれぞれの間に各1回）とする。

*高所作業を伴う業務であるので事故のないよう万全の対策を施すこと。

注5－当該業務場所の床材の材質は磁器質タイルであるので、床面洗浄仕上げはワックスの塗布は行わず、洗剤による洗浄のみとする。

注6－国際会議室・ロビー等とは、注3と同様、国際会議室、前室、ロビー、パントリー、クロークのことである。

4) 定期清掃業務－その2（1年に1回）

面積の単位＝m²

	業務場所	面積	業務内容	備考
全館	窓用ブラインド	732	窓用ブラインドの一般塵芥による汚れ及び固形物による汚れを洗剤の使用など適切な方法で除去した後、乾拭き仕上げを行うものとする。なお、清掃は両面とし、ブラインドを設置した状態のまま行うこと。	

*実施回数は1年に1回とする。

*研究棟3F 遺伝子組換え魚介類検査室（R310・311）は行わないものとする。

7. 作業時間

1) 日常清掃業務

原則として土曜、日曜、祝祭日及びその他の当所閉庁日を除く午前8時30分から午後5時までの間に行うこと。

2) 定期清掃業務

原則として毎月第4土曜の、午前9時から午後5時までの間に行うこと（ただし、窓ガラス及び窓用ブラインドについては、当所との協議により決定した日の、午前9時から午後5時までの間に行うこと。）。

8. その他

- 1) 控室及び資材等保管場所として、実験南棟1階保守管理スタッフ室を使用することができる。
- 2) 業務に直接必要な器材は、請負業者の負担とし、別紙「貸与物品一覧」に記載するもの及び別紙「支給品一覧」に記載する資材は当所支給品とする。
- 3) 請負業者は作業の実施に当たっては災害防止対策を実施するものとし、万一災害を及ぼしたときは請負業者の責任において解決すること。
- 4) 請負業者は業務責任者及び業務従事者の氏名が記載された業務予定者名簿を提出し、承認を得ること。なお変更のある場合も同様とする。
- 5) 請負業者は業務の実施に当たり、日誌を備え、日常清掃に関するの所定事項を記入のうえ、担当職員に提出し検閲を受けること。
- 6) 請負業者は定期清掃の事前に作業日程表及び作業員名簿を提出することとする。また、終了後は立会者の確認をとり、業務完了報告書を提出すること。
- 7) 請負業者は月毎の業務が完了次第、速やかに業務完了報告書を提出し検査を受けること。
- 8) 請負業者は担当職員より不履行箇所、不適切部分の指摘を受けたときは速やかに手直しし、検査を受けること。
- 9) この仕様書に記載のない事項については担当職員と協議のうえ、その指示に従うこと。

貸与物品一覧

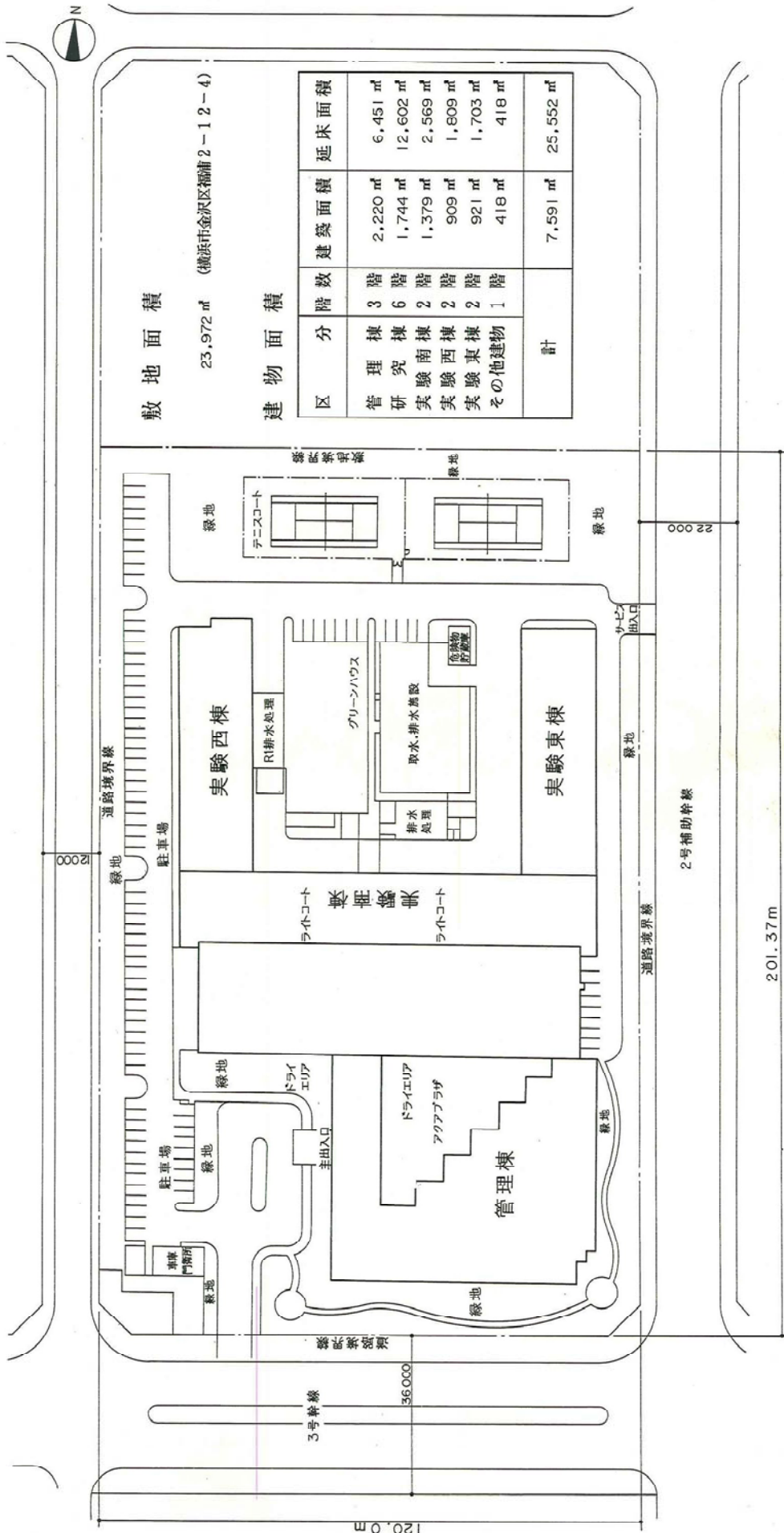
1. 事務机	1台
2. 椅子	1脚
3. 折りたたみテーブル	2台
4. 折りたたみ椅子	6脚
5. 更衣ロッカー（3連）	2台
6. 更衣ロッカー（2連）	1台
7. 軽量棚	3台
8. 茶棚	1台
9. パネルスクリーン（衝立）	3台
10. シューズボックス	1台
11. 運搬台車	2台

支給品一覧

1. トイレットペーパー
2. ポリ袋 ダストカート用等各種
3. トイレボール
4. シャボネット
5. 水切ネット
6. 手拭きペーパー

補充場所：管理棟3階東側2ヶ所・西側2ヶ所
管理棟1階西側3ヶ所（身障者用含む）
管理棟1階東側2ヶ所

本所構内配置図

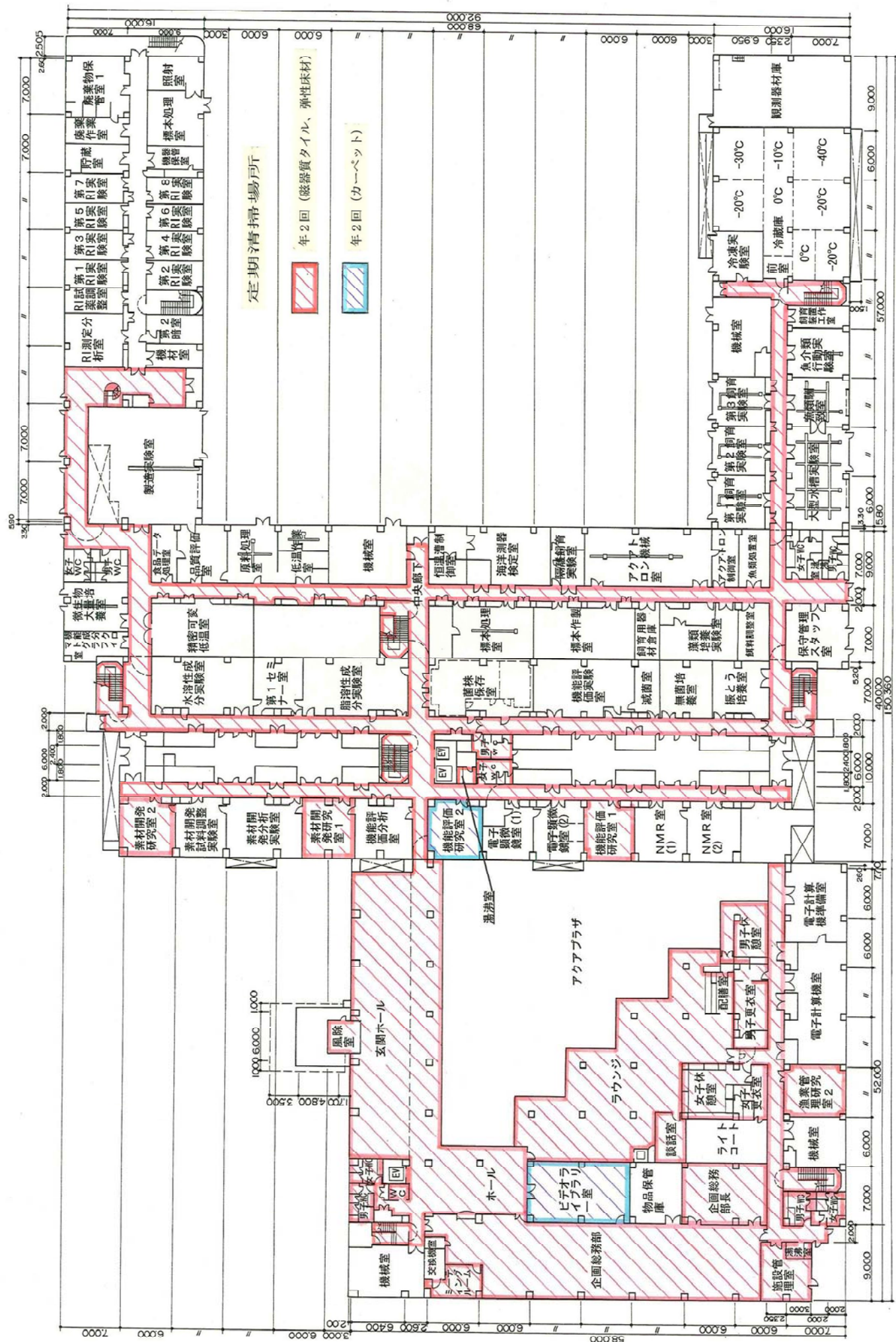


敷地面積

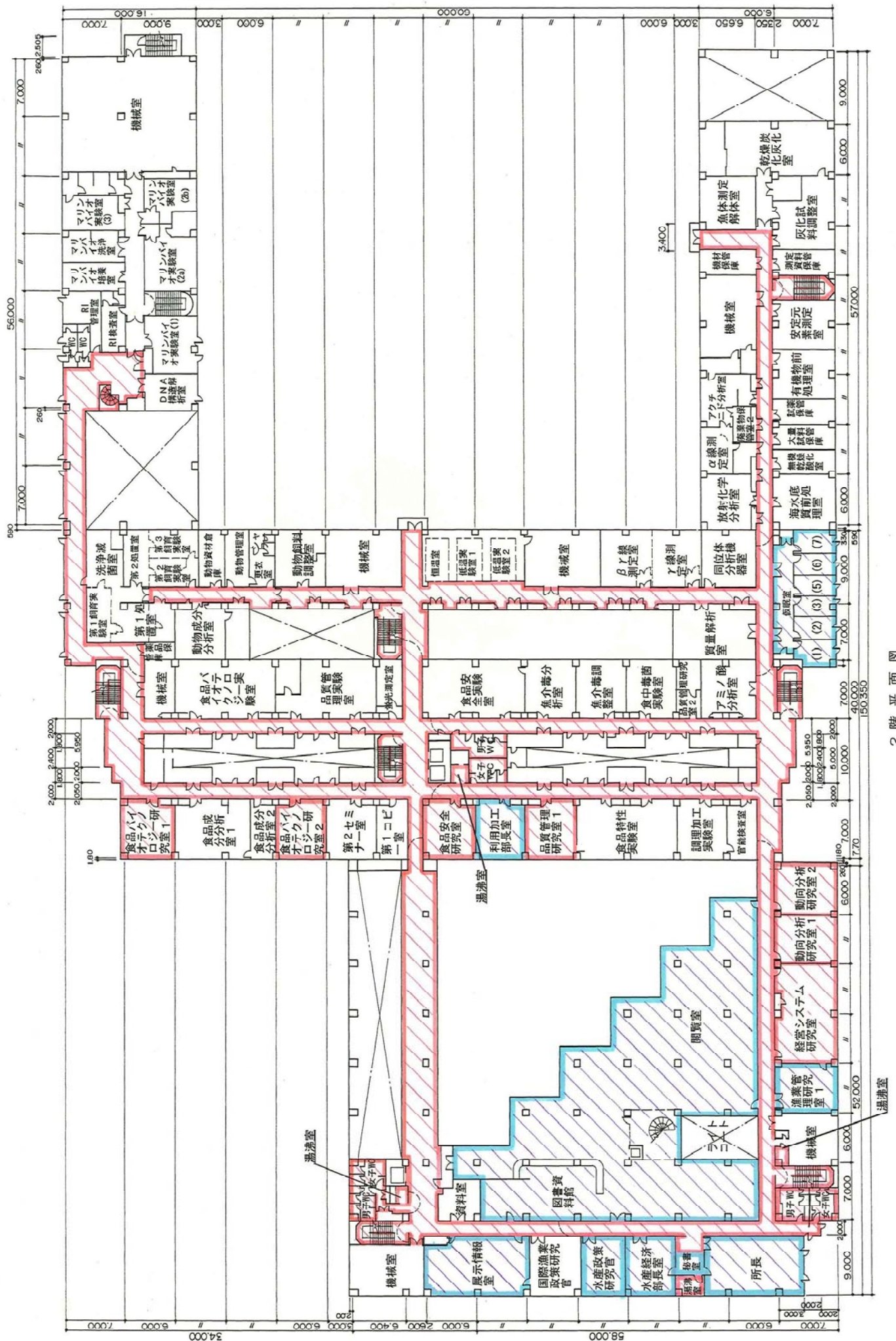
23,972 m² (横浜市金沢区福浦2-12-4)

建物面積

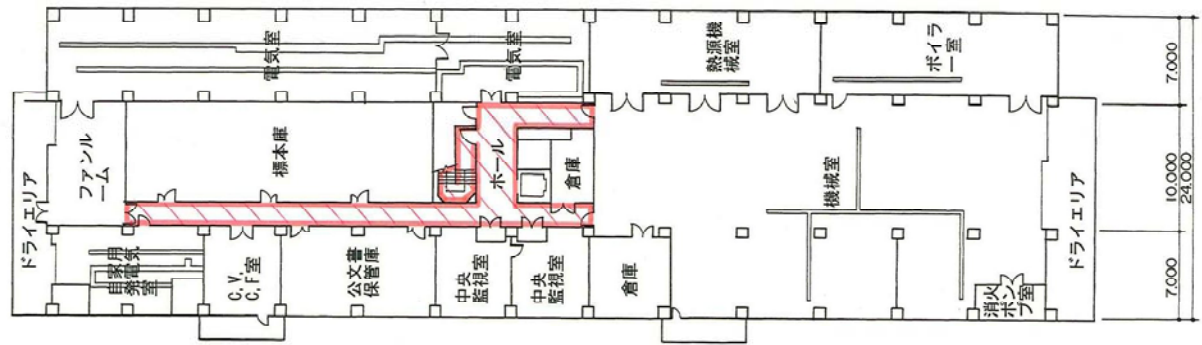
区分	階数	建築面積	延床面積
管理棟	3階	2,220 m ²	6,451 m ²
研究棟	6階	1,744 m ²	12,602 m ²
実験南棟	2階	1,379 m ²	2,569 m ²
実験西棟	2階	909 m ²	1,809 m ²
実験東棟	2階	921 m ²	1,703 m ²
その他建物	1階	418 m ²	418 m ²
計		7,591 m ²	25,552 m ²



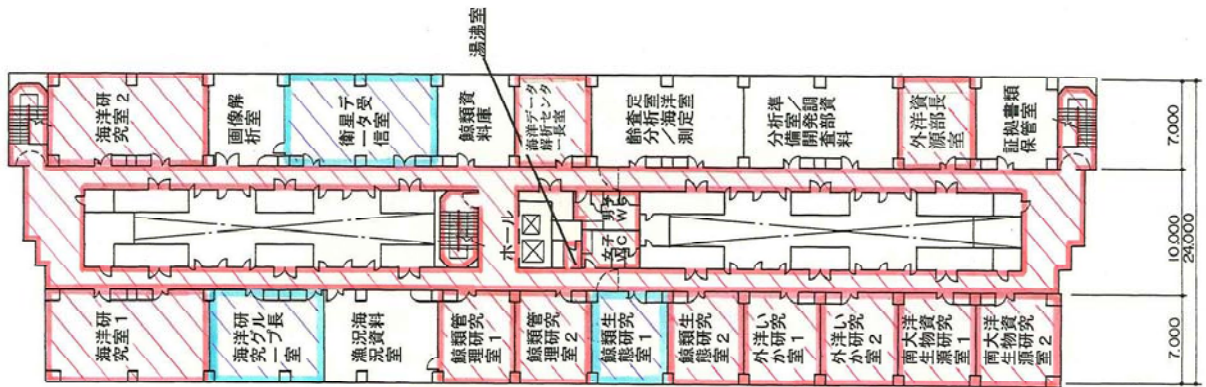
1階平面図



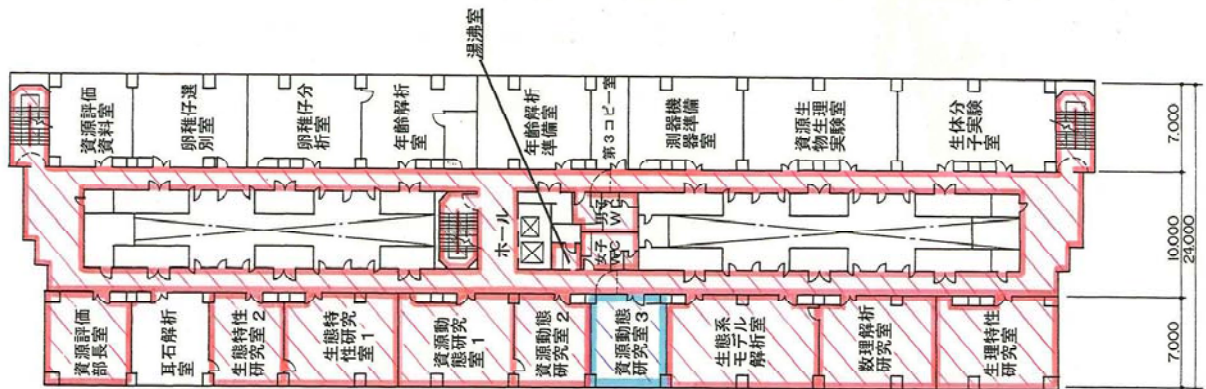
2階平面図



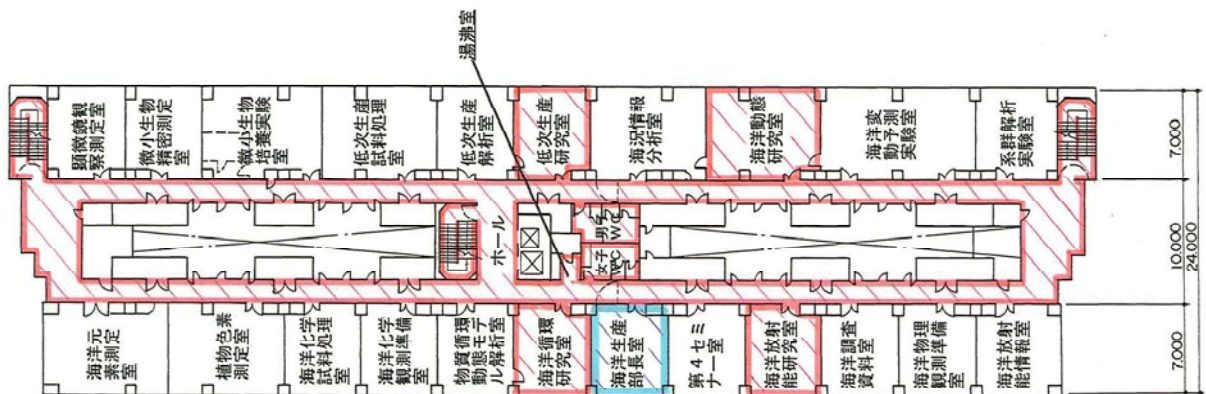
地下1階平面図



6階平面図



5階平面図



4階平面図

駐車場等舗装箇所十緑地求積表

	原寸距離及び面積		1/600図面用距離		備考
	横 (m)	縦 (m)	面積 (㎡)	面積 (㎡)	
A	64.0	51.5	3,296	10.7	8.6
a	7.0	18.0	-126	1.2	3.0
B	12.0	68.5	822	2.0	11.4
C	52.0	10.5	546	8.7	1.8
D	8.0	4.0	32	1.3	0.7
D'	24.0	14.0	336	4.0	2.3
E	114.0	10.5	1,197	19.0	1.8
F	38.5	94.0	3,619	6.4	15.7
f	18.0	72.0	-1,296	3.0	12.0
G	138.0	16.0	2,208	23.0	2.7
H	9.0	60.0	540	1.5	10.0
I	10.0	7.0	70	1.7	1.2
J	16.0	7.0	112	2.7	1.2
K	49.0	22.0	1,078	8.2	3.7
k	6.0	16.5	-99	1.0	2.8
L	49.0	11.0	539	8.2	1.8
M			752		
		合計	13,626		

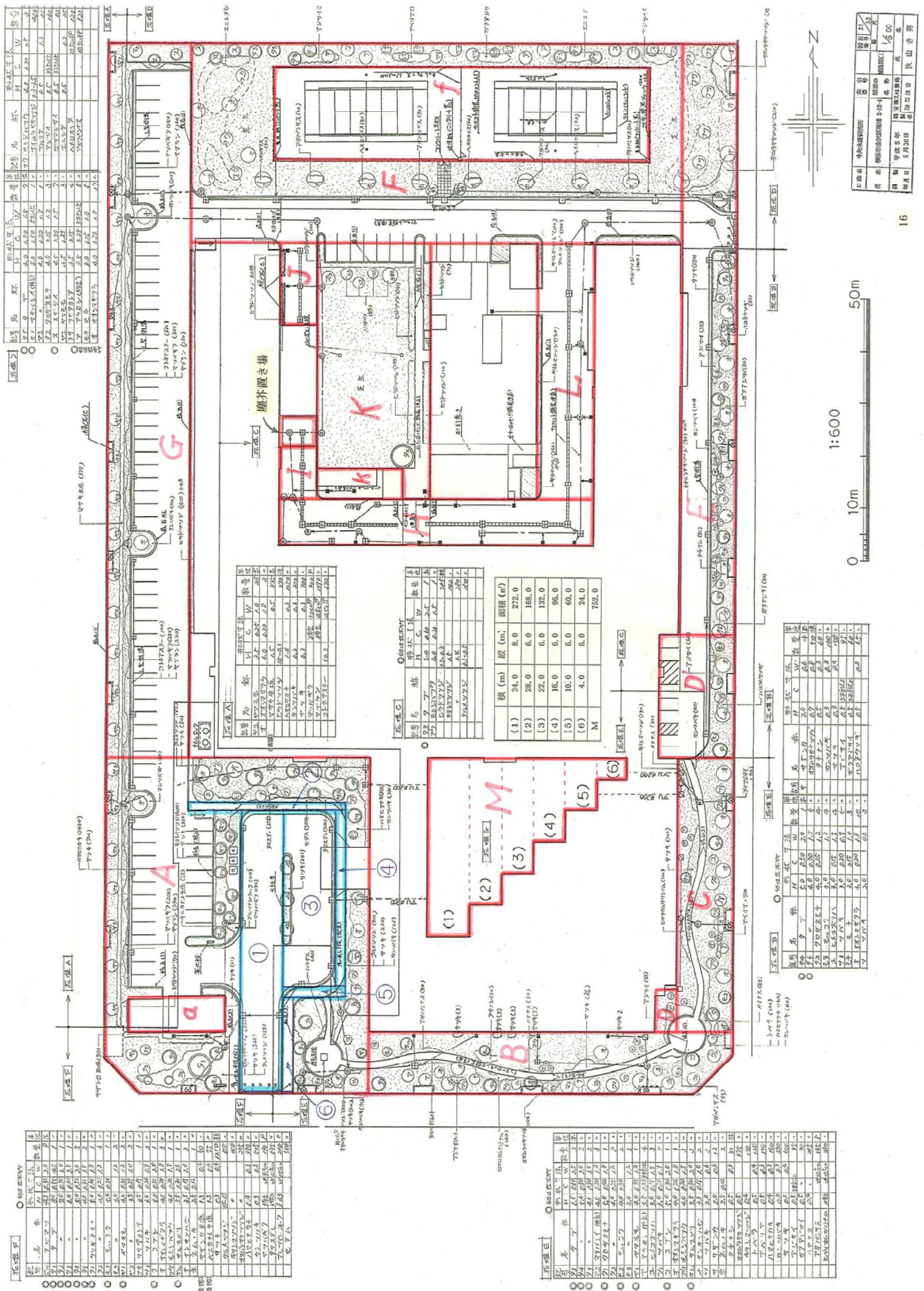
一) 977 玄関先外周り

12,649

玄関先外周り求積表

	原寸距離及び面積		1/600図面用距離		区分	
	横 (m)	縦 (m)	面積 (㎡)	面積 (㎡)		
①	53.0	8.0	424	8.8	1.3	玄関先外周り
②	2.0	31.0	62	0.3	5.2	玄関先外周り
③	33.0	11.0	363	5.5	1.8	玄関先外周り
④	33.0	2.0	66	5.5	0.3	玄関先外周り
⑤	2.0	13.0	26	0.3	2.2	玄関先外周り
⑥	18.0	2.0	36	3.0	0.3	玄関先外周り
		合計	977			

※原寸面積 (距離) より添付の1/600図面用の参考距離を求める際の処理として、計算後の数値 (cm) について小数点以下第二位 (1mm) 以下の端数処理を一律四捨五入として統一した。



名称	形式	面積	用途	備考
1
2
3
4
5
6
7
8
9
10
11
12
13
14
15
16
17
18
19
20
21
22
23
24
25
26
27
28
29
30
31
32
33
34
35
36
37
38
39
40
41
42
43
44
45
46
47
48
49
50

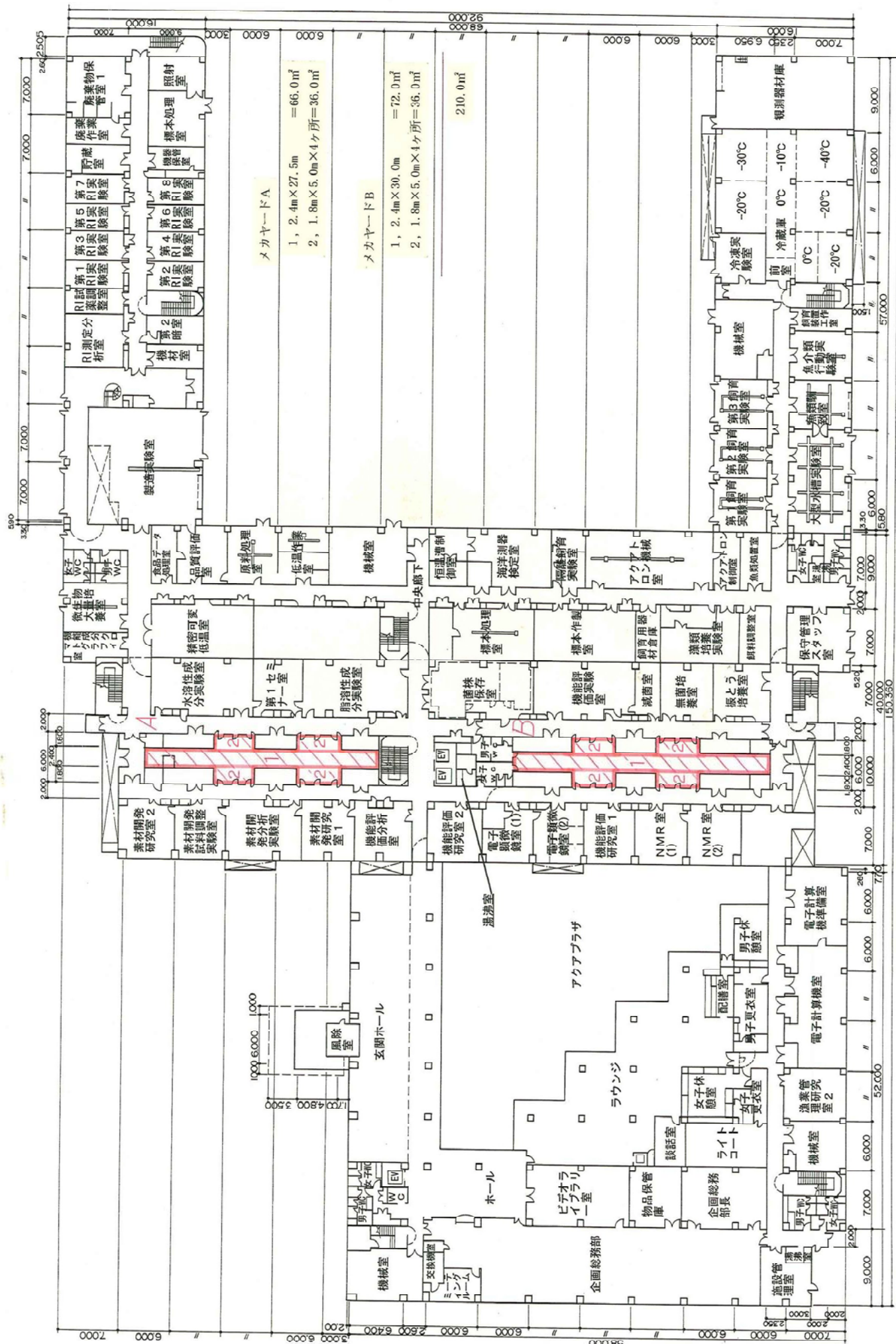
記号	名称	形式	面積	用途	備考
1
2
3
4
5
6
7
8
9
10
11
12
13
14
15
16
17
18
19
20
21
22
23
24
25
26
27
28
29
30
31
32
33
34
35
36
37
38
39
40
41
42
43
44
45
46
47
48
49
50

記号	名称	形式	面積	用途	備考
1
2
3
4
5
6
7
8
9
10
11
12
13
14
15
16
17
18
19
20
21
22
23
24
25
26
27
28
29
30
31
32
33
34
35
36
37
38
39
40
41
42
43
44
45
46
47
48
49
50

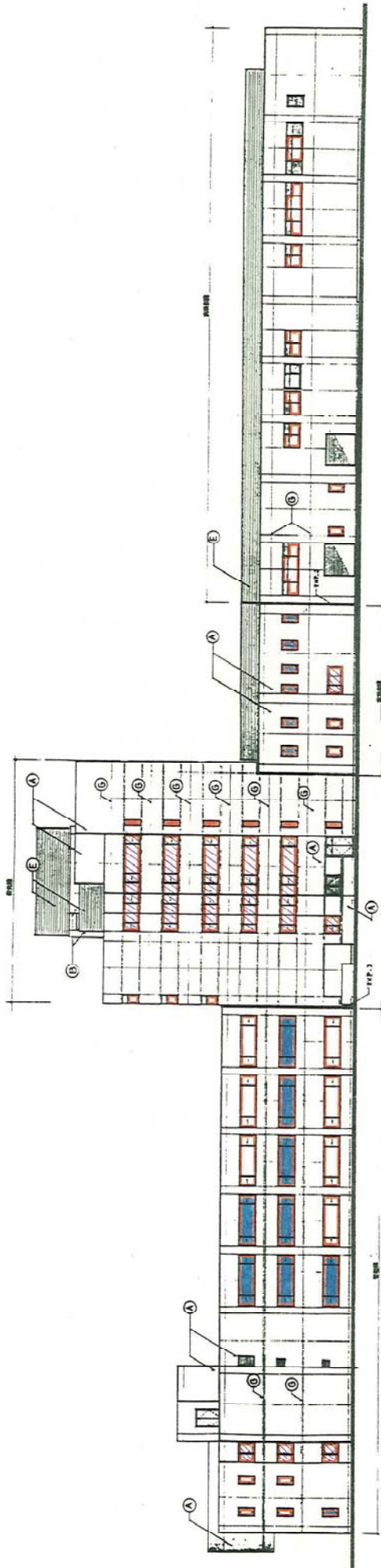
横 (m)	縦 (m)	面積 (㎡)	
(1)	34.0	8.0	272.0
(2)	28.0	6.0	168.0
(3)	22.0	6.0	132.0
(4)	16.0	6.0	96.0
(5)	10.0	6.0	60.0
(6)	4.0	6.0	24.0
M			752.0

記号	名称	形式	面積	用途	備考
1
2
3
4
5
6
7
8
9
10
11
12
13
14
15
16
17
18
19
20
21
22
23
24
25
26
27
28
29
30
31
32
33
34
35
36
37
38
39
40
41
42
43
44
45
46
47
48
49
50

日 期 表 決 済 日 付 2017.05.30
 用 紙 規格 JIS B5 (182mm x 257mm) 縮小 1/600
 製 図 者 長 山 浩 明
 製 図 日 付 2017.05.30
 製 図 所 長 山 浩 明

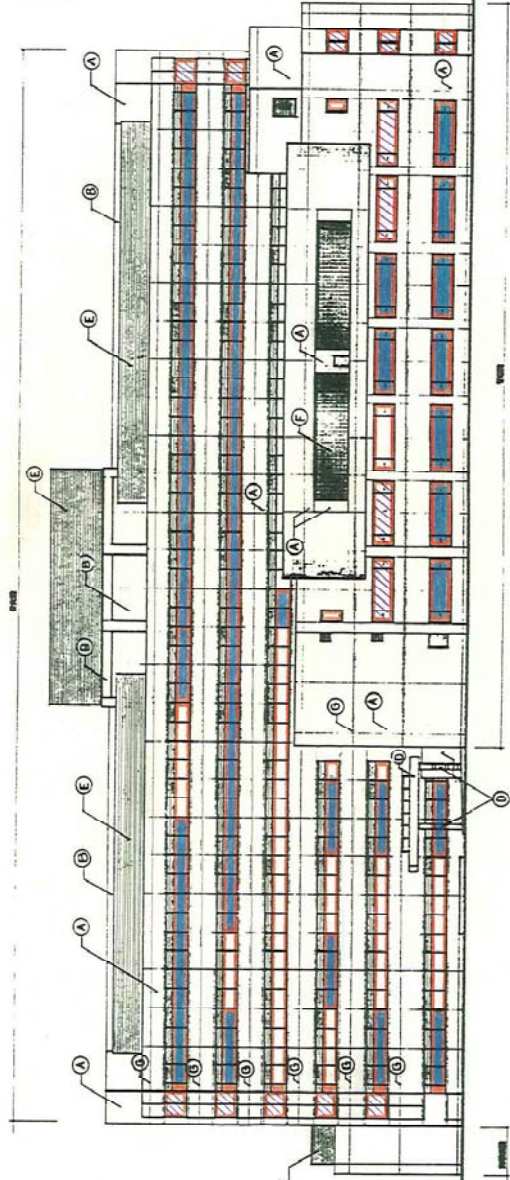


1階平面図



東側工面図

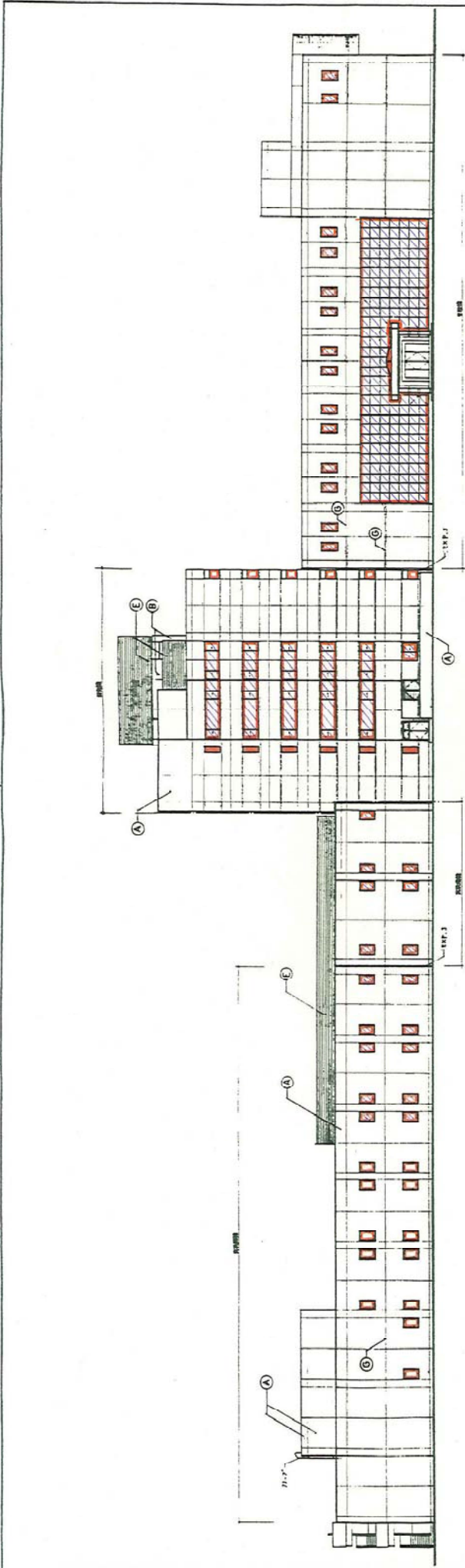
- 外窓ガラス清掃 …… 2,143.92m²
- 内窓ガラス清掃 …… 1,449.58m²
- 内窓ガラス・
ブラインド清掃 …… 731.75m²



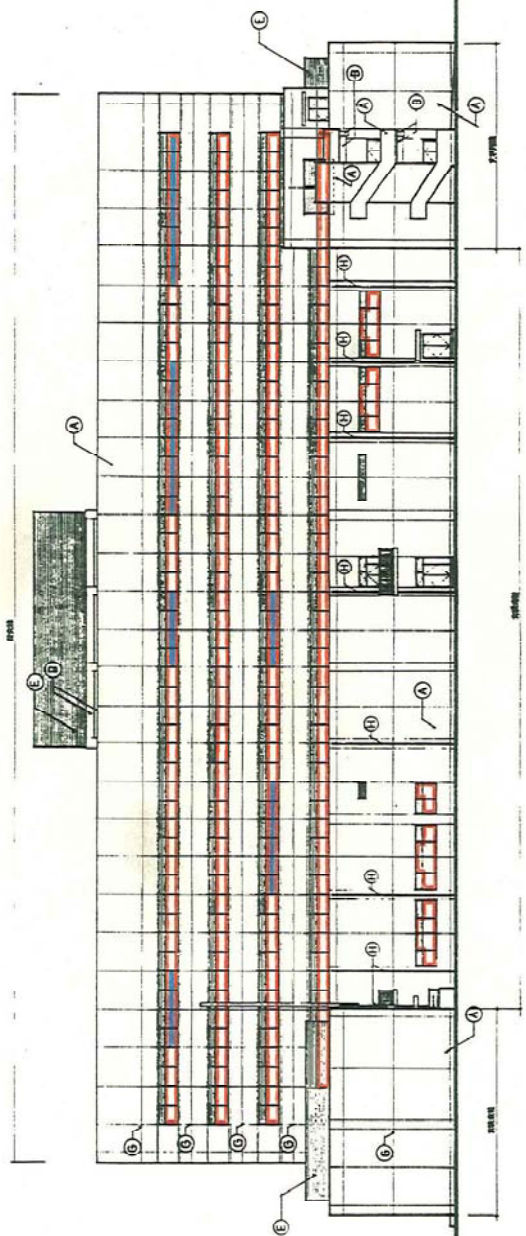
西側工面図

行名	中央系研究所	部	研究部
科目	研究費	年度	平成11/200
種別	経理	種別	経理
担当者	山田 隆夫	担当者	山田 隆夫
承認者	山田 隆夫	承認者	山田 隆夫
作成者	山田 隆夫	作成者	山田 隆夫
作成日	平成11年11月	作成日	平成11年11月

品目	仕上	仕様	数量	単価	金額	備考
①	外窓	ガラス清掃	2,143.92			
②	内窓	ガラス清掃	1,449.58			
③	内窓	ガラス・ブラインド清掃	731.75			



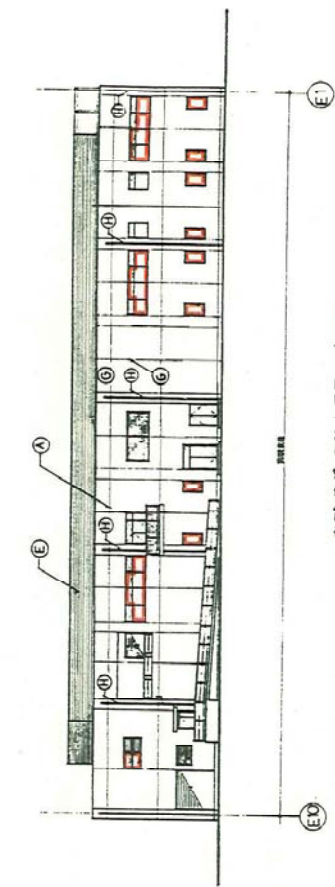
圖例 I 圖面



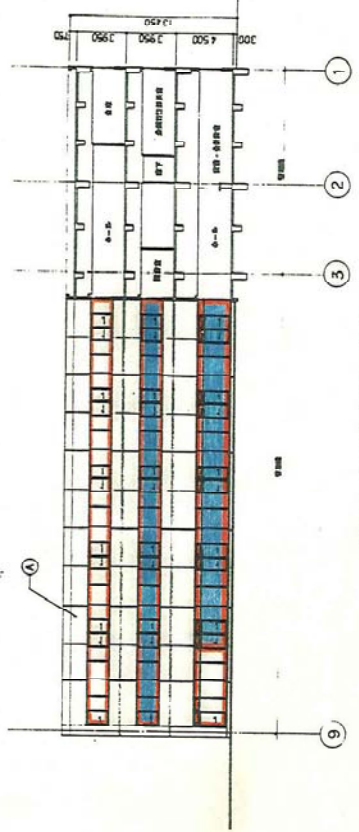
圖例 II 圖面

工程名稱	中央水電局	圖號	1/200
所屬	電力局	日期	民國三十八年六月三十日
設計	電力局	繪圖	電力局
校對	電力局	審核	電力局
說明	電力局	備註	電力局

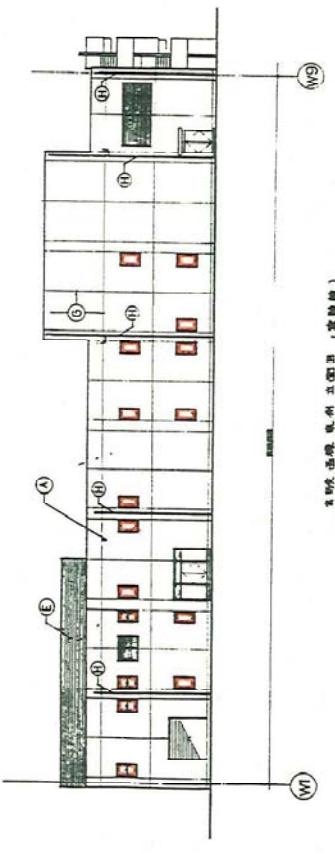
說明	圖號	材料	規格	數量	單位	備註
①	鋼筋	HR235	φ12	1000	m	用於樓板
②	鋼筋	HR235	φ10	500	m	用於梁
③	鋼筋	HR235	φ8	200	m	用於柱
④	鋼筋	HR235	φ6	100	m	用於牆
⑤	鋼筋	HR235	φ4	50	m	用於其他



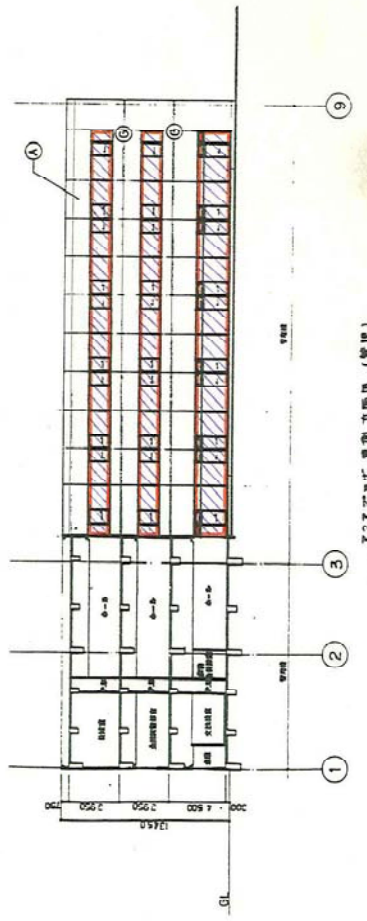
中央集約廊工面図 (基礎面)



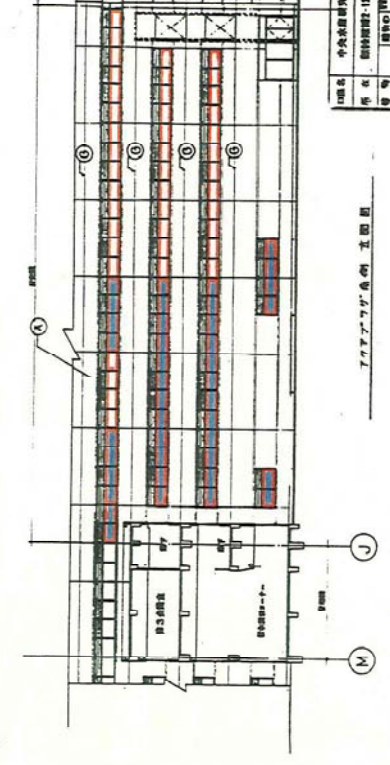
7階床工面図 (管理)



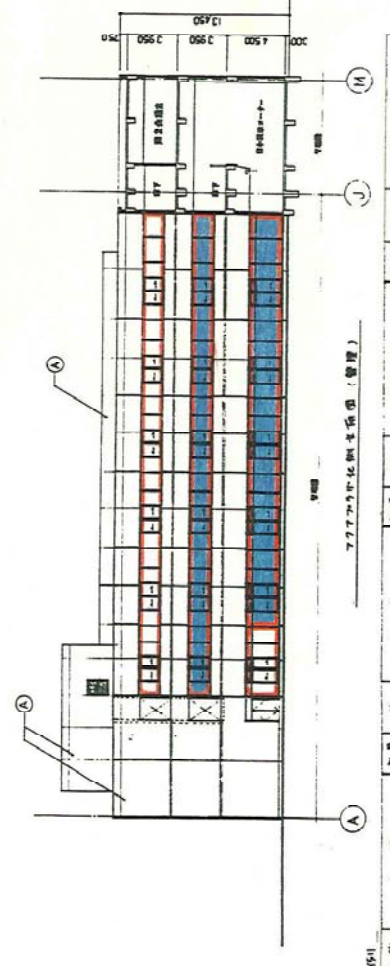
5階床工面図 (基礎面)



7階床工面図 (管理)



7階床工面図 (基礎面)



7階床工面図 (管理)

1 階名	中央集約廊工面図	図番	100/100
2 階名	7階床工面図	縮尺	1:200
3 階名		図名	7階床工面図 (基礎面)
4 階名		図番	100/100
5 階名		縮尺	1:200
6 階名		図名	7階床工面図 (管理)
7 階名		図番	100/100
8 階名		縮尺	1:200
9 階名		図名	7階床工面図 (基礎面)
10 階名		図番	100/100
11 階名		縮尺	1:200
12 階名		図名	7階床工面図 (管理)
13 階名		図番	100/100
14 階名		縮尺	1:200
15 階名		図名	7階床工面図 (基礎面)
16 階名		図番	100/100
17 階名		縮尺	1:200
18 階名		図名	7階床工面図 (管理)
19 階名		図番	100/100
20 階名		縮尺	1:200
21 階名		図名	7階床工面図 (基礎面)
22 階名		図番	100/100
23 階名		縮尺	1:200
24 階名		図名	7階床工面図 (管理)
25 階名		図番	100/100
26 階名		縮尺	1:200
27 階名		図名	7階床工面図 (基礎面)
28 階名		図番	100/100
29 階名		縮尺	1:200
30 階名		図名	7階床工面図 (管理)
31 階名		図番	100/100
32 階名		縮尺	1:200
33 階名		図名	7階床工面図 (基礎面)
34 階名		図番	100/100
35 階名		縮尺	1:200
36 階名		図名	7階床工面図 (管理)
37 階名		図番	100/100
38 階名		縮尺	1:200
39 階名		図名	7階床工面図 (基礎面)
40 階名		図番	100/100
41 階名		縮尺	1:200
42 階名		図名	7階床工面図 (管理)
43 階名		図番	100/100
44 階名		縮尺	1:200
45 階名		図名	7階床工面図 (基礎面)
46 階名		図番	100/100
47 階名		縮尺	1:200
48 階名		図名	7階床工面図 (管理)
49 階名		図番	100/100
50 階名		縮尺	1:200