

入 札 公 告

次のとおり一般競争入札に付します。

令和6年10月4日

国立研究開発法人水産研究・教育機構
水産資源研究所さけます部門札幌拠点長 石塚 浩一

1. 工 事 概 要

- (1) 工 事 名 虹別さけます事業所管理棟トイレ増設その他工事
- (2) 調 達 物 品 の 仕 様 入札説明書による。
- (3) 工 事 内 容 入札説明書による。
- (4) 履 行 期 限 令和7年3月14日
- (5) 入 札 方 法 落札決定に当たっては、入札書に記載された金額に当該金額の110分の10に相当する額を加算した金額（当該金額に1円未満の端数があるときは、その端数金額を切り捨てた金額）をもって落札価格とするので、入札者は、消費税及び地方消費税に係る課税事業者であるか否か、消費税の100に相当する金額を入札書に記載すること。

2. 競 争 参 加 資 格

- (1) 国立研究開発法人水産研究・教育機構契約事務取扱規程（平成13年4月1日付け13水研第65号）第12条第1項及び第13条の規定に該当しない者であること。
- (2) 令和5・6年度国立研究開発法人水産研究・教育機構競争参加資格又は農林水産省大臣官房予算課競争参加資格の「建設工事契約」の業種「建築一式工事」で「B」、「C」又は「D」いずれかの等級に格付けされている者であること。
- (3) 国立研究開発法人水産研究・教育機構理事長から建設工事契約指名停止措置要領に基づく指名停止を受けている期間中ではないこと。ただし、農林水産省大臣官房予算課競争参加資格に格付けされている者である場合は、農林水産省大臣官房予算課の同様の指名停止措置要領に基づく指名停止を受けている期間中ではないこと。
- (4) 暴力団員による不当な行為の防止等に関する法律（平成3年法律第77号）第32条第1項各号に掲げる者でないこと。
- (5) 北海道地区に建設業法に基づく本社、支社又は営業所を有していること。

3. 入 札 説 明 書 等 の 交 付 方 法

競争参加希望者は、以下により入札説明書等（入札説明書、入札心得書、契約書案、入札書様式、委任状様式等）の交付を受けること。

① 直接交付
札幌市豊平区中の島2条2丁目4番1号
国立研究開発法人水産研究・教育機構
水産資源研究所さけます部門札幌拠点管理チーム
電 話 011-822-2178
FAX 011-822-3342

② 郵送による交付
封書に「虹別さけます事業所管理棟トイレ増設その他工事入札説明書希望」と記入し、返信用封筒（角2）に510円切手を貼付し、上記①あて郵送のこと。

③ メールによる交付
任意書式に「虹別さけます事業所管理棟トイレ増設その他工事入札説明書メールにて希望」と記入し、社名、担当者名、メールアドレス、電話番号を記載のうえ、上記①あてFAX送信すること。

4. 入 札 説 明 会 の 日 時 及 び 場 所 等

仕様書等に関し質疑がある場合には、令和6年10月8日までに上記3.あてにメール（アドレスは入札説明書に記載）又はファックスにて質疑を行うこと。当日ま

② 直近の事業年度における総売上高又は事業収入及び当機構との間の取引高

(4) 公表日
契約締結日の翌日から起算して原則として72日以内(4月に締結した契約については原則として93日以内)

(5) その他
当機構ホームページ(契約に関する情報)に「国立研究開発法人水産研究・教育機構が行う契約に係る情報の公表について」が掲載され、掲載のうえ、ご確認いただくことと、ご契約の締結を、ご了解願います。

8. 公的研究費の不正防止にかかる「誓約書」の提出について

当機構では、国より示された「研究機関における公的研究費の管理・監査のガイドライン(実施基準)」(平成19年2月15日文科省決定)に沿って、公的研究費の契約等における不正防止の取り組みを行っており、取り組みのひとつとして、取引先の皆様に「国立研究開発法人水産研究・教育機構との契約等にあたっての注意事項」(URL: https://www.fra.affrc.go.jp/keiyaku/pledge_request/note_contract.pdf)をご理解いただき、一定金額以上の契約に際して、当該注意事項を遵守する旨の「誓約書」の提出をお願いしています。公的研究費の不正防止関係書類(①公的研究費の不正防止にかかる「誓約書」の提出について、②国立研究開発法人水産研究・教育機構との契約等にあたっての注意事項、③誓約書)は、入札説明書に添付しますので、契約相手方となった場合は、誓約書の提出をお願いします。なお、当機構の本部、研究所、開発調査センター、水産大いずれか1箇所に1回提出していただければ、当機構内の次回以降の契約では再提出する必要はありません。

工 事 概 要

虹別さけます事業所管理棟トイレ増設その他工事

注) 本工事概要は、入札参加希望者に工事の概要を示すものです。
入札にあたっては、必ず工事仕様書をお受け取りになり積算下さい。
本資料に基づく入札はできませんのでご注意願います。

1. 件 名 虹別さけます事業所管理棟トイレ増設その他工事
2. 履行場所 北海道川上郡標茶町字虹別728番地1
国立研究開発法人水産研究・教育機構
虹別さけます事業所
3. 工 期 令和7年3月14日
4. 工事概要 虹別さけます事業所管理棟にトイレを増設及び会議室の改修を行う。

(主な工事内容)

・トイレ増設

床、内壁、天井廻り、木製開き戸設置

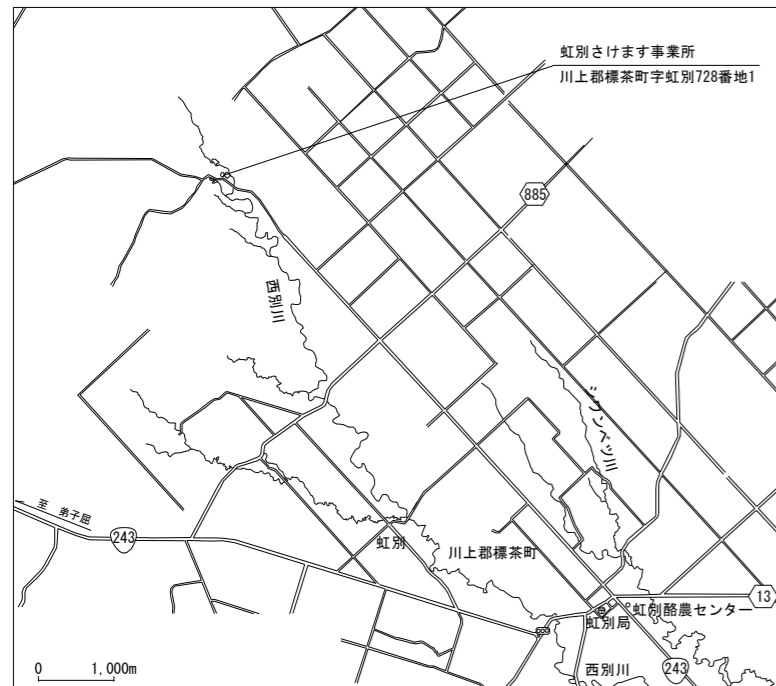
簡易水栓便座、手洗い、照明・コンセント、換気扇設置

FRP 便槽、浸透枳、臭突部品一式設置

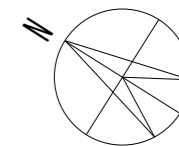
・会議室改修

会議室床改修（押入れ・床材撤去、木下地、床材、間仕切り壁設置）

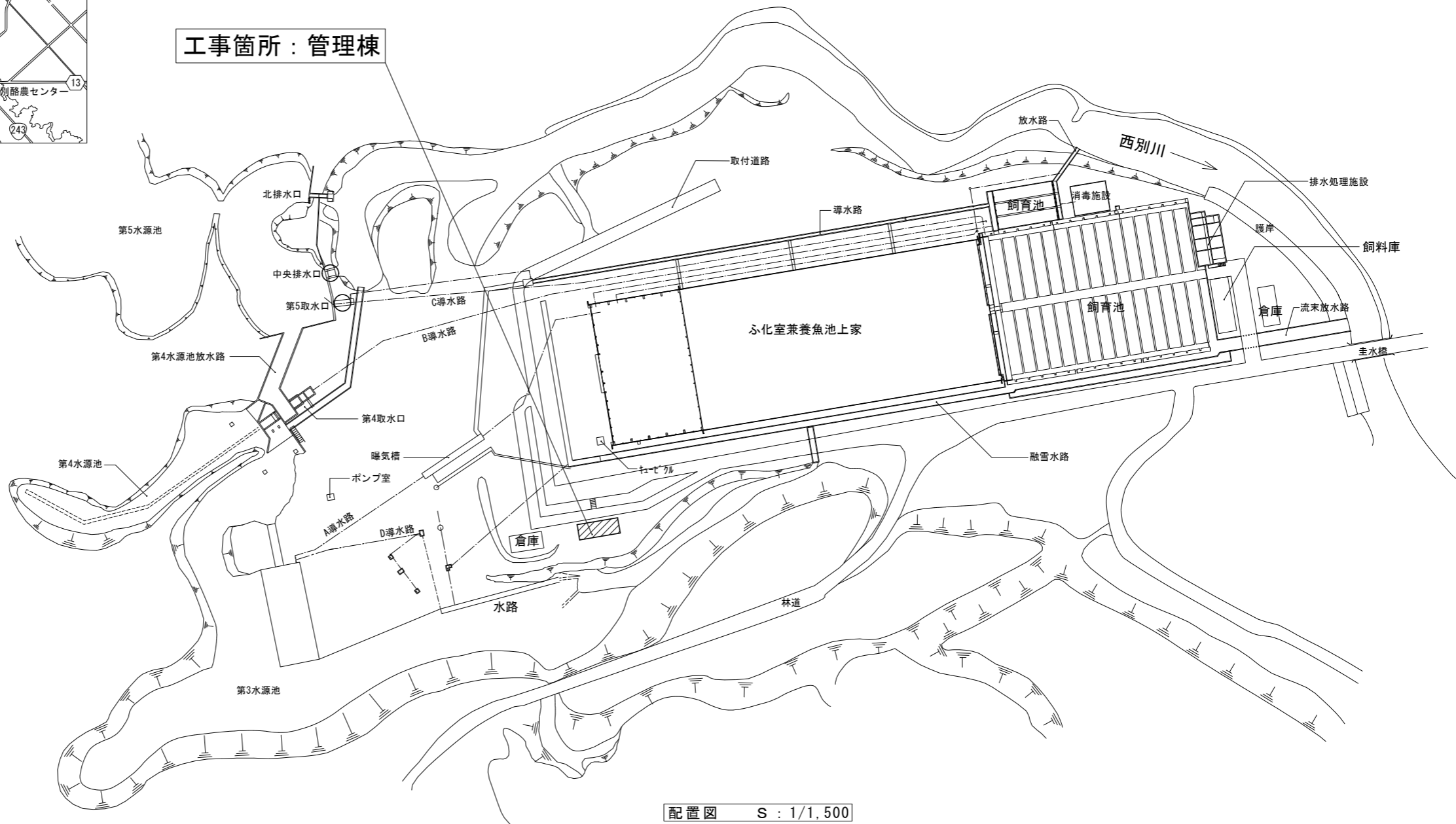
内壁クロス貼、天井照明器具交換、木製戸新設



案内図 S : 1/100,000



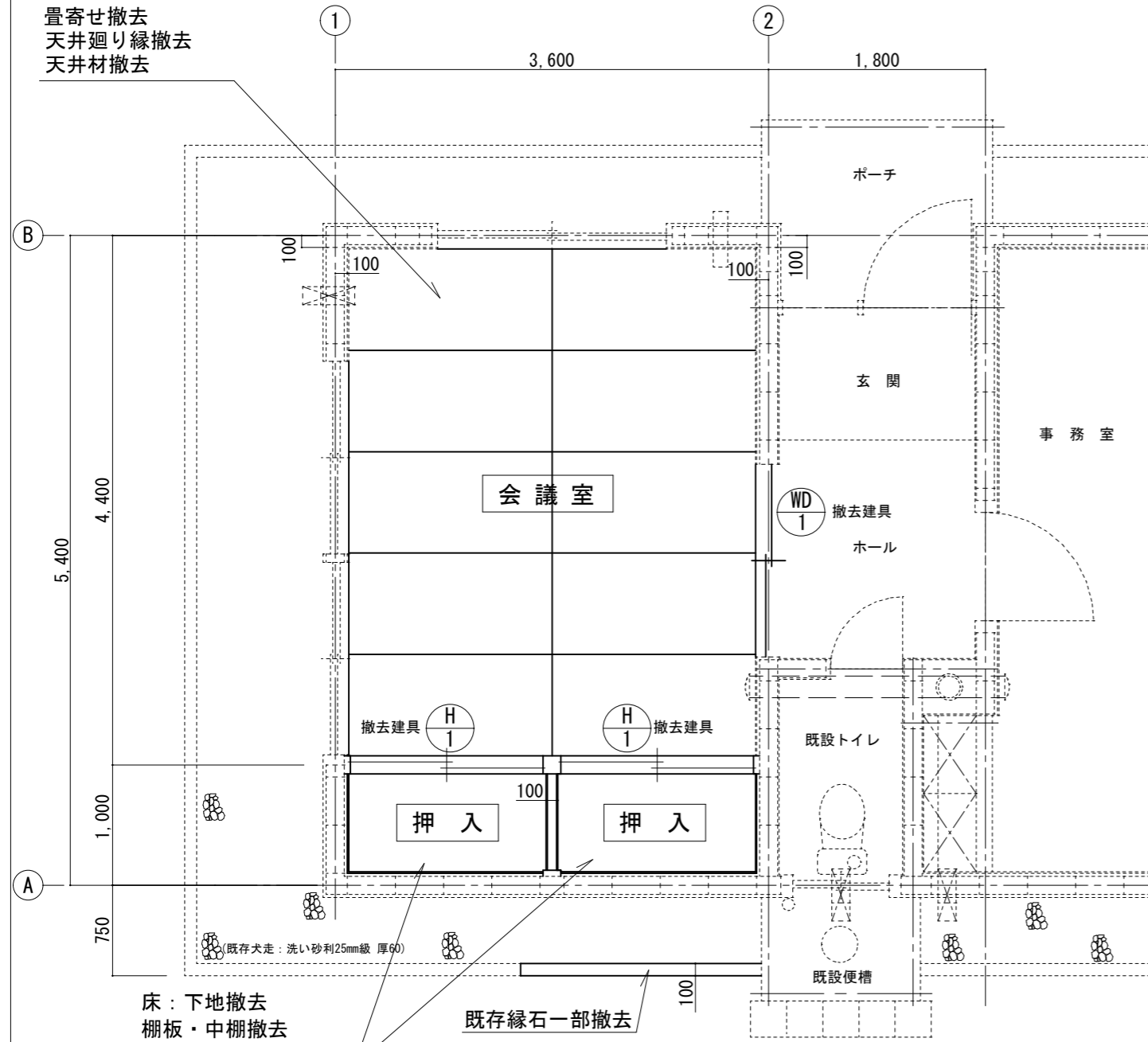
工事箇所：管理棟



配置図 S : 1/1,500

既存撤去平面図 S=1/50

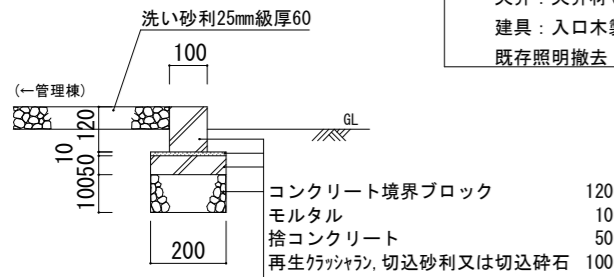
床：畳、下地撤去
畳寄せ撤去
天井廻り縁撤去
天井材撤去



床：下地撤去
棚板・中棚撤去
建具：襖(H1)撤去

- 【撤去工事】**
- ・会議室改修
床：畳(C種10枚)、下地撤去
畳寄せ撤去
天井木製廻り縁(36×30)撤去
天井：天井材(化粧石膏ボード)撤去
建具：入口木製引き違い戸(WD1)撤去
既存照明撤去
 - ・押し入れ解体
床：下地撤去
棚板・中棚撤去
建具：襖(H1)撤去
 - ・既存緑石(100W・120H)一部撤去

撤去縁石参考図 S=1/20



土間コンクリート下地業参考図



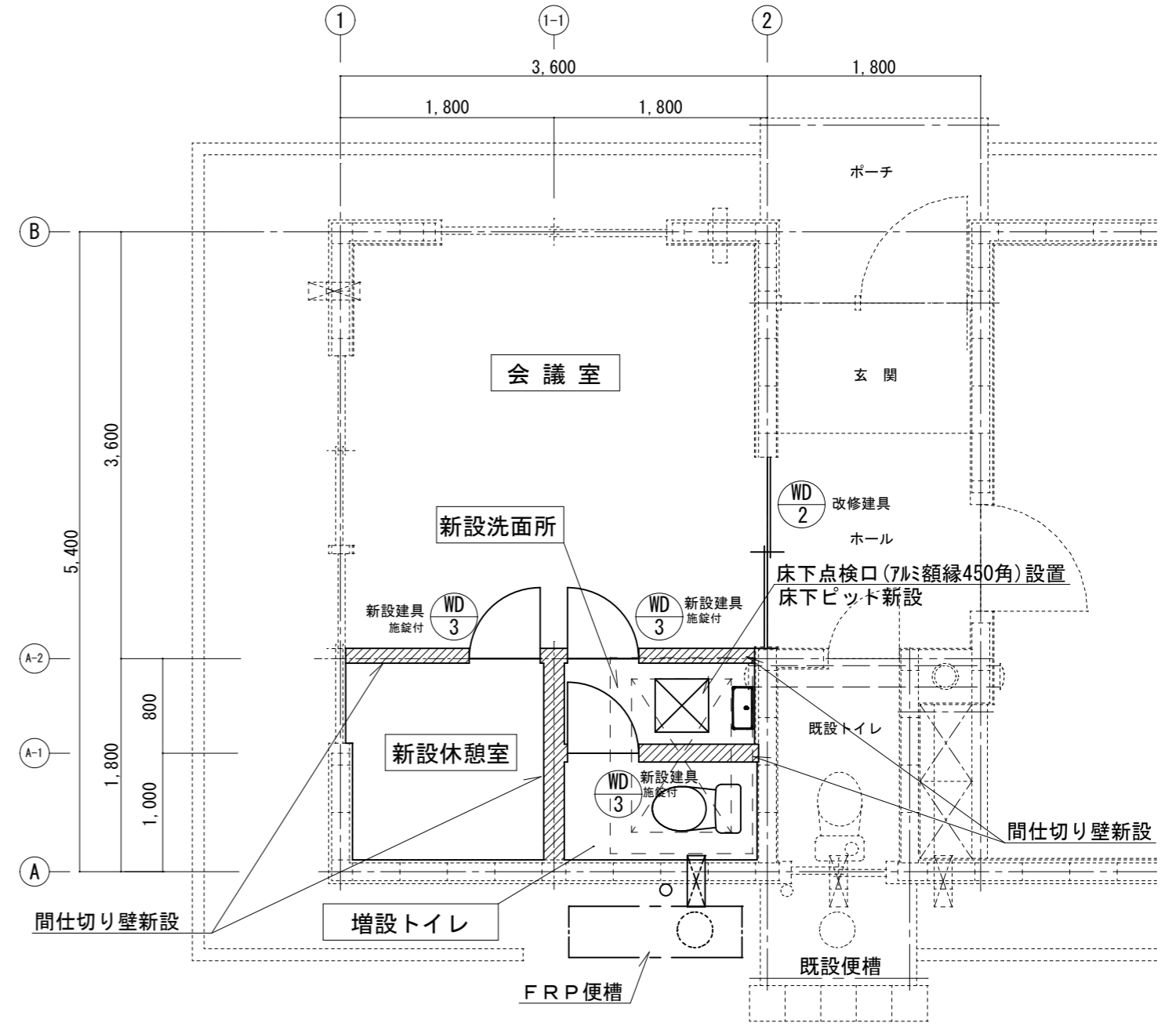
土間コンクリート 厚120

断熱材打込

管理棟基礎伏図(昭和63年度竣工図)より

昭和63年度竣工図より
国土交通省大臣官房官庁営繕部整備課 建築工事標準詳細図9-11-9参考

改修平面図 S=1/50

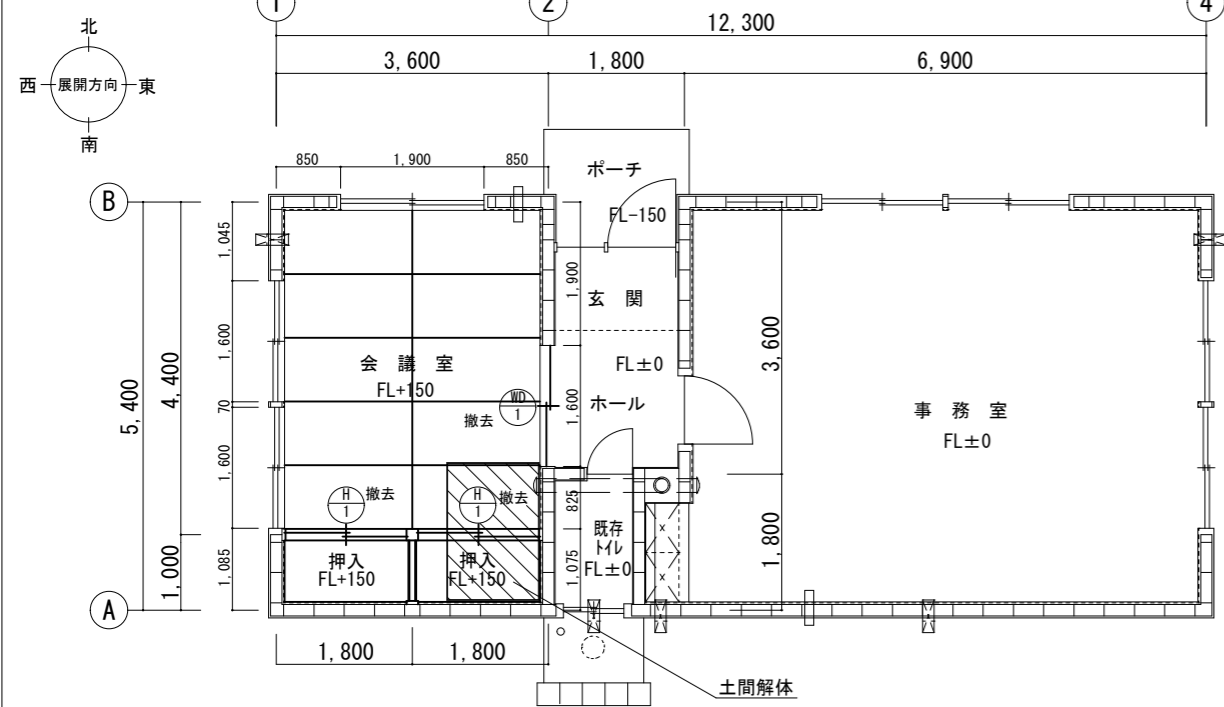


- 【改修工事】**
- ・(改修)会議室
床：下地処理、タイルカーペット
内壁：クロス貼
ビニル巾木設置
天井：化粧石膏ボード
天井廻り縁(塩ビ)設置
木製間仕切り壁新設
建具：入口 木製引き違い戸(WD2)新設
照明改修
 - ・(改修)洗面所
床：普通合板型枠(ス77)取付解体
土間コンクリート、長尺シート
床下ピット新設
床・壁 差し筋7ホ-D10・13、床ス77配筋組立D10・D13
床下点検口設置(7ホ額縁450角)
内壁：石膏ボード、クロス貼
ビニル巾木設置
 - ・(改修)休憩室
床：下地処理、タイルカーペット
内壁(間仕切り壁含む)：クロス貼
ビニル巾木設置
天井(押し入れ解体箇所)：木下地組、化粧石膏ボード
天井廻り縁(塩ビ)設置
 - ・(新設)洗面所
間仕切り壁 木製片開戸(WD3・施錠付)新設
照明、コンセント設置
 - ・(新設)洗面所
床：普通合板型枠(ス77)取付解体
土間コンクリート、長尺シート
床下ピット新設
床・壁 差し筋7ホ-D10・13、床ス77配筋組立D10・D13
床下点検口設置(7ホ額縁450角)
内壁：石膏ボード、クロス貼
ビニル巾木設置
天井：化粧石膏ボード
天井廻り縁(塩ビ)設置
間仕切り壁 木製片開戸(WD3・施錠付)新設
化粧鏡、壁掛け手洗器、照明、コンセント設置
 - ・(新設)休憩室
床：下地処理、タイルカーペット
内壁(間仕切り壁含む)：クロス貼
ビニル巾木設置
天井(押し入れ解体箇所)：木下地組、化粧石膏ボード
天井廻り縁(塩ビ)設置
 - ・(増設)トイレ
床：普通合板型枠(ス77)取付解体
土間コンクリート、長尺シート
床下ピット新設
床・壁 差し筋7ホ-D10・13、床ス77配筋組立D10・D13
内壁：石膏ボード、クロス貼
ビニル巾木設置
天井：木下地組、化粧石膏ボード
天井廻り縁(塩ビ)設置
間仕切り壁 木製片開戸(WD3・施錠付)新設
簡易水洗便器、紙巻き器、照明、コンセント設置
換気扇設置
 - ・便槽
FRP便槽設置
臭突部品一式、屋外コンセント設置

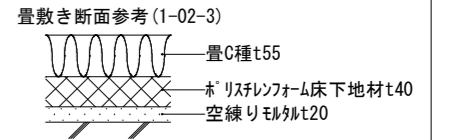
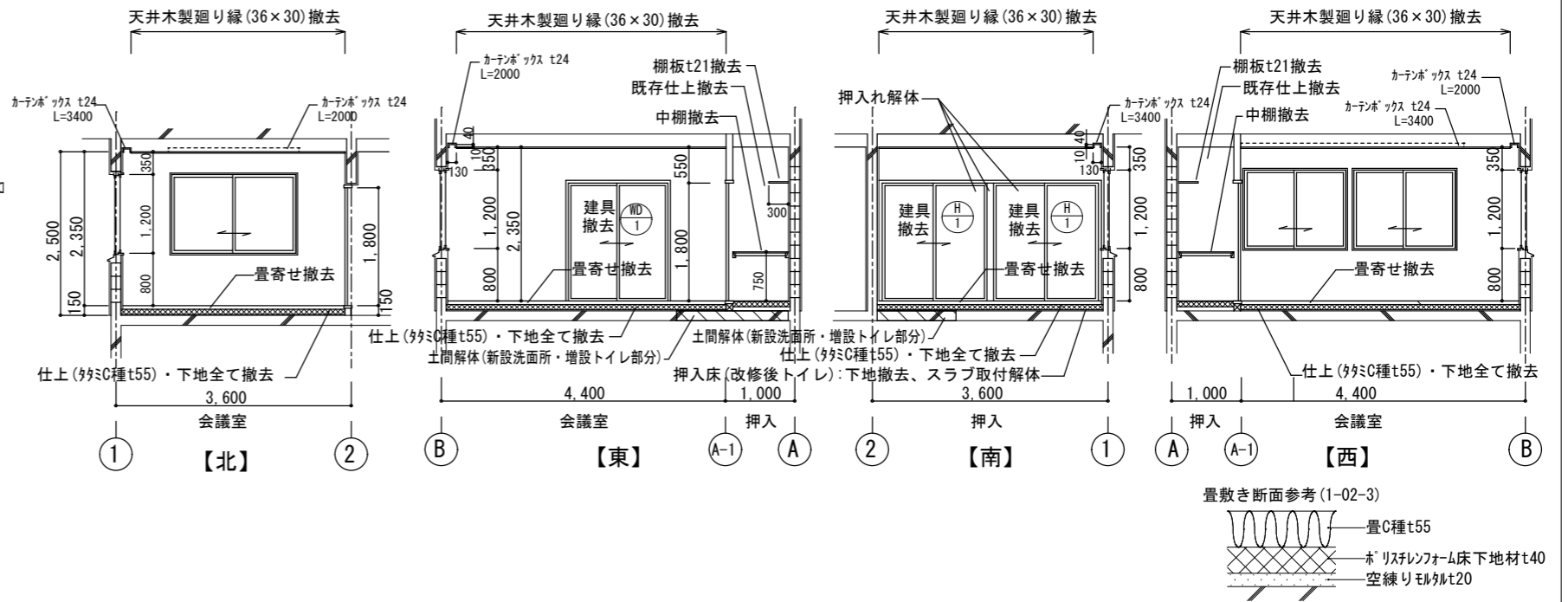
虹別さけます事業所管理棟トイレ増設その他工事

虹別さけます事業所 管理棟	A-06
撤去改修平面図	
水産資源研究所さけます部門札幌拠点	S=1/50

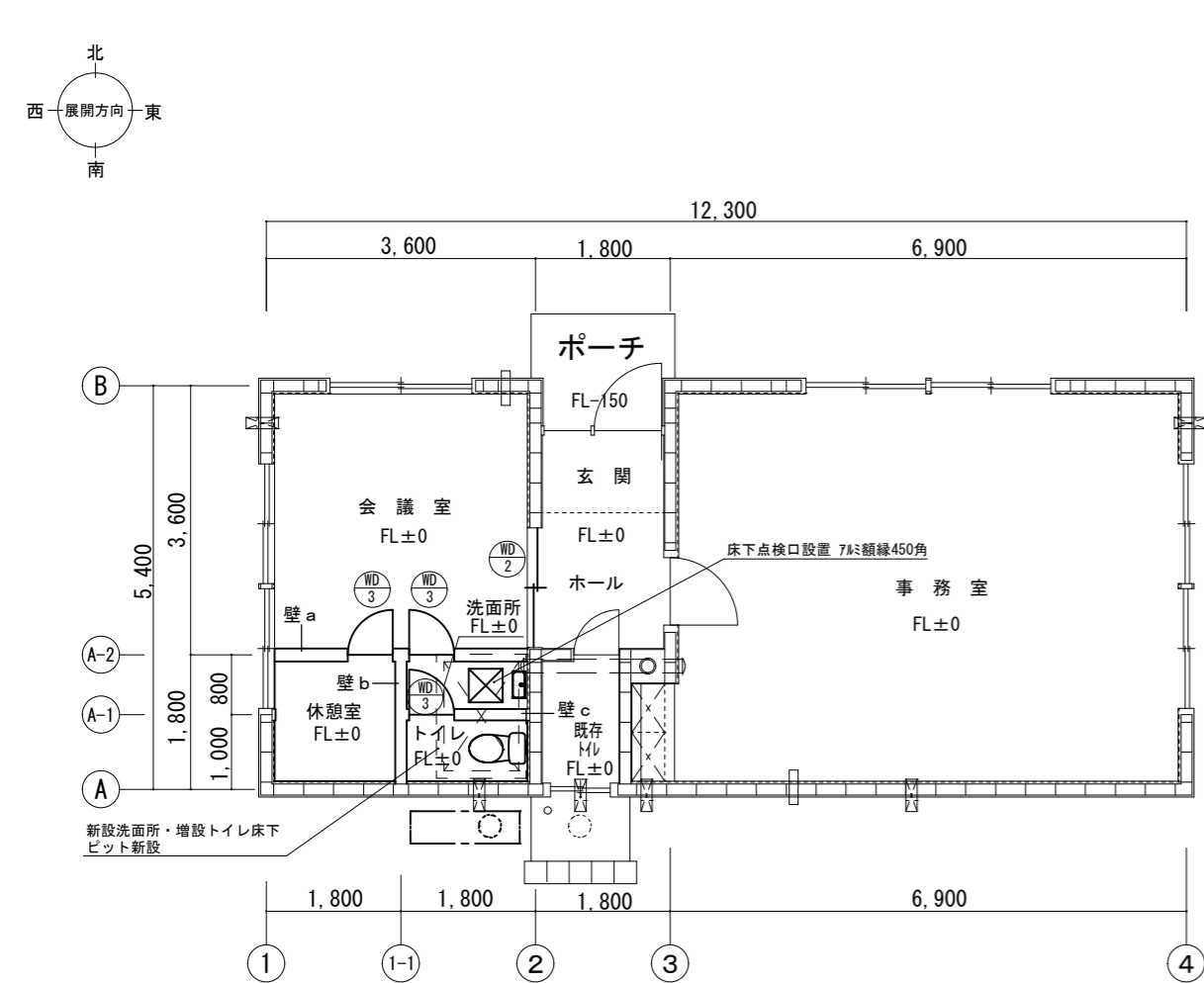
既存平面図



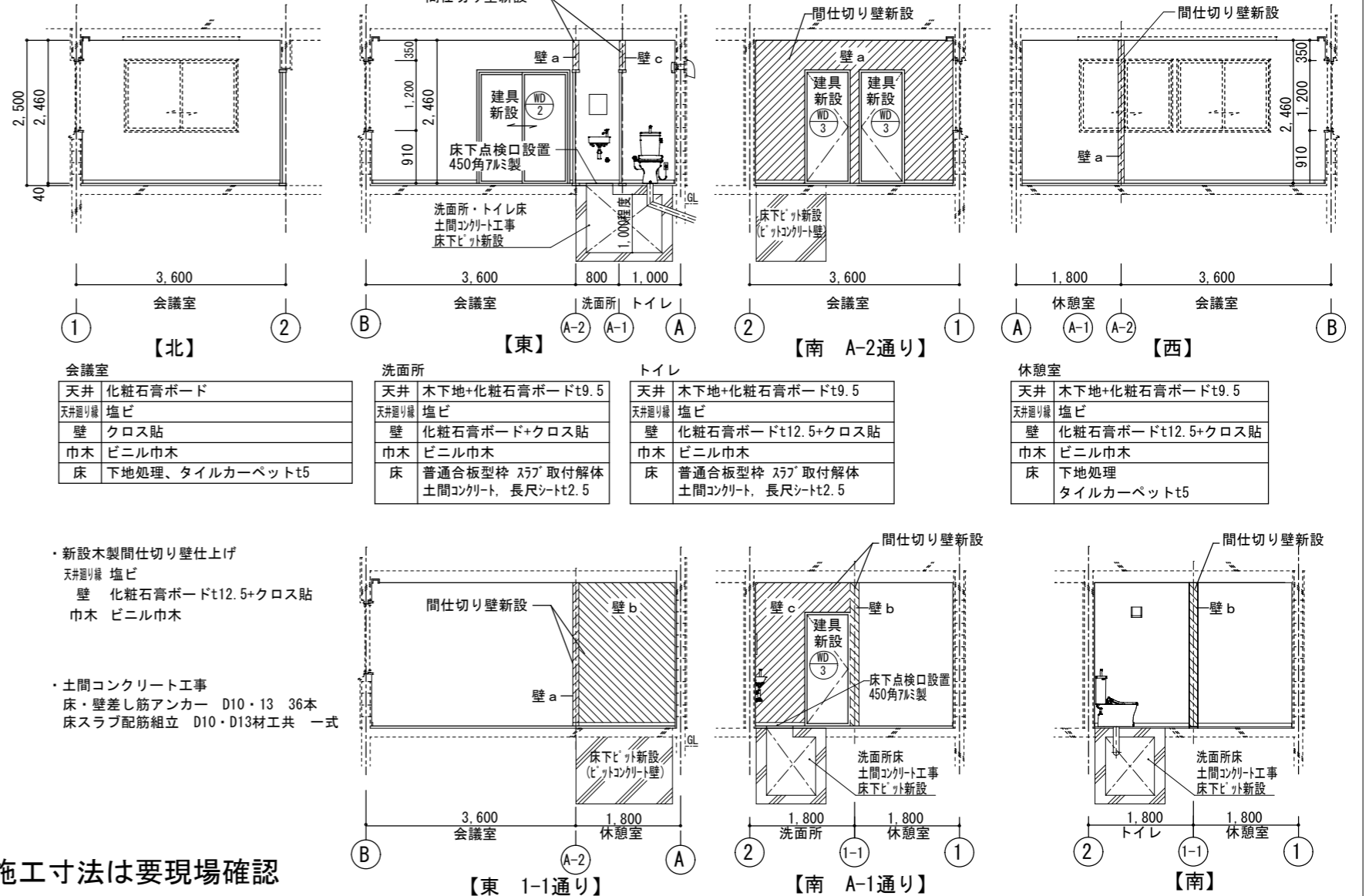
既存展開図



改修平面図



改修展開図



会議室

天井	化粧石膏ボード
天井廻り縁	塩ビ
壁	クロス貼
巾木	ビニル巾木
床	下地処理、タイルカーペットt5

洗面所

天井	木下地+化粧石膏ボードt9.5
天井廻り縁	塩ビ
壁	化粧石膏ボード+クロス貼
巾木	ビニル巾木
床	普通合板型枠 スラブ 取付解体 土間コンクリート、長尺シートt2.5

トイレ

天井	木下地+化粧石膏ボードt9.5
天井廻り縁	塩ビ
壁	化粧石膏ボードt12.5+クロス貼
巾木	ビニル巾木
床	普通合板型枠 スラブ 取付解体 土間コンクリート、長尺シートt2.5

休憩室

天井	木下地+化粧石膏ボードt9.5
天井廻り縁	塩ビ
壁	化粧石膏ボードt12.5+クロス貼
巾木	ビニル巾木
床	下地処理 タイルカーペットt5

- ・新設木製間仕切り壁仕上げ
天井廻り縁 塩ビ
壁 化粧石膏ボードt12.5+クロス貼
巾木 ビニル巾木
- ・土間コンクリート工事
床・壁差し筋アンカー D10・13 36本
床スラブ配筋組立 D10・D13材工共 一式

※施工寸法は要現場確認

内部仕上表

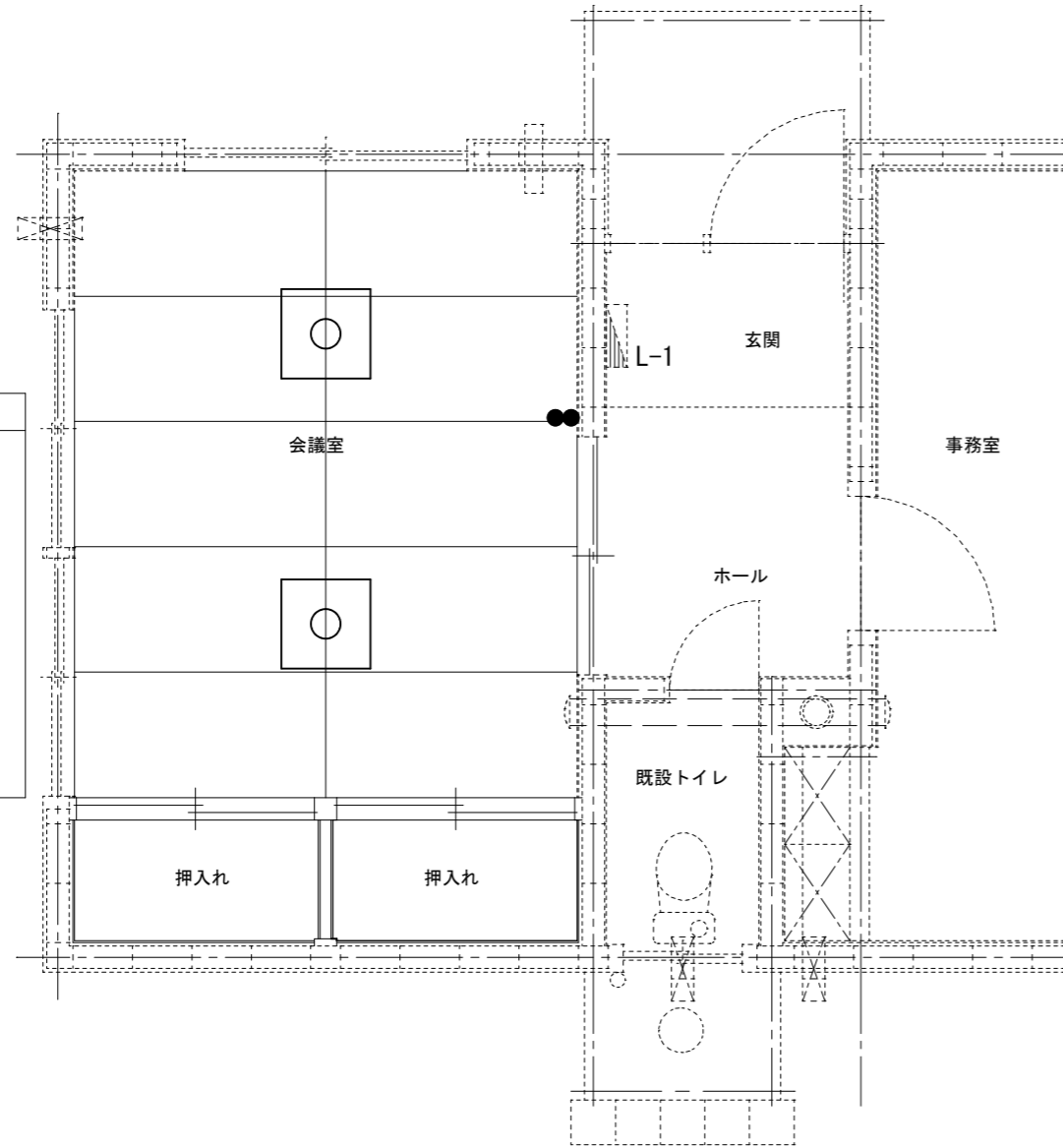
新規室名	既存室名	区分	床仕上	壁取合	壁仕上	天井取合	天井仕上	備考
会議室	会議室	既存	タタミC種 (t55+下地木'リソレンフォームt40+モルタルt20)	タタミ寄せ	GB, EP	木製廻り縁	GB, EP	木製間仕切り壁新設 建具WD2
		改修	既存仕上り及び床木下地撤去・下地処理の上 タイルカーペット (t5)	既存仕上り撤去の上 ビニール巾木 (H60) 新設	既存GB一部撤去 クロス貼替	既存撤去の上 塩ビ廻り縁新設	既存仕上り撤去の上 化粧石膏ボード (t9.5) 新設	
洗面所	会議室	既存	タタミC種 (t55+下地木'リソレンフォームt40+モルタルt20)	タタミ寄せ	GB, EP	木製廻り縁	GB, EP	床下点検口設置 (アルミ額縁450角) 床下ビット新設 建具WD3
		改修	既存仕上り撤去及び土間コンクリート一部解体の上 土間コンクリート一部新設 長尺シート (t2.5)	既存仕上り撤去の上 ビニール巾木 (H60) 新設	既存GB撤去 石膏ボード (t12.5) 新設の上 クロス貼替	既存撤去の上 塩ビ廻り縁新設	既存仕上り撤去の上 化粧石膏ボード (t9.5) 新設	
休憩室	会議室	既存	タタミC種 (t55+下地木'リソレンフォームt40+モルタルt20)	タタミ寄せ	GB, EP	木製廻り縁	GB, EP	建具WD3
		改修	既存仕上り及び床木下地撤去・下地処理の上 タイルカーペット (t5)	既存仕上り撤去の上 ビニール巾木 (H60) 新設	既存GB撤去 石膏ボード (t12.5) 新設の上 クロス貼替	既存撤去の上 塩ビ廻り縁新設	既存仕上り撤去の上 化粧石膏ボード (t9.5) 新設	
	押入	既存	シナ合板 (t5.5)	_____	GB	_____	GB	
		改修	既存仕上り及び床木下地撤去・下地処理の上 タイルカーペット (t5)	ビニール巾木 (H60) 新設	既存GB撤去 石膏ボード (t12.5) 新設の上 クロス貼替	塩ビ廻り縁新設	既存仕上り撤去の上 木下地組 化粧石膏ボード (t9.5) 新設	
増設トイレ	押入	既存	シナ合板 (t5.5)	_____	GB	_____	GB	床下ビット新設 建具WD3
		改修	既存仕上り撤去及び土間コンクリート一部解体の上 土間コンクリート一部新設 長尺シート (t2.5)	ビニール巾木 (H60) 新設	既存GB撤去 石膏ボード (t12.5) 新設の上 クロス貼替	塩ビ廻り縁新設	既存仕上り撤去の上 木下地組 化粧石膏ボード (t9.5) 新設	

GB ボード
EP 合成樹脂エマルジョンペイント塗り

建具姿図

撤去建具		新設建具	
<p>撤去建具 H1 1600 1800 枠見込80mm</p>	<p>撤去建具 WD1 1600 1800 枠見込125mm</p>	<p>新設建具 WD2 1650 1950 枠見込 156mm</p>	<p>新設建具 WD3 733 2033 枠見込 156mm</p>
<p>押入れ (2箇所) 戸すべり 片面ベニヤふすま 枠・敷居共撤去</p>	<p>会議室・ホール入口 両面フラッシュ戸 (片面OP, 片面ふすま) 敷込レール (SUS 3×12) 枠・沓づり共撤去</p>	<p>会議室・ホール入口 引き違い戸 (2枚建) YKKap ラフォレスタ (TG) 同等品 上吊</p>	<p>新設 洗面所、増設トイレ、(計3箇所) 木製片開き戸 YKKap ラフォレスタ トイレドア (TA) 同等品 表示錠</p>
<p>【特注寸法】 附属品：メーカー仕様による</p>			

既存平面図

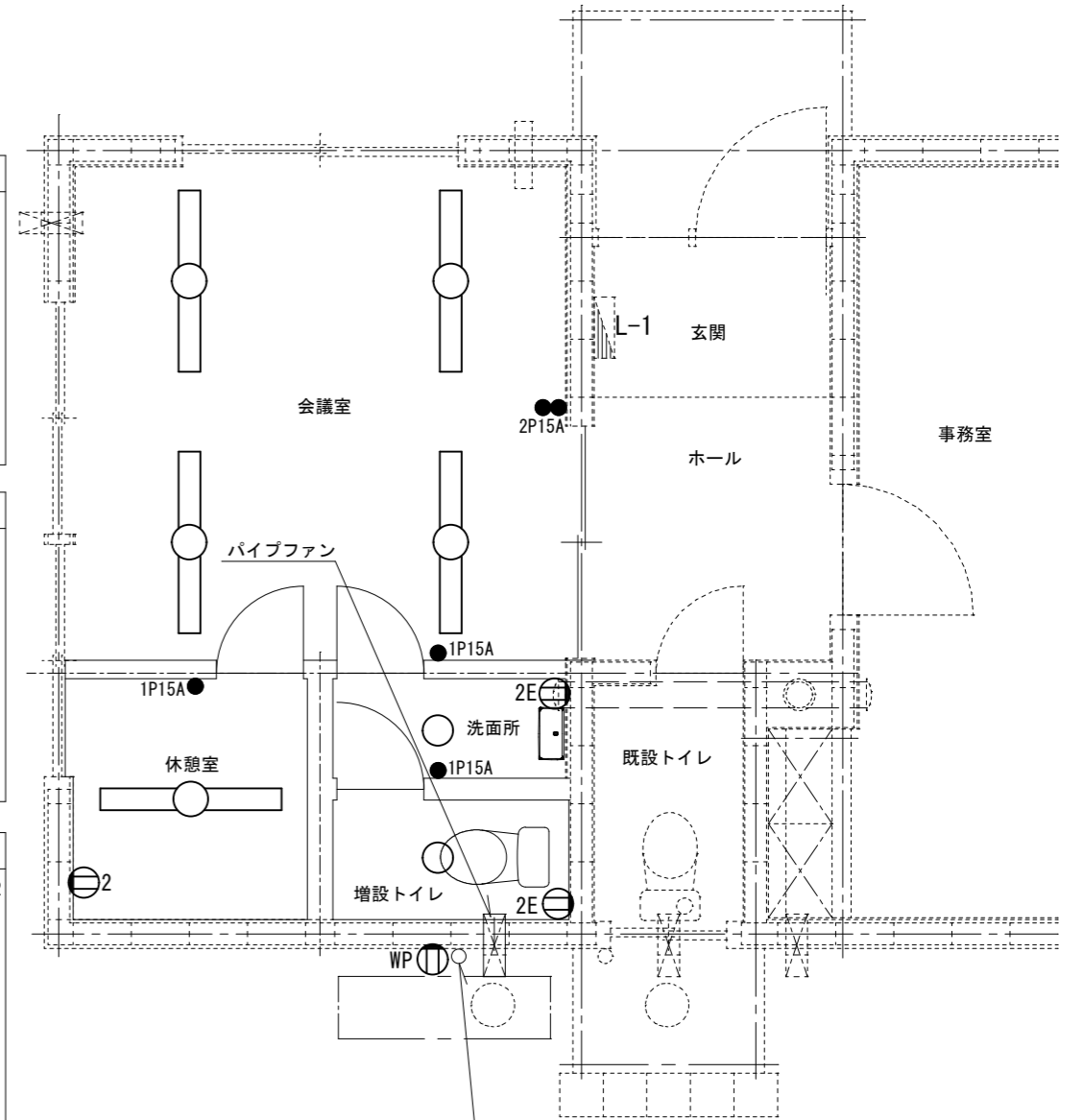


撤去 会議室既存照明

FSF3A-204 ~ 2台

20W形蛍光灯×4
幅495 長710 高98 重量5.9kg
アクリルカバー

改修平面図



会議室

LSS9-4-37 ~ 4
直付型40形 W150
LEDト74000lmタイプ
消費電力25W
L1250 W150 器具質量2.2kg(組合せ状態)

休憩室照明

LSS9-4-23 ~ 1
直付型40形 W150
LEDト72500lmタイプ
消費電力16.3W
L1250 W150 器具質量2.2kg(組合せ状態)

洗面所・増設トイレ

Panasonic LSEBC2067 LE1同等品 ~ 2
LEDダウンシーリング
100形電球1灯器具相当
消費電力7.9W
カバー：プラスチック(ホワイト)
送り用端子台付
φ130 H35 器具質量0.4kg

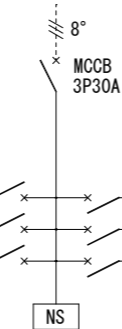
臭突部品：臭突パイプ・排気扇(電動ファン)

参考：管理棟L-1結線図

分電盤名称	L-1 (管理棟)	
キャビネット形式	G	
電気方式	種別	常用回路
	相線	1φ3W
	電圧	200/100V
負荷容量 (VA)	3,850	
主幹器具	定格電流	30A
	定格遮断電流	5KA

備考	負荷容量 (VA)		分岐開閉器		供給室名	回路番号
	コンセント	電灯	ELCB	MCCB		
改修	100	850	2P20A		事務室・会議室	①
複写機用	1,000			1P20A	事務室	③
	600			1P20A	事務室	⑤
	1,700	850			小計	
		2,550			計	

上方ヨリ
1φ3W
200/100V



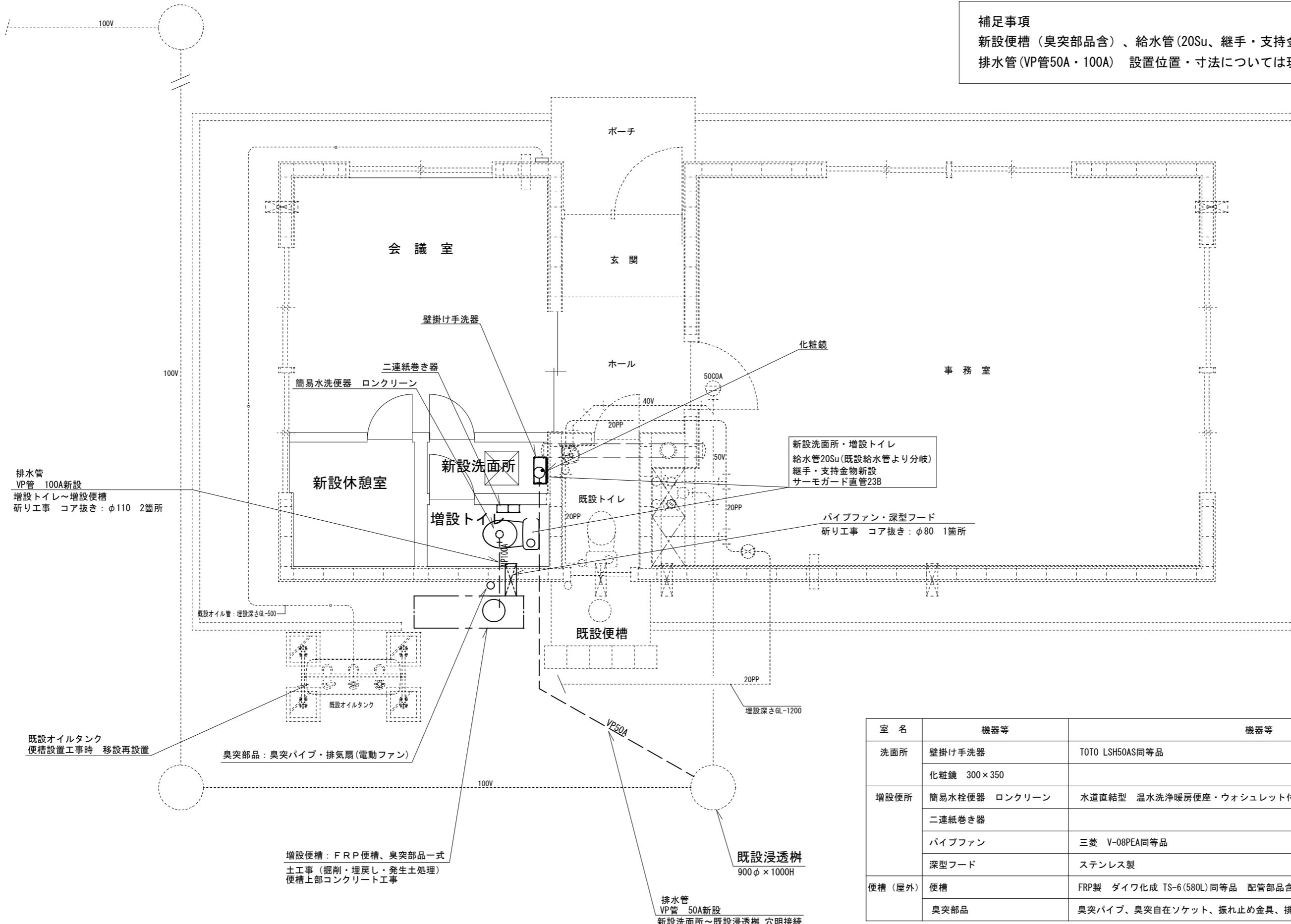
回路番号	供給室名	分岐開閉器		負荷容量 (VA)		備考
		MCCB	ELCB	電灯	コンセント	
②	事務室・会議室	1P20A			500	改修
④	事務室	1P20A			150	火報受信機用
⑥	既設便所	(H23取替済)	2P20A		650	洗浄便座
				小計	1,300	
				計	1,300	

コンセント	2E	洗面所	1
		増設便所	1
	2	休憩室	1
	WP	(管理棟外壁) 臭突部品用	1

補足事項
コンセント、照明配線については現地確認
分電盤改修について現地確認

補足事項

新設便槽（臭突部品含）、給水管（20Su、継手・支持金物、サーモガード）、
排水管（VP管50A・100A） 設置位置・寸法については現地確認



排水管
VP管 100A新設
増設トイレ～増設便槽
斫り工事 コア抜き：φ110 2箇所

新設洗面所・増設トイレ
給水管20Su(既設給水管より分岐)
継手・支持金物新設
サーモガード直管23B

パイプファン・深型フード
斫り工事 コア抜き：φ80 1箇所

既設オイルタンク
便槽設置工事時 移設再設置

臭突部品：臭突パイプ・排気扇(電動ファン)

増設便槽：FRP便槽、臭突部品一式
土工事(掘削・埋戻し・発生土処理)
便槽上部コンクリート工事

排水管
VP管 50A新設
新設洗面所～既設浸透樹 穴明接続

室名	機器等	機器等
洗面所	壁掛け手洗器	TOTO LSH50AS同等品
	化粧鏡 300×350	
増設便所	簡易水栓便器 ロンクリーン	水道直結型 温水洗浄暖房便座・ウォシュレット付 DXP-5070P同等品
	二連紙巻き器	
	パイプファン	三菱 V-08PEA同等品
	深型フード	ステンレス製
便槽(屋外)	便槽	FRP製 ダイワ化成 TS-6(580L)同等品 配管部品含
	臭突部品	臭突パイプ、臭突自在ソケット、振れ止め金具、排気扇(電動ファン)、異径ソケット

虹別さけます事業所管理棟トイレ増設その他工事

虹別さけます事業所 管理室	M-03
機械改修平面図	
水産資源研究所さけます部門札幌拠点	S=1/50