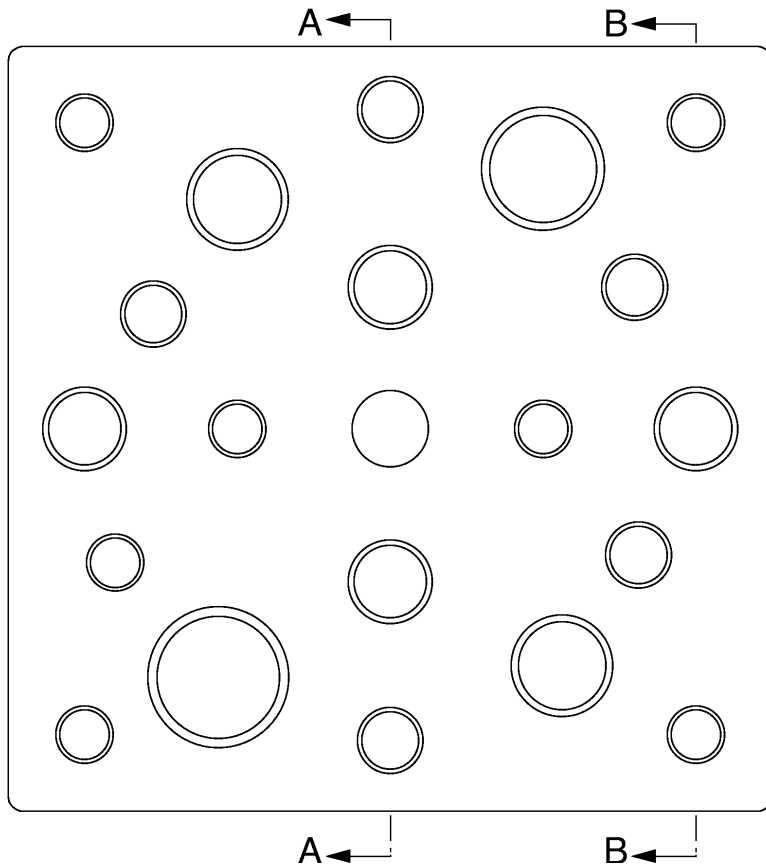


(19) 【発行国】日本国特許庁(JP)
(45) 【発行日】平成24年9月24日(2012.9.24)
(12) 【公報種別】意匠公報(S)
(11) 【登録番号】意匠登録第1451585号(D1451585)
(24) 【登録日】平成24年8月24日(2012.8.24)
(54) 【意匠に係る物品】イセエビ増殖礁用プレート
(52) 【意匠分類】L2-609
(51) 【国際意匠分類(参考)】08-08、08-99、25-02、25-03、29-02
(21) 【出願番号】意願2012-3790(D2012-3790)
(22) 【出願日】平成24年2月23日(2012.2.23)
(72) 【創作者】
【氏名】鈴木 裕明
【住所又は居所】東京都千代田区六番町6番地28 住友大阪セメント株式会社内
(72) 【創作者】
【氏名】川畑 三彦
【住所又は居所】東京都千代田区六番町6番地28 住友大阪セメント株式会社内
(72) 【創作者】
【氏名】島田 保彦
【住所又は居所】東京都千代田区六番町6番地28 住友大阪セメント株式会社内
(72) 【創作者】
【氏名】久恒 成史
【住所又は居所】東京都千代田区六番町6番地28 住友大阪セメント株式会社内
(72) 【創作者】
【氏名】遠藤 和教
【住所又は居所】東京都千代田区六番町6番地28 住友大阪セメント株式会社内
(72) 【創作者】
【氏名】吉村 拓
【住所又は居所】長崎県長崎市多以良町1551-8 独立行政法人水産総合研究センター 西海区水産研究所内
(72) 【創作者】
【氏名】高木 儀昌
【住所又は居所】茨城県神栖市波崎7620-7 独立行政法人水産総合研究センター 水産工学研究所内
(73) 【意匠権者】
【識別番号】000183266
【氏名又は名称】住友大阪セメント株式会社
【住所又は居所】東京都千代田区六番町6番地28
(73) 【意匠権者】
【識別番号】501168814
【氏名又は名称】独立行政法人水産総合研究センター
【住所又は居所】神奈川県横浜市西区みなとみらい二丁目3番3号
(74) 【代理人】
【識別番号】100085338
【弁理士】
【氏名又は名称】赤澤 一博
(74) 【代理人】
【識別番号】100148910
【弁理士】
【氏名又は名称】宮澤 岳志
【審査官】安藤 美奈子
(55) 【意匠に係る物品の説明】本物品は、イセエビ用の増殖礁の構成部材となるプレートである。本物品に

は、イセエビのポスラーバまたは稚エビが棲みつく隠れ場となる円筒様の凹部を複数設けてある。本物品は、例えば樹脂製の射出成形品として作製され、増殖礁の基体となるコンクリートブロック等に埋設または取着される。本物品を用いて構成した増殖礁は、水深2.5m以浅の海藻群落中またはその周辺の海底に設置する。

【図面】

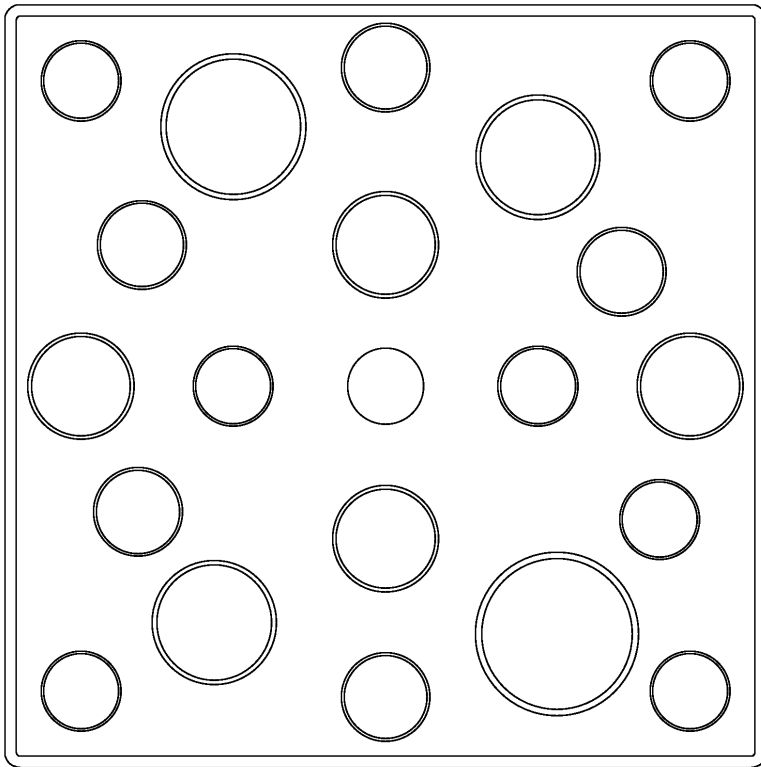
【正面図】



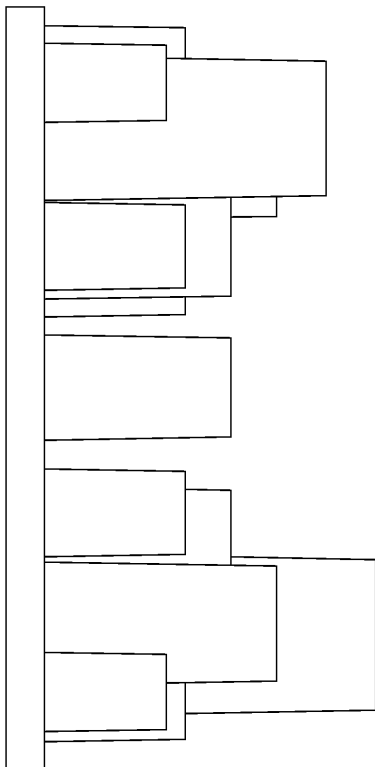
【背面図】

(3)

意匠登録1451585



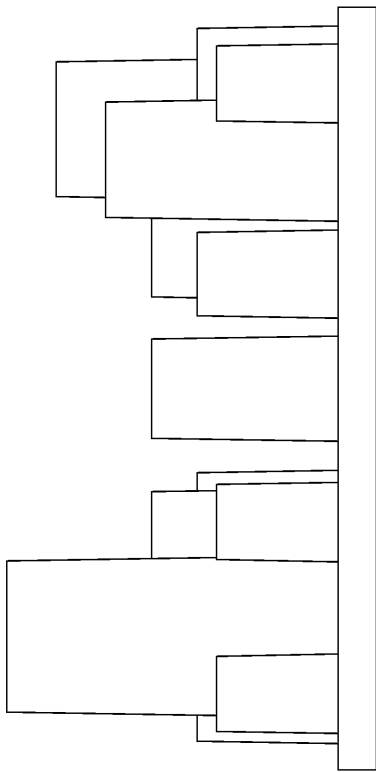
【右側面図】



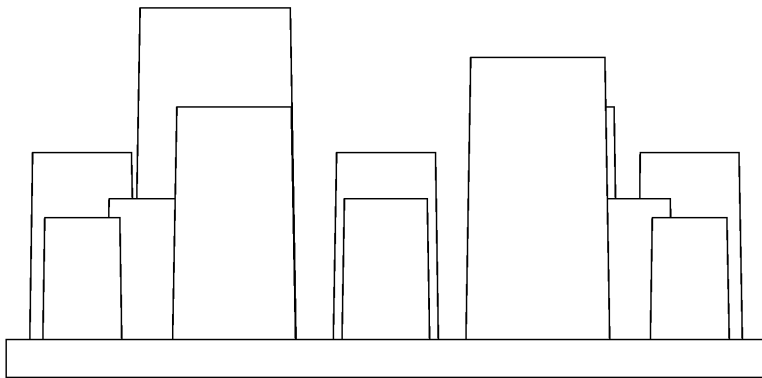
【左側面図】

(4)

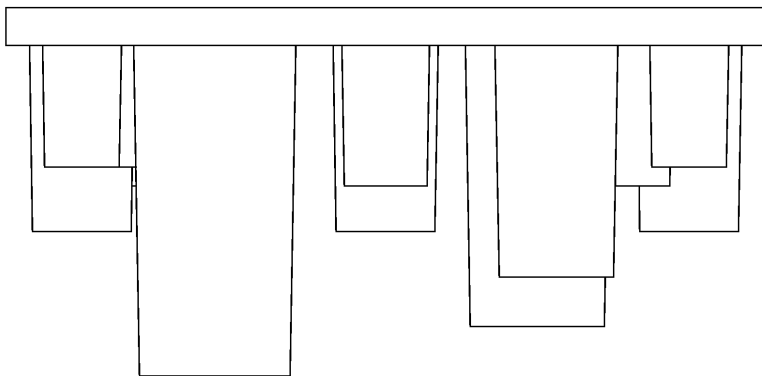
意匠登録1451585



【平面図】



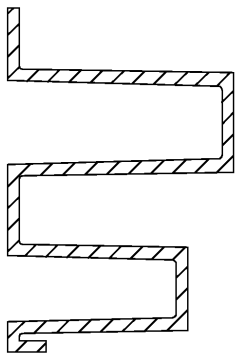
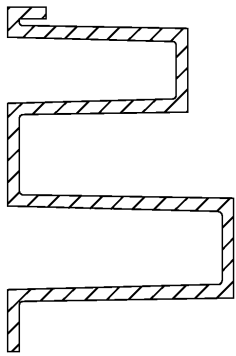
【底面図】



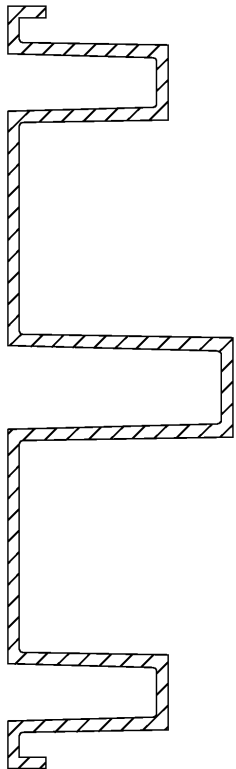
【A - A線切断部端面図】

(5)

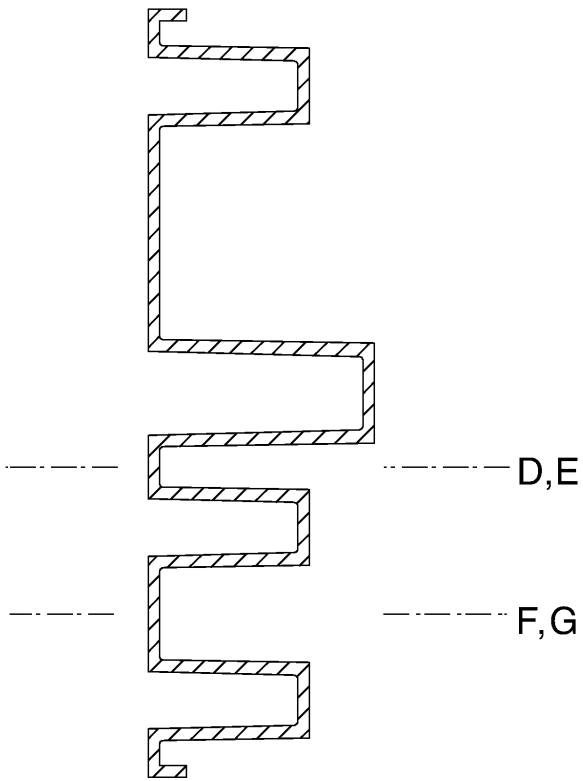
意匠登録1451585



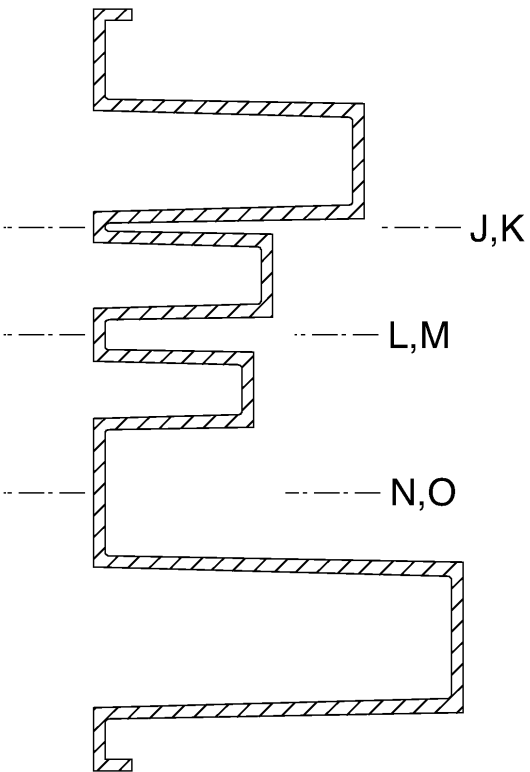
【B - B線切断部端面図】



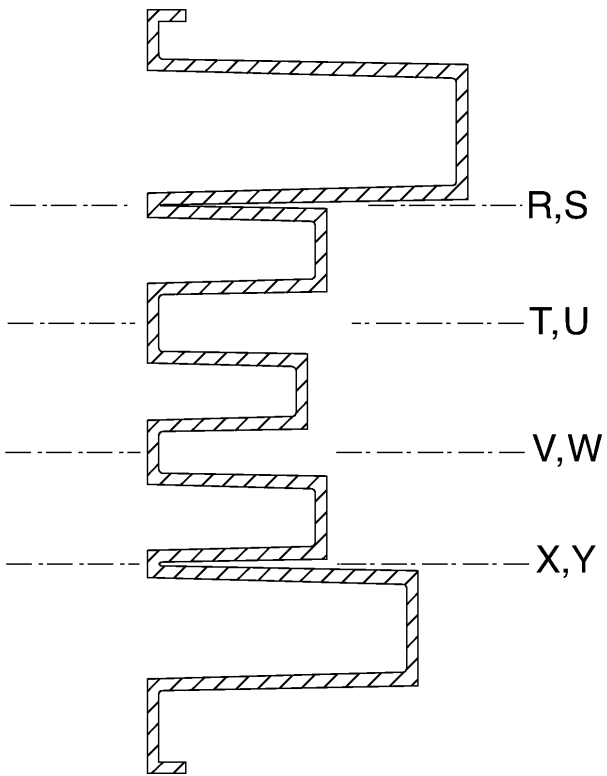
【C - D - E - F - G - H線組合せ切断部端面図】



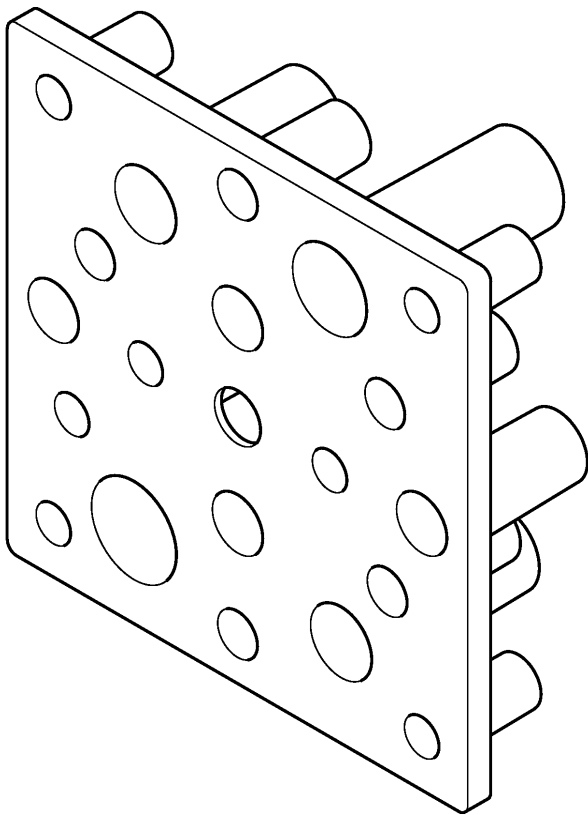
【I - J - K - L - M - N - O - P線組合せ切断部端面図】



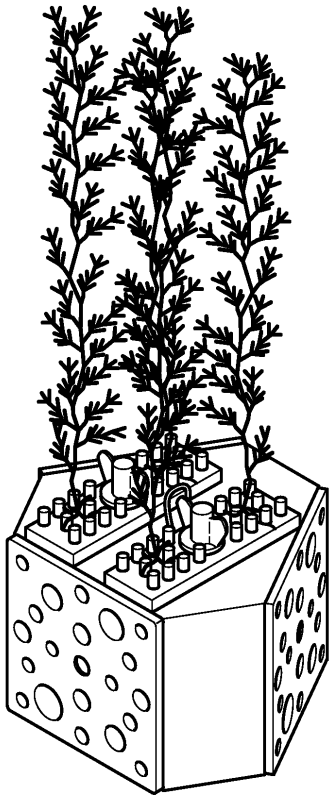
【Q - R - S - T - U - V - W - X - Y - Z線組合せ切断部端面図】



【参考斜视图】



【使用状態を表す参考斜视图】



【参考正面図】

