



国立研究開発法人
水産研究・教育機構

マトウダイ

なんいど
難易度 ★★☆☆☆

しっぽから頭に向けて作っていき！
頭は別に作り、さいごにどうたいと接着しよう。
頭とどうたいは、上と下2カ所でのりづけしよう。



完成図



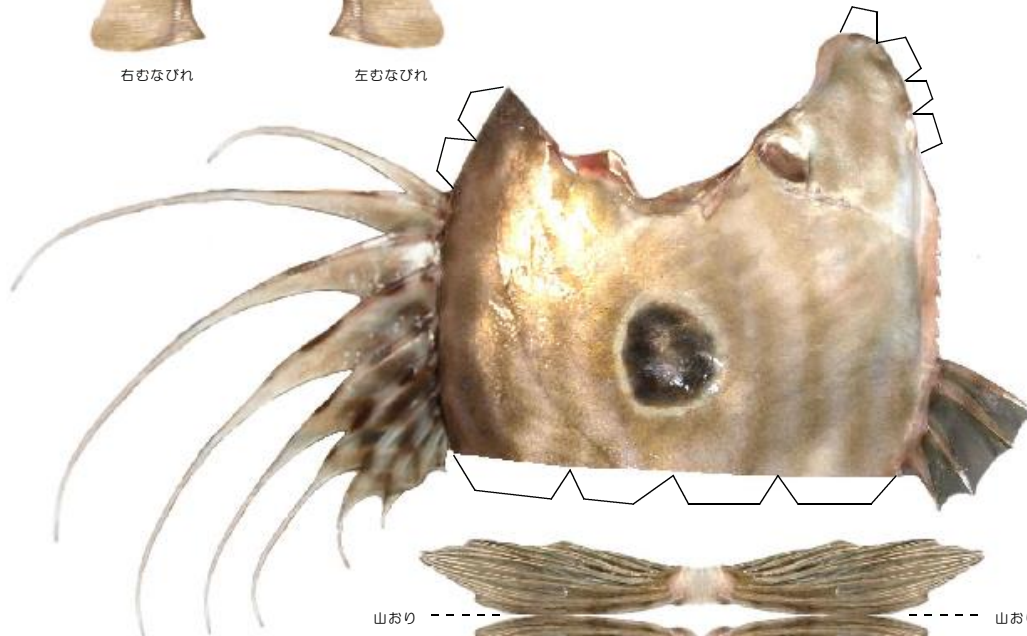
山おり ----- 山おり



右むなびれ



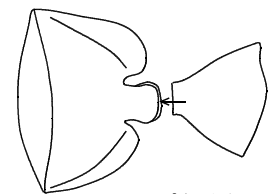
左むなびれ



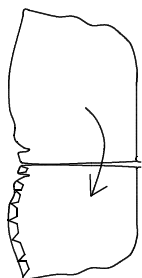
山おり ----- 山おり



はらびれ



しっぽをはさみこんでのりづけ



のりしろを
おきかえて
のりつけ