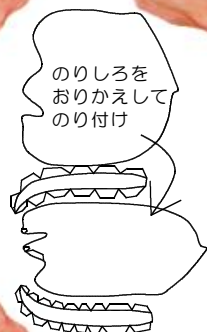
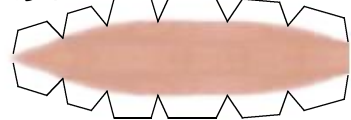


おでこ

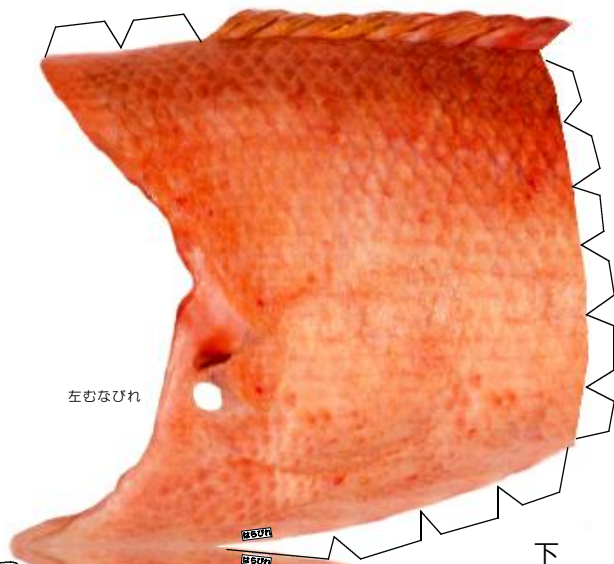


あご

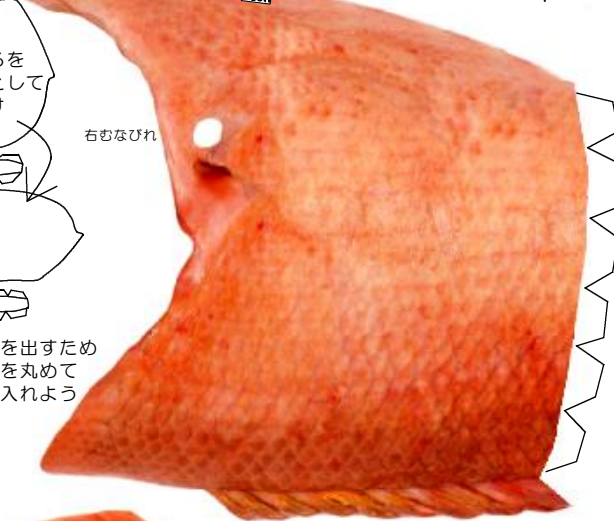


のりしろを
おりかえして
のり付け

立体感を出すため
切くずを丸めて
頭にも入れよう



左むなびれ



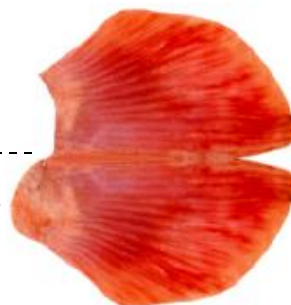
右むなびれ



-----山おり
右むなびれ

上

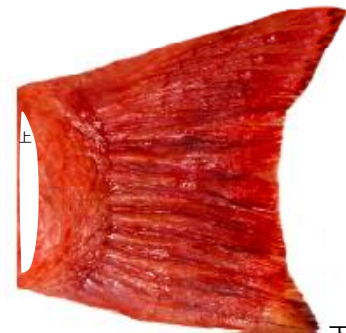
しっぽから頭に向けて作っていきこう！
頭は別に作り、さいごにどうたいと接合しよう。
頭とどうたいは、上と下2カ所でのりづけしよう。



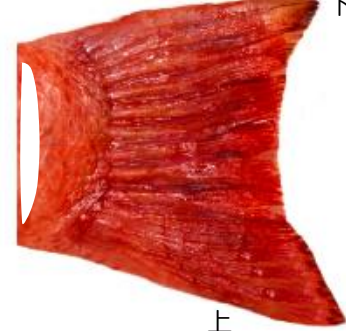
山おり-----
左むなびれ



完成図

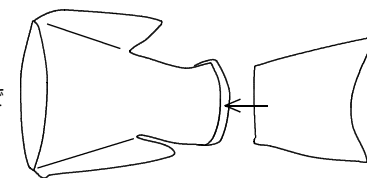


上



下

しっぽを
はさみこんで
のりつけ



山おり
はらびれ
山おり



国立研究開発法人

水産研究・教育機構 コブダイ

なんいど
難易度 ★★★★★☆