



国立研究開発法人
水産研究・教育機構

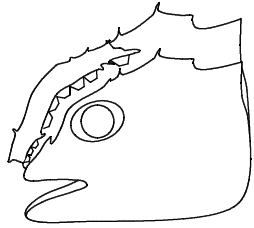
キチジ

なんいど
難易度 ★★★★★☆

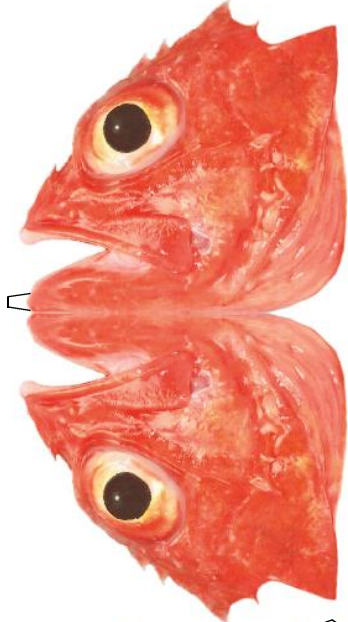
しっぽから頭に向けて作っていく！
頭は別に作り、さいごにどうたいと接着しよう。
頭とどうたいは、上と下2カ所でのりつけしよう。



完成図

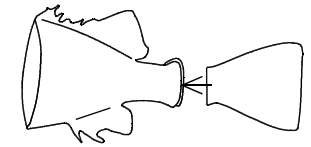
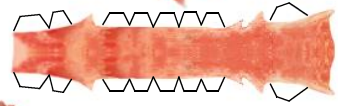
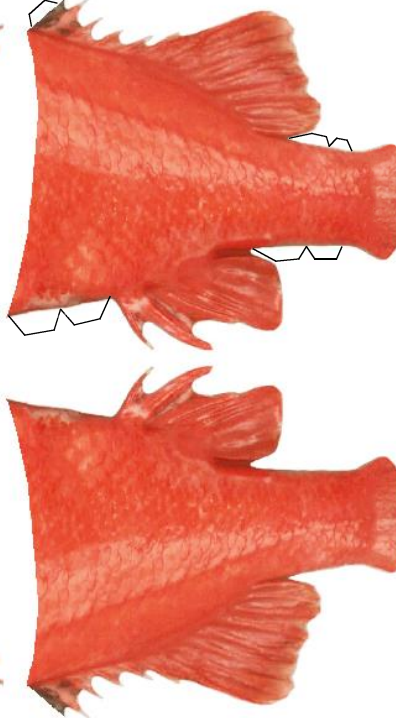
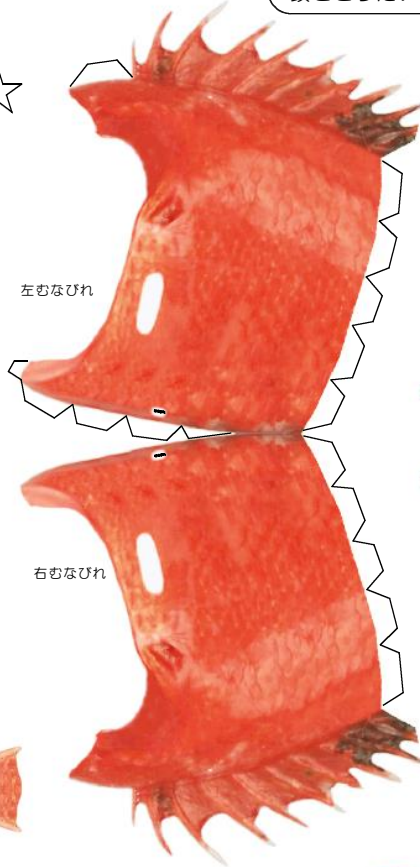


のりしろと
とげをのり付け

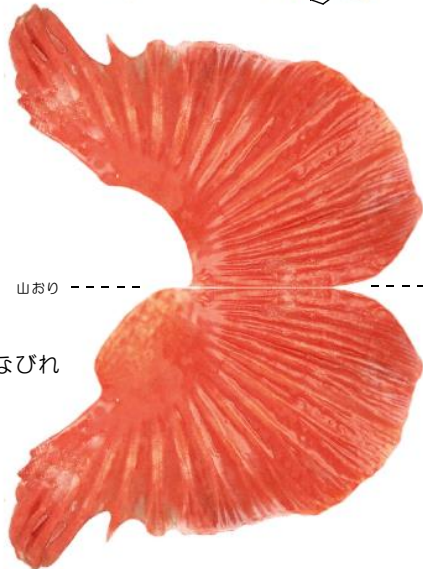


左むなびれ

右むなびれ

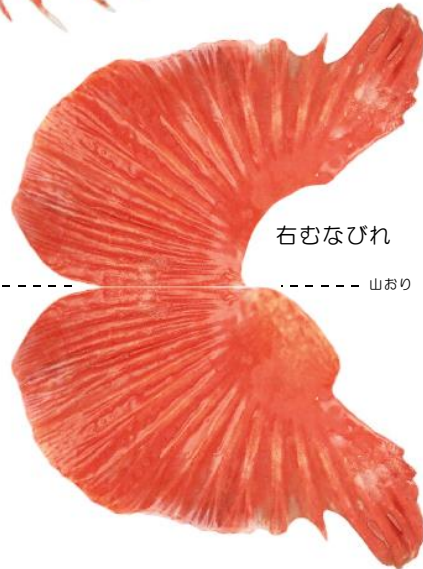


しっぽをはさみこんで
のりつけ



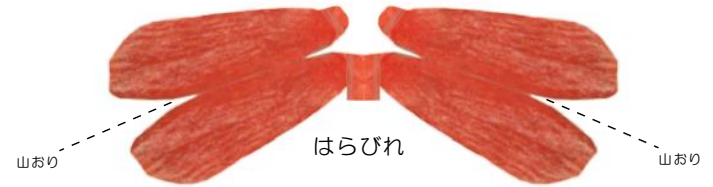
左むなびれ

山あり



右むなびれ

山あり



はらびれ

山あり

山あり