



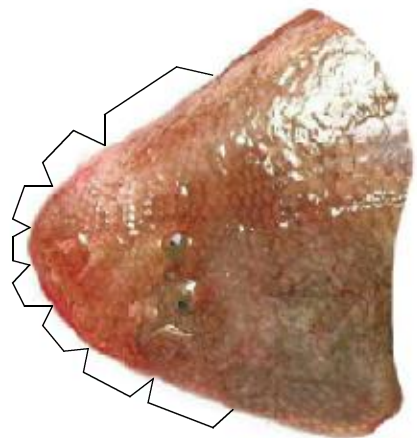
# イヌノシタ

なんいど  
難易度 ★★☆☆☆

頭は別に作り、さいごにどうたいと接着しよう。  
頭とどうたいは、上と下2カ所でのりづけしよう。



完成図



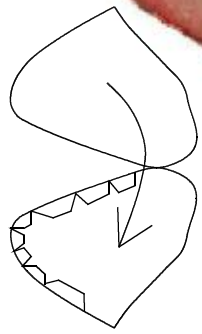
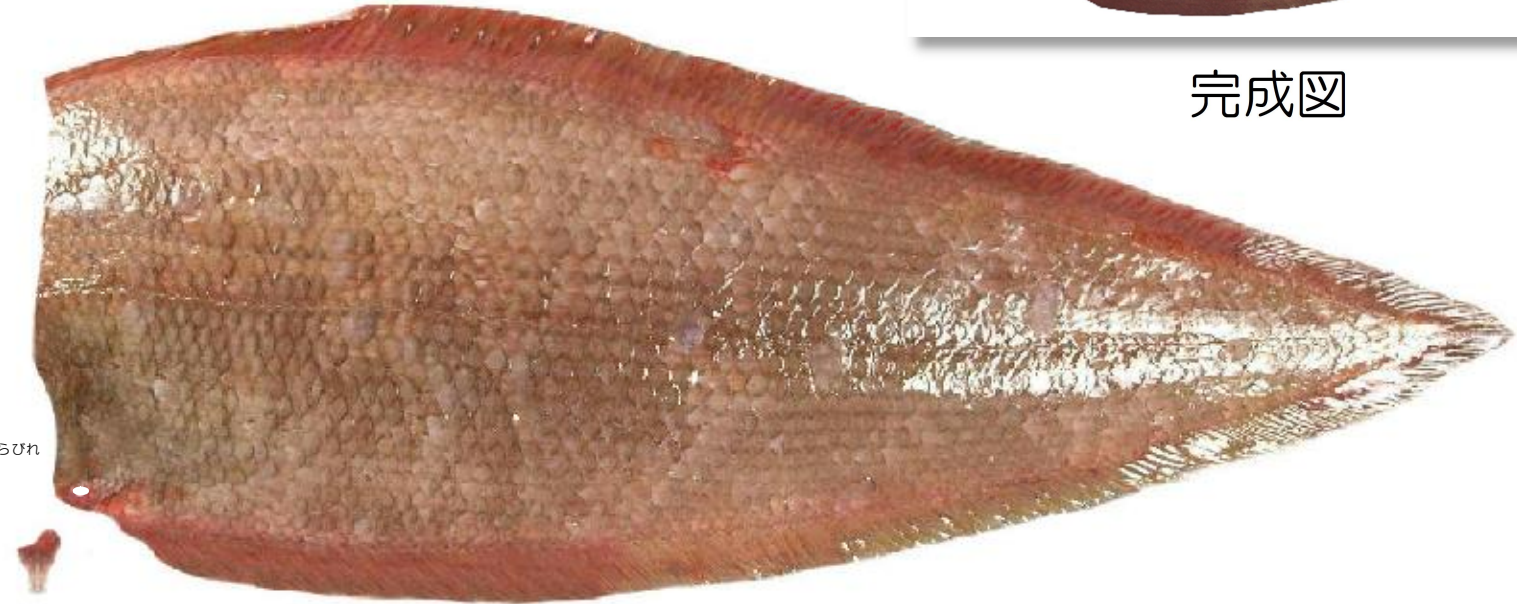
はらびれ



山おり

はらびれ

はらびれ



のりしろをおりかえして  
のり付け  
ひれの部分は胴体にはさみこむ