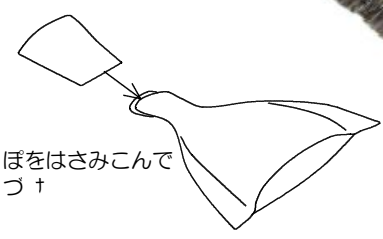


ヒレグロ

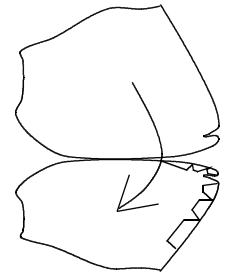
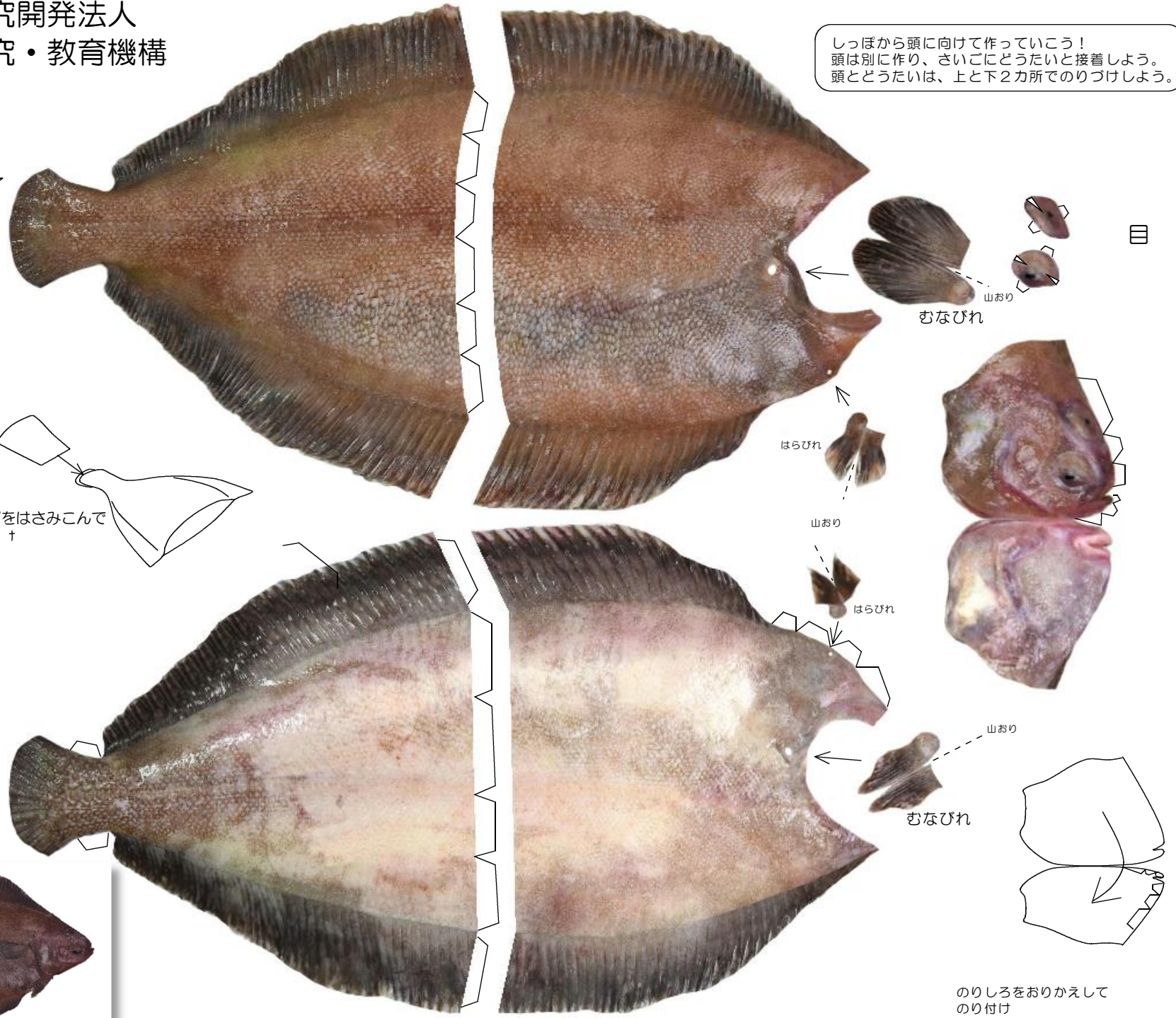
なんいど
難易度 ★★★★★

しっぽから頭に向けて作っていきよう！
頭は別に作り、さいごにどうたいと接着しよう。
頭とどうたいは、上と下2カ所でのりづけしよう。



しっぽをはさみこんでのりつ+

完成図



のりしろをおりかえして
のり付け
ひれの部分は胴体にはさみこむ